

交通事故示一々

一宮警察署

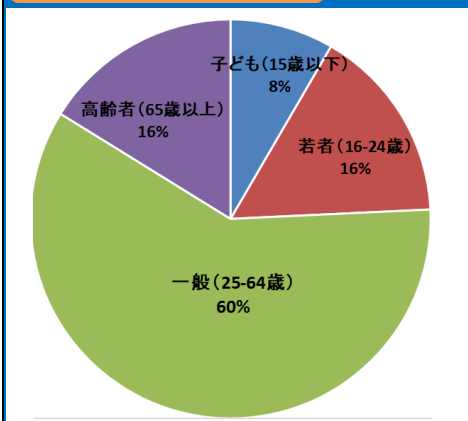


1 交通事故発生状況(令和5年中)

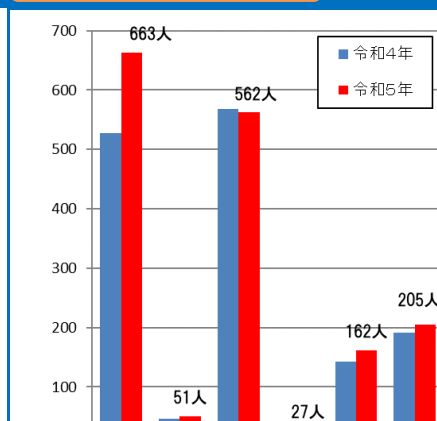
| 区分 | 一宮市内累計 | | | 愛知県内累計 | | |
|--------|--------|-----|-------|---------|--------|-------|
| | 発生数 | 増減数 | 増減率 | 発生数 | 増減数 | 増減率 |
| 死者数 | 10 | 4 | 66.7% | 145 | 8 | 5.8% |
| 重傷者数 | 57 | 16 | 39.0% | 741 | 73 | 10.9% |
| 死傷者数 | 1,670 | 185 | 12.5% | 29,135 | 926 | 3.3% |
| 人身事故件数 | 1,414 | 154 | 12.2% | 24,547 | 722 | 3.0% |
| 物損事故件数 | 10,611 | 568 | 5.7% | 215,937 | 10,705 | 5.2% |

2 一宮市の人身交通事故の特徴(令和5年中)

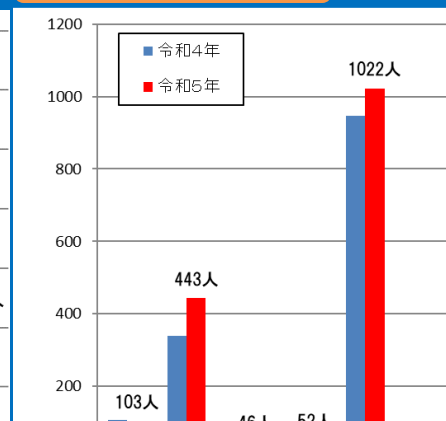
年齢別死傷者数



類型別死傷者数



当事者別死傷者数



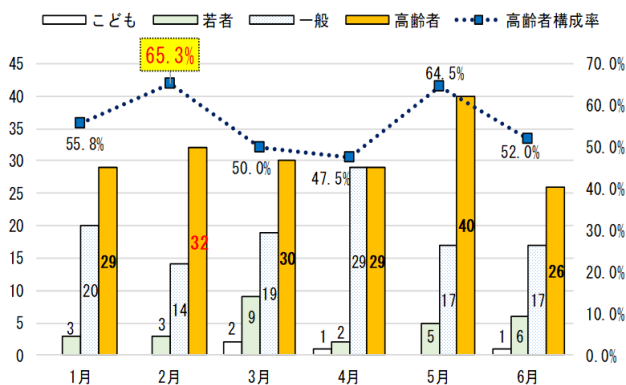
| 区分 | 死傷者数 | | 前年同期比 | | 類型別 | 出合頭 | | | | | | 追突 | 当事者別 | | | | | |
|------------|------|----|-------|-------|------|-------|------|-------|--------|-------|-------|-------|-------|------|------|-------|--------|--|
| | 構成率 | 増減 | 増減率 | 構成率 | | 出合頭 | 横断中 | 正面 | 右左折 | その他 | 歩行者 | | 自転車 | 原付 | 二輪車 | 四輪車 | その他 | |
| 子ども(15歳以下) | 8% | 36 | 34.6% | 39.7% | 令と4年 | 527 | 47 | 568 | 9 | 143 | 191 | 106 | 339 | 45 | 48 | 946 | 1 | |
| 若者(16-24歳) | 16% | 28 | 11.8% | 3.1% | 令と5年 | 663 | 51 | 562 | 27 | 162 | 205 | 103 | 443 | 46 | 52 | 1022 | 4 | |
| 一般(25-64歳) | 60% | 75 | 8.2% | 33.7% | 構成率 | 39.7% | 3.1% | 33.7% | 1.6% | 9.7% | 12.3% | 6.2% | 26.5% | 2.8% | 3.1% | 61.2% | 0.2% | |
| 高齢者(65歳以上) | 16% | 46 | 20.5% | -6 | 増減数 | 136 | 4 | -6 | 18 | 19 | 14 | -3 | 104 | 1 | 4 | 76 | 3 | |
| うち65~74 | 8% | 41 | 44.6% | 25.8% | 増減率 | 25.8% | 8.5% | -1.1% | 200.0% | 13.3% | 7.3% | -2.8% | 30.7% | 2.2% | 8.3% | 8.0% | 300.0% | |
| うち75以上 | 8% | 5 | 3.8% | 8.5% | | | | | | | | | | | | | | |

3 2月における愛知県の交通死亡事故の特徴

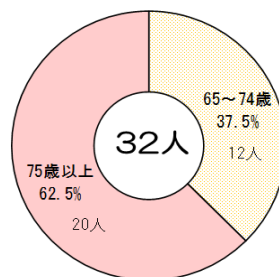
2月は、高齢者死者の構成率が上半期で最も高い月!



《 過去5年上半期 月別・歩行者(死者・重傷者)の実態 》

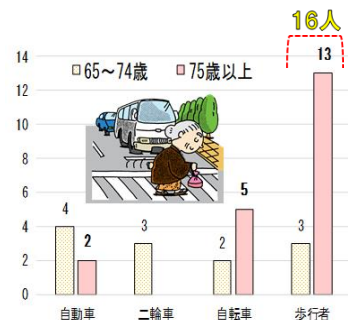


【2月 高齢者・年代別】



75歳以上が6割以上

【2月 高齢者・当事者別】



歩行者が多発 16人(50%)

※ 各表は、過去5年間(R元~R5)に愛知県内で発生した交通死亡事故等を分析した結果です。

夕暮れ時の前照灯早め点灯をお願いします!(2月の目安は、午後4時30分です。)