

交通事故発生状況（令和6年3月末現在）

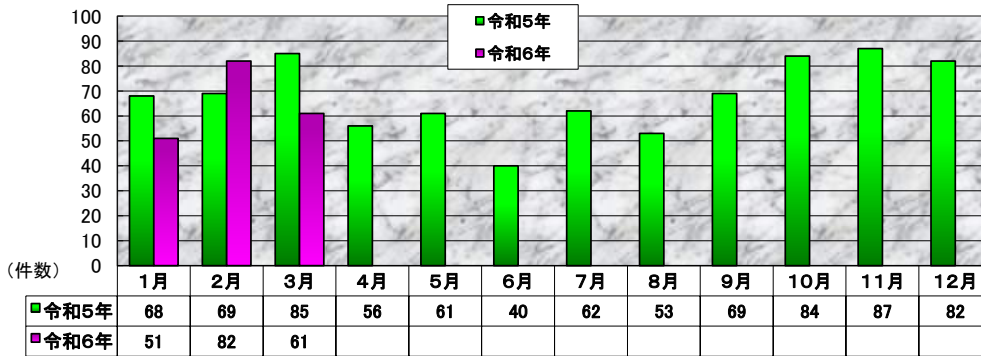
1 人身事故発生件数と死傷者数

区分	項目	3月中				本年累計			
		件数	死傷者数	昨年比		件数	死傷者数	昨年比	
				件数	死傷者数			件数	死傷者数
安城市	死亡	0	0	±0	±0	0	0	-1	-1
	重傷	1	1	-1	-1	3	3	+1	+1
	軽傷	46	48	-13	-17	143	159	-18	-18
	計	47	49	-14	-18	146	162	-18	-18
知立市	死亡	0	0	±0	±0	0	0	±0	±0
	重傷	0	0	-1	-1	0	0	-3	-3
	軽傷	14	15	-9	-15	48	52	-7	-12
	計	14	15	-10	-16	48	52	-10	-15
合計	死亡	0	0	±0	±0	0	0	-1	-1
	重傷	1	1	-2	-2	3	3	-2	-2
	軽傷	60	63	-22	-32	191	211	-25	-30
	合計	61	64	-24	-34	194	214	-28	-33

2 物損事故発生件数

区分	項目	3月中		本年累計	
		件数	昨年比	件数	昨年比
安城市		520	+90	1,469	+146
知立市		222	+53	617	+141
合計		742	+143	2,086	+287

3 月別人身事故発生件数の推移



4 人身事故の特徴

(1) 時間別人身事故発生件数

区分	項目	3月中		本年累計	
		件数	昨年比	件数	昨年比
早朝	4～6時	2	-1	6	-2
朝	6～9時	11	-9	44	-6
昼	9～18時	37	-9	92	-21
前夜	18～22時	9	-3	44	+2
中夜	22～24時	1	-1	1	-2
深夜	0～4時	1	-1	7	+1
合計		61	-24	194	-28

(2) 曜日別人身事故発生件数

区分	項目	3月中		本年累計	
		件数	昨年比	件数	昨年比
日曜日		4	-7	14	-6
月曜日		9	-8	35	-1
火曜日		7	-11	27	-21
水曜日		5	-4	29	+2
木曜日		9	-1	29	±0
金曜日		21	+10	38	+2
土曜日		6	-3	22	-4
合計		61	-24	194	-28

(3) 当事者別死傷者数

区分	項目	3 月中		本年累計	
		人数	昨年比	人数	昨年比
	歩行者	11	+7	25	+5
	自転車	16	-10	57	+3
	二輪車	6	±0	16	-6
	四輪車	31	-31	116	-35
	その他	0	±0	0	±0
	合計	64	-34	214	-33

(4) 事故類型別人身事故発生件数

区分	項目	3 月中		本年累計	
		件数	昨年比	件数	昨年比
	追突	12	-19	59	-32
	出合頭	25	-6	74	+10
	右左折	5	-8	18	-12
	単独	1	+1	1	+1
	正面衝突	0	±0	1	-1
	横断中	6	+2	14	-1
	その他	12	+6	27	+7
	合計	61	-24	194	-28

(5) 年齢別死傷者数

区分	項目	3 月中		本年累計	
		人数	昨年比	人数	昨年比
子供	5歳以下	1	±0	1	±0
	6~12歳	4	+1	7	+3
	13~15歳	2	±0	5	-1
	計	7	+1	13	+2
若者	16~19歳	3	-6	19	+3
	20~24歳	7	-4	29	+4
	計	10	-10	48	+7
一般	25~29歳	4	-11	17	-12
	30~34歳	1	-7	12	-11
	35~39歳	6	-1	19	-8
	40~44歳	4	-2	17	-13
	45~49歳	6	-3	19	+2
	50~54歳	3	-2	14	-1
	55~59歳	5	+2	19	-1
	60~64歳	4	±0	10	+1
計	33	-24	127	-43	
高齢者	65~69歳	2	±0	3	-2
	70~74歳	6	+4	11	+6
	75~79歳	1	-3	4	-2
	80~89歳	4	-3	7	-1
	90歳以上	1	+1	1	±0
計	14	-1	26	+1	
不明	0	±0	0	±0	
合計	64	-34	214	-33	

(6) 小学校区別人身事故発生件数

区分	項目	3 月中		本年累計	
		件数	昨年比	件数	昨年比
安城市	安城中部	2	+2	8	+8
	安城南部	2	+2	4	+4
	安城西部	3	+3	7	+7
	安城東部	3	+3	6	+6
	安城北部	5	+5	17	+17
	錦町	3	+3	11	+11
	志貴	1	+1	3	+3
	高棚	4	+4	7	+7
	丈山	0	±0	10	+10
	明和	2	+2	3	+3
	桜井	2	+2	6	+6
	作野	1	+1	6	+6
	祥南	2	+2	2	+2
	二本木	5	+5	7	+7
	里町	1	+1	5	+5
	桜町	1	+1	5	+5
	桜林	2	+2	7	+7
	新田	2	+2	10	+10
	今池	1	+1	5	+5
	三河安城	4	+4	12	+12
梨の里	1	+1	5	+5	
計	47	+47	146	+146	
知立市	知立	4	+4	16	+16
	猿渡	1	+1	4	+4
	来迎寺	1	+1	3	+3
	知立東	0	±0	1	+1
	知立西	6	+6	15	+15
	八ツ田	0	±0	2	+2
計	14	+14	48	+48	
合計	61	+61	194	+194	

(7) 路線別人身事故発生件数

区分	項目	3 月中		本年累計	
		件数	昨年比	件数	昨年比
国道	国道1号	1	+1	13	+13
	国道23号	3	+3	9	+9
	国道155号	0	±0	5	+5
	国道419号	1	+1	2	+2
主要地方道	岡崎西尾線	0	±0	1	+1
	安城碧南線	0	±0	2	+2
	岡崎半田線	5	+5	9	+9
	岡崎刈谷線	2	+2	8	+8
	知立東浦線	0	±0	1	+1
	豊田安城線	0	±0	4	+4
	豊田一色線	2	+2	9	+9
その他	0	±0	2	+2	
県道	安城八ツ田知立線	0	±0	0	±0
	安城桜井線	0	±0	2	+2
	安城知立線	3	+3	8	+8
	その他	1	+1	4	+4
市道	36	+36	98	+98	
その他	7	+7	17	+17	
合計	61	+61	194	+194	

(8) 第一当事者年齢別発生件数

区分	項目	3 月中		本年累計	
		件数	昨年比	件数	昨年比
子供	15歳以下	3	+3	4	+4
	若者	9	+9	30	+30
一般	25~64歳	31	+31	110	+110
高齢者	65歳以上	17	+17	47	+47
不明	不明	1	+1	3	+3
合計	合計	61	+61	194	+194