

Если в автомобиле... Возникло сильное землетрясение!



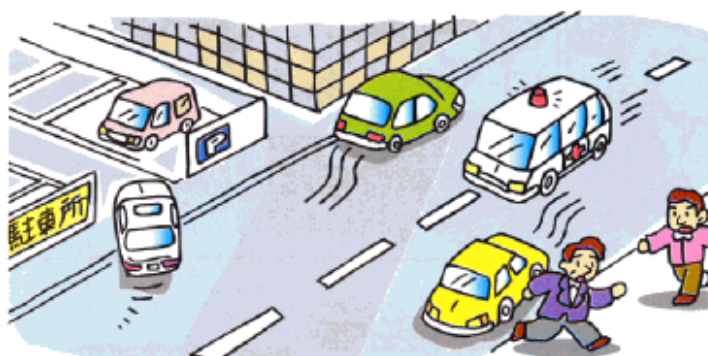
Не пользоваться автомобилем!

После того, как возникло сильное землетрясение, не пользуйтесь автомобилем, чтобы добраться до места встречи с членом семьи или чтобы уехать.



Если случается сильное землетрясение во время движения машины.

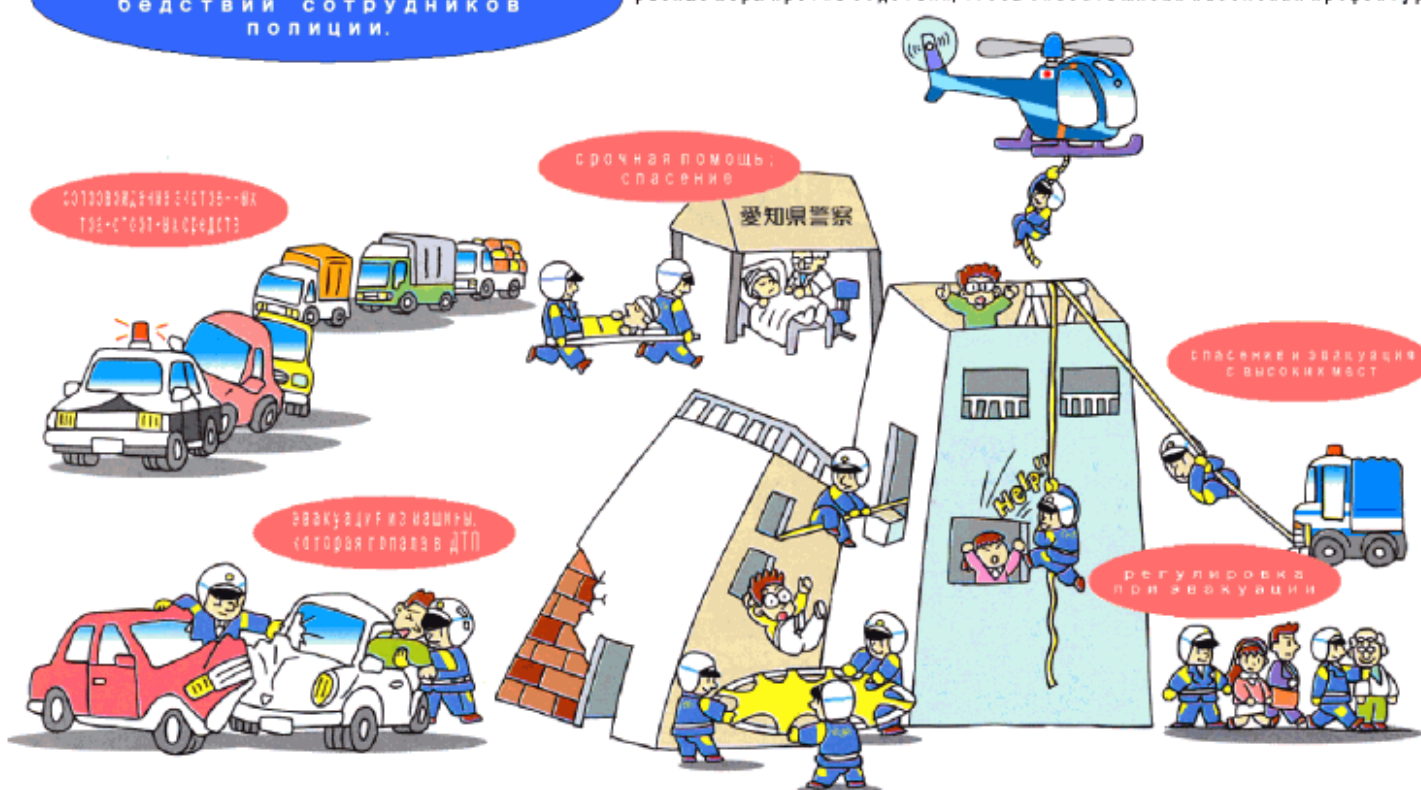
Не тормозите резко, перестройтесь в левый ряд дороги как можно аккуратнее и остановитесь.



- При парковке машины на дороге и эвакуации с этого места, ставьте машину в левой части дороги.
- Выключите двигатель и не вынимайте ключ из зажигания.
- Закройте окна, но не запирайте двери на замок.

деятельность и меры против бедствий сотрудников полиции.

В случае бедствия, например, землетрясения, полиция принимает разные меры против бедствий, чтобы спасти жизни населения префектуры.



Меры против сильных землетрясений

Если возникло землетрясение.

- Берегитесь падающих предметов, например, осколков разбитого стекла, вывесок, неона, плитки, и т.д. (Если у вас есть при себе пальто, портфель, защищайте голову).
- Если рядом находится крепкое многоэтажное здание, эвакуируйтесь в это здание и наблюдайте за обстановкой некоторое время.
- Если часть асфальта дороги поднялась, треснула, из трещины асфальта возможна утечка газа. Поэтому сразу отойдите от данного места.

В квартале многоэтажных зданий



В подземной городке

В подземном городке дым и ядовитый газ мгновенно наполняют подземный городок. Если вы увидите пожар, примите участие в тушении.



В метро

Даже если погас свет внутри вагона, скоро включатся аварийные лампы. Поэтому, не спеша, ждите указаний вагоновожатых.

Выходить из вагона спешно, - опасно. Поэтому действуйте, следуя указаниям вагоновожатых при эвакуации из вагона.

