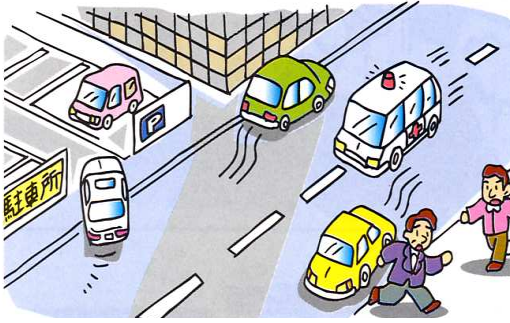


Khi lái xe ô tô thì... Động đất lớn xảy ra!



Động đất lớn xảy ra khi đang lái xe

Cố gắng đỗ xe phía bên trái đường một cách an toàn.



- Hãy tránh phanh gấp xe và đột nhiên quay tay lái xe.
- Khi tiếp tục lái xe, hãy cẩn thận với đường bị hỏng và đèn tín hiệu bị tắt.
- Hãy tránh phanh gấp, phải cố gắng làm cho an toàn để đỗ xe vào phía bên trái của đường.
- Các anh/chị hãy tắt máy xe ô tô và để nguyên chìa khóa ở ổ khóa.
- Các anh/chị hãy đóng cửa sổ xe lại và không được khóa xe.

Khi không lái xe

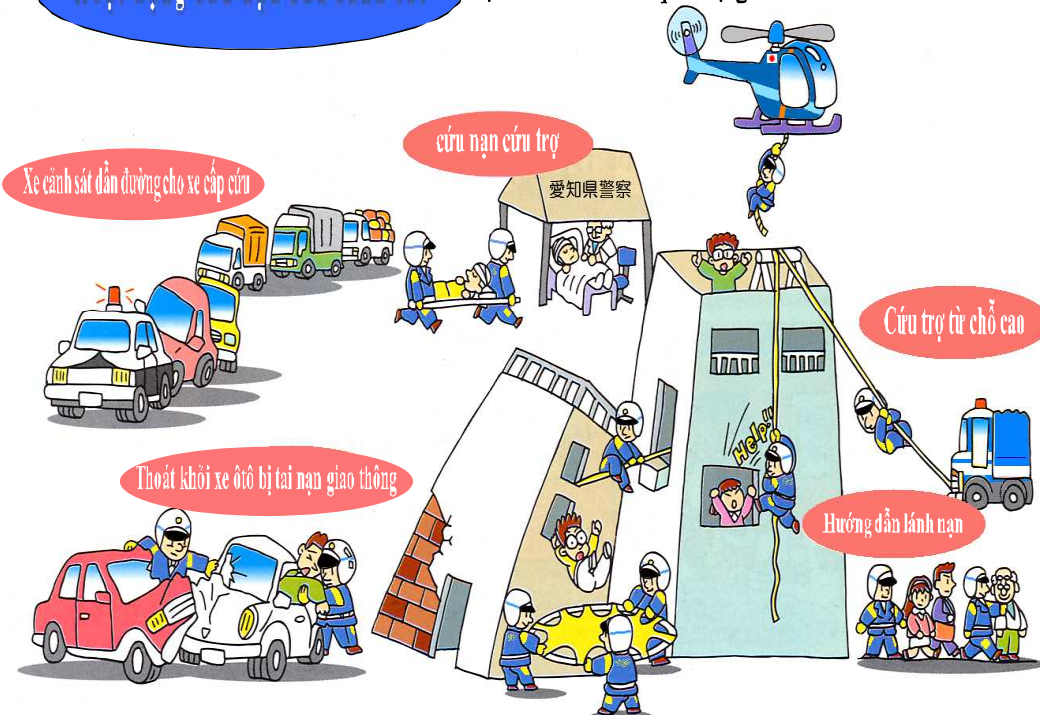
Ngoài lánh nạn từ TSUNAMI ra không được sử dụng xe ô tô.



Để tránh TSUNAMI ngoài trường hợp bất đắc dĩ không được sử dụng xe ô tô.

Hoạt động cứu nạn của cảnh sát

Khi động đất hay thiên tai xảy ra thì cảnh sát hoạt động cứu trợ cho sinh mệnh của nhân dân là quan trọng nhất đối với cảnh sát.



cứu nạn cứu trợ

Xe cảnh sát dẫn đường cho xe cấp cứu

Cứu trợ từ chỗ cao

Thoát khỏi xe ô tô bị tai nạn giao thông

Hướng dẫn lánh nạn

Phòng bị cho một vụ động đất lớn

Khi động đất lớn xảy ra thì...

● Chúng ta phải chú ý những đồ vật rơi chằng hạn như mảnh vỡ kính, biển quảng cáo, bóng đèn nê ông và gạch vuông, và phải bảo vệ đầu của mình bằng áo khoác hoặc cặp.

● Trong trường hợp ở gần chỗ của các anh/chị có tòa nhà chắc chắn thì các anh/chị nên lánh nạn ở trong tòa nhà đó.

● Khi nhựa đường của đường bị xé hoặc bị nứt thì khi ga có thể rò rỉ ra ngoài nên các anh/chị phải lánh nạn càng nhanh càng tốt.

Ở đây tòa nhà



Ở phố ngầm

Ở phố có tàu điện ngầm thì trong trường hợp có khói và khí độc nhanh chóng tẩu ra lửa, khi phát hiện ra lửa các bạn hợp tác chữa cháy.



Ở tàu điện ngầm

Khi trong tàu điện bị mất điện thì đèn khẩn cấp sẽ sáng ngay nên các anh/chị đừng hoảng sợ và hãy đợi chỉ dẫn của nhân viên tàu điện.

Khi các anh/chị hoảng sợ và đi ra khỏi tàu điện rất nguy hiểm nên làm theo chỉ dẫn của nhân viên tàu điện.

