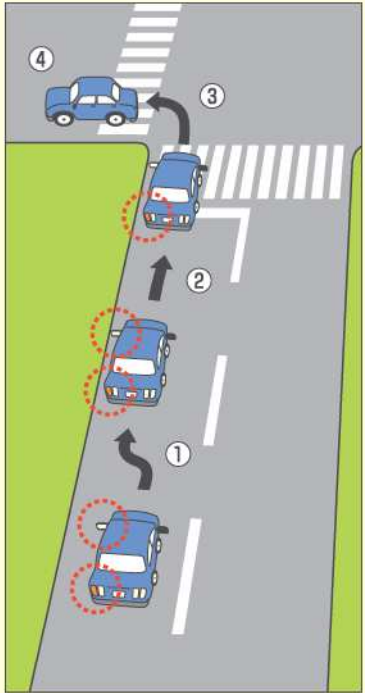
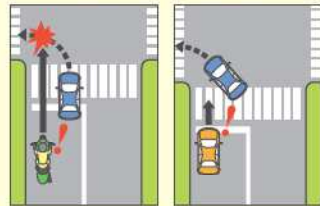


7 වම් දෙසට හැරවීමේ ක්‍රමය **左折の方法**



- ① වම් දෙසට හැරවීම කරන විටකදී, වම් දිශාවේ ආරක්ෂිතභාවය පිටුපස බලන කන්තාඩියෙන් මෙන්ම තම විශ්වාසය සහතික කිරීම පිණිස තම පියවි ඇසින් බලා මනාව සනිටුහන් කර, හැරවීමේ සංඥා එලිය භාවිතා කර, ප්‍රථමයෙන් මාර්ගයේ වම් දිශාව වෙතට නැඹුරු වෙමු.
 - ② මාර්ග මංසන්ධිය ඉදිරියේදී, නැවත වරක් හැරවීමේ සංඥා එලිය භාවිතා කරමු.
 - ③ මාර්ග මංසන්ධියකදී, එම මංසන්ධියෙහි වඩාත් කෙලවර දිසා අද්දරයට ඇලව සෙමින් පදවමින් ඉදිරියට ධාවනය කරන්න.
 - ④ වම් දිශාවට හැරවීමෙන් පසුව, වම් පෙදෙසෙහි ධාවනය කරමු.
- ① 左折しようとする場合は、左側の安全をバックミラーと自分自身目でよく確認し、合図をしてから、あらかじめ道路の左側に寄りましょう。
 - ② 交差点の手前で再び合図を行いましょう。
 - ③ 交差点では、交差点の右端に沿って徐行しながら通行しましょう。
 - ④ 左折をした後は、左側通行をしましょう。

වම් දිසා අද්දරය වෙතට නැඹුරු නොවන්නේනම්, **左端に寄らないと...**



- වම් දිශාව වෙතින් ධාවනය වාහන හා ගැටීමක් ඇති වනු ඇත.
- කෙලින්ම පැමිණෙන වාහන සහ දකුණු අතට හරවන වාහන ධාවනය කල නොහැක.
- 左側を通過する車と衝突
- 直進車や右折車が通れない

8 නිපුණතාව අත්හිටවීමේ ක්‍රියා කලාපයන් **確認の中止行為**

පහත සඳහන් වැනි අනතුරු දායක ක්‍රියාවන් දුටුවිටක, ඒ ස්ථානයේදීම නිපුණතාව අත්හිටවීම සිදුකරනු ලබයි.

(උදා)

- දකුණු පැත්තෙන් රිය පැදවීම.
- මාර්ග සංඥාවන් නොසැලකීම සිදු කලවිට.
- වරක් නැවතීමේ ස්ථානවලදී නොනැවතීම සිදු කලවිට. (නැවතීම සිදුකලද නැවතීම ඉර පසු කිරීම සිදු කලවිට)
- වෙනත් වාහන වල ගමනාගමනයට බාධා සිදු කලවිට.
- අදාල නිලධාරීන්ගේ මහ පෙන්නීම වලට අවනත නොවීම සිදු කලවිට.
- අදාල පරිපථ මහ හැර කව දුරටත් ධාවනය වීම සිදු කලවිට.
- මාර්ග බාධාවන් වල ගැටී කව දුරටත් ඉදිරියට ධාවනය කිරීම සිදු කලවිට.

※ අදාල පරිපථ මහ හැර යන අවස්ථා මෙන්ම, ඒ සමඟම, මාර්ග බාධාවන් වල ගැටීම සිදු වෙහැයි සිතන විටක, අවට මනාව කිරීක්ෂණය කර, ඒ පිළිබඳ කල්පනා කර නැවත සකස් වෙමු.

以下のような危険な行為がみられた場合、その場で確認を中止します。

(例)

- 右側通行をしたとき
- 信号無視をしたとき
- 一時停止場所で停止しなかったとき (停止したが停止線を越えたとき)
- 他の自動車の進行を妨害したとき
- 係官の指示に従わなかったとき
- コースから逸脱しそのまま進んだとき
- 障害物に接触しそのまま走行したとき

※ コースから逸脱しそうなとき、障害物に接触しそうなときは、周囲をよく確認し、後退してやり直しましょう。

නිපුණතා සහතිකය ලබා ගන්නා ඉල්ලුම් කරුවන් වෙත **実技の確認を受けられる方へ**

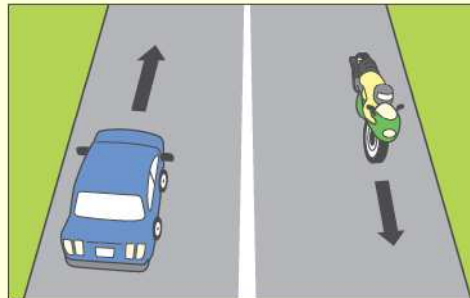
1 රිය පැදවීමට මෝටර් රථයට පිවිසීමෙන් පසු ක්‍රියා පිලිවෙල **乗車後の措置**



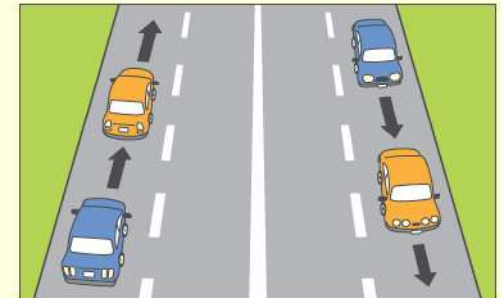
රිය පැදවීමට මෝටර් රථයට පිවිසීමෙන් පසුව; රියදුරු අසුන සහ රිය තුල තිබෙන පිටුපස බලන කන්තාඩිය සකසා ආසන පටිය පළඳිමු.

乗車したら、座席とバックミラーを調整してシートベルトを締めましょう。

2 රථ වාහන පැදවීමේ මාර්ග පථ **通行区分**

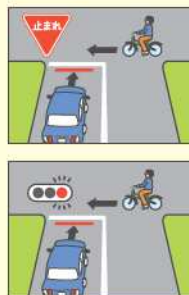


මාර්ගයේ මධ්‍යම කොටසේ වම් පසෙහි ඇති මාර්ග පථය මත රථය ධාවනය කරමු.
道路の中央から左側の部分を通行しましょう。



එක දිශාවකට පමණක් ධාවනය කිරීමට නියමිත රථ වාහන ධාවන මාර්ග පථ දෙකක් සහිත මාර්ගයකදී, වම් පසෙහි ඇති මාර්ග පථය මත රථය ධාවනය කරමු.
同一方向に2つの車両通行帯がある場合は、左側の通行帯を通行しましょう。

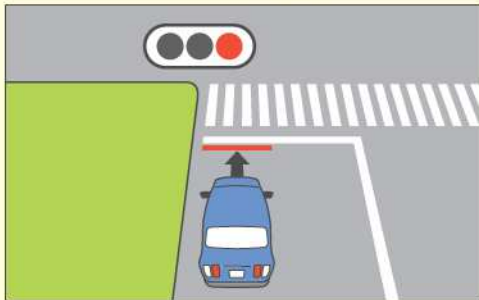
3 මාර්ග සංඥා එලි, මාර්ග සංඥා පුවරු වලට අනුකූලව රථ ධාවනය **信号、標識に従った運転**



1 වරක් නැවතීමේ සංඥා පුවරු, වරින් වර දැල්වෙන රක්ත වර්ණ මාර්ග සංඥා එලි **一時停止標識・赤の点滅信号**

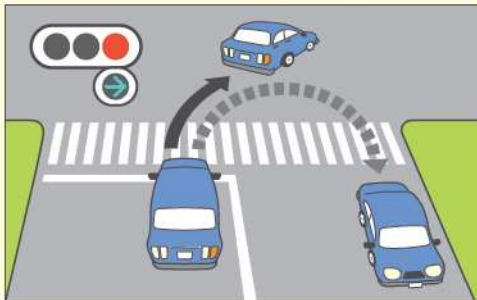
- වරක් නැවතීමේ සංඥා පුවරු මෙන්ම වරින් වර දැල්වෙන රක්ත වර්ණ මාර්ග සංඥා එලි තිබෙන විට, අනිවාර්යෙන් නැවතීමේ ඉරට පෙර වරක් නැවතීම කරමු.
- වරක් නැවතීම සිදුකල පසුව, මාර්ග මංසන්දියෙහි ධාවනය කරන රථ වාහනවල ධාවනයට බාධා නොවන අයුරින්, වම් සහ දකුණ පෙදෙසෙහි ආරක්ෂාව මනාව තහවුරු කල පසුව නැවත ධාවනය කරන්න.
- 一時停止標識がある場合や赤信号の点滅の場合には、必ず停止線の直前で一時停止しましょう。
- 一時停止した後、交差道路を通行する車両の進行を妨げないよう、左右の安全をよく確認してから発進しましょう。

2 රක්ත වර්ණ මාර්ග සංඥා එළි **赤信号**



- රක්ත වර්ණ මාර්ග සංඥා එළි ක්වෙත වුව, අනිවාර්යෙන් නැවතීමේ ඉරට පෙර නැවතීම කරමු (කුමන අයුරකින්වත් තමන් ගමන් ගන්නා දිශාවට ධාවනය කල නොහැක)
- 赤信号の場合は、必ず停止線の直前で停止しましょう (全ての方向に進行できません。)

3 නිල වර්ණ රිකල මාර්ග සංඥා එළි **青の矢印信号**

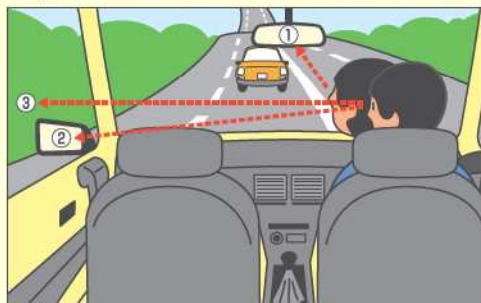


- රක්ත වර්ණ මාර්ග සංඥා එළි තුල වරින් වර දැල්වෙන නිල වර්ණ රිකල මාර්ග සංඥා ක්වෙත වුව, රිකලයෙන් දැක්වෙන දිශාවට පමණක් ධාවනය කල හැක. (දකුණු දිශාවට යොමු වූ රිකල සංඥා එළි ක්වෙත වුව, රථය හැරවිය හැකිය)
- 赤信号で青色の矢印が点灯している場合は、矢印の方向にだけ進行できます (右向きの矢印の場合には、転回することもできます。)

4 තමන් ගමන් ගන්නා මාර්ගය වෙනස් කර ගන්නාවිට අනුගමනය කල යුතු ආරක්ෂිත ක්‍රියා පටි පාටිය **進路変更時の安全確認の方法**

- තමන් ගමන් ගන්නා මාර්ගය වෙනස් කිරීම යනු, මාර්ගයේ අයිතෙහි සිට මාර්ගයට ගමන් කිරීම, මාර්ගයේ අයිතෙහි වාහනය නතර කිරීම, මාර්ගයේ ඇති බඩා වලින් බැහැර වීම, මාර්ග මංසන්ධි වලදී වම දකුණට හැරවීම වැනි, රථය ධාවනය කරමින් වම දකුණට ධාවන දිශාව වෙනස් කිරීම ලෙසට හඳුන්වනු ලබයි.
- තමන් ගමන් ගන්නා මාර්ගය වෙනස් කිරීම කරන විට, ගමන් ගන්නා මාර්ගයේ ඉදිරියෙහි ගමන් ආරක්ෂාව සැලකිලි වීමක් සමඟම, මෙහි පහත සඳහන් පරිදි පිටු පසින් ධාවනය වන රථ වාහන ගමන් කරන්නේදැයි යන්න සහතික කර ගනිමු. එසේම, මාර්ගයේ මධ්‍යම රේඛාව ඉක්මවා තම ගමන් මාර්ගය වෙනස් කරන විටක, තම විරුද්ධ දිශාවෙන් පැමිණෙන රථ වාහන පිළිබඳව සැලකිලිමත් වෙමු.
- 進路変更とは、路端から発進するとき、路端に停止するとき、障害物を避けるとき、交差点で右左折するときなど走行しながら左右に走行位置を変えることをいいます。
- 進路変更するときは、進路前方の安全を確かめるとともに、次のように後続車が接近していないか確かめましょう。また、中央線を越えて進路変更する場合は、対向車にも注意しましょう。

වම දිශාවට ගමන් මාර්ගය වෙනස් කිරීම **左へ進路を変える**



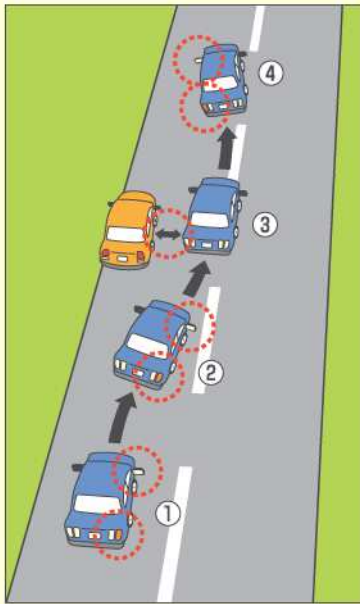
- 1 රථය තුල ඇති පිටුපස බලන කන්නාඩිය බැලීම.
- 2 රථ දොරෙහි ඇති පිටුපස බලන කන්නාඩිය බැලීම.
- 3 කන්නාඩියෙන් නොපෙනෙන කොටස් තම පියවි ඇසින් සෘජුව බැලීම.

දකුණු දිශාවට ගමන් මාර්ගය වෙනස් කිරීම **右へ進路を変える**



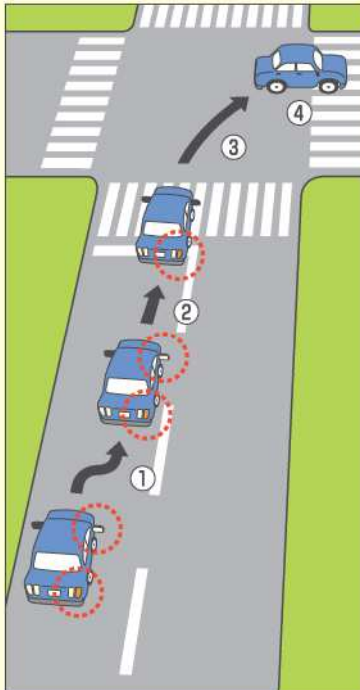
- 1 ルームミラーを見る
- 2 ドアミラーを見る
- 3 ミラーの死角部分を直接目視する

5 මාර්ග අවහිරතාවන් මඟ හැර ගමනා ගමනය කිරීම **障害物の側方通過**



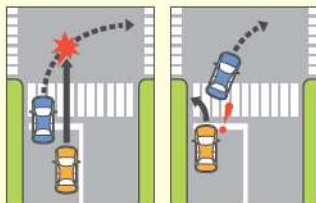
- 1 රථයෙහි පසුපස පිටුපස බලන කන්නාඩියෙන් බලා සතිටුහන් කර, තම ගමන් මාර්ගය වෙනස් කිරීමට තත්පර තුනකටවත් පෙර රථය හැරවීමේ සංඥා එළිය භාවිතා කරන්න.
 - 2 තමන්ගේ විරුද්ධ දිශාවේ සිට පැමිණෙන රථ වාහන නොමැති බව සතිටුහන් කර, තම දකුණු පෙදෙසෙහි ආරක්ෂිතභාවය සතිටුහන් කොට තම ගමන් මාර්ගය වෙනස් කරමු.
 - 3 මාර්ගයේ ඉදිකිරීම්, නවතා ඇති රථ වාහන වැනි මාර්ග අවහිරතා ක්වෙත ස්ථාන වලදී, ආරක්ෂාකාරී ඉඩ ප්‍රමාණයක් (දල වශයෙන් මීටර එකක්) තැබිය යුතු අතර, මෙවැනි ඉඩ ප්‍රමාණයක් තැබිය නොහැකි විටක, සෙමින් ධාවනය කරමින් ආරක්ෂිතභාවය සතිටුහන් කොට ඉදිරියට ගමන් කරමු.
 - 4 රථය හැරවීමේ සංඥා එළිය භාවිතා කර, වම පස ආරක්ෂිතභාවය පිටුපස බලන කන්නාඩියෙන් මෙන්ම තම විශ්වාසය සහතික කිරීම පිනිස තම පියවි ඇසින් බලා මනාව සතිටුහන් කර, තම ගමන් මාර්ගයට පිවිසෙමු.
- 1 後方をバックミラーで確認し、進路を変更する約3秒前に合図を行いましょう。
 - 2 対向車がないことを確認し、右側の安全をバックミラーと自分自身の目によく確認してから、進路を変更しましょう。
 - 3 道路工事、駐車車両等の障害物の側方では、安全な間隔 (概ね1メートル) を保持し、間隔がとれないときには、徐行して安全を確認しながら通行しましょう。
 - 4 合図を行い、左側の安全をバックミラーと自分自身の目によく確認してから、進路を戻しましょう。

6 දකුණු දෙසට හැරවීමේ ක්‍රමය **右折の方法**



- 1 දකුණු දෙසට හැරවීම කරන විටකදී, දකුණු දිශාවේ ආරක්ෂිතභාවය පිටුපස බලන කන්නාඩියෙන් මෙන්ම තම විශ්වාසය සහතික කිරීම පිනිස තම පියවි ඇසින් බලා මනාව සතිටුහන් කර, හැරවීමේ සංඥා එළිය භාවිතා කර, ප්‍රථමයෙන් මාර්ගයේ මධ්‍යම දිශාව වෙතට නැඹුරු වෙමු.
 - 2 මාර්ග මංසන්ධිය ඉදිරියේදී, නැවත වරක් හැරවීමේ සංඥා එළිය භාවිතා කරමු.
 - 3 මාර්ග මංසන්ධියේ මධ්‍යම ස්ථානයේ වඩාත් ඇතුල් ප්‍රදේශයේ රථය සෙමින් පදවමින්, විරුද්ධ දිශාවේ සිට පැමිණෙන වාහන වලට බාධාවක් නොවන අයුරින් ඉදිරියට ධාවනය කරමු.
 - 4 දකුණු දිශාවට හැරවීමෙන් පසුව, වම පෙදෙසෙහි ධාවනය කරමු.
- 1 右折しようとする場合は、右側の安全をバックミラーと自分自身の目によく確認し、合図をしてから、あらかじめ道路の中央に寄りましょう。
 - 2 交差点の手前で再び合図を行いましょう。
 - 3 交差点の中心のすぐ内側を徐行しながら、対向車の進行を妨げないように通行しましょう。
 - 4 右折をした後は、左側通行をしましょう。

මාර්ගයේ මධ්‍යම දිශාව වෙතට නැඹුරු නොවන්නේ නම්. **中央に寄らないと...**



- දකුණු දිශාවෙන් පැමිණෙන වාහන සමඟ ගැටෙනු ඇත.
- කෙලින්ම පැමිණෙන සහ වමට හරවන වාහන ධාවනය කල නොහැකි වනු ඇත.
- 右側を通過する車と衝突
- 直進車や左折車が通れない