



Para andar en bicicleta con seguridad



Afíliense al seguro de responsabilidad civil para bicicleta

En la prefectura de Aichi los usuarios de bicicletas están obligados a contratar un seguro de responsabilidad civil para bicicletas. Han habido casos de indemnizaciones de alto valor en los que el usuario de bicicletas es el autor de un accidente de tráfico, así que asegúrense de contratar un seguro en caso de accidente.

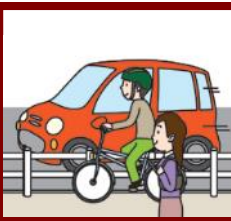


Usemos casco de protección tanto para adultos como los niños

Intentemos usar casco de protección al manejar bicicleta. Aproximadamente el 60% de los muertos por accidentes de tráfico de bicicletas ha sido causado por lesiones fatales en la cabeza. Usemos el casco de protección correctamente y salvemos nuestras vidas.



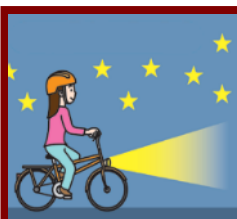
¿Qué precauciones debemos tomar al andar en bicicleta?



Como regla general, las bicicletas deben circular por el lado izquierdo de la carretera. En casos excepcionales pueden circular por la acera respetando a los peatones.



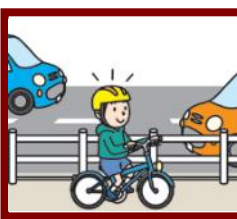
Comprueben su seguridad en los cruces obedeciendo el semáforo y la señal de “止まれ (pare)”



Al andar en bicicleta por la noche, deben de encender sus luces.



No conduzcan borracho en bicicleta.



Pónganse el casco de protección.



Para andar en bicicleta con seguridad

[Canal YouTube de la Policía Prefectural de Aichi](#)



AICHI PREFECTURAL POLICE

スペイン語