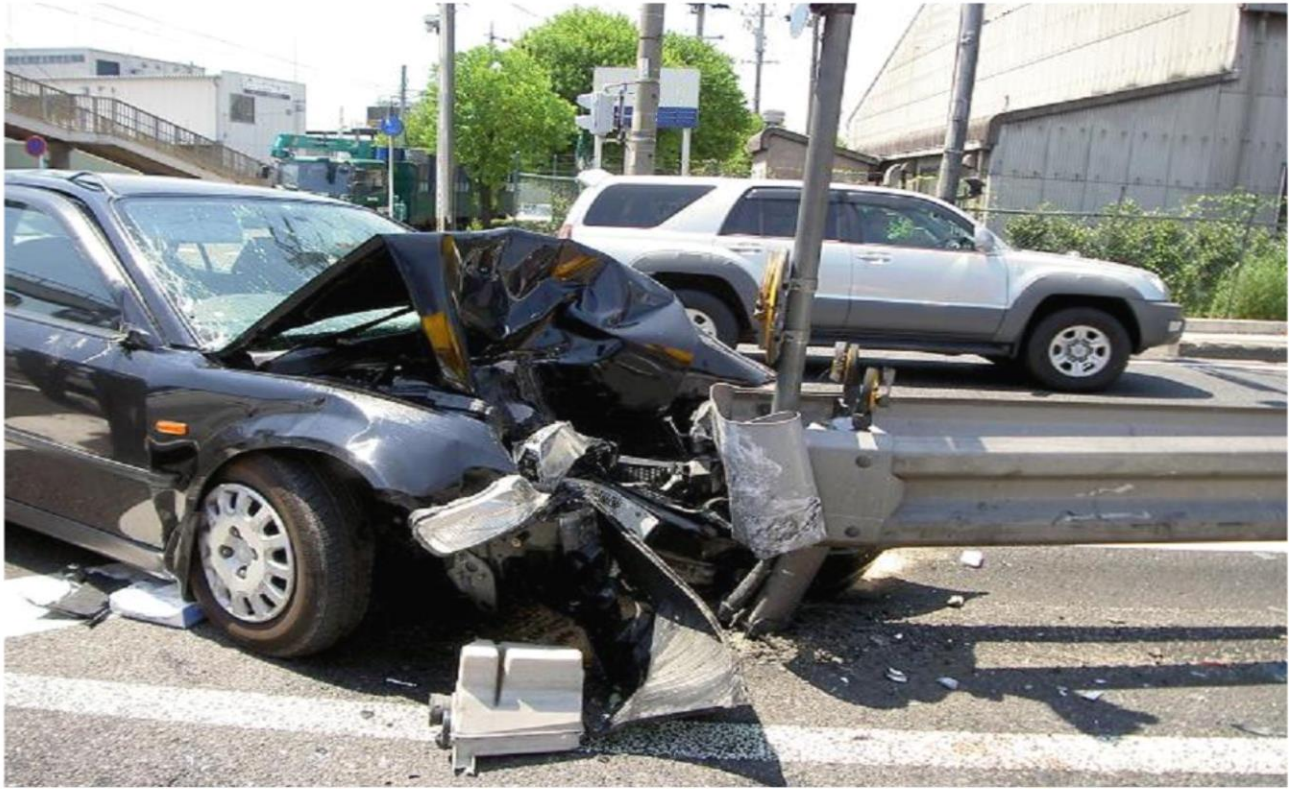


高齢運転者の  
皆さんへ

# 「自分はまだまだ大丈夫」 とっていた人がほとんどです...

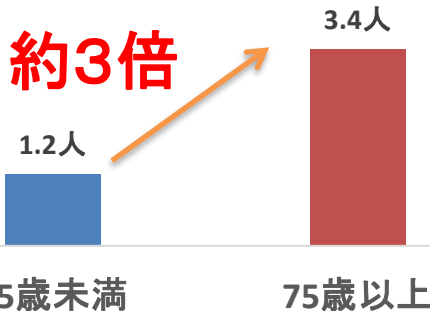


## あなたの運転は本当に大丈夫ですか？

### 75歳以上の運転者の交通事故 ○ 平成28年～令和2年の原付以上の交通死亡事故

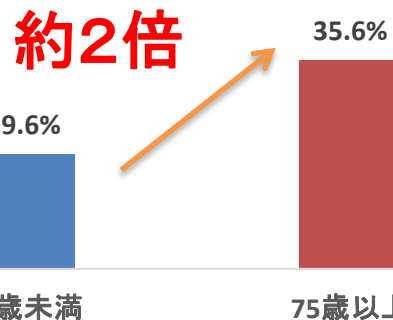
交通事故を起こすと  
致死率が高い！

免許人口10万人当たり  
の交通事故死者数



認知判断誤り!? ハンドル操作誤り!?  
と思われる交通死亡事故が多い！

主に運転操作の誤りが原因と  
思われる事故の構成率



(原付以上第1当事者の死亡事故のうち車両単独・正面衝突事故を抽出)

○運転に不安を覚えた方は、運転免許証の自主返納を考えてみませんか  
○運転を継続される方は、サポカーへの乗り換えや、後付けの安全運転支援装置  
の活用も検討しましょう

※後付けの安全運転支援装置の設置に関する補助制度については  
お住まいの市町村の担当課へお問い合わせください