

# 速度取締指針

## 天白警察署



出典：国土地理院発行 標準地図

重点路線	地域	規制速度	重点取締時間帯
国道153号	梅が丘一丁目等	60 km/h	10:00 ~ 12:00
国道302号	梅が丘五丁目等	60 km/h	17:00 ~ 19:00
名古屋中環状線	福池一丁目等	60 km/h	7:00 ~ 9:00
名古屋岡崎線	平針二丁目等	60 km/h	17:00 ~ 19:00
市道白山黒石線	平針南二丁目等	40 km/h	7:00 ~ 9:00

記載の場所・時間帯以外でも、速度超過違反取締りを実施する場合があります。

## 交通事故発生状況

R4.1~R4.12

### 人身事故件数

総件数 522件(-11)  
 死亡 1件(+1)  
 重傷 6件(-2)  
 軽傷 515件(-10)

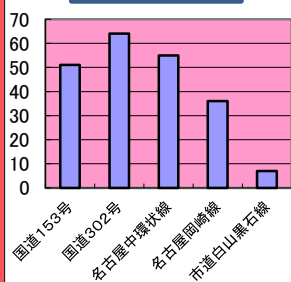
### 年齢層別死傷者数

子ども 50人(-1)  
 若者 90人(+8)  
 一般 374人(-19)  
 高齢者 67人(-8)

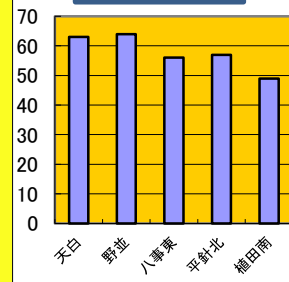
### 当事者別死傷者数

歩行者 73人(+2)  
 自転車 153人(-5)  
 原付 26人(-3)  
 自二 26人(+3)  
 四輪 301人(-19)  
 その他 2人(+2)

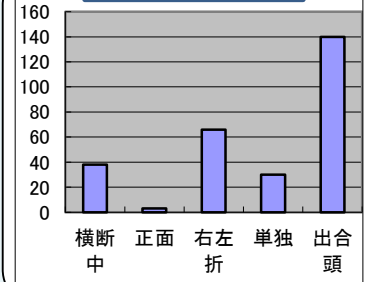
### 路線別



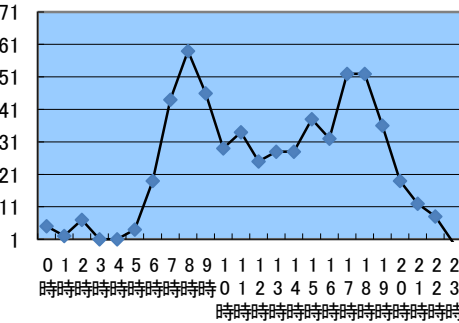
### 学区別



### 事故類型



### 時間帯別



### ~【天白警察署管内の交通事故の特徴】~

- ①交通流・量が集中する朝の通勤・通学、夕方の帰宅時間帯に多発している。
- ②植田一本松、植田西、原一丁目交差点及び周辺地域における事故が多発している。
- ③死傷者数は全体として前年対比-20人と減少したが、若者(16歳~24歳)は前年対比+8人と増加している。
- ④交差点における交通事故が44パーセントを占め、特に出合頭事故が多発している。

### ~その他の交通指導取締り要点~

- 事故が多発している国道153号・国道302号・名古屋中環状線、名古屋岡崎線は、重点路線として信号無視、横断歩行者妨害、一時停止違反等の取締りを強化します。
- 通学児童の安全を確保するため、通学時間帯に通学路における通行禁止違反を中心とした取締りを強化します。