

# 速度取締指針

西警察署



凡例  
 令和4年の死亡事故現場  
 令和3年の死亡事故現場  
 令和2年の死亡事故現場

記載の場所・時間帯以外でも速度超過違反取締りを実施する場合があります。

	重点路線	地域	規制速度	重点取締時間帯
1	国道22号	名西地内	60km/h	17:00 ~ 19:00
2	国道302号	二方町地内	60km/h	7:00 ~ 9:00
3	県道名古屋江南線	庄内通地内 浅間地内	60km/h	10:00 ~ 12:00
4	県道鳥ヶ地名古屋線(堤防道路)	枇杷島地内	40km/h	13:00 ~ 15:00

## 交通事故発生状況

R4.1~R4.12

### 人身事故件数

総件数 411件 (-88)  
 死亡 2件 (+1)  
 重傷 3件 (-2)  
 軽傷 406件 (-87)

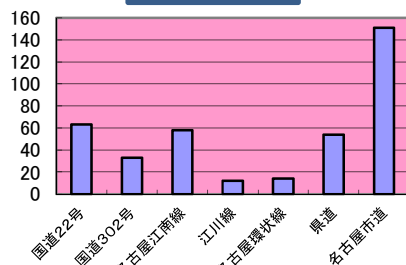
### 年齢層別死傷者数

子ども 23人 (-3)  
 若者 57人 (-25)  
 一般 349人 (-64)  
 高齢者 78人 (-8)

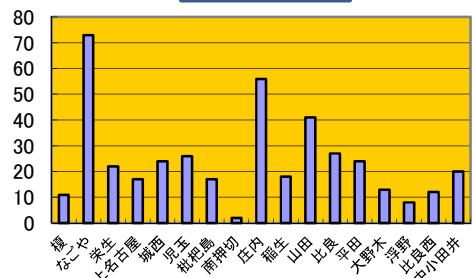
### 当事者別死傷者数

歩行者 42人 (-13)  
 自転車 93人 (-53)  
 原付 13人 (+2)  
 自二 23人 (+7)  
 四輪 335人 (-44)  
 その他 1人 (+1)

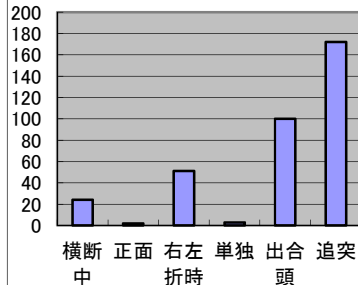
路線別



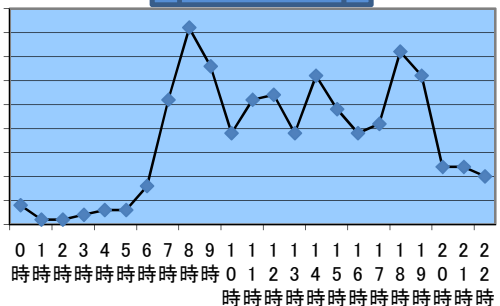
学区別



事故類型



時間帯別



### ~その他の交通指導取締り要点~

- 高齢者や歩行者保護の観点から横断歩行者妨害違反の取締りを強化します。
- 自転車運転者に対して、車両としての意識向上のため、信号無視や一時不停止を中心とした指導取締りを強化します。
- 通学児童の安全確保のため、通学時間帯の通学路周辺における速度違反や通行禁止違反等の取締りを強化します。

### 西警察署管内の事故の特徴

- ①主要幹線道路等交通量の多い道路において、事故が多発している。
- ②平日の午前中及び夕方の通勤通学時間帯における事故が多発している。
- ③交通量の多い信号交差点手前での追突事故が多発している。