

速度取締指針

港警察署



重点路線	地域	規制速度	重点取締時間帯
主要地方道江川線	七番町地内	60 km/h	7:00 ~ 10:00
主要地方道金城埠頭線	空見町地内	60 km/h	20:00 ~ 23:00
県道港中川線	多加良浦町地内	40 km/h	13:00 ~ 16:00
市道甚兵衛通線	甚兵衛通地内	60 km/h	20:00 ~ 23:00
南陽学区(名古屋市道)	藤高地内	30 km/h	12:00 ~ 15:00

交通事故発生状況

R4.1~R4.12

人身事故件数

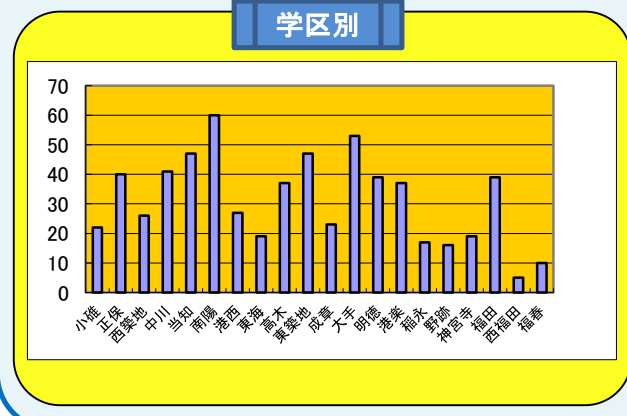
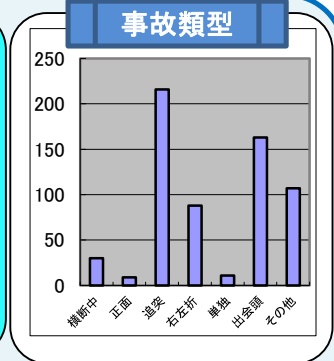
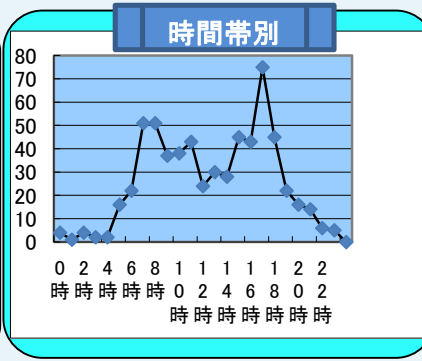
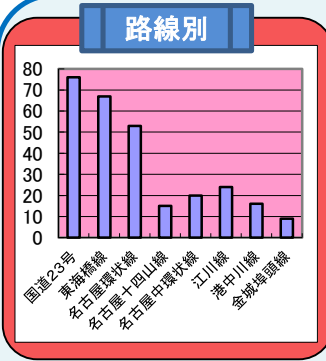
総件数 624件(+7)
 死亡 1件(-2)
 重傷 12件(±0)
 軽傷 611件(+9)

年齢層別死傷者数

子ども 57人(+17)
 若者 105人(-13)
 一般 510人(+18)
 高齢者 92人(+6)

当事者別死傷者数

歩行者 56人(+6)
 自転車 160人(+8)
 原付 28人(-7)
 自二 37人(+15)
 四輪 483人(+6)
 その他 0人(±0)



港警察署管内の事故の特徴

- 事故類型
国道23号・東海橋線・名古屋環状線で追突事故が多発
- 当事者別
自転車利用者が被害者となる事故が多発
- 年齢層別
子供が被害者となる事故が増加

～その他の交通指導取締り要点～

- 通学児童の安全を確保するため、通学時間帯の通学路における速度超過違反及び横断歩行者妨害違反を中心とした取締りを強化します。
- 悪質で危険な自転車利用者による交通事故を防ぐため、自転車に対する取締り(一時不停止、信号無視等)を強化します。