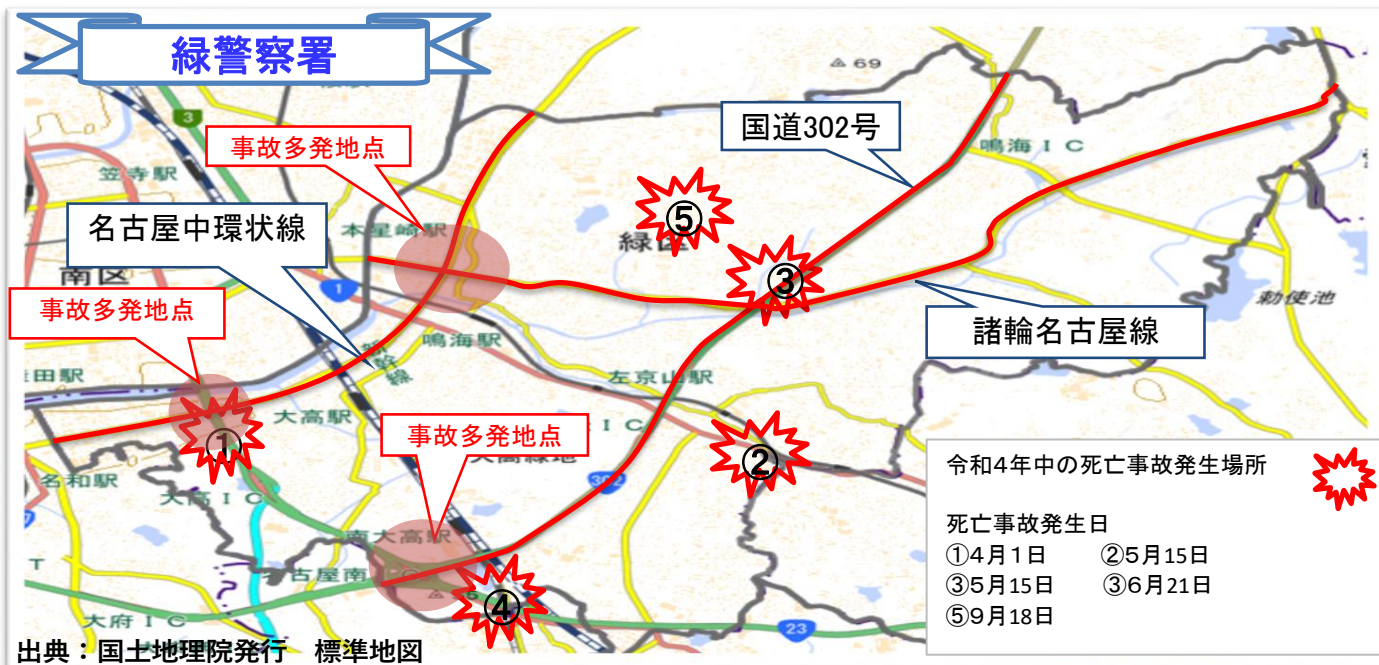


速度取締指針



重点路線	地域	規制速度	重点取締時間帯
国道302号	大高町地内	法定(60) km/h	9:00 ~ 17:00
名古屋中環状線	大高町地内	法定(60) km/h	7:00 ~ 15:00
諸輪名古屋線	籠山地内	50 km/h	7:00 ~ 9:00

重点路線・重点時間帯等以外でも速度超過違反取締りを実施する場合があります。

交通事故発生状況

R4.1~R4.12

人身事故件数

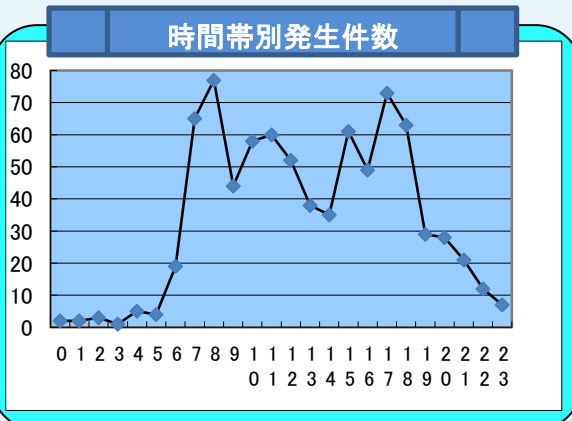
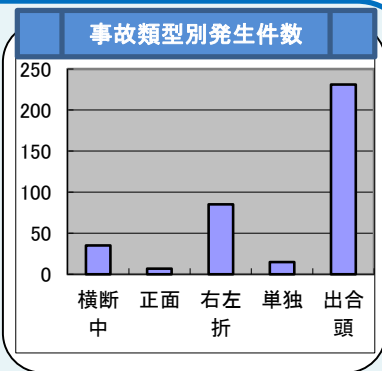
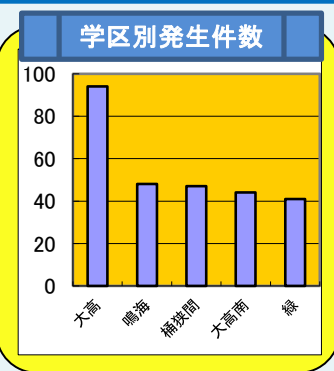
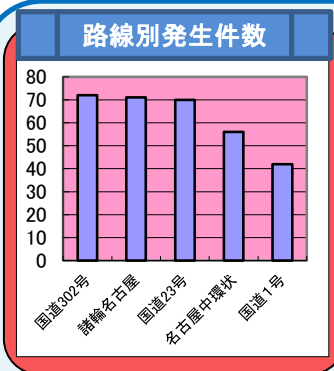
総件数 808件(-30)
死亡 5件(+2)
重傷 20件(-1)
軽傷 783件(-31)

年齢層別死傷者数

子ども 55人(-14)
若者 143人(-13)
一般 623人(-14)
高齢者 132人(+14)

当事者別死傷者数

歩行者 91人(-11)
自転車 196人(-12)
二輪車 83人(+4)
四輪車 583人(-8)
その他 0人(±0)



緑警察署管内の事故の特徴

- ①通勤時間帯の事故が多発
- ②出合頭の事故が多発
- ③大型幹線道路での事故が多発

～その他の交通指導取締り要点～

- 自転車運転者のマナー向上のため、一時停止違反・信号無視を中心とした取締りを強化します。
- 通学児童の安全を確保するため、通学路等における横断歩行者妨害等違反、通行禁止違反、速度違反等の指導取締り活動を実施します。
- 前方不注視や安全不確認につながる携帯電話使用等違反の指導取締りを実施します。