

# 速度取締指針

東警察署



凡例: ★ 過去5年死亡事故発生場所  
 速度違反取締り重点路線

記載の場所・時間帯以外でも、速度超過違反取締りを実施する場合があります。

重点路線	地域	規制速度	重点取締時間帯
県道田名古屋線	徳川町地内	40 km/h	9:00 ~ 17:00
東白壁学区	芳野一丁目地内	30 km/h	7:30 ~ 8:30
筒井学区	筒井二丁目地内	40 km/h	7:30 ~ 8:30
			14:00 ~ 17:00

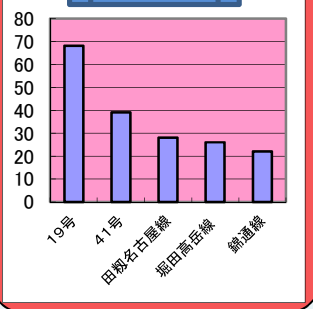
## 交通事故発生状況

R4.1~R4.12

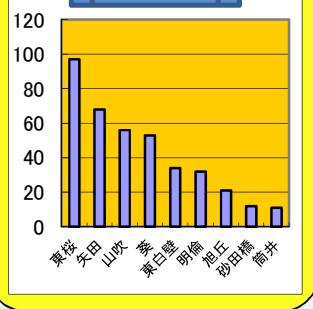
### 人身事故件数

総件数	384件(-36)
死亡	0件(±0)
重傷	5件(-8)
軽傷	379件(-28)
<b>年齢層別死傷者数</b>	
子ども	17人(-9)
若者	47人(-10)
一般	334人(-31)
高齢者	51人(-1)
<b>当事者別死傷者数</b>	
歩行者	43人(-3)
自転車	121人(-14)
原付	11人(±0)
自二	13人(-2)
四輪	261人(-32)
その他	0人(±0)

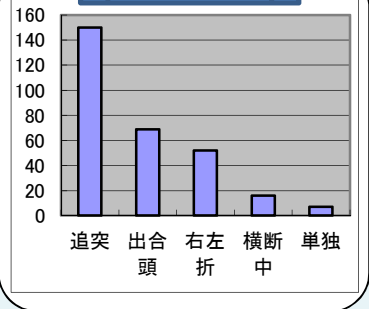
### 路線別



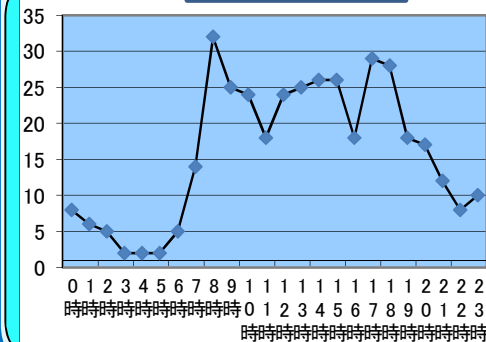
### 学区別



### 事故類型



### 時間帯別



### 東警察署管内の事故の特徴

- ① 自転車利用者が当事者となる事故が多発
- ② 通勤、通学時間帯、帰宅時間帯の事故が多い
- ③ 追突事故の割合が高い

### ～その他の交通指導取締り要点～

- 自転車利用者の安全意識向上のため、自転車利用者に対する指導取締りを強化します。
- 通学児童の安全を確保するため、通学路における取締りを強化します。
- 追突事故防止のため、わき見運転の原因となる携帯電話違反の取締りを強化します。
- 地域住民等からの要望の多いバスレーンの取締りを強化します。