

速度取締指針

碧南警察署

交通事故発生状況

R4.1~R4.12

人身事故件数

総件数 289件(+12) 死亡 4件(+3)
 重傷 7件(-10) 軽傷 278件(+19)

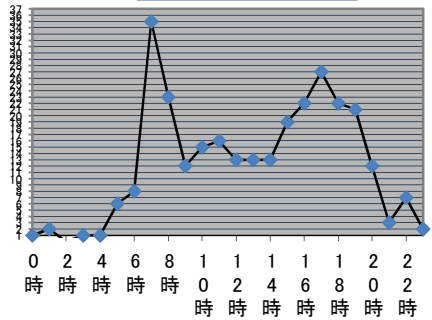
年齢層別死傷者数

子ども 27人(+3) 若者 45人(-7)
 一般 216人(+17) 高齢者 43人(+5)

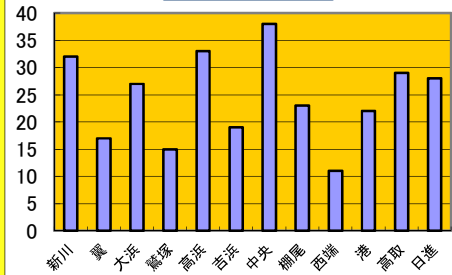
当事者別死傷者数

歩行者 39人(+5) 原付 16人(-4)
 自転車 56人(-3) 自二 13人(-1)
 四輪 207人(+21) その他 0人(±0)

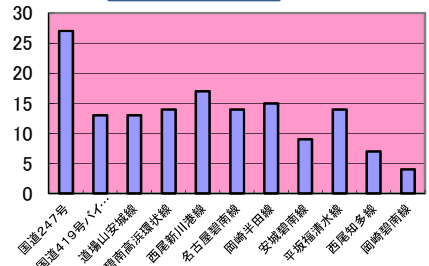
時間帯別



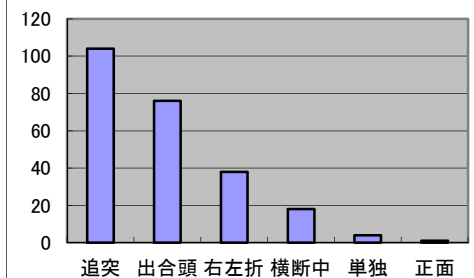
学区別



路線別



事故類型



死亡事故発生場所

令和3年
 令和4年

出典：国土地理院発行 標準地図

重点路線等	地域	規制速度	重点取締時間帯
国道247号	碧南市築山町地内	50km/h	7:00~12:00
県道道場山安城線	碧南市清水町地内	50km/h	16:00~19:00
高取学区	高浜市清水町地内	40km/h	7:00~12:00
大浜学区	碧南市玉津浦町地内	50km/h	7:00~12:00
吉浜学区	高浜小池町地内	40km/h	16:00~19:00

記載の場所・時間帯以外でも、速度超過違反取締りを実施する場合があります。

その他の交通指導取締り要点

- 交通事故で重篤化しやすい歩行者、自転車利用者の安全を確保するため事故多発時間帯に横断歩行者妨害違反、携帯電話使用等違反の取締りを強化します。
- 人身事故が多発する学区、路線を中心とした交差点関連違反(一時不停止、信号無視等)の取締り強化します。
- 自転車利用者の事故防止のため信号無視、一時不停止違反を中心とした指導取締りを強化します。
- 事故多発路線、生活道路、通学路において可搬式オービスによる速度取締りを実施します。