

速度取締指針

愛知県警察

豊田警察署

速度取締重点路線



記載の場所・時間帯以外でも、速度超過違反取締りを実施する場合があります。

重点路線	地域	規制速度	重点取締時間帯
国道153号	管内全域	40～60 km/h	6:00 ～ 20:00
国道155号	管内全域	50～60 km/h	6:00 ～ 20:00
国道419号	管内全域	50～60 km/h	6:00 ～ 20:00
名古屋岡崎線	管内全域	40～60 km/h	6:00 ～ 19:00
豊田安城線	管内全域	50 km/h	6:00 ～ 19:00

交通事故発生状況

R5.1～R5.12

人身事故件数

総件数 1085件 (-4)
死亡 9件(±0)
重傷 25件(+11)
軽傷 1051件(-15)

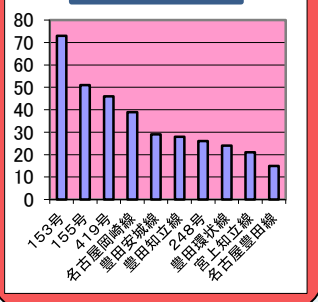
年齢層別死傷者数

子ども 83人(+17)
若者 240人(+13)
一般 801人(-39)
高齢者 142人(+5)

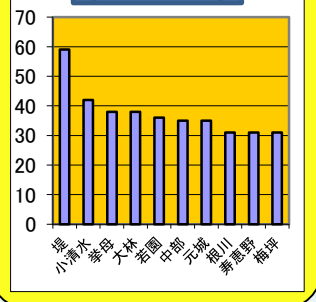
当事者別死傷者数

歩行者 130人(+25)
自転車 206人(+10)
原付 54人(+5)
自二 74人(+6)
四輪 800人(-50)
その他 2人(±0)

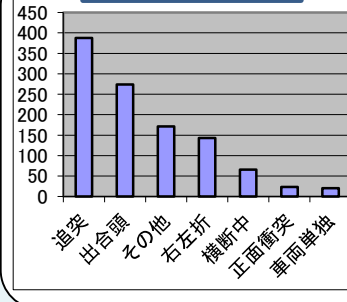
路線別



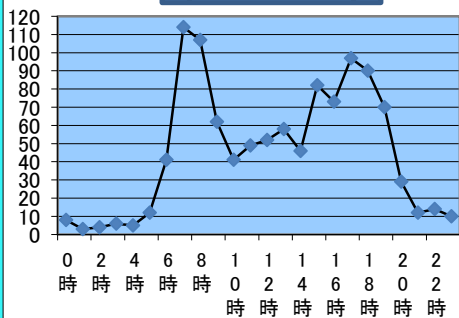
学区別



事故類型



時間帯別



豊田警察署管内の人身事故の特徴

- ①路線別 「国道153号」、「国道155号」での事故の発生が顕著。
- ②学区別 「堤学区」、「小清水学区」での事故が多発傾向。
- ③事故類型 「追突」、「出合頭」の事故が顕著。
- ④時間帯 登下校時間帯及び出退勤時間帯の「午前7時台」、「午後5時台」に多発傾向。

～その他の交通指導取締り要点～

- 交通事故多発路線である、国道153号線、国道155号線等を中心に、人身事故に直結する横断歩行者妨害、信号無視、自転車関連違反等の取締りを強化します。
- 通学路対策として、学校周辺や生活道路の危険箇所等において、可搬式速度自動取締装置を活用した取締りを強化します。
- 深夜時間帯等の幹線道路を中心に悪質危険な、飲酒運転の根絶に向けた取締りを強化します。
- 自転車運転者の安全意識の向上のため、一時不停止違反、信号無視を中心とした指導取締りを強化します。