

速度取締指針

小牧警察署

事故多発路線：国道41号

県道名古屋犬山線

事故多発路線：国道155号バイパス

小牧原学区

味岡学区

陶学区

村中学区

小牧学区

米野学区

北里学区

小牧南学区

速度取締重点路線等

出典：国土地理院発行 標準地図

路線等	地域	規制速度	重点取締時間帯
国道41号	村中・小牧学区	60 km/h	7:00 ~ 18:00
国道155号バイパス	小牧原学区	50 km/h	7:00 ~ 18:00
県道名古屋犬山線	小牧南・味岡学区	50 km/h	7:00 ~ 18:00
小牧市道	北里・米野・陶学区	40 km/h	7:00 ~ 18:00

記載の場所・時間帯以外でも、速度超過違反取締りを実施する場合があります。

交通事故発生状況

R5.1～R5.12

人身事故件数

総件数 561件(+20)
 死亡 3件(+3)
 重傷 14件(+6)
 軽傷 544件(+11)

当事者別死傷者数

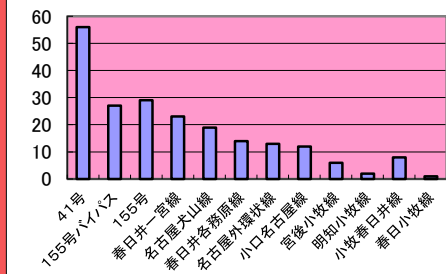
子ども 34人(-9)
 若者 96人(-1)
 一般 435人(+30)

高齢者 80人(+5)

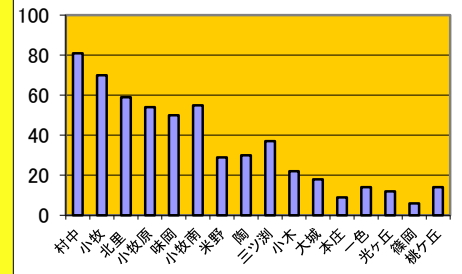
当事者種別死傷者数

歩行者 34人(-10)
 自転車 180人(+36)
 原付 21人(-5)
 自二 33人(+11)
 四輪 377人(-6)
 その他 0人(-1)

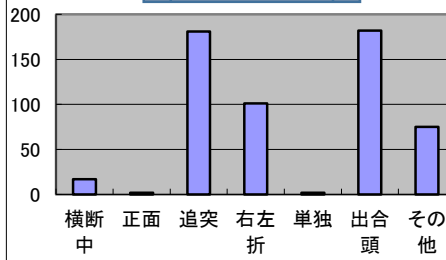
路線別



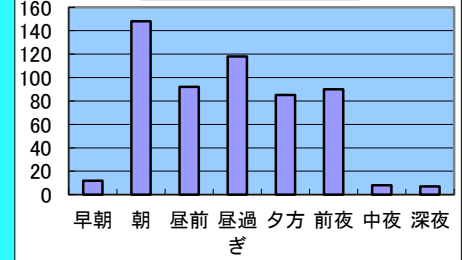
学区別



事故類型



時間帯別



その他の交通指導取締要点

- 自転車の安全利用促進のため、一時停止違反や信号無視違反を中心とした指導取締りを強化します。
- 通学児童や高齢者の安全を確保するため、通学時間帯の通学路等における通行禁止違反や横断歩行者妨害違反を中心とした取締りを強化します。
- 人身事故が多発している国道41号・国道155号・国道155号バイパスを中心に、通勤・通学時間帯における交差点関連違反及び携帯電話使用等違反の取締りを強化します。