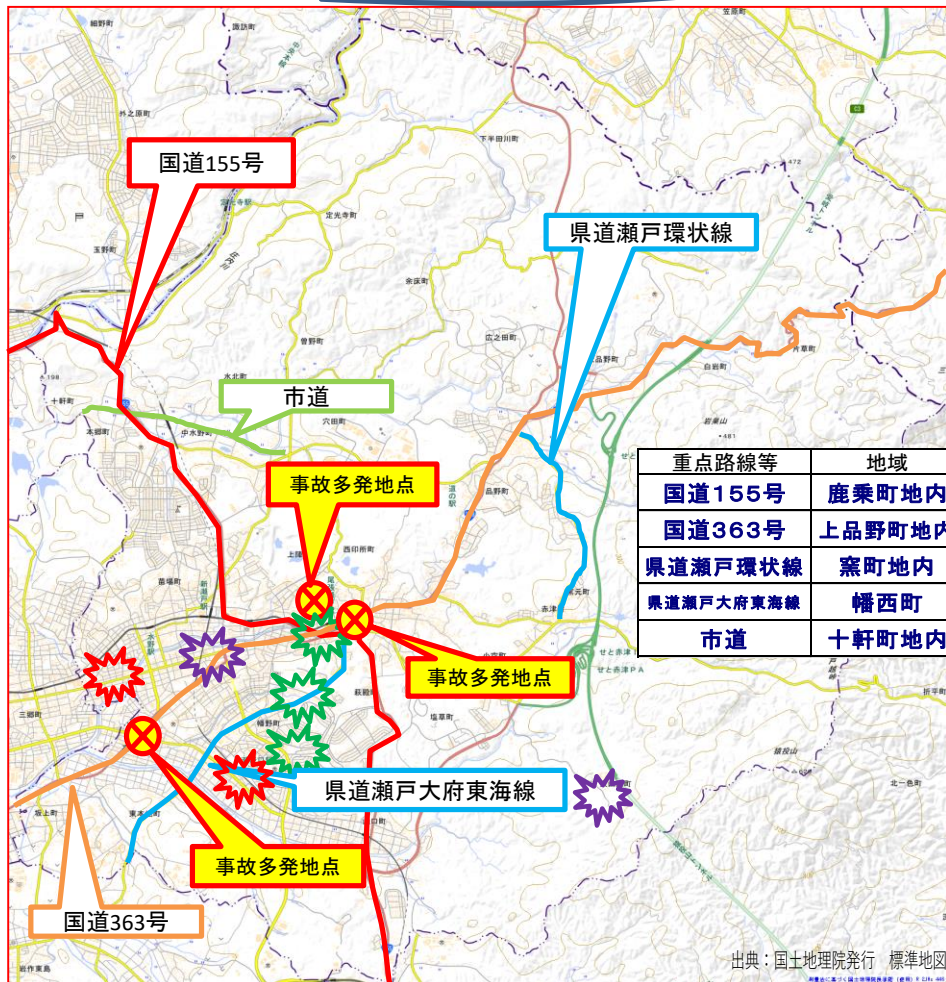


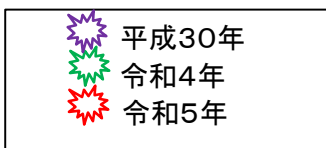
速度取締指針

瀬戸警察署



重点路線等	地域	規制速度	重点取締時間帯
国道155号	鹿乗町地内	40 km/h	13:00 ~ 15:00
国道363号	上品野町地内	40 km/h	9:00 ~ 15:00
県道瀬戸環状線	窯町地内	40 km/h	9:00 ~ 15:00
県道瀬戸大府東海線	幡西町	40 km/h	7:00 ~ 9:00
市道	十軒町地内	40 km/h	7:00 ~ 15:00

死亡事故



記載以外の場所、時間帯であっても速度取締りを実施する場合があります。
※令和元年から令和3年は発生なし

交通事故発生状況 R5.1~R5.12

人身事故件数

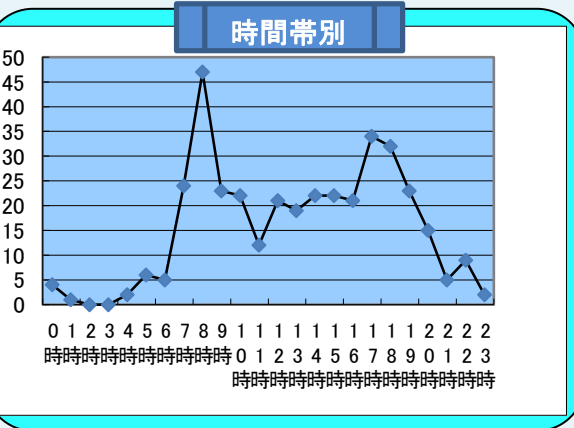
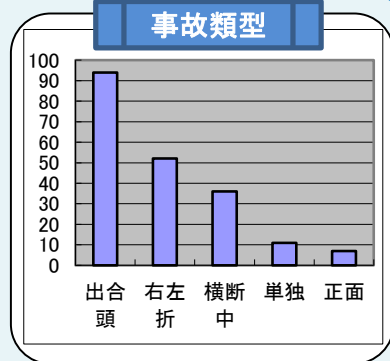
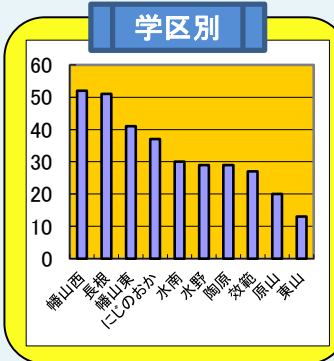
総件数 371件(-77)
死亡 2件(-1)
重傷 9件(-9)
軽傷 360件(-67)

年齢層別死傷者数

子ども 41人(±0)
若者 64人(-41)
一般 270人(-37)
高齢者 72人(-16)

当事者別死傷者数

歩行者 56人(-3)
自転車 83人(-8)
原付 13人(-19)
自二 23人(-1)
四輪 268人(-66)
その他 4人(+3)



瀬戸警察署管内の事故の特徴

- ①幡山西、長根、幡山東、にじのおか、学区で事故が多発しています。
- ②交差点における事故が多発しています。
- ③通勤通学の7-8時台、帰宅時間帯の17-18時台に事故が多発しています。

~その他の交通指導取締り要点~

- 事故多発の朝夕の時間帯、交通量の多い昼間時間帯を中心とした取締りを強化します。
- 高齢者や子供等の交通弱者の安全を確保するため、人身事故に直結する横断歩行者妨害・一時不停止を中心とした交差点での取締りを実施します。
- 飲酒事故防止のため、飲酒運転の取締りを強化します。