

速度取締指針

熱田警察署

令和5年中
重傷事故
3件発生

⊗ は、
重傷事故発生場所です。



□ は、
交差点名です。

— は、
重点取締路線です。

出典：国土地理院発行 標準地図

記載の場所・時間帯以外でも、速度超過違反取締りを実施する場合があります。

重点路線	規制速度	重点取締時間帯
国道1号	60km/h	7:00～10:00、17:00～20:00
国道19号	60km/h	10:00～13:00、16:00～19:00
江川線	60km/h	17:00～19:00
大津通	60km/h	8:00～10:00
弥富名古屋線	60km/h	16:00～20:00

交通事故発生状況

R5.1～R5.12

人身事故件数

総件数 233件(+14)
死亡 0件(±0)
重傷 3件(-7)
軽傷 230件(+21)

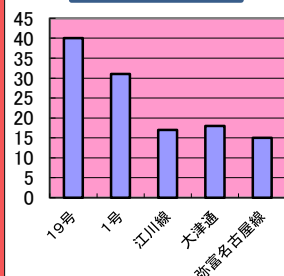
年齢層別死傷者数

子ども 16人(+2)
若者 31人(+11)
一般 192人(+12)
高齢者 40人(+5)

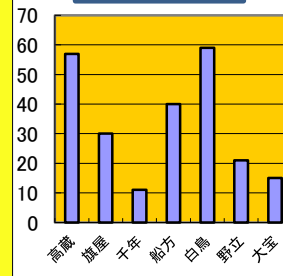
当事者別死傷者数

歩行者 32人(+3)
自転車 62人(+6)
原付 9人(+5)
自二 9人(-4)
四輪 166人(+19)
その他 1人(+1)

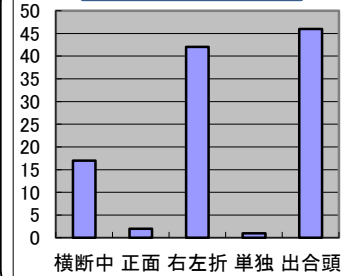
路線別



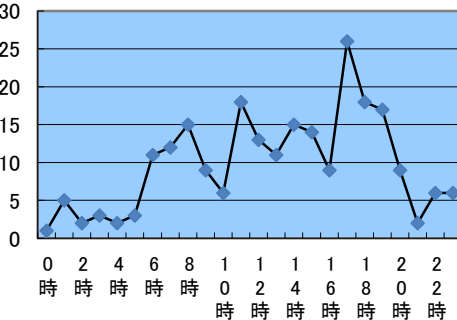
学区別



事故類型



時間帯別



熱田警察署管内の事故の特徴

- ① 自転車利用者が重大事故の被害者になる割合が高い
- ② 交差点での事故が多発
- ③ 午後5時台に多発

～その他の交通指導取締り要点～

- 通学児童の安全を確保するため、通学路において通行禁止違反・速度超過違反等の取締りを強化します。
- 自転車の安全利用を促進するため、自転車利用者に対する指導・取締りを強化します。
- 交差点における事故を防止するため、信号無視違反や一時停止違反等の取締りを強化します。
- 前方不注視等による交通事故を防止するため、携帯電話使用等違反の取締りを強化します。