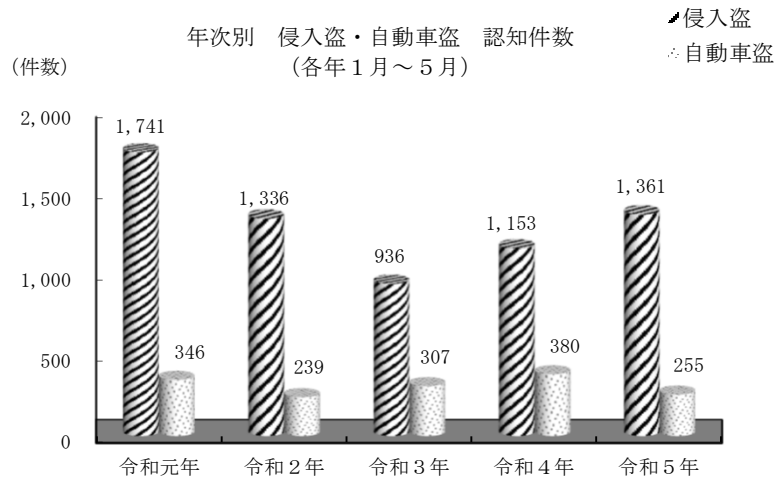
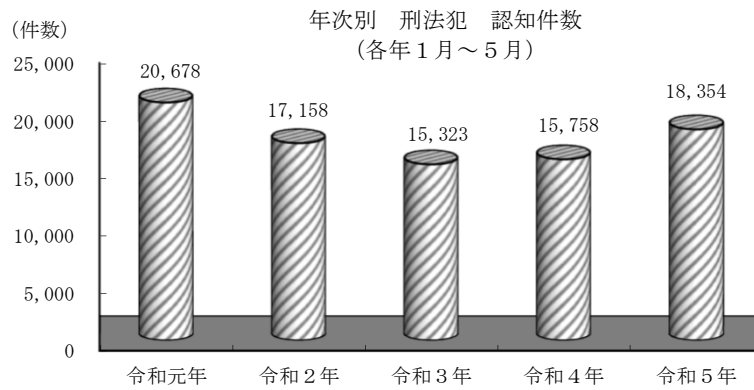


暫 定 値

令和 5 年 6 月

# 犯 罪 統 計 月 報

( 令 和 5 年 1 月 ~ 5 月 )



愛知県警察本部 刑事総務課

注 1 本書における各表の令和元年の数値は、平成31年のものを含む。  
2 平成31年は4月30日までである。

# 凡 例

1 この犯罪統計月報は、各警察署及び本部関係各課から送付された犯罪統計原票を集計し、刑法犯と特別法犯の現状と前年比を表したものである。

2 この犯罪統計月報に使用した言語・記号の意義は、次のとおりである。

(1) 刑 法 犯 刑法（明治40年法律第45号）に規定する罪（道路上の交通事故に係る第211条の罪を除く。）並びに爆発物取締罰則（明治17年太政官布告第32号）、決闘罪ニ関スル件（明治22年法律第34号）、暴力行為等処罰ニ関スル法律（大正15年法律第60号）、盗犯等ノ防止及処分ニ関スル法律（昭和5年法律第9号）、航空機の強取等の処罰に関する法律（昭和45年法律第68号）、火炎びんの使用等の処罰に関する法律（昭和47年法律第17号）、航空の危険を生じさせる行為等の処罰に関する法律（昭和49年法律第87号）、人質による強要行為等の処罰に関する法律（昭和53年法律第48号）、流通食品への毒物の混入等の防止等に関する特別措置法（昭和62年法律第103号）、サリン等による人身被害の防止に関する法律（平成7年法律第78号）、組織的な犯罪の処罰及び犯罪収益の規制等に関する法律（平成11年法律第136号）、公職にある者等のあつせん行為による利得等の処罰に関する法律（平成12年法律第130号）及び公衆等脅迫目的の犯罪行為のための資金の提供等の処罰に関する法律（平成14年法律第67号）に規定する罪をいう。

(2) 特 別 法 犯 刑法犯、道路上の交通事故に係る刑法第211条の罪及び自動車の運転により人を死傷させる行為等の処罰に関する法律（平成25年法律第86号）に規定する罪並びに交通法令違反以外の罪をいう。

(3) 包 括 罪 種 刑法犯をその罪種の名称及びその内訳罪名により、次の6種に分類したものをいう。

ア 凶 悪 犯 殺人、強盗、放火及び強制性交等

イ 粗 暴 犯 凶器準備集合、暴行、傷害、脅迫及び恐喝

ウ 窃 盗 犯 窃盗

エ 知 能 犯 詐欺、横領（占有離脱物横領を除く。）、偽造、汚職、あつせん利得処罰法及び背任

オ 風 俗 犯 賭博及びわいせつ

カ そ の 他 上記以外のもの

(4) 重要犯罪・重要窃盗犯 犯罪情勢を観察する場合において、統計上、その指標となる犯罪として掲げるものをいう。

重要犯罪とは、殺人、強盗、放火、強制性交等、略取誘拐・人身売買及

び強制わいせつの各罪種をいう。

重要窃盗犯とは、侵入盗、自動車盗、ひったくり及びすりの各手口をいう。

- (5) 侵入盗のうち住宅対象 窃盗の手口のうち、空き巣、忍込み及び居空きをいう。
- (6) 認知件数 発生地のかんを問わず、警察で事件を認知した件数をいう。
- (7) 検挙件数 認知警察署のかんを問わず、警察で事件を送致・送付又は微罪処分をした件数をいい、特に断りのない限り、解決事件の件数を含む。
- (8) 検挙人員 警察で検挙した事件の被疑者（解決事件に係る者を除く。）の数をいう。
- (9) 解決事件 刑法犯として認知され、すでに計上されている事件を捜査した結果、当該事件が刑事責任無能力者の行為であること、基本事実のないこと、他の理由により犯罪が成立しないこと又は訴訟条件・処罰条件を欠くことが確認された事件（件数）をいう。
- (10) 検挙件数及び検挙人員 特別法犯において、警察で事件を送致・送付した件数・被疑者数をいう。
- (11) 犯罪少年 刑法犯については、犯行時及び処理時の年齢がともに14歳～19歳の被疑者をいう。特別法犯については、犯行時が14～19歳で処理時が20歳以上の場合を含む。
- (12) 来日外国人 我が国にいる外国人のうち、いわゆる定着居住者（永住権を有する者等）、在日米軍関係者及び在留資格不明の者以外をいう。
- (13) 検挙率 認知件数に対する検挙件数の割合を百分比で表したものをいう。
- (14) その他
- ア 嬰兒殺 1歳未満の乳児を殺害（未遂を含む。）したものをいう。
  - イ 侵入盗 住宅又は住宅以外の建物に侵入し、金品を窃取したものをいう。
  - ウ 乗り物盗 自動車、オートバイ又は自転車を窃取したものをいう。
  - エ 非侵入盗 侵入盗及び乗り物盗以外の窃盗をいう。

### 3 略称

- (1) 特別法犯の違反法令名については、紙面の都合等により略称を使用しているものがある。

なお、略称を使用した主な法令は次のとおりである。

- ・ 入 管 法 出入国管理及び難民認定法
- ・ 風 営 適 正 化 法 風俗営業等の規制及び業務の適正化等に関する法律
- ・ 児童買春・児童ポルノ法 児童買春、児童ポルノに係る行為等の規制及び処罰並びに児童の保護等に関する法律
- ・ 出会い系サイト規制法 インターネット異性紹介事業を利用して児童を誘引する行為の規制等に関する法律
- ・ 出 資 法 出資の受入れ、預り金及び金利等の取締りに関する法律

- ・銃 刀 法 銃砲刀剣類所持等取締法
- ・狩 猟 法 鳥獣の保護及び管理並びに狩猟の適正化に関する法律
- ・麻 薬 等 取 締 法 麻薬及び向精神薬取締法
- ・毒 劇 物 法 毒物及び劇物取締法
- ・麻 薬 等 特 例 法 国際的な協力の下に規制薬物に係る不正行為を助長する行為等の防止を図るための麻薬及び向精神薬取締法等の特例等に関する法律
- ・廃 棄 物 処 理 法 廃棄物の処理及び清掃に関する法律
- ・労 働 者 派 遣 法 労働者派遣事業の適正な運営の確保及び派遣労働者の保護等に関する法律
- ・特 定 商 取 引 法 特定商取引に関する法律

(2) 暴力行為等処罰ニ関スル法律第1条、第1条の2及び第1条の3に規定する罪は、その行為態様に応じ暴行、傷害、脅迫又は器物損壊の罪に含めている。

(3) 比率（構成比・増減率・検挙率等）の数字の単位未満は四捨五入を原則とした。従って、総数と内訳の計が一致しない場合がある。

(4) 検挙率の増減（比）欄の「P」はポイントの略で、検挙率の差を示している。

#### 4 その他

本統計資料の数値は暫定値であり、翌年2月1日に確定する。

# 目 次

## 犯罪統計の推移

1 包括罪種別	-----	(1)
2 重要犯罪	-----	(1)
3 重要窃盗犯	-----	(4)

## 統計表

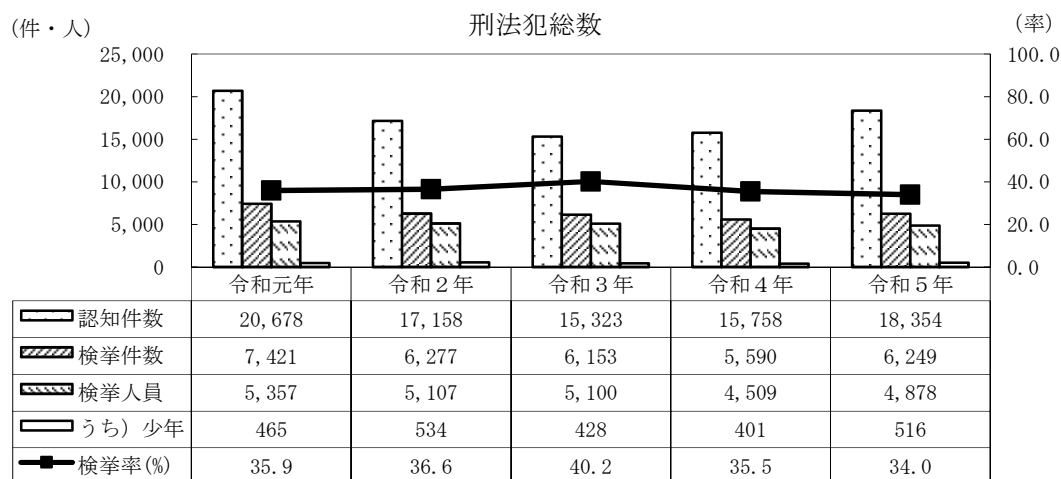
### < 累計表 >

1 刑法犯 罪種別 認知・検挙件数・検挙人員 (前年比)	-----	1
2 刑法犯 警察署別 認知・検挙件数・検挙人員 (前年比)	-----	2
3 刑法犯 警察署別 包括罪種別 認知・検挙件数・検挙人員	-----	3
4 重要犯罪 重要窃盗犯 罪種(手口)別 認知・検挙件数・検挙人員(前年比)	-----	5
5 重要犯罪 警察署別 罪種別 認知・検挙件数・検挙人員	-----	6
6 重要窃盗犯 警察署別 手口別 認知件数 (前年比)	-----	8
7 重要窃盗犯 警察署別 手口別 検挙件数 (前年比)	-----	9
8 重要窃盗犯 警察署別 手口別 検挙人員 (前年比)	-----	10
9 窃盗犯 手口別 認知・検挙件数・検挙人員 (前年比)	-----	11
10 窃盗犯 警察署別 認知・検挙件数・検挙人員 (前年比)	-----	12
11 侵入盗 警察署別 主要手口別 認知件数 (前年比)	-----	13
12 侵入盗 警察署別 主要手口別 検挙件数 (前年比)	-----	14
13 侵入盗 警察署別 主要手口別 検挙人員 (前年比)	-----	15
14 乗り物盗 警察署別 手口別 認知件数 (前年比)	-----	16
15 乗り物盗 警察署別 手口別 検挙件数 (前年比)	-----	17
16 乗り物盗 警察署別 手口別 検挙人員 (前年比)	-----	18
17 非侵入盗 警察署別 主要手口別 認知件数 (前年比)	-----	19
18 非侵入盗 警察署別 主要手口別 検挙件数 (前年比)	-----	20
19 非侵入盗 警察署別 主要手口別 検挙人員 (前年比)	-----	21
20 特別法犯 違反法令別 取締・検挙件数・検挙人員 (前年比)	-----	22
21 特別法犯 警察署別 違反法令別 取締件数・検挙人員	-----	23
22 来日外国人による刑法犯 罪種別 被疑者の国籍別 検挙人員	-----	27
23 来日外国人による刑法犯 警察署別 被疑者の国籍別 検挙人員	-----	28
24 来日外国人による特別法犯 違反法令別 被疑者の国籍別 検挙人員	-----	29
25 来日外国人による特別法犯 警察署別 被疑者の国籍別 検挙人員	-----	30
26 暴力団犯罪 刑法犯 警察署別 罪種別 検挙人員	-----	31
27 暴力団犯罪 特別法犯 警察署別 違反法令別 検挙人員	-----	32

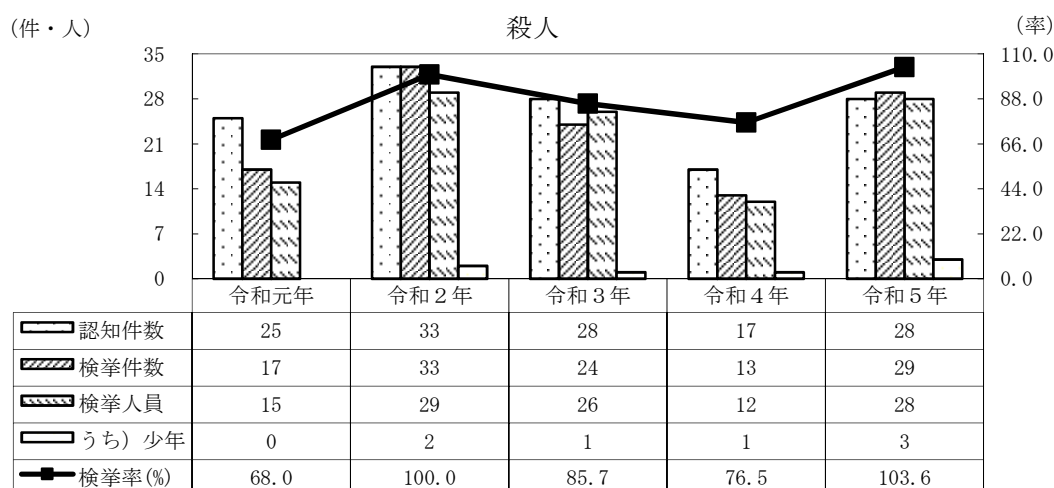
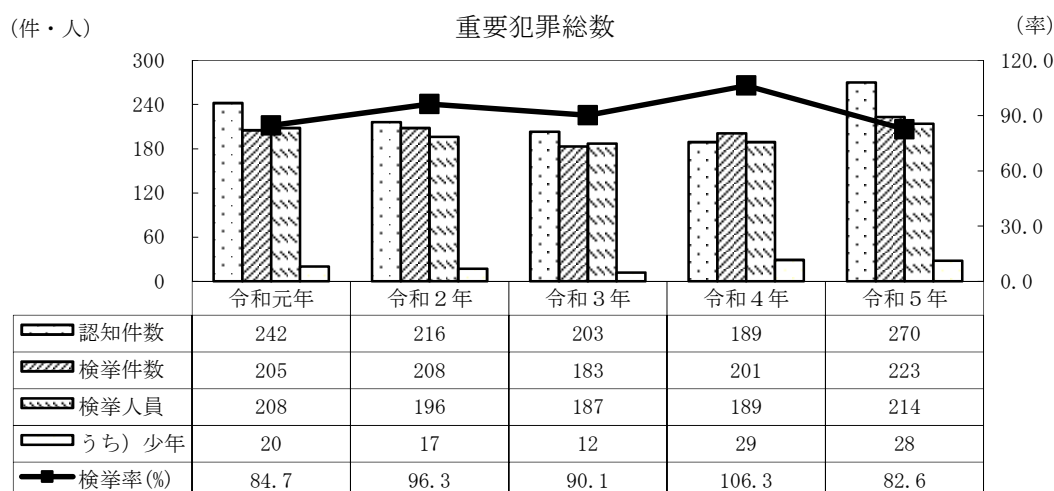
### < 月 表 >

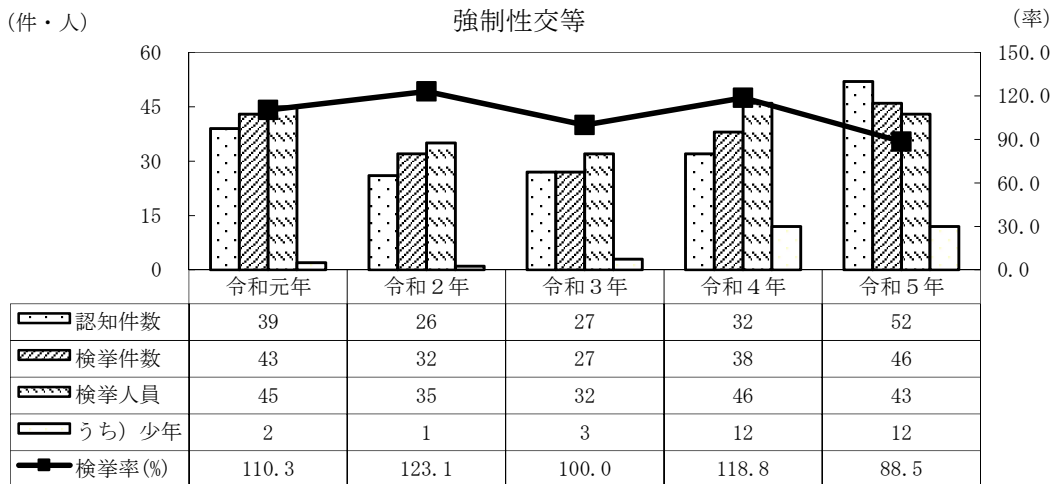
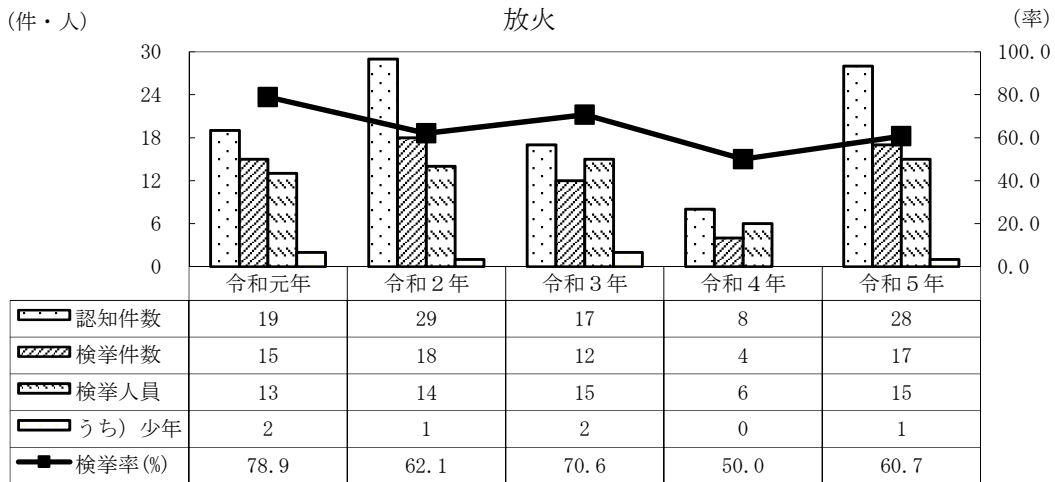
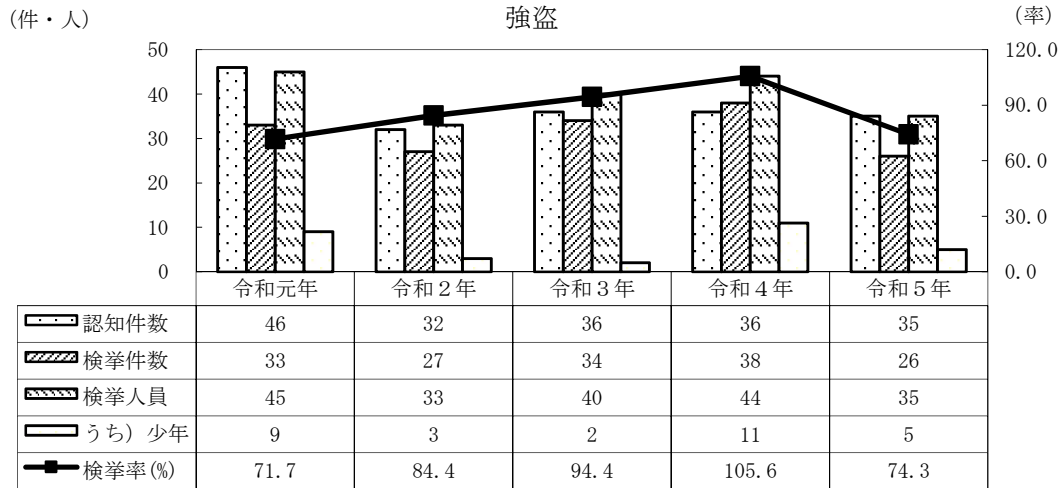
28 刑法犯 罪種別 認知・検挙件数・検挙人員 (前年比)	-----	33
29 重要犯罪 重要窃盗犯 罪種(手口)別 認知・検挙件数・検挙人員(前年比)	-----	34
30 窃盗犯 手口別 認知・検挙件数・検挙人員 (前年比)	-----	35
31 特別法犯 警察署別 違反法令別 取締・検挙件数・検挙人員	-----	36

# 1 刑法犯総数



# 2 重要犯罪

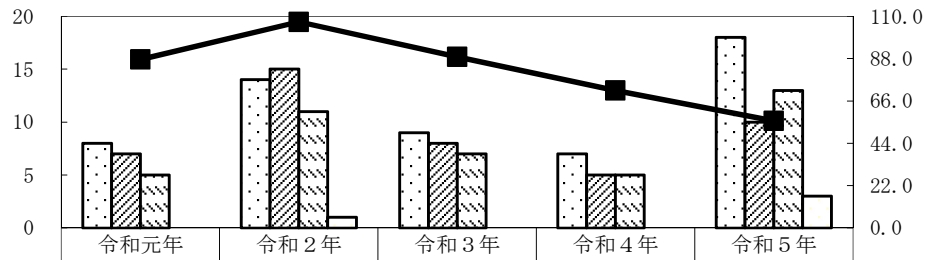




(件・人)

### 略取誘拐・人身売買

(率)

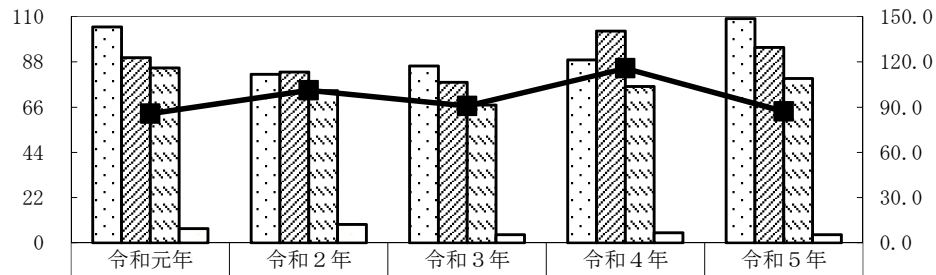


	令和元年	令和2年	令和3年	令和4年	令和5年
認知件数	8	14	9	7	18
検挙件数	7	15	8	5	10
検挙人員	5	11	7	5	13
うち) 少年	0	1	0	0	3
検挙率(%)	87.5	107.1	88.9	71.4	55.6

(件・人)

### 強制わいせつ

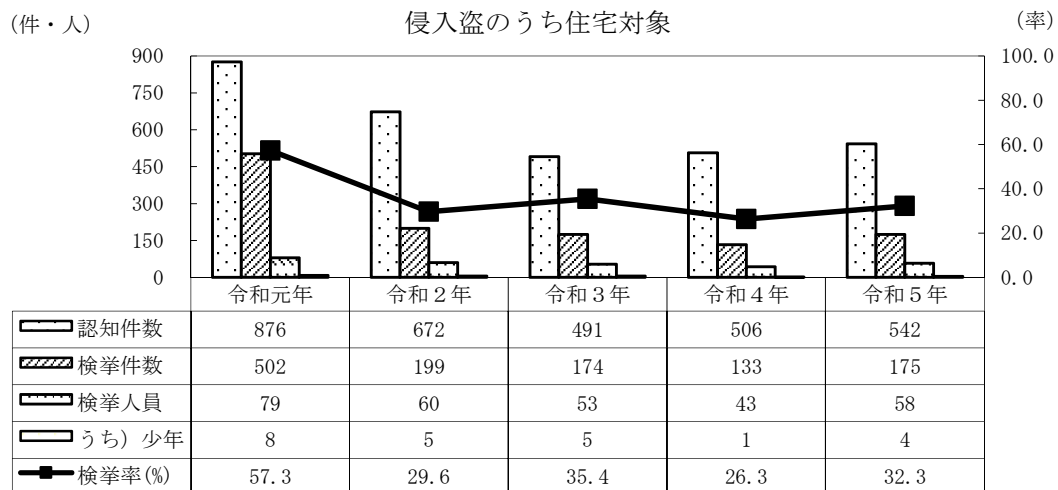
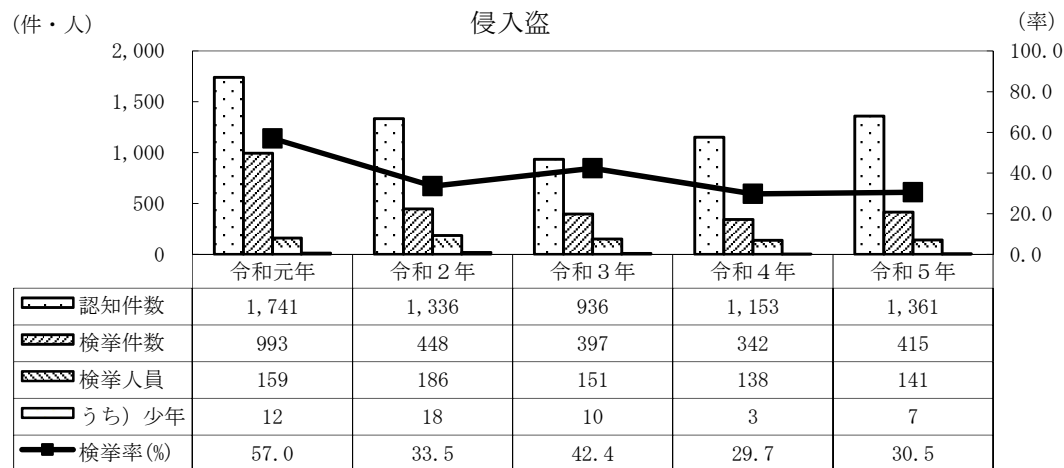
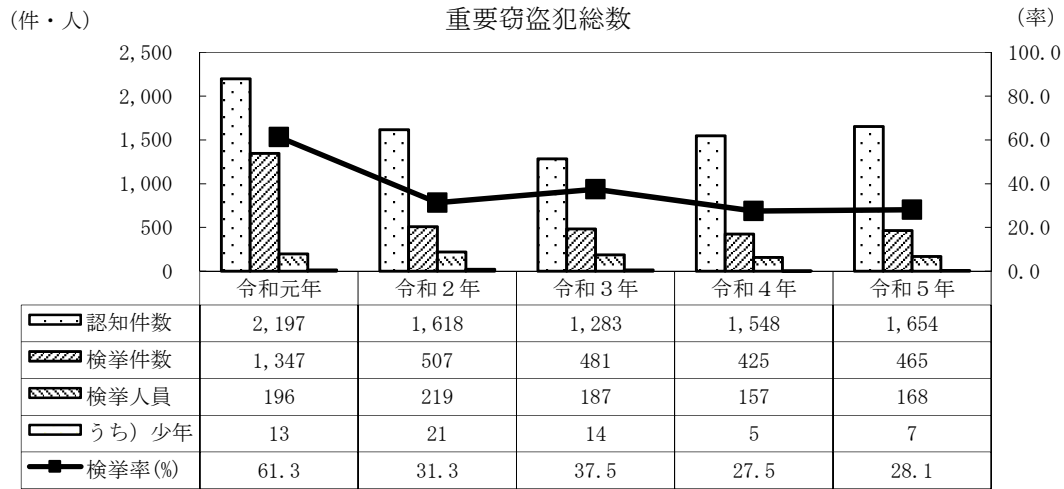
(率)

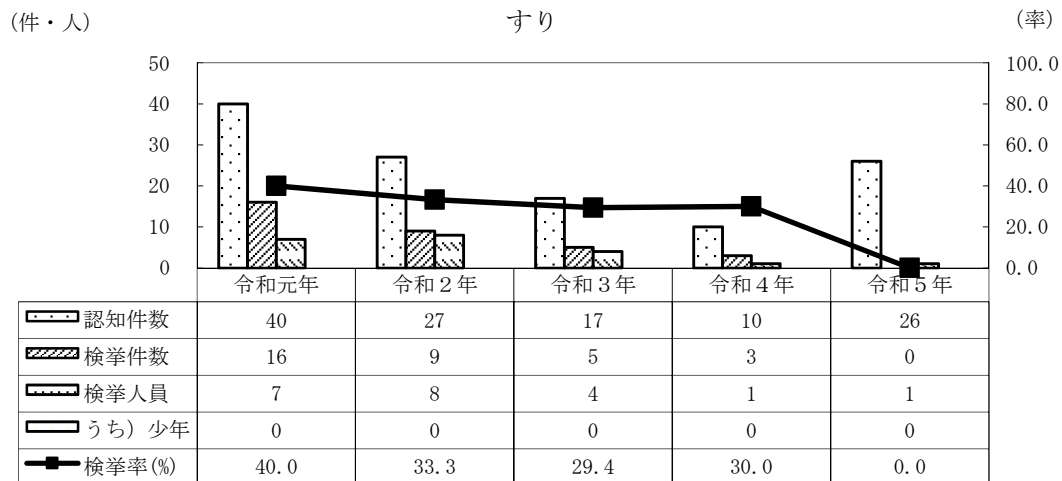
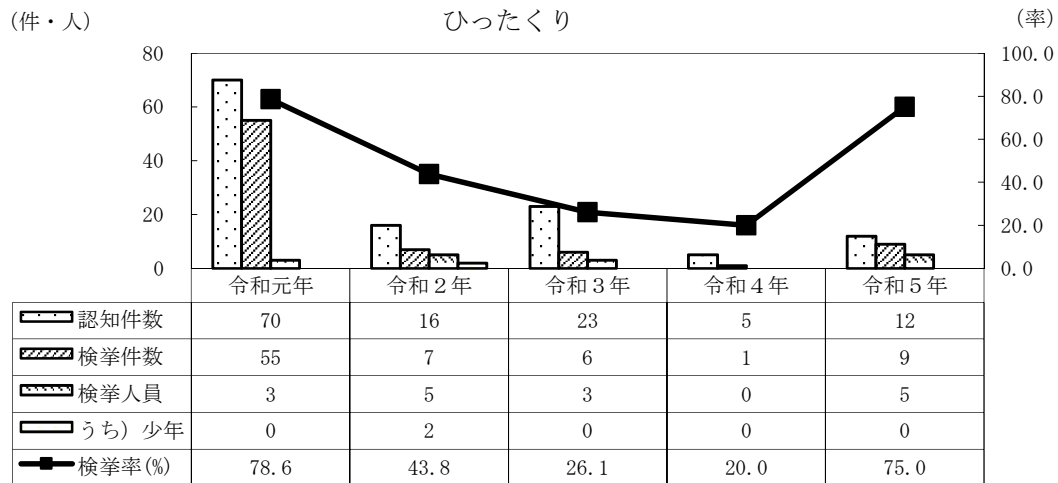
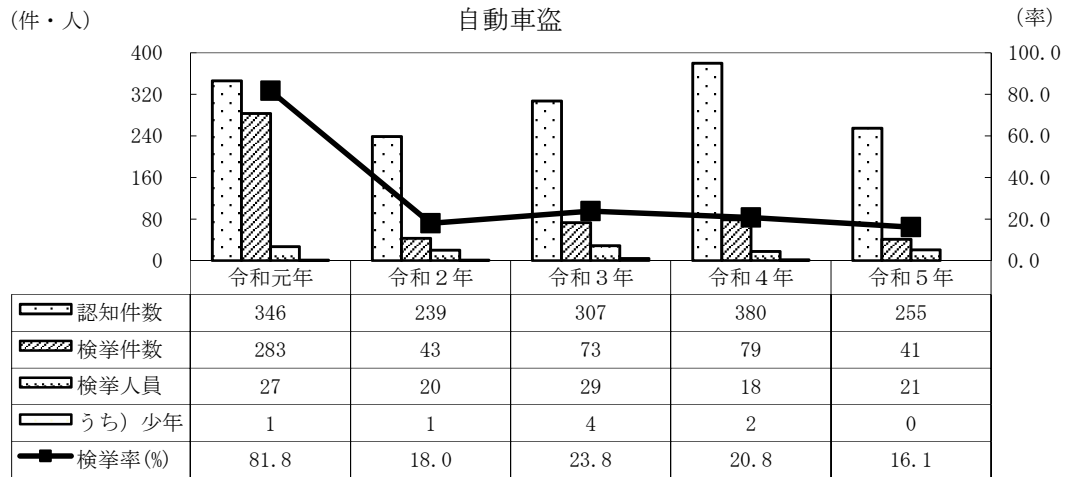


	令和元年	令和2年	令和3年	令和4年	令和5年
認知件数	105	82	86	89	109
検挙件数	90	83	78	103	95
検挙人員	85	74	67	76	80
うち) 少年	7	9	4	5	4
検挙率(%)	85.7	101.2	90.7	115.7	87.2



### 3 重要窃盗犯





# 累計表







### 3 刑法犯 警察署別 包括罪種別 認知・検挙件数・検挙人員（2）

（各年1月～5月）

警 察 署	知能犯								風俗犯				その他												
					うち) 詐欺												うち) 占有離脱物横領				うち) 住居侵入				
	認知 件数	検挙 件数	検挙 人員	うち) 少年	認知 件数	検挙 件数	検挙 人員	うち) 少年	認知 件数	検挙 件数	検挙 人員	うち) 少年	認知 件数	検挙 件数	検挙 人員	うち) 少年	認知 件数	検挙 件数	検挙 人員	うち) 少年	認知 件数	検挙 件数	検挙 人員	うち) 少年	
総数	1,179	403	362	10	1,065	331	298	10	165	145	119	9	2,908	901	752	104	513	332	317	45	256	124	88	15	
本部																									
名古屋 市部	千種	612	212	182	4	555	174	151	4	70	71	57	7	1,174	417	342	47	218	144	134	15	89	49	39	9
	東	32	13	18	1	31	11	16	1	5	4	2		61	30	27	4	22	12	11	1	13	7	5	1
	北	20	9	11	1	19	7	9	1	5	3	3	1	48	24	20	3	6	7	6	1	4	1	1	
	西	35	7	4		35	5	3		5	5	5	1	82	15	15	1	11	4	4		4	1	1	
	中村	37	18	13		28	11	7		6	5	2		77	19	19	1	23	8	6		6	3	3	
	中	75	27	23	1	61	22	19	1	4	5	5		106	36	29	1	22	16	15		7	8	3	
	昭和	81	48	38		70	42	32		10	9	11	1	181	80	70	13	33	40	37	7	8	5	6	3
	瑞穂	37	2	5		37	2	5						24	9	5		2	2	2		4			
	熱田	28	6	3		28	6	3			2	3		39	12	8		4	2	2		2	2		
	中川	15	18	10		15	18	10		3	7	3	1	34	11	10	1	8	5	5	1				
	南	52	15	13		46	12	10		15	8	5	1	96	29	27	7	17	12	12	2	10	4	6	4
	港	34	10	11		30	6	7		1	1	1	1	80	32	21	2	17	8	8	1	5	5	5	1
	緑	29	6	8	1	27	5	8	1	5	4	4		83	24	18	2	18	9	8		2	3		
	名東	41	2	2		40	2	2		4	2			85	16	12	1	14	4	4		8	2	2	
	大守	22	11	8		22	10	8		3	8	5	1	45	26	22	2	7	7	6	1	7	7	5	
	守山	30	11	7		27	8	5		4	4	4		51	32	25	9	5	6	6	1	3			
		44	9	8		39	7	7		82	22	14		82	22	14		11	2	2		6	1	2	
尾張部	333	104	113	4	300	87	98	4	50	36	34		884	247	208	35	135	101	101	17	89	28	18	4	
愛知	36	6	12		32	6	12		3	2	2		86	21	15	2	17	5	6		4	3	2	1	
瀬戸	14	11	7	1	14	10	7	1	1	1	1		49	8	7		4	2	3		9	1			
春日井	34	17	13		32	15	12		6	5	5		89	35	26	5	10	10	10	2	8	3	1	1	
小牧	25	10	12		20	10	12		2	4	3		74	33	28	3	14	14	14	3	7				
西枇杷島	17	3	2		13	2	1		5	5	3		64	14	13	3	13	10	10	2	6	1	1		
江南	13	4	4		12	2	2		5	1	1		76	14	9	2	10	5	5		6	1			
大山	11	5	3		11	5	3		3				26	11	6	2	5	4	4	1	4	4			
一宮	69	17	15	1	61	13	11	1	7	4	4		120	28	22	6	23	20	18	4	13	1	1		
稲沢	31	3	5		28	3	5		3	1	2		40	6	6	1	4	3	3	1	6	1	1		
津島	11	6	6		9	4	2		5	2	2		63	17	14	1	7	4	3		7	4	5		
蟹江	19	7	12		17	5	10		1	1	1		30	9	10		3	4	5		1	1	1		
半田	16	5	6	1	16	4	6	1	5	4	4		72	21	19	4	14	12	11	3	7	4	3	1	
東海	22	6	7	1	21	5	6	1	2	4	3		61	18	21	6	6	5	5	1	5	1	2	1	
知多	5	1	7		4	1	7		2				21	7	5		3				4	3	1		
常滑	10	1	1		10	1	1			2	3		12	3	4		2	2	3		2				
中部空港		2	1			1	1						1	2	3			1	1						
三河部	234	87	67	2	210	70	49	2	45	38	28	2	850	237	202	22	160	87	82	13	78	47	31	2	
刈谷	14	6	6		11	5	5		2	2	2		51	22	15	1	4	4	4	1	10	9	4		
碧南	4	5	3		4	4	2		3	3	3	2	51	19	16		8	8	8		4	3	2		
安城	22	6	7		20	5	6		10	9	2		109	10	10	1	17	4	4	1	7	2	3		
西尾	17	5	3		13	2	1		1				40	7	5	1		2	2		8	1	1		
岡崎	28	19	13		24	18	12		7	5	4		184	53	52	3	30	16	16	1	22	13	11		
豊田	83	13	12		80	10	9		11	4	4		185	39	33	4	47	22	20	2	10	1	2		
足助	4				3								4	1	2			1	1						
設楽	1	1	1		1	1	1																		
新城	3	1	1		3	1	1		2	2			7	2	1		1	1							
曹川	20	13	8	1	17	9	3	1	4	5	5		62	21	20	5	14	10	9	3	7	4	4	2	
蒲郡	9	6	2		7	5	1						31	17	7	1	6	1	1	1	3	9			
豊橋	24	9	9		22	7	6		5	8	8		120	42	37	4	30	16	15	4	7	5	4		
田原	5	3	2	1	5	3	2	1					6	4	4	2	3	2	2						

作成所属 刑事総務課

#### 4 重要犯罪 重要窃盗犯 罪種（手口）別 認知・検挙件数・検挙人員（前年比）

（各年1月～5月）

罪種・手口	認知件数				検挙件数				検挙率			検挙人員				うち) 少年			
	令和5年	令和4年	増減比較		令和5年	令和4年	増減比較		令和5年 (%)	令和4年 (%)	増減 (P)	令和5年	令和4年	増減比較		令和5年	令和4年	増減比較	
			件数	率(%)			件数	率(%)						人数	率(%)			人数	率(%)
重要犯罪	270	189	81	42.9	223	201	22	10.9	82.6	106.3	-23.8	214	189	25	13.2	28	29	-1	-3.4
殺人	28	17	11	64.7	29	13	16	123.1	103.6	76.5	27.1	28	12	16	133.3	3	1	2	200.0
強盗	35	36	-1	-2.8	26	38	-12	-31.6	74.3	105.6	-31.3	35	44	-9	-20.5	5	11	-6	-54.5
強盗殺人			±0	…			±0	…			±0			±0	…			±0	…
強盗傷人	20	13	7	53.8	15	13	2	15.4	75.0	100.0	-25.0	19	24	-5	-20.8	3	6	-3	-50.0
強盗・強制性交等		3	-3	-100.0	1	3	-2	-66.7		100.0	-100.0	5		5	…			±0	…
強盗・準強盗	15	20	-5	-25.0	10	22	-12	-54.5	66.7	110.0	-43.3	11	20	-9	-45.0	2	5	-3	-60.0
放火	28	8	20	250.0	17	4	13	325.0	60.7	50.0	10.7	15	6	9	150.0	1		1	…
強制性交等	52	32	20	62.5	46	38	8	21.1	88.5	118.8	-30.3	43	46	-3	-6.5	12	12	±0	±0
略取誘拐・人身売買	18	7	11	157.1	10	5	5	100.0	55.6	71.4	-15.9	13	5	8	160.0	3		3	…
強制わいせつ	109	89	20	22.5	95	103	-8	-7.8	87.2	115.7	-28.6	80	76	4	5.3	4	5	-1	-20.0
重要窃盗犯	1,654	1,548	106	6.8	465	425	40	9.4	28.1	27.5	0.7	168	157	11	7.0	7	5	2	40.0
侵入窃盗	1,361	1,153	208	18.0	415	342	73	21.3	30.5	29.7	0.8	141	138	3	2.2	7	3	4	133.3
住宅対象	542	506	36	7.1	175	133	42	31.6	32.3	26.3	6.0	58	43	15	34.9	4	1	3	300.0
住宅対象以外	819	647	172	26.6	240	209	31	14.8	29.3	32.3	-3.0	83	95	-12	-12.6	3	2	1	50.0
うち) 事務所荒し	84	120	-36	-30.0	25	36	-11	-30.6	29.8	30.0	-0.2	14	17	-3	-17.6			±0	…
うち) 出店荒し	288	152	136	89.5	93	57	36	63.2	32.3	37.5	-5.2	16	25	-9	-36.0	1	1	±0	±0
自動車盗	255	380	-125	-32.9	41	79	-38	-48.1	16.1	20.8	-4.7	21	18	3	16.7		2	-2	-100.0
ひったくり	12	5	7	140.0	9	1	8	800.0	75.0	20.0	55.0	5		5	…			±0	…
すり	26	10	16	160.0		3	-3	-100.0		30.0	-30.0	1	1	±0	±0			±0	…

注 侵入盗の「住宅対象」とは、空き巣、忍込み及び居空きをいう。

作成所属 刑事総務課



5 重要犯罪 警察署別 罪種別 認知・検挙件数・検挙人員(1)

(各年1月～5月)

警察署	重要犯罪総数				凶悪犯				殺人				強盗				強盗殺人				強盗傷人				
	認知 件数	検挙 件数	検挙 人員	うち) 少年	認知 件数	検挙 件数	検挙 人員	うち) 少年	認知 件数	検挙 件数	検挙 人員	うち) 少年	認知 件数	検挙 件数	検挙 人員	うち) 少年	認知 件数	検挙 件数	検挙 人員	うち) 少年	認知 件数	検挙 件数	検挙 人員	うち) 少年	
	総数	270	223	214	28	143	118	121	21	28	29	28	3	35	26	35	5					20	15	19	3
本部	123	104	104	20	69	56	59	13	10	10	11	2	16	16	21	5					9	7	9	3	
名古屋 市部	千種	6	4	2	1	3	1	1	1																
	東	10	6	5	1	6	3	2		1	1	1													
	北	8	6	5	1	3	2	1						2	1	1									
	西	6	4	5	1	2	2	3	1					2	2	3	1					1	1	2	1
	中村	10	12	12		6	8	8		1	2	2		3	3	3						2	2	2	
	中	27	25	32	10	15	16	23	9	1	2	4	2	7	8	12	4					4	3	4	2
	昭和	3	1	1		3																			
	瑞穂	4	4	5		4	3	3							1	1									
	熱田	2	4	4	1	1	2	2	1																
	中川	18	9	5		9	5	3		3	2	1													
	南	2	2	2	1	2	1	1		1															
	港	6	7	7		3	3	3		1	1	1													
	緑	6	4	4	1	3	3	4	1																
	名東	5	3	2		4	1	1		1	1			1								1			
天白	7	9	9	3	2	3	1																		
守山	3	4	4		3	3	3		1	1	1		1	1	1						1	1	1		
尾張部	74	62	62	6	42	36	35	6	12	12	11		11	5	6					7	5	4			
愛知	3	4	4		2	2	2						1	1	1					1	1	1			
瀬戸	5	4	4		3	4	4		2	2	2														
春日井	5	5	6		1	1	2		1	1	2														
小牧	4	5	3		1	1			1	1															
西枇杷島	4	2	2	1	3	2	2	1					2								1				
江南	4	3	5	3	1	1	3	3																	
犬山	2	2	1		1	2	1		1	1	1			1								1			
一宮	9	7	6		5	4	3		2	2	2		1												
稲沢	5	3	5	1	3	2	3	1					2								1				
津島	9	7	5		7	6	4		3	3	2		1								1				
蟹江	3	2	4		2	1	3		1						2										
半田	7	7	6	1	3	4	3	1		1	1		1	1	1						1	1	1		
東海	9	8	7		7	4	3						3	2	2						2	2	2		
知多	5	2	2		3	2	2		1	1	1														
常滑		1	2																						
中部空港																									
三河部	73	57	48	2	32	26	27	2	6	7	6	1	8	5	8					4	3	6			
刈谷	4	5	5		1	2	2		1	1	1														
碧南	2																								
安城	13	10	4		3	1	2		1		1		1	1	1					1	1	1			
西尾	3	2			2	2				1			1												
岡崎	11	9	6		4	4	2		2	3	2														
豊田	15	4	5		4	2	3						2	1	2								1		
足助																									
設楽																									
新城	3	2			1																				
豊川	6	8	9	1	3	4	5	1	1	1	1	1			1								1		
蒲郡	3	1	1		3	1	1						2	1	1						1				
豊橋	13	16	18	1	11	10	12	1	1	1	1		2	2	3					2	2	3			
田原																									

作成所属 刑事総務課

5 重要犯罪 警察署別 罪種別 認知・検挙件数・検挙人員（2）

（各年1月～5月）

警察署	強盗強制性交等																略取誘拐・人身売買				強制わいせつ			
	強盗強制性交等				強盗・準強盗				放火				強制性交等											
	認知 件数	検挙 件数	検挙 人員	うち) 少年	認知 件数	検挙 件数	検挙 人員	うち) 少年	認知 件数	検挙 件数	検挙 人員	うち) 少年	認知 件数	検挙 件数	検挙 人員	うち) 少年	認知 件数	検挙 件数	検挙 人員	うち) 少年	認知 件数	検挙 件数	検挙 人員	うち) 少年
総数		1	5		15	10	11	2	28	17	15	1	52	46	43	12	18	10	13	3	109	95	80	4
本部		1	3		7	8	9	2	16	9	7		27	21	20	6	10	7	9	3	44	41	36	4
名古屋 市部	千種								1	1	1		3	1	1	1					3	3	1	
	東												4	1			1	1	1		3	2	2	1
	北				2	1	1		1					1							5	4	4	1
	西				1	1	1										2	1	2		2	1		
	中村				1	1	1		1	1	1		1	2	2						4	4	4	
	中		1	3		3	4	5	2	3	3	2		4	3	5	3	3	1		9	8	9	1
	昭和								2				1					1	1					
	瑞穂						1	1		3	1	1		1	1	1						1	1	2
	熱田									1	2	2	1									1	2	2
	中川								2				4	3	2		1				8	4	2	
	南									1	1	1		1	1	1						1	1	1
	港								1				1	2	2							3	4	4
	緑								1	1	1		2	2	2	1	1				2	1		
	名東								1				1			1		1	1		1	1		
天白									1			2	2	1		2	2	4	3	3	4	4		
守山									1	1		1									1	1	1	
尾張部	愛知			2		4			5	7	8	1	14	12	10	5	5	2	3		27	24	24	
	瀬戸										1		1	1			1				1	2	2	
	春日井									1	1		1	1	1						1			
	小牧																				4	4	4	
	西枇杷島					1							1	2	2	1					2	4	3	
	江南												1	1	3	3	1	1	1		2	1	1	
	犬山																				1			
	一宮					1			1	1	1		1	1							4	3	3	
	稲沢					1			1	1	3	1		1							2	1	2	
	津島								1	2	2		2	1							2	1	1	
	蟹江			2									1	1	1						1	1	1	
	半田								1	1			1	1	1	1	1				3	3	3	
	東海					1			1	1			3	1	1		1	1	2		1	3	2	
	知多												2	1	1						2			
常滑																					1	2		
中部空港																								
三河部	刈谷				4	2	2		7	1			11	13	13	1	3	1	1		38	30	20	
	碧南													1	1			1	1	1	2	2	2	
	安城								1												10	9	2	
	西尾				1				1	1											1			
	岡崎												2	1							7	5	4	
	豊田				2	1	1		1				1	1	1		2				9	2	2	
	足助																							
	設楽																							
	新城								1												2	2		
	豊川												2	3	3						3	4	4	
	蒲郡				1	1	1		1															
豊橋								2				6	7	8	1					2	6	6		
田原																								

作成所属 刑事総務課





### 8 重要窃盗犯 警察署別 手口別 検挙人員（前年比）

（各年1月～5月）

警察署	重要窃盗犯検挙人員総数				侵入盗								自動車盗				ひったくり				すり							
	令和5年		令和4年		住宅対象				その他				令和5年		令和4年		増減比較				令和5年		令和4年		増減比較			
					人数	率(%)	人数	率(%)	人数	率(%)	人数	率(%)					人数	率(%)	人数	率(%)					人数	率(%)	人数	率(%)
総数	168	157	11	7.0	58	43	15	34.9	83	95	-12	-12.6	21	18	3	16.7	5		5	...	1	1	±0	±0				
本部			±0	...			±0	...			±0	...			±0	...			±0	...			±0	...				
名古屋 市部	千種	68	59	9	15.3	22	14	8	57.1	31	33	-2	-6.1	10	11	-1	-9.1	4		4	...	1	1	±0	±0			
	東	6	5	1	20.0	3	2	1	50.0	1	3	-2	-66.7	1		1	...	1		1	...			±0	...			
	北		4	-4	-100.0		2	-2	-100.0		2	-2	-100.0			±0	...			±0	...			±0	...			
	西	6	5	1	20.0	3		3	...	3	3	-3	-100.0	3	2	1	50.0			±0	...			±0	...			
	中村	1	1	±0	±0			±0	...	1	1	±0	±0			±0	...			±0	...			±0	...			
	中	5	3	2	66.7	1	1	±0	±0	3	1	2	200.0	3	1	-1	-100.0	1		1	...			±0	...			
	昭和	19	12	7	58.3	4	1	3	300.0	13	8	5	62.5	1	2	-1	-50.0			±0	...	1	1	±0	±0			
	瑞穂	2	3	-1	-33.3	1	1	±0	±0	1		1	...		2	-2	-100.0			±0	...			±0	...			
	瑞穂	5	5	±0	±0	2	2	±0	±0		3	-3	-100.0	3		3	...			±0	...			±0	...			
	熱田	1	3	-2	-66.7			±0	...	1	3	-2	-66.7			±0	...			±0	...			±0	...			
	中川	3	2	1	50.0	1	1	±0	±0	2		2	...		1	-1	-100.0			±0	...			±0	...			
	南	5	2	3	150.0	1	1	±0	±0	1	1	±0	±0	1		1	...	2		2	...			±0	...			
	港	6	2	4	200.0	1	1	±0	±0	4	1	3	300.0	1		1	...			±0	...			±0	...			
	緑	2	4	-2	-50.0	2		2	...		4	-4	-100.0			±0	...			±0	...			±0	...			
	名東	3	2	1	50.0	1		1	...	2	1	1	100.0		1	-1	-100.0			±0	...			±0	...			
	天白	1	4	-3	-75.0	1	1	±0	±0	2	2	-2	-100.0		1	-1	-100.0			±0	...			±0	...			
守山	3	2	1	50.0	1	1	±0	±0	2		2	...			-1	-100.0			±0	...			±0	...				
尾張部	愛知	56	61	-5	-8.2	25	20	5	25.0	25	36	-11	-30.6	6	5	1	20.0			±0	...			±0	...			
	瀬戸	7	5	2	40.0	4	1	3	300.0	2	4	-2	-50.0	1		1	...			±0	...			±0	...			
	瀬戸	1	1	±0	±0			±0	...	1	1	±0	±0			±0	...			±0	...			±0	...			
	春日井	7	6	1	16.7	4	2	2	100.0	3	2	1	50.0		2	-2	-100.0			±0	...			±0	...			
	小牧	2	8	-6	-75.0	1	2	-1	-50.0	1	5	-4	-80.0		1	-1	-100.0			±0	...			±0	...			
	西枇杷島	13	6	7	116.7	4	3	1	33.3	8	3	5	166.7	1		1	...			±0	...			±0	...			
	江南	5	5	±0	±0	3	2	1	50.0	2	3	-1	-33.3			±0	...			±0	...			±0	...			
	犬山	4	3	1	33.3	2	1	1	100.0	2	2	±0	±0			±0	...			±0	...			±0	...			
	一宮	3	9	-6	-66.7	1	2	-1	-50.0	1	7	-6	-85.7	1		1	...			±0	...			±0	...			
	稲沢		1	-1	-100.0		1	-1	-100.0			±0	...			±0	...			±0	...			±0	...			
	津島	5	5	±0	±0	2	2	±0	±0	1	2	-1	-50.0	2	1	1	100.0			±0	...			±0	...			
	蟹江	1	3	-2	-66.7	1	1	-1	-100.0	1	2	-1	-50.0			±0	...			±0	...			±0	...			
	半田	3	3	±0	±0	1		1	...	2	3	-1	-33.3			±0	...			±0	...			±0	...			
	東海	2	2	±0	±0	1	1	±0	±0		1	-1	-100.0	1		1	...			±0	...			±0	...			
	知多	2	3	-1	-33.3	2	2	±0	±0			±0	...		1	-1	-100.0			±0	...			±0	...			
	常滑	1	1	±0	±0			±0	...	1	1	±0	±0			±0	...			±0	...			±0	...			
中部空港			±0	...			±0	...			±0	...			±0	...			±0	...			±0	...				
三河部	刈谷	44	37	7	18.9	11	9	2	22.2	27	26	1	3.8	5	2	3	150.0	1		1	...			±0	...			
	刈谷		2	-2	-100.0			±0	...		2	-2	-100.0			±0	...			±0	...			±0	...			
	碧南	2	1	1	100.0	2	1	1	100.0			±0	...			±0	...			±0	...			±0	...			
	安城	6	5	1	20.0	1	1	±0	±0	5	4	1	25.0			±0	...			±0	...			±0	...			
	西尾		1	-1	-100.0		1	-1	-100.0			±0	...			±0	...			±0	...			±0	...			
	岡崎	8	5	3	60.0	3	4	-1	-25.0	4	1	3	300.0	1		1	...			±0	...			±0	...			
	豊田	8	13	-5	-38.5	1	1	±0	±0	5	12	-7	-58.3	2		2	...			±0	...			±0	...			
	足助		1	-1	-100.0			±0	...			±0	...		1	-1	-100.0			±0	...			±0	...			
	設楽			±0	...			±0	...			±0	...			±0	...			±0	...			±0	...			
	新城		1	-1	-100.0			±0	...		1	-1	-100.0			±0	...			±0	...			±0	...			
	豊川	7	2	5	250.0	1		1	...	5	2	3	150.0	1		1	...			±0	...			±0	...			
	蒲郡	3	1	2	200.0	1		1	...	2	1	1	100.0			±0	...			±0	...			±0	...			
	豊橋	7	4	3	75.0	2	1	1	100.0	4	2	2	100.0		1	-1	-100.0	1		1	...			±0	...			
田原	3	1	2	200.0			±0	...	2	1	1	100.0	1		1	...			±0	...			±0	...				

作成所属 刑事総務課













### 14 乗り物盗 警察署別 手口別 認知件数（前年比）

（各年1月～5月）

警察署	乗り物盗																
	自動車盗				オートバイ盗				自転車盗								
	認知件数		増減比較		認知件数		増減比較		認知件数		増減比較		認知件数		増減比較		
	令和5年	令和4年	件数	率(%)	令和5年	令和4年	件数	率(%)	令和5年	令和4年	件数	率(%)	令和5年	令和4年	件数	率(%)	
総数	4,314	3,344	970	29.0	255	380	-125	-32.9	259	200	59	29.5	3,800	2,764	1,036	37.5	
本部			±0	…			±0	…			±0	…			±0	…	
名古屋市部	千種	2,060	1,520	540	35.5	109	174	-65	-37.4	85	66	19	28.8	1,866	1,280	586	45.8
	東	96	51	45	88.2	2	7	-5	-71.4	5	2	3	150.0	89	42	47	111.9
	北	124	74	50	67.6	11	5	6	120.0	7		7	…	106	69	37	53.6
	西	123	97	26	26.8	10	13	-3	-23.1	5	3	2	66.7	108	81	27	33.3
	中村	161	86	75	87.2	7	18	-11	-61.1	2	1	1	100.0	152	67	85	126.9
	中	250	147	103	70.1	8	9	-1	-11.1	3	5	-2	-40.0	239	133	106	79.7
	昭和	391	285	106	37.2	4	12	-8	-66.7	11	12	-1	-8.3	376	261	115	44.1
	瑞穂	38	54	-16	-29.6	1	9	-8	-88.9		5	-5	-100.0	37	40	-3	-7.5
	瑞穂	39	35	4	11.4	3	2	1	50.0	1	2	-1	-50.0	35	31	4	12.9
	熱田	66	60	6	10.0	2	5	-3	-60.0	1	1	±0	±0	63	54	9	16.7
	中川	211	154	57	37.0	12	19	-7	-36.8	10	9	1	11.1	189	126	63	50.0
	南	109	78	31	39.7	7	6	1	16.7	7	4	3	75.0	95	68	27	39.7
	港	115	116	-1	-0.9	3	17	-14	-82.4	10	14	-4	-28.6	102	85	17	20.0
	緑	71	48	23	47.9	14	7	7	100.0	3	3	±0	±0	54	38	16	42.1
	名東	77	64	13	20.3	6	15	-9	-60.0	6	2	4	200.0	65	47	18	38.3
	天白	63	64	-1	-1.6	1	10	-9	-90.0	6	2	4	200.0	56	52	4	7.7
	守山	126	107	19	17.8	18	20	-2	-10.0	8	1	7	700.0	100	86	14	16.3
尾張部	1,333	1,039	294	28.3	115	137	-22	-16.1	110	75	35	46.7	1,108	827	281	34.0	
	愛知	81	109	-28	-25.7	11	26	-15	-57.7	8	6	2	33.3	62	77	-15	-19.5
	瀬戸	60	33	27	81.8	3	7	-4	-57.1	4		4	…	53	26	27	103.8
	春日井	216	98	118	120.4	7	12	-5	-41.7	5	1	4	400.0	204	85	119	140.0
	小牧	90	78	12	15.4	4	9	-5	-55.6	10	6	4	66.7	76	63	13	20.6
	西枇杷島	73	82	-9	-11.0	16	11	5	45.5	4	5	-1	-20.0	53	66	-13	-19.7
	江南	82	116	-34	-29.3	9	11	-2	-18.2	5	16	-11	-68.8	68	89	-21	-23.6
	犬山	45	33	12	36.4	5	2	3	150.0	9	1	8	800.0	31	30	1	3.3
	一宮	180	140	40	28.6	15	8	7	87.5	11	12	-1	-8.3	154	120	34	28.3
	稲沢	87	53	34	64.2	4	5	-1	-20.0	8	2	6	300.0	75	46	29	63.0
	津島	94	90	4	4.4	11	13	-2	-15.4	18	2	16	800.0	65	75	-10	-13.3
	蟹江	66	45	21	46.7	15	11	4	36.4	12	4	8	200.0	39	30	9	30.0
	半田	123	85	38	44.7	5	8	-3	-37.5	7	14	-7	-50.0	111	63	48	76.2
	東海	86	46	40	87.0	7	9	-2	-22.2	5	3	2	66.7	74	34	40	117.6
	知多	38	22	16	72.7	2	1	1	100.0	1	2	-1	-50.0	35	19	16	84.2
	常滑	12	6	6	100.0	1	1	±0	±0	3	1	2	200.0	8	4	4	100.0
	中部空港		3	-3	-100.0		3	-3	-100.0			±0	…			±0	…
三河部	921	785	136	17.3	31	69	-38	-55.1	64	59	5	8.5	826	657	169	25.7	
	刈谷	117	60	57	95.0	2	6	-4	-66.7	8	3	5	166.7	107	51	56	109.8
	碧南	69	63	6	9.5	5	4	1	25.0	1	1	±0	±0	63	58	5	8.6
	安城	164	117	47	40.2	4	5	-1	-20.0	5	8	-3	-37.5	155	104	51	49.0
	西尾	43	57	-14	-24.6	1	6	-5	-83.3	1	3	-2	-66.7	41	48	-7	-14.6
	岡崎	138	121	17	14.0	7	14	-7	-50.0	12	4	8	200.0	119	103	16	15.5
	豊田	147	160	-13	-8.1	5	24	-19	-79.2	13	29	-16	-55.2	129	107	22	20.6
	足助		2	-2	-100.0		1	-1	-100.0			±0	…		1	-1	-100.0
	設楽			±0	…			±0	…			±0	…			±0	…
	新城	4	2	2	100.0			±0	…			±0	…	4	2	2	100.0
	豊川	64	62	2	3.2	5	2	3	150.0	7	4	3	75.0	52	56	-4	-7.1
	蒲郡	25	15	10	66.7		2	-2	-100.0		2	-2	-100.0	25	11	14	127.3
	豊橋	147	120	27	22.5	1	4	-3	-75.0	17	5	12	240.0	129	111	18	16.2
	田原	3	6	-3	-50.0	1	1	±0	±0			±0	…	2	5	-3	-60.0

作成所属 刑事総務課

15 乗り物盗 警察署別 手口別 検挙件数（前年比）

（各年1月～5月）

警察署	乗り物盗																
	自動車盗				オートバイ盗				自転車盗								
	検挙件数		増減比較		検挙件数		増減比較		検挙件数		増減比較		検挙件数		増減比較		
	令和5年	令和4年	件数	率(%)	令和5年	令和4年	件数	率(%)	令和5年	令和4年	件数	率(%)	令和5年	令和4年	件数	率(%)	
総数	300	285	15	5.3	41	79	-38	-48.1	36	19	17	89.5	223	187	36	19.3	
本部			±0	...			±0	...			±0	...			±0	...	
名古屋市部	千種	133	128	5	3.9	21	19	2	10.5	12	5	7	140.0	100	104	-4	-3.8
	東	7	8	-1	-12.5	3		3	...	1		1	...	3	8	-5	-62.5
	北	10	10	±0	±0	2	1	1	100.0			±0	...	8	9	-1	-11.1
	西	14	9	5	55.6	6	2	4	200.0	1		1	...	7	7	±0	±0
	中村	5	5	±0	±0		2	-2	-100.0	1		1	...	4	3	1	33.3
	中	10	15	-5	-33.3	1	1	±0	±0			±0	...	9	14	-5	-35.7
	昭和	25	32	-7	-21.9	1	4	-3	-75.0	4	1	3	300.0	20	27	-7	-25.9
	瑞穂	4	9	-5	-55.6		3	-3	-100.0	1	2	-1	-50.0	3	4	-1	-25.0
	熱田	6	3	3	100.0	3	1	2	200.0			±0	...	3	2	1	50.0
	熱田	3	2	1	50.0	1		1	...			±0	...	2	2	±0	±0
	中川	8	17	-9	-52.9	1	2	-1	-50.0	1		1	...	6	15	-9	-60.0
	南	7	1	6	600.0	1		1	...	1		1	...	5	1	4	400.0
	港	10	6	4	66.7	1		1	...		2	-2	-100.0	9	4	5	125.0
	緑	7	1	6	600.0			±0	...	1		1	...	6	1	5	500.0
	名東	10	3	7	233.3	1	1	±0	±0			±0	...	9	2	7	350.0
	天白	3	5	-2	-40.0		1	-1	-100.0			±0	...	3	4	-1	-25.0
	守山	4	2	2	100.0		1	-1	-100.0	1		1	...	3	1	2	200.0
尾張部	愛知	90	99	-9	-9.1	8	44	-36	-81.8	11	8	3	37.5	71	47	24	51.1
	瀬戸	9	39	-30	-76.9		30	-30	-100.0	1	2	-1	-50.0	8	7	1	14.3
	春日井	3	1	2	200.0	1		1	...			±0	...	2	1	1	100.0
	小牧	6	8	-2	-25.0	1	4	-3	-75.0	1		1	...	4	4	±0	±0
	西枇杷島	6	10	-4	-40.0		6	-6	-100.0	2	2	±0	±0	4	2	2	100.0
	江南	8	5	3	60.0	1		1	...	1	2	-1	-50.0	6	3	3	100.0
	大山	4	1	3	300.0			±0	...			±0	...	4	1	3	300.0
	一宮	4		4	...			±0	...	1		1	...	3		3	...
	稲沢	15	10	5	50.0	1		1	...	1		1	...	13	10	3	30.0
	津島		5	-5	-100.0			±0	...		2	-2	-100.0		3	-3	-100.0
	津島	2	4	-2	-50.0	1	1	±0	±0			±0	...	1	3	-2	-66.7
	蟹江	5	3	2	66.7		1	-1	-100.0			±0	...	5	2	3	150.0
	半田	18	6	12	200.0		1	-1	-100.0	4		4	...	14	5	9	180.0
	東海	7	3	4	133.3	3		3	...			±0	...	4	3	1	33.3
	知多		2	-2	-100.0		1	-1	-100.0			±0	...		1	-1	-100.0
	常滑	3	2	1	50.0			±0	...			±0	...	3	2	1	50.0
	中部空港			±0	...			±0	...			±0	...			±0	...
三河部	刈谷	77	58	19	32.8	12	16	-4	-25.0	13	6	7	116.7	52	36	16	44.4
	碧南	8	2	6	300.0	1		1	...	1		1	...	6	2	4	200.0
	安城	5	5	±0	±0	1		1	...			±0	...	4	5	-1	-20.0
	西尾	1	3	-2	-66.7			±0	...		1	-1	-100.0	1	2	-1	-50.0
	岡崎	1	4	-3	-75.0			±0	...			±0	...	1	4	-3	-75.0
	岡崎	8	7	1	14.3	1		1	...		1	-1	-100.0	7	6	1	16.7
	豊田	12	8	4	50.0	3	1	2	200.0	2		2	...	7	7	±0	±0
	足助		1	-1	-100.0		1	-1	-100.0			±0	...			±0	...
	設楽			±0	...			±0	...			±0	...			±0	...
	新城			±0	...			±0	...			±0	...			±0	...
	豊川	13	1	12	1,200.0	4		4	...	2	1	1	100.0	7		7	...
	蒲郡	1	3	-2	-66.7	1	1	±0	±0		1	-1	-100.0		1	-1	-100.0
	豊橋	26	18	8	44.4		7	-7	-100.0	8	2	6	300.0	18	9	9	100.0
田原	2	6	-4	-66.7	1	6	-5	-83.3			±0	...	1		1	...	

作成所属 刑事総務課

16 乗り物盗 警察署別 手口別 検挙人員（前年比）

（各年1月～5月）

警察署	乗り物盗																
	自動車盗				オートバイ盗				自転車盗								
	検挙人員		増減比較		検挙人員		増減比較		検挙人員		増減比較		検挙人員		増減比較		
	令和5年	令和4年	件数	率(%)	令和5年	令和4年	件数	率(%)	令和5年	令和4年	件数	率(%)	令和5年	令和4年	件数	率(%)	
総数	193	175	18	10.3	21	18	3	16.7	20	18	2	11.1	152	139	13	9.4	
本部			±0	…			±0	…			±0	…			±0	…	
名古屋市部	千種	79	88	-9	-10.2	10	11	-1	-9.1	8	2	6	300.0	61	75	-14	-18.7
	東	2	9	-7	-77.8	1		1	…			±0	…	1	9	-8	-88.9
	北	4	4	±0	±0			±0	…			±0	…	4	4	±0	±0
	西	8	7	1	14.3	3	2	1	50.0	1		1	…	4	5	-1	-20.0
	中村	2	3	-1	-33.3			±0	…			±0	…	2	3	-1	-33.3
	中	8	12	-4	-33.3	1	1	-1	-100.0			±0	…	8	11	-3	-27.3
	昭和	19	23	-4	-17.4	1	2	-1	-50.0	3	1	2	200.0	15	20	-5	-25.0
	瑞穂	3	2	1	50.0		2	-2	-100.0			±0	…	3		3	…
	熱田	4	2	2	100.0	3		3	…			±0	…	1	2	-1	-50.0
	中川		3	-3	-100.0			±0	…			±0	…		3	-3	-100.0
	南	2	14	-12	-85.7		1	-1	-100.0			±0	…	2	13	-11	-84.6
	港	4	4	0	…	1		1	…	1		1	…	2	2	0	…
	緑	5	3	2	66.7	1		1	…		1	-1	-100.0	4	2	2	100.0
	名東	6		6	…			±0	…	2		2	…	4		4	…
	天白	6	1	5	500.0		1	-1	-100.0			±0	…	6		6	…
	守山	3	4	-1	-25.0		1	-1	-100.0			±0	…	3	3	±0	±0
	尾張部	72	46	26	56.5	6	5	1	20.0	6	7	-1	-14.3	60	34	26	76.5
	愛知	7	8	-1	-12.5	1		1	…				…	6	4	2	50.0
	瀬戸	2		2	…			±0	…			±0	…	2		2	…
	春日井	4	3	1	33.3		2	-2	-100.0			±0	…	4	1	3	300.0
小牧	5	5	±0	±0		1	-1	-100.0	2	1	1	100.0	3	3	±0	±0	
西枇杷島	3	7	-4	-57.1	1		1	…		2	-2	-100.0	2	5	-3	-60.0	
江南	2	1	1	100.0			±0	…			±0	…	2	1	1	100.0	
犬山	1		1	…			±0	…			±0	…	1		1	…	
一宮	16	5	11	220.0	1		1	…	2		2	…	13	5	8	160.0	
稲沢		1	-1	-100.0			±0	…			±0	…		1	-1	-100.0	
津島	2	4	-2	-50.0	2	1	1	100.0			±0	…		3	-3	-100.0	
蟹江	2	2	±0	±0			±0	…			±0	…	2	2	±0	±0	
半田	19	4	15	375.0			±0	…	2		2	…	17	4	13	325.0	
東海	5	3	2	66.7	1		1	…			±0	…	4	3	1	33.3	
知多		2	-2	-100.0		1	-1	-100.0			±0	…		1	-1	-100.0	
常滑	4	1	3	300.0			±0	…			±0	…	4	1	3	300.0	
中部空港			±0	…			±0	…			±0	…			±0	…	
三河部	42	41	1	2.4	5	2	3	150.0	6	9	-3	-33.3	31	30	1	3.3	
刈谷	4	1	3	300.0			±0	…	2		2	…	2	1	1	100.0	
碧南	3	4	-1	-25.0			±0	…			±0	…	3	4	-1	-25.0	
安城	1	2	-1	-50.0			±0	…			±0	…	1	2	-1	-50.0	
西尾		3	-3	-100.0			±0	…		1	-1	-100.0		2	-2	-100.0	
岡崎	4	7	-3	-42.9	1		1	…		2	-2	-100.0	3	5	-2	-40.0	
豊田	10	6	4	66.7	2		2	…			±0	…	8	6	2	33.3	
足助		1	-1	-100.0		1	-1	-100.0			±0	…			±0	…	
設楽			±0	…			±0	…			±0	…			±0	…	
新城			±0	…			±0	…			±0	…			±0	…	
豊川	6	3	3	100.0	1		1	…	1	3	-2	-66.7	4		4	…	
蒲郡		5	-5	-100.0			±0	…		2	-2	-100.0		3	-3	-100.0	
豊橋	12	9	3	33.3		1	-1	-100.0	3	1	2	200.0	9	7	2	28.6	
田原	2		2	…	1		1	…			±0	…	1		1	…	

作成所属 刑事総務課









20 特別法犯 違反法令別 取締件数・検挙件数・検挙人員（前年比）

（各年1月～5月）

違反法令	取締件数										検挙人員									
	構成比 (%)	令和5年		令和4年		増減比較		うち) 検挙件数		構成比 (%)	令和5年		令和4年		増減比較		うち) 少年			
		令和5年	令和4年	件数	率(%)	令和5年	令和4年	件数	率(%)		令和5年	令和4年	人数	率(%)	令和5年	令和4年	人数	率(%)		
																			増減比較	増減比較
総数	100.0	1,964	1,735	229	13.2	1,935	1,733	202	11.7	100.0	1,667	1,504	163	10.8	204	156	48	30.8		
公職選挙法	0.2	4	1	3	300.0	4	1	3	300.0	0.4	7	2	5	250.0				±0		
外国人登録法				±0	...			±0	...				±0	...				±0		
入管法	10.1	199	172	27	15.7	170	170	±0	±0	6.4	107	116	-9	-7.8	1		1	...		
軽犯罪法	16.0	315	256	59	23.0	315	256	59	23.0	19.7	329	270	59	21.9	45	27	18	66.7		
迷惑防止条例	10.8	212	191	21	11.0	212	191	21	11.0	10.6	176	160	16	10.0	26	13	13	100.0		
暴力団員不当行為防止法			1	-1	-100.0		1	-1	-100.0			1	-1	-100.0				±0		
ストーカー規制法	1.1	21	19	2	10.5	21	19	2	10.5	1.0	16	15	1	6.7		1	-1	-100.0		
DV法	0.1	1		1	...	1		1	...	0.1	1		1	...				±0		
特殊開錠用具所持禁止法	0.3	6	5	1	20.0	6	5	1	20.0	0.1	2	5	-3	-60.0	1		-1	-100.0		
暴力団排除条例	0.1	1		1	...	1		1	...			3	-3	-100.0				±0		
私事性的画像被害防止法	0.1	1	2	-1	-50.0	1	2	-1	-50.0	0.1	1	2	-1	-50.0				±0		
自転車競技法				±0	...			±0	...				±0	...				±0		
競馬法				±0	...			±0	...				±0	...				±0		
モーターボート競走法				±0	...			±0	...				±0	...				±0		
小型自動車競走法				±0	...			±0	...				±0	...				±0		
風管適正化法	2.3	46	19	27	142.1	46	19	27	142.1	1.7	28	22	6	27.3				±0		
売春防止法	0.6	12	19	-7	-36.8	12	19	-7	-36.8	0.7	11	24	-13	-54.2	4	3	1	33.3		
児童福祉法			4	-4	-100.0		4	-4	-100.0			4	-4	-100.0		1	-1	-100.0		
青少年保護育成条例	4.4	86	76	10	13.2	86	76	10	13.2	3.9	65	60	5	8.3	21	12	9	75.0		
児童買春・児童ポルノ法	9.3	182	180	2	1.1	182	180	2	1.1	9.5	158	151	7	4.6	61	58	3	5.2		
出会い系サイト規制法				±0	...			±0	...				±0	...				±0		
出資法	0.2	3	2	1	50.0	3	2	1	50.0	0.1	2	5	-3	-60.0				±0		
貸金業法	0.1	2	1	1	100.0	2	1	1	100.0				±0	...				±0		
犯罪収益移転防止法	4.3	85	79	6	7.6	85	79	6	7.6	4.9	82	72	10	13.9				±0		
関税法			4	-4	-100.0		4	-4	-100.0			2	-2	-100.0				±0		
銃刀法	5.4	106	80	26	32.5	106	80	26	32.5	5.5	91	68	23	33.8	3	3	±0	±0		
狩猟法	0.1	1		1	...	1		1	...				±0	...				±0		
火薬類取締法			4	-4	-100.0		4	-4	-100.0			3	-3	-100.0				±0		
麻薬等取締法	1.6	31	22	9	40.9	31	22	9	40.9	1.0	16	16	±0	±0		2	-2	-100.0		
あへん法				±0	...			±0	...				±0	...				±0		
大麻取締法	9.2	181	144	37	25.7	181	144	37	25.7	9.5	159	128	31	24.2	30	26	4	15.4		
覚醒剤取締法	11.5	226	267	-41	-15.4	226	267	-41	-15.4	10.2	170	196	-26	-13.3	5	2	3	150.0		
医薬品医療機器等法	0.6	12	3	9	300.0	12	3	9	300.0	0.6	10	1	9	900.0	1		1	...		
毒劇物法	0.4	8	7	1	14.3	8	7	1	14.3	0.5	8	5	3	60.0				±0		
麻薬等特例法	0.5	9	27	-18	-66.7	9	27	-18	-66.7	0.5	8	21	-13	-61.9				±0		
廃棄物処理法	6.6	129	57	72	126.3	129	57	72	126.3	8.2	136	63	73	115.9	5	4	1	25.0		
狂犬病予防法				±0	...			±0	...				±0	...				±0		
労働基準法	0.1	1	1	±0	±0	1	1	±0	±0	0.1	1	2	-1	-50.0				±0		
職業安定法			14	-14	-100.0		14	-14	-100.0			16	-16	-100.0				±0		
労働者派遣法	0.1	2		2	...	2		2	...				±0	...				±0		
特定商取引法	0.1	1		1	...	1		1	...	0.1	1		1	...				±0		
商標法	0.7	14	13	1	7.7	14	13	1	7.7	0.7	12	14	-2	-14.3				±0		
電波法	0.1	1		1	...	1		1	...	0.1	1		1	...				±0		
不正アクセス禁止法	0.2	4	5	-1	-20.0	4	5	-1	-20.0	0.1	2	3	-1	-33.3				±0		
著作権法	0.3	6	13	-7	-53.8	6	13	-7	-53.8	0.4	6	10	-4	-40.0				±0		
屋外広告物法	0.1	1	2	-1	-50.0	1	2	-1	-50.0	0.1	1	2	-1	-50.0				±0		
その他	2.8	55	45	10	22.2	55	45	10	22.2	3.6	60	42	18	42.9	2	3	-1	-33.3		

作成所属 刑事総務課

## 21 特別法犯 警察署別 違反法令別 検挙件数・検挙人員（1）

（各年1月～5月）

警察署	総数			公職選挙法			外国人登録法			入管法			軽犯罪法			迷惑防止条例			暴力団員不当行為防止法			ストーカー規制法			DV法			特殊開錠用具所持禁止法			暴力団排除条例			私事性的画像被害防止法		
	検挙 件数	検挙 人員	うち) 少年	検挙 件数	検挙 人員	うち) 少年	検挙 件数	検挙 人員	うち) 少年	検挙 件数	検挙 人員	うち) 少年	検挙 件数	検挙 人員	うち) 少年	検挙 件数	検挙 人員	うち) 少年	検挙 件数	検挙 人員	うち) 少年	検挙 件数	検挙 人員	うち) 少年	検挙 件数	検挙 人員	うち) 少年	検挙 件数	検挙 人員	うち) 少年	検挙 件数	検挙 人員	うち) 少年			
総数	1,935	1,667	204	4	7				170	107	1	315	329	45	212	176	26				21	16		1	1		6	2		1		1	1			
本部																																				
名古屋市部	893	753	85	2	4				62	35		146	150	16	130	110	12				10	8				3			1							
千種	79	70	2						2			29	29	1	9	7																				
東	50	43	7						2	1		5	5		11	10	1																			
北	34	33	3						1	1		5	5		5	5																				
西	60	57	3									28	26		1	1					1	1														
中村	111	104	9	2	4				5	5		11	11		25	24	1				4	4														
中	198	135	16						31	13		13	13	1	29	25	2												1							
昭和	16	16													2	2					2	2														
瑞穂	23	13	1												5	2					1															
熱田	38	31	7						3	2		4	4	1	11	9	3																			
中川	71	57	8									12	12	4	11	11	3				1	1				1										
南	33	27	5						4	4		4	4		5	3	2																			
港	53	46	2						5	3		11	12		1	1										1										
緑	21	20	4						2			2	2		1	1					1															
名東	39	34	5									13	13	2	5	2																				
天白	22	23	7						5	4		1	5	5	3	3																				
守山	45	44	6						2	2		8	9	2	6	4									1											
尾張部	601	526	64	2	3				67	43	1	110	115	15	44	36	8				4	3		1	1		2	2								
愛知	48	38	1						9	5		9	9		4	3										2	2									
瀬戸	21	22	8						2	2		5	8	5																						
春日井	62	61	6						2	1		18	22	5	5	5	1																			
小牧	44	41	9						8	6		6	6	1	1						1	1														
西枇杷島	40	36	6	1	2				1	1		4	4		2	2	1																			
江南	39	29	4	1	1				2	2		5	5	3	3																					
犬山	21	17	5									2	2		1	1	1				1															
一宮	62	51	3						8	6	1	13	13	1	5	4	1				1	1				2	2									
稲沢	33	21	1						2	1		5	5		4	2																				
津島	69	58	5						21	13		11	11		7	5	1				1	1														
蟹江	25	20	2						3	1		1	1	1	1	1																				
半田	51	44	3						5	3		9	8	1	3	2	1						1	1												
東海	30	27	6						1	1		3	2	1	6	6	2																			
知多	32	30							3	1		17	17		1	1																				
常滑	10	13	5												1	1																				
中部空港	14	18										2	2																							
三河部	441	388	55						41	29		59	64	14	38	30	6				7	5				1				1				1		
刈谷	24	18	4						4	2		1	1		5	4					1	1														
碧南	28	27	1						2	2		4	4	3	3						1	1														
安城	20	17	1									1	1		4	2																				
西尾	28	25	3						7	8		1	1	1	1	1	1										1					1		1		
岡崎	79	65	8						9	7		12	13	1	12	9					3	2														
豊田	93	78	11						13	6		22	21	2	7	6	2				1	1														
足助	4	4																																		
設楽	1	1																																		
新城	12	10	1																																	
豊川	32	31	2						1			4	4	1	1	1																				
蒲郡	17	16	2																																	
豊橋	88	81	20						5	4		12	18	10	3	2	2				1															
田原	15	15	2									2	2		2	2	1																			

作成所屬 刑事総務課

## 2-1 特別法犯 警察署別 違反法令別 検挙件数・検挙人員（2）

（各年1月～5月）

警察署	自転車競技法			競馬法			モーターボート競走法			小型自動車競走法			風営適正化法			売春防止法			児童福祉法			青少年保護育成条例			児童買春・児童ポルノ法			出会い系サイト規制法			出資法			貸金業法							
	検挙 件数	検挙 人員	うち 少年	検挙 件数	検挙 人員	うち 少年	検挙 件数	検挙 人員	うち 少年	検挙 件数	検挙 人員	うち 少年	検挙 件数	検挙 人員	うち 少年	検挙 件数	検挙 人員	うち 少年	検挙 件数	検挙 人員	うち 少年	検挙 件数	検挙 人員	うち 少年	検挙 件数	検挙 人員	うち 少年	検挙 件数	検挙 人員	うち 少年	検挙 件数	検挙 人員	うち 少年								
<b>総数</b>													46	28		12	11	4				86	65	21	182	158	61					3	2		2						
<b>本部</b>																																									
<b>名古屋支部</b>													43	25		5	5	1					41	31	12	73	67	23					3	2		1					
千種													9	7		3	3								6	5	1														
東																								3	3	2	3	3	1				1	1		1					
北																								1	2		2	2	2												
西																								1	1		4	3	2												
中村													2	1										9	8	2	16	16	1												
中													31	15		1	1	1						11	8	4	8	6	3				1	1							
昭和																										2	2														
瑞穂																								2			4	2	1												
熱田																1	1							1			2	3	1												
中川																								2			9	10	1												
南																								3	2	1	2	1	1												
港																								2	1	1	2	2	1												
緑																											5	4	4												
名東																								2	1		3	3	2												
天白																								1	2		2	1	1												
守山													1	2										3	3	2	3	4	1					1							
<b>尾張支部</b>																2	2	1						24	19	4	72	60	22												
愛知																								1	1		3	3													
瀬戸																								1	1	1															
春日井																								2	2		5	4													
小牧																								3	2		3	3	1												
西枇杷島																1	1										4	4	4												
江南																								1	1		9	5	3												
犬山																										2	4	4													
一宮																								2			6	4													
稲沢																								4	2		13	7	1												
津島																1	1	1						1	1		6	6	3												
蟹江																								2	1	1	7	6													
半田																								5	6	1	3	2													
東海																								1	1	1	7	5	1												
知多																								1	1		2	2													
常滑																											2	5	5												
中部空港																																									
<b>三河支部</b>													3	3		5	4	2						21	15	5	37	31	16								1				
刈谷																								4	2	1	3	3	3												
碧南																								2	1		2	1													
安城																								2	2		2	1										1			
西尾																								2	2		1	1	1										1		
岡崎																3	2	2						3	2	1	7	5	3												
豊田																								4	4	2	10	10	4												
足助																1	1																								
設楽																																									
新城																											1														
豊川																											1	1													
蒲郡																											3	3	2												
豊橋																											3	3	2												
田原													2	2		1	1							4	2	1	6	5	2												
													1	1												1	1	1													

作成所属 刑事総務課

2 1 特別法犯 警察署別 違反法令別 検挙件数・検挙人員 (3)

(各年1月～5月)

警察署	犯罪収益移転防止法			関税法			銃刀法			狩猟法			火薬類取締法			麻薬等取締法			あへん法			大麻取締法			覚醒剤取締法			医薬品医療機器等法			毒劇物法			麻薬等特例法								
	検挙件数	検挙人員	うち少年	検挙件数	検挙人員	うち少年	検挙件数	検挙人員	うち少年	検挙件数	検挙人員	うち少年	検挙件数	検挙人員	うち少年	検挙件数	検挙人員	うち少年	検挙件数	検挙人員	うち少年	検挙件数	検挙人員	うち少年	検挙件数	検挙人員	うち少年	検挙件数	検挙人員	うち少年	検挙件数	検挙人員	うち少年									
<b>総数</b>	85	82					106	91	3	1						31	16						181	159	30	226	170	5	12	10	1	8	8	9	8							
<b>本部</b>																																										
<b>名古屋市部</b>	27	28					32	29	1							21	7						78	66	11	120	88	4	5	8	1	3	3	6	5							
千種	2	2					3	3								6	4						6	4	4	4	4						1	1	3	3						
東	3	3					1	1	1							6	3						6	6	2	6	6							1								
北	2	3														1							7	7	1	7	5															
西	1	1					6	6																		3	2															
中村	1	1														1							7	9	4	16	9							1	1							
中	6	6					5	4								9	3						25	19	2	21	16	3	2	1					1	1						
昭和							1	1								2	2						2	2		2	3															
瑞穂	1	1					1	1															3	2		5	4															
熱田	1	1														1							5	4		6	4	1														
中川	3	3					2	2								1							6	3		17	9						1	1								
南																							4	5	1	7	5				1	1										
港	4	4					1	1								1							1			10	7							1	1							
緑							2	1																		5	4		1	5												
名東	1	1					3	3								1	1						2	1		2	1															
天白	1	1					4	3																		1	1		1	1												
守山	1	1					3	3															4	4	1	8	8															
<b>尾張部</b>	40	39					29	26	2	1						9	6						52	43	9	67	53	1	2	1			3	3			2	1				
愛知	2	2														1							6	2		9	8	1														
瀬戸	1	1																					7	5	2	2	1															
春日井	4	3					4	4								1							5	5		10	8															
小牧	7	8														2	2						6	9	7	3	2									1	1					
西枇杷島	1	1																					2	1		10	6		1													
江南	2	2					6	5	1	1						1							1			5	3															
犬山	2	2					1									1							1			4	2															
一宮	6	5					2	2								1	2						8	5		3	2		1	1												
稲沢	1	1					1	1								1							1	1		1																
津島	2	2					2	2															2	3		8	7															
蟹江	3	3					1	1																			4	3														
半田	5	5					3	2								1	1						6	6		4	2															
東海	4	4					5	5	1																									1	1							
知多							1	1															3	3											1	1						
常滑																							2	2		1	1															
中部空港							3	3								1	1						2	1		3	8											1	1			
<b>三河部</b>	18	15					45	36								1	3						51	50	10	39	29		5	1			2	2			1	2				
刈谷																							1	1		2	1															
碧南							3	3															4	4	1	3	3															
安城							3	2									1						5	6	1																	
西尾	1	1					1	1															6	5	1	2	2															
岡崎	3	2					5	3									1						5	5	1	9	7															
豊田	7	6					5	5								1	1						6	7	1	3	2		5	1												
足助							1	1																																		
設楽																																										
新城	2	1					2	2																																		
豊川	1	1					4	2															7	7	1	7	4															
蒲郡	2	2					5	4															1	1										1	1							
豊橋	2	2					15	12															12	11	4	13	10															
田原							1	1															4	3														1	2			

作成所 所属 刑事総務課

2 1 特別法犯 警察署別 違反法令別 検挙件数・検挙人員（4）

（各年1月～5月）

警察署	廃棄物処理法			狂犬病予防法			労働基準法			職業安定法			労働者派遣法			特定商取引法			商標法			電波法			不正アクセス禁止法			著作権法			屋外広告物法			その他							
	検挙 件数	検挙 人員	うち 少年	検挙 件数	検挙 人員	うち 少年	検挙 件数	検挙 人員	うち 少年	検挙 件数	検挙 人員	うち 少年	検挙 件数	検挙 人員	うち 少年	検挙 件数	検挙 人員	うち 少年	検挙 件数	検挙 人員	うち 少年	検挙 件数	検挙 人員	うち 少年	検挙 件数	検挙 人員	うち 少年	検挙 件数	検挙 人員	うち 少年	検挙 件数	検挙 人員	うち 少年								
総数	129	136	5				1	1						2			1	1				14	12				4	2				6	6		1	1		55	60	2	
本部																																									
名古屋支部	42	43	2																			2	2				3	1			2	2		1	1		31	33	2		
千種	1	1																									1										1	1			
東																																						1	1		
北	1	1																																			1	1			
西	10	10	1																																		4	5			
中村	4	4	1																							1	1									6	6				
中																																					3	3			
昭和	3	3																																							
瑞穂																																						1	1		
熱田																																					2	2	1		
中川	2	2																																			3	3			
南	2	2																																				1	1		
港	11	12																																				1	1		
緑	2	2																																							
名東	4	4																																					3	4	1
天白	1	1																																			2	1			
守山	1	1																																			3	3			
尾張部	46	45	1																																			11	15		
愛知	4	3																																				2	2		
瀬戸																																						3	4		
春日井	2	2																																			2	3			
小牧	1	1																																							
西枇杷島	12	13	1																																			1	1		
江南	1	1																																				1	1		
犬山	4	4																																				1	1		
一宮	3	3																																				1	1		
稲沢																																						1	1		
津島	6	5																																							
蟹江	2	2																																				1	1		
半田	3	3																																				1	1		
東海	2	2																																							
知多	3	3																																							
常滑	3	3																																							
中部空港																																									
三河部	41	48	2				1	1						2																									13	12	
刈谷	3	3																																							
碧南	2	3																																							
安城	2	2																																							
西尾	2	3																																							
岡崎	4	4					1	1																																	
豊田	4	4																																							
足助	1	1																																							
設楽	1	1																																							
新城	7	7	1																																						
豊川	5	10																																							
蒲郡	2	2																																							
豊橋	6	6	1																																						
田原	2	2																																							

作成所属 刑事総務課

22 来日外国人による刑法犯 罪種別 被疑者の国籍別 検挙人員

(各年1月～5月)

罪種	総数	アジア州												ヨーロッパ州		南北アメリカ州						アフリカ州の国	オセアニア州		無国籍等	国籍不明
		韓国・朝鮮	中国	イラン	インド	インドネシア	トルコ	パキスタン	フィリピン	ベトナム	ミャンマー	ネパール	その他	イギリス	その他	アメリカ	カナダ	コロンビア	ブラジル	ペルー	その他	オーストラリア	その他			
総数	231	5	34	1	1	1	14	5	18	73	2	4	12		2	3		1	43	4	3	3	1	1		
凶悪犯	10		2				1			4									3							
殺人	2						1			1																
殺人	2						1			1																
嬰兒殺																										
組織的殺人																										
組織的嬰兒殺																										
殺人予備																										
自殺関与・同意殺人																										
強盗	7		2							2									3							
強盗殺人																										
強盗傷人	5		2							2									1							
強盗・強制性交等																										
強盗・準強盗	2																		2							
放火																										
強制性交等	1								1																	
粗暴犯	56	1	8	1			6	1	6	6		1			1	1		1	16		3	3		1		
凶器準備集合																										
暴行	19	1	3				2		1	1		1							6		3		1			
傷害	31		5	1			4		3	5					1	1		1	8		1		1			
(うち) 傷害致死																										
脅迫	6								1	2									2			1				
恐喝																										
窃盗犯	103	3	15		1		5	3	10	42	2	1	2						14		3					
侵入盗	8						5			3																
乗り物盗	10	1	1							3			2						3							
非侵入盗	85	2	14		1			3	10	36	2	1						2	11		3					
知能犯	8		2							4			1								1					
詐欺	4		1							1			1								1					
横領	1									1																
横領	1									1																
業務上横領																										
偽造	3		1							2																
(うち) 通貨偽造																										
(うち) 文書偽造																										
(うち) 支払用カード偽	3		1							2																
(うち) 有価証券偽造																										
汚職																										
(うち) 賄賂																										
あっせん利得処罰法																										
背任																										
風俗犯	1																			1						
賭博																										
わいせつ	1																			1						
(うち) 強制わいせつ																										
(うち) 公然わいせつ	1																									
その他	53	1	7		1		2	1	2	17		1	10							9						
(うち) 占有離脱物横領	26	1	2		1				2	10		1	5							3						
(うち) 公務執行妨害	2		1																		1					
(うち) 住居侵入	3						1			1			1													
(うち) 逮捕監禁	3									1																
(うち) 略取誘拐・人身売買																										
(うち) 盗品等	10									4			3													
(うち) 器物損壊	8		1				1	1		1			1						2					1		

作成所屬 刑事総務課

23 来日外国人による刑法犯 警察署別 被疑者の国籍別 検挙人員

(各年1月～5月)

警察署	総数	アジア州												ヨーロッパ州		南北アメリカ州					アフリカ州の国	オセアニア州		無国籍等	国籍不明	
		韓国・朝鮮	中国	イラン	インド	インドネシア	トルコ	パキスタン	フィリピン	ベトナム	ミャンマー	ネパール	その他	イギリス	その他	アメリカ	カナダ	コロンビア	ブラジル	ペルー	その他	オーストラリア	その他			
総数	231	5	34	1	1	1	14	5	18	73	2	4	12		2	3		1	43	4	3	3	1	1		
本部																										
名古屋支部	95	2	20				2	2	11	25	2	4	6		1	3		1	12	1	1	1	1	1		
千種	6							1	1	2									1							
東	3		2							1																
北	5		1						1	1									1				1			
西	2											1				1										
中村	6		2								1	1	2													
中	19	2	4						2	3			1					1	5				1			
昭和	2									1			1													
瑞穂	2		1						1																	
熱田	3															2			1							
中川	8		3						2	2		1														
南	7		1						2	2		1										1				
港	15						2		2	7	1								2	1						
緑	4		2							1									1							
名東	5		2							2			1													
天白	4		1						1				1						1							
守山	4		1							3																
尾張支部	71	3	5	1		1	12	3	4	24			3						10	1	1	2			1	
愛知	3									2									1							
瀬戸	1						1																			
春日井	2									1												1				
小牧	9						1		3	2			2						1							
西枇杷島	9		1	1			4			3																
江南	3	1																	2							
犬山	4						1			2															1	
一宮	5		1						1	2												1				
稲沢	3						3																			
津島	11	2					2			5			1						1							
蟹江	7		2							1																
半田	8									3									4				1			
東海	4					1				3																
知多	2		1																1							
常滑																										
中部空港																										
三河支部	65		9		1				3	24			3		1				21	2	1					
刈谷	1												1													
碧南	6									4									1	1						
安城	10		3							2			1		1				3							
西尾	2									2																
岡崎	11		3							3									4		1					
豊田	13		1		1				1	5			1						4							
足助	2									1																
設楽																										
新城																										
豊川	7		1							4									2							
蒲郡	1									1																
豊橋	11		1						2	2									6							
田原	1																		1							

作成所属 刑事総務課

24 来日外国人による特別法犯 違反法令別 被疑者の国籍別 検挙人員

(各年1月～5月)

違反法令	総数	アジア州											ヨーロッパ州		南北アメリカ州						アフリカ州の国	オセアニア州		無国籍等	国籍不明		
		韓国・朝鮮	中国	イラン	インド	インドネシア	トルコ	パキスタン	フィリピン	ベトナム	ミャンマー	ネパール	その他	イギリス	その他	アメリカ	カナダ	コロンビア	ブラジル	ペルー		その他	オーストラリア			その他	
総数	178	1	19			8	10	2	11	78	1	3	5		1	2			30	4	2	1					
公職選挙法																											
外国人登録法																											
入管法	98		11			8	7	2	3	56		2	2						4	1	1	1					
軽犯罪法	17		2				1		2	3			3						5	1							
迷惑防止条例																											
暴力団員不当行為防止法																											
ストーカー規制法																											
DV法																											
特殊開錠用具所持禁止法																											
暴力団排除条例																											
私事性的画像被害防止法																											
自転車競技法																											
競馬法																											
モーターボート競走法																											
小型自動車競走法																											
風営適正化法	1		1																								
売春防止法																											
児童福祉法																											
青少年保護育成条例	1																			1							
児童買春・児童ポルノ法	1																			1							
出会い系サイト規制法																											
出資法																											
資金業法																											
犯罪収益移転防止法	3									3																	
関税法																											
銃刀法	8		2													1				2							
狩猟法																											
火薬類取締法																											
麻薬等取締法	10		1								8									1							
あへん法																											
大麻取締法	17								1	3																	
覚醒剤取締法	12						2		5						1	1			3								
医薬品医療機器等法																											
毒劇物法																											
麻薬等特例法																											
廃棄物処理法	7		1								1	1	1						2	1							
狂犬病予防法																											
労働基準法																											
職業安定法																											
労働者派遣法																											
特定商取引法																											
商標法	2		1																								
電波法																											
不正アクセス禁止法																											
著作権法																											
屋外広告物法																											
その他	1	1																									

作成所属 刑事総務課



25 来日外国人による特別法犯 警察署別 被疑者の国籍別 検挙人員

(各年1月～5月)

警察署	総数	アジア州											ヨーロッパ州		南北アメリカ州					アフリカ州の国	オセアニア州		無国籍等	国籍不明		
		韓国・朝鮮	中国	イラン	インド	インドネシア	トルコ	パキスタン	フィリピン	ベトナム	ミャンマー	ネパール	その他	イギリス	その他	アメリカ	カナダ	コロンビア	ブラジル	ペルー	その他	オーストラリア			その他	
総数	178	1	19			8	10	2	11	78	1	3	5		1	2			30	4	2	1				
本部																										
名古屋市部	50		8			3	3	1	3	22	1	1	2						5		1					
千種																										
東	1								1																	
北	2								1										1							
西																										
中村	7		2						1	4																
中	18		2			2				12									2							
昭和																										
瑞穂																										
熱田	2		2																							
中川																										
南	4					1				2									1							
港	9		1				1	1		1	1		2						1		1					
緑																										
名東	1									1																
天白	4		1							2		1														
守山	2						2																			
尾張部	69		9			2	7	1	2	36					1	2			6	2	1					
愛知	7		1						1	4									1							
瀬戸	2									2																
春日井	2		1							1																
小牧	11								1	8									1	1						
西枇杷島	3						2												1							
江南	3						1			2																
犬山																										
一宮	8		1					1		6																
稲沢	1																								1	
津島	14					2	4			8																
蟹江	1									1																
半田	8		5																3							
東海	2									2																
知多	2									1											1					
常滑																										
中部空港	5		1							1						1	2									
三河部	59	1	2			3			6	20		2	3						19	2	1					
刈谷	3					1			1	1																
碧南	6					1				1									3							
安城	5									1									4							
西尾	4									3			1													
岡崎	15		1						4	7			1								1	1				
豊田	9									4					2				3							
足助																										
設楽																										
新城	3									2									1							
豊川	3									1									2							
蒲郡	1		1																							
豊橋	10	1				1			1										6	1						
田原																										

作成所属 刑事総務課

## 26 暴力団犯罪 刑法犯 警察署別 罪種別 検挙人員

(各年1月～5月)

警察署	総数	殺人	強盗	放火	強制的性交等	凶器準備集合	暴行			傷害			脅迫				恐喝	窃盗	詐欺	横領	文書偽造	賭博	わいせつ物頒布等	公務執行妨害 うち) 競売等妨害	犯人隠匿	証人威迫	逮捕監禁	威力業務妨害・信用毀損	器物損壊等			暴力行為等処罰法			その他	
							うち) 暴力1 案	うち) 暴力1 案の3	うち) 暴力1 案の2	うち) 暴力1 案の3	うち) 暴力1 案の2	うち) 傷害致死	うち) 暴力1 案	うち) 暴力1 案の3	うち) 強要	うち) 組織的強要													うち) 暴力1 案	うち) 暴力2 案	うち) 暴力3 案	うち) 暴力1 案	うち) 暴力1 案の3	うち) 暴力2 案		うち) 暴力3 案
<b>総数</b>	<b>206</b>		1	1	1	14	2		31			10			8	12	13	86	1	13			8							3				12		
<b>本部</b>	<b>92</b>			1		4			15			2		2	8	5	44		1			5							2				5			
名古屋支部	92			1		4			15			2		2	8	5	44		1			5						2				5				
子種	2								1								1																			
東	8								3								1		4																	
北	5														1	1	2					1														
西	7								2								4																1			
中村	15					1					1		1	2	2	7			1														1			
中	20								6								11										2						1			
昭和	3					1										1																				
瑞穂	4			1							1			1									1													
熱田	4													2		1						1														
中川	4					1										1	1																	1		
南	8								1								4					2												1		
港	4					1			1							2																				
緑	1															1																				
名東	3								1						1																				1	
天白	1															1																				
守山	3															3																				
<b>尾張部</b>	<b>72</b>		1			8	2		8			6		5	2	3	34		5			2					1							2		
愛知	12					1										1	9																		1	
瀬戸	6					3	2								1	2																				
春日井	6								2			1		1	1	1						1														
小牧	5								1					1		4																				
西枇杷島	3					1			1											1																
江南	1								1																											
犬山	3								1							2																				
一宮	5															2						1														
稲沢	4					1										2												1								
津島	6											3				3																				
蟹江	3			1												2																				
半田	6					1			2							3																				
東海	3													2		2																				
知多	8					1								2		2																				1
常滑	1																1																			
中部空港																	1																			
<b>三河部</b>	<b>42</b>				1	2			8			2		1	2	5	8	1	7			1														5
刈谷	1																1																			
碧南	4								2			1		1					1																	
安城	1																					1														
西尾	1																																			
岡崎	8					2										1		2																		3
豊田	6															2	2																			
足助																																				
設楽	1																																			
新城																																				
曹川	7								1							1	1	1	2			1														
蒲郡	4																2																			
豊橋	8				1				4			1																								1
田原	2								1																										1	

作成所属 刑事総務課

27 暴力団犯罪 特別法犯 警察署別 違反法令別 検挙人員

(各年1月～5月)

警察署	総数	軽犯罪法	酩酊者規制法	迷惑防止条例	暴力団員不当行為防止法	スト一規制法	DV法	特殊開錠用具所持禁止法	暴力団排除条例	私事性的画像被害防止法	自転車競技法	競馬法	モーターボート競走法	風俗適正化法	売春防止法	児童福祉法	青少年保護育成条例	児童買春・児童ポルノ法	出会い系サイト規制法	出資法	貸金法	犯罪収益移転防止法	銃刀法	火薬類取締法	麻薬取締法	あへん法	大麻取締法	覚醒剤取締法	毒劇法	麻薬特例法	廃棄物処理法	労働基準法	職業安定法	労働者派遣法	不正アクセス禁止法	屋外広告物法	その他		
総数	101	4		1				1						5				1				5			4		12	52	1	3								12	
本部																																							
名古屋支部	55	2		1										5				1				2			3		6	28		1								6	
千種	3																																					1	
東	4																								2													1	
北	4	1																								1		1											
西	3	1																				2																2	
中村	5																									1		4										1	
中	9			1										5												1		1										1	
昭和																																							
瑞穂	2																																						
瑞田	1																																						
中川	7																																						
南	4																																						
港	5																										2	2											
緑	1																																						
名東	3																									1													
天白																																							
守山	4																											1	3										
尾張支部	30	2						1														3			1		3	14		1									5
愛知	4																										1	1											2
瀬戸	3																											1	1										
春日井	1																																						
小牧	2																												1										
西枇杷島	2	1																																					
江南	2																																						
犬山																																							
一宮	4							1																															
稲沢	3	1																										1	1										
津島	3																					1						1											
蟹江	2																																						
半田	2																																						
東海																										1			1										
知多	1																																						
常滑																																							
中部空港	1																																						
三河支部	16																										3	10		2									1
刈谷																																							
碧南	2																																						
安城	2																										2												
西尾																																							
岡崎	1																																						
豊田	2																																						
足助																																							
設楽																																							
新城																																							
豊川	2																																						
蒲郡																																							
豊橋	5																																						
田原	2																																						

作成所属 刑事総務課

月 表

28 刑法犯 罪種別 認知・検挙件数・検挙人員 (前年比)

(各年5月)

罪種	認知件数					検挙件数					検挙率			検挙人員					うち) 少年		
	構成比 (%)	令和5年	令和4年	増減比較		令和5年	令和4年	増減比較		令和5年 (%)	令和4年 (%)	増減 (P)	令和5年	令和4年	増減比較		令和5年	令和4年	増減比較		
				件数	率 (%)			件数	率 (%)						人数	率 (%)			人数	率 (%)	
総数	100.0	4,208	3,804	404	10.6	1,274	1,169	105	9.0	30.3	30.7	-0.5	1,007	920	87	9.5	131	91	40	44.0	
凶悪犯	0.6	26	18	8	44.4	27	19	8	42.1	103.8	105.6	-1.7	27	23	4	17.4	11	12	-1	-8.3	
殺人	0.1	4	3	1	33.3	7	2	5	250.0	175.0	66.7	108.3	5	1	4	400.0	1	1	1	...	
殺人	0.1	4	3	1	33.3	7	2	5	250.0	175.0	66.7	108.3	5	1	4	400.0	1	1	1	...	
嬰兒殺				±0	...			±0	...			±0			±0	...			±0	...	
組織的殺人				±0	...			±0	...			±0			±0	...			±0	...	
組織的嬰兒殺				±0	...			±0	...			±0			±0	...			±0	...	
殺人予備				±0	...			±0	...			±0			±0	...			±0	...	
自殺関与・同意殺人				±0	...			±0	...			±0			±0	...			±0	...	
強盗	0.2	7	10	-3	-30.0	8	8	±0	±0	114.3	80.0	34.3	10	7	3	42.9	4	4	±0	±0	
強盗殺人				±0	...			±0	...			±0			±0	...			±0	...	
強盗傷人	0.1	3	3	±0	±0	5	1	4	400.0	166.7	33.3	133.3	6		6	...	2		2	...	
強盗・強制的性交等			1	-1	-100.0		1	-1	-100.0		100.0	-100.0			±0	...			±0	...	
強盗・準強盗	0.1	4	6	-2	-33.3	3	6	-3	-50.0	75.0	100.0	-25.0	4	7	-3	-42.9	2	4	-2	-50.0	
放火	0.2	8	1	7	700.0	3	1	2	200.0	37.5	100.0	-62.5	2	2	±0	±0			±0	...	
強制的性交等	0.2	7	4	3	75.0	9	8	1	12.5	128.6	200.0	-71.4	10	13	-3	-23.1	6	8	-2	-25.0	
粗暴犯	8.5	357	366	-9	-2.5	250	211	39	18.5	70.0	57.7	12.4	254	220	34	15.5	15	18	-3	-16.7	
凶器準備集合				±0	...		1	-1	-100.0			±0		1	-1	-100.0		1	-1	-100.0	
暴行	4.3	183	188	-5	-2.7	118	97	21	21.6	64.5	51.6	12.9	109	96	13	13.5	3	6	-3	-50.0	
傷害	3.0	128	137	-9	-6.6	101	82	19	23.2	78.9	59.9	19.1	112	88	24	27.3	10	9	1	11.1	
(うち) 傷害致死	0.0	1		1	...			±0	...			±0		1	-1	-100.0			±0	...	
脅迫	0.9	39	29	10	34.5	24	25	-1	-4.0	61.5	86.2	-24.7	26	21	5	23.8		1	-1	-100.0	
恐喝	0.2	7	12	-5	-41.7	7	6	1	16.7	100.0	50.0	50.0	7	14	-7	-50.0		1	1	100.0	
窃盗犯	68.0	2,862	2,562	300	11.7	693	653	40	6.1	24.2	25.5	-1.3	491	439	52	11.8	75	47	28	59.6	
侵入盗	6.1	255	270	-15	-5.6	104	53	51	96.2	40.8	19.6	21.2	27	32	-5	-15.6	1		1	...	
乗り物盗	25.5	1,074	902	172	19.1	65	94	-29	-30.9	6.1	10.4	-4.4	45	34	11	32.4	29	10	19	190.0	
非侵入盗	36.4	1,533	1,390	143	10.3	524	506	18	3.6	34.2	36.4	-2.2	419	373	46	12.3	45	37	8	21.6	
知能犯	6.4	271	188	83	44.1	74	81	-7	-8.6	27.3	43.1	-15.8	52	77	-25	-32.5	2	1	1	100.0	
詐欺	5.8	245	167	78	46.7	63	63	±0	±0	25.7	37.7	-12.0	41	59	-18	-30.5	2	1	1	100.0	
横領	0.4	16	11	5	45.5	5	8	-3	-37.5	31.3	72.7	-41.5	6	8	-2	-25.0			±0	...	
横領	0.3	12	8	4	50.0	4	4	±0	±0	33.3	50.0	-16.7	4	4	±0	±0			±0	...	
業務上横領	0.1	4	3	1	33.3	1	4	-3	-75.0	25.0	133.3	-108.3	2	4	-2	-50.0			±0	...	
偽造	0.2	9	10	-1	-10.0	5	10	-5	-50.0	55.6	100.0	-44.4	5	10	-5	-50.0			±0	...	
(うち) 通貨偽造	0.0	1	1	±0	±0			±0	...			±0			±0	...			±0	...	
(うち) 文書偽造	0.2	8	7	1	14.3	5	9	-4	-44.4	62.5	128.6	-66.1	5	10	-5	-50.0			±0	...	
(うち) 支払用カード偽造				±0	...			±0	...			±0			±0	...			±0	...	
(うち) 有価証券偽造			1	-1	-100.0		1	-1	-100.0		100.0	-100.0			±0	...			±0	...	
汚職	0.0	1		1	...	1		1	...	100.0		100.0			±0	...			±0	...	
(うち) 賄賂	0.0	1		1	...	1		1	...	100.0		100.0			±0	...			±0	...	
あっせん利得処罰法				±0	...			±0	...			±0			±0	...			±0	...	
背任				±0	...			±0	...			±0			±0	...			±0	...	
風俗犯	1.0	42	41	1	2.4	40	37	3	8.1	95.2	90.2	5.0	30	40	-10	-25.0	3	2	1	50.0	
賭博				±0	...		3	-3	-100.0			±0		12	-12	-100.0			±0	...	
わいせつ	1.0	42	41	1	2.4	40	34	6	17.6	95.2	82.9	12.3	30	28	2	7.1	3	2	1	50.0	
(うち) 強制わいせつ	0.7	30	20	10	50.0	30	20	10	50.0	100.0	100.0	±0	20	16	4	25.0		1	-1	-100.0	
(うち) 公然わいせつ	0.2	9	11	-2	-18.2	5	7	-2	-28.6	55.6	63.6	-8.1	6	8	-2	-25.0		1	1	...	
その他	15.4	650	629	21	3.3	190	168	22	13.1	29.2	26.7	2.5	153	121	32	26.4	25	11	14	127.3	
(うち) 占有離脱物横領	2.8	118	116	2	1.7	76	60	16	26.7	64.4	51.7	12.7	71	59	12	20.3	14	6	8	133.3	
(うち) 公務執行妨害	0.3	12	13	-1	-7.7	12	12	±0	±0	100.0	92.3	7.7	9	8	1	12.5		1	1	...	
(うち) 住居侵入	1.6	66	45	21	46.7	33	16	17	106.3	50.0	35.6	14.4	22	13	9	69.2	4	1	3	300.0	
(うち) 逮捕監禁	0.1	5	2	3	150.0	2		2	...	40.0		40.0	1	1	±0	±0			±0	...	
(うち) 略取誘拐・人身売買	0.1	4	2	2	100.0	2		2	...	50.0		50.0	1		1	...			±0	...	
(うち) 盗品等	0.2	8	5	3	60.0	11	2	9	450.0	137.5	40.0	97.5	8	2	6	300.0		1	-1	-100.0	
(うち) 器物損壊	9.2	389	413	-24	-5.8	35	59	-24	-40.7	9.0	14.3	-5.3	24	24	±0	±0	3	3	±0	±0	

作成所属 刑事総務課

29 重要犯罪 重要窃盗犯 罪種（手口）別 認知・検挙件数・検挙人員（前年比）

（各年5月）

罪種・手口	認知件数				検挙件数				検挙率			検挙人員				うち) 少年			
	令和5年	令和4年	増減比較		令和5年	令和4年	増減比較		令和5年 (%)	令和4年 (%)	増減 (P)	令和5年	令和4年	増減比較		令和5年	令和4年	増減比較	
			件数	率(%)			件数	率(%)						人数	率(%)			人数	率(%)
重要犯罪	60	40	20	50.0	59	39	20	51.3	98.3	97.5	0.8	48	39	9	23.1	11	13	-2	-15.4
殺人	4	3	1	33.3	7	2	5	250.0	175.0	66.7	108.3	5	1	4	400.0	1		1	...
強盗	7	10	-3	-30.0	8	8	±0	±0	114.3	80.0	34.3	10	7	3	42.9	4	4	±0	±0
強盗殺人			±0	...			±0	...			±0			±0	...			±0	...
強盗傷人	3	3	±0	±0	5	1	4	400.0	166.7	33.3	133.3	6		6	...	2		2	...
強盗・強制性交等		1	-1	-100.0		1	-1	-100.0		100.0	-100.0			±0	...			±0	...
強盗・準強盗	4	6	-2	-33.3	3	6	-3	-50.0	75.0	100.0	-25.0	4	7	-3	-42.9	2	4	-2	-50.0
放火	8	1	7	700.0	3	1	2	200.0	37.5	100.0	-62.5	2	2	±0	±0			±0	...
強制性交等	7	4	3	75.0	9	8	1	12.5	128.6	200.0	-71.4	10	13	-3	-23.1	6	8	-2	-25.0
略取誘拐・人身売買	4	2	2	100.0	2		2	...	50.0		50.0	1		1	...			±0	...
強制わいせつ	30	20	10	50.0	30	20	10	50.0	100.0	100.0	±0	20	16	4	25.0		1	-1	-100.0
重要窃盗犯	323	381	-58	-15.2	109	104	5	4.8	33.7	27.3	6.4	31	37	-6	-16.2	1	1	±0	±0
侵入窃盗	255	270	-15	-5.6	104	53	51	96.2	40.8	19.6	21.2	27	32	-5	-15.6	1		1	...
住宅対象	98	108	-10	-9.3	41	21	20	95.2	41.8	19.4	22.4	14	7	7	100.0	1		1	...
住宅対象以外	157	162	-5	-3.1	63	32	31	96.9	40.1	19.8	20.4	13	25	-12	-48.0			±0	...
うち) 事務所荒し	24	20	4	20.0	1	9	-8	-88.9	4.2	45.0	-40.8	1	6	-5	-83.3			±0	...
うち) 出店荒し	39	34	5	14.7	39	4	35	875.0	100.0	11.8	88.2		3	-3	-100.0			±0	...
自動車盗	63	110	-47	-42.7	4	51	-47	-92.2	6.3	46.4	-40.0	3	5	-2	-40.0		1	-1	-100.0
ひったくり	2		2	...	1		1	...	50.0		50.0	1		1	...			±0	...
すり	3	1	2	200.0			±0	...			±0			±0	...			±0	...

注 侵入盗の「住宅対象」とは、空き巣、忍込み及び居空きをいう。

作成所属 刑事総務課

### 3 0 窃盗犯 手口別 認知・検挙件数・検挙人員（前年比）

（各年5月）

手口	認知件数						検挙件数						検挙率						検挙人員					
	構成比 (%)	令和5年	令和4年	増減比較		令和5年	令和4年	増減比較		令和5年 (%)	令和4年 (%)	増減 (P)	令和5年	令和4年	増減比較		令和5年	令和4年	増減比較					
				件数	率 (%)			件数	率 (%)						人数	率 (%)			人数	率 (%)				
総数	100.0	2,862	2,562	300	11.7	693	653	40	6.1	24.2	25.5	-1.3	491	439	52	11.8	75	47	28	59.6				
侵入盗	8.9	255	270	-15	-5.6	104	53	51	96.2	40.8	19.6	21.2	27	32	-5	-15.6	1		1	...				
空き巣	2.2	62	72	-10	-13.9	36	5	31	620.0	58.1	6.9	51.1	10	4	6	150.0	1		1	...				
忍込み	1.2	33	32	1	3.1	3	14	-11	-78.6	9.1	43.8	-34.7	4	3	1	33.3				±0				
居空き	0.1	3	4	-1	-25.0	2	2	±0	±0	66.7	50.0	16.7			±0	...				±0				
A T M 破り				±0	...			±0	...			±0			±0	...				±0				
金庫破り	0.3	9	6	3	50.0	3	2	1	50.0	33.3	33.3	±0		4	-4	-100.0				±0				
旅館荒し	0.1	3		3	...			±0	...			±0			±0	...				±0				
官公署荒し				±0	...			±0	...			±0			±0	...				±0				
学校荒し	0.1	3	1	2	200.0	6		6	...	200.0		200.0	1		1	...				±0				
病院荒し	0.1	2	20	-18	-90.0	1	1	±0	±0	50.0	5.0	45.0			±0	...				±0				
給油所荒し			2	-2	-100.0	2	1	1	100.0		50.0	-50.0		1	-1	-100.0				±0				
事務所荒し	0.8	24	20	4	20.0	1	9	-8	-88.9	4.2	45.0	-40.8	1	6	-5	-83.3				±0				
出店荒し	1.4	39	34	5	14.7	39	4	35	875.0	100.0	11.8	88.2		3	-3	-100.0				±0				
工場荒し	0.2	7	1	6	600.0	1	3	-2	-66.7	14.3	300.0	-285.7		2	-2	-100.0				±0				
更衣室荒し			2	-2	-100.0			±0	...			±0			±0	...				±0				
倉庫荒し	0.5	15	8	7	87.5	2	7	-5	-71.4	13.3	87.5	-74.2	5	1	4	400.0				±0				
その他	1.9	55	68	-13	-19.1	8	5	3	60.0	14.5	7.4	7.2	6	8	-2	-25.0				±0				
乗り物盗	37.5	1,074	902	172	19.1	65	94	-29	-30.9	6.1	10.4	-4.4	45	34	11	32.4	29	10	19	190.0				
自動車盗	2.2	63	110	-47	-42.7	4	51	-47	-92.2	6.3	46.4	-40.0	3	5	-2	-40.0		1	-1	-100.0				
オートバイ盗	2.0	56	50	6	12.0	7	2	5	250.0	12.5	4.0	8.5	7	1	6	600.0	7	1	6	600.0				
自転車盗	33.4	955	742	213	28.7	54	41	13	31.7	5.7	5.5	0.1	35	28	7	25.0	22	8	14	175.0				
非侵入盗	53.6	1,533	1,390	143	10.3	524	506	18	3.6	34.2	36.4	-2.2	419	373	46	12.3	45	37	8	21.6				
職権盗	0.3	9	15	-6	-40.0	4	7	-3	-42.9	44.4	46.7	-2.2	1	4	-3	-75.0				±0				
慶弔盗				±0	...			±0	...			±0			±0	...				±0				
追出し盗				±0	...			±0	...			±0			±0	...				±0				
買物盗	0.2	5	1	4	400.0	2	2	±0	±0	40.0	200.0	-160.0	2	1	1	100.0				±0				
訪問盗	0.3	8	2	6	300.0	4		4	...	50.0		50.0	1		1	...				±0				
払出盗	1.4	39	14	25	178.6	13	13	±0	±0	33.3	92.9	-59.5	1		1	...				±0				
A T M ねらい				±0	...			±0	...			±0			±0	...				±0				
窓口ねらい				±0	...			±0	...			±0			±0	...				±0				
途中ねらい				±0	...	1		1	...			±0	1		1	...				±0				
室内ねらい	0.1	3	4	-1	-25.0			±0	...			±0			±0	...				±0				
客室ねらい	0.0	1		1	...			±0	...			±0			±0	...				±0				
病室ねらい			6	-6	-100.0		1	-1	-100.0		16.7	-16.7			±0	...				±0				
ひったくり	0.1	2		2	...	1		1	...	50.0		50.0	1		1	...				±0				
すり	0.1	3	1	2	200.0			±0	...			±0			±0	...				±0				
置き	1.5	44	53	-9	-17.0	12	20	-8	-40.0	27.3	37.7	-10.5	12	17	-5	-29.4		2	-2	-100.0				
仮睡者ねらい	0.3	10	6	4	66.7	1		1	...	10.0		10.0			±0	...				±0				
車上ねらい	5.4	155	134	21	15.7	16	17	-1	-5.9	10.3	12.7	-2.4	6	6	±0	±0	1	1	±0	±0				
部品ねらい	3.9	112	148	-36	-24.3	8	2	6	300.0	7.1	1.4	5.8		1	-1	-100.0				±0				
脱衣場ねらい	0.2	6	2	4	200.0		2	-2	-100.0		100.0	-100.0		1	-1	-100.0				±0				
自動販売機ねらい	1.3	36	23	13	56.5	4	48	-48	-100.0		208.7	-208.7		3	-3	-100.0		2	-2	-100.0				
色情ねらい	0.7	20	26	-6	-23.1	5	8	-3	-37.5	25.0	30.8	-5.8	1	4	-3	-75.0	1		1	...				
工事場ねらい	1.6	47	30	17	56.7		6	-6	-100.0		20.0	-20.0			±0	...				±0				
万引き	19.7	563	510	53	10.4	323	261	62	23.8	57.4	51.2	6.2	281	227	54	23.8	39	24	15	62.5				
職場ねらい	1.7	49	35	14	40.0	25	12	13	108.3	51.0	34.3	16.7	18	12	6	50.0		1	-1	-100.0				
同居ねらい	0.1	3	5	-2	-40.0	2	1	1	100.0	66.7	20.0	46.7	2	1	1	100.0	1		1	...				
さい銭ねらい	0.6	18	34	-16	-47.1	8	1	7	700.0	44.4	2.9	41.5	7	1	6	600.0				±0				
その他	14.0	400	341	59	17.3	99	105	-6	-5.7	24.8	30.8	-6.0	85	95	-10	-10.5	3	7	-4	-57.1				

作成所属 刑事総務課

### 3 | 特別法犯 違反法令別 取締件数・検挙件数・検挙人員（前年比）

（各年5月）

違反法令	取締件数										検挙人員								
	構成比 (%)	令和5年		令和4年		うち) 検挙件数				構成比 (%)	令和5年		令和4年		うち) 少年				
		増減比較 件数	率 (%)	増減比較 件数	率 (%)	令和5年	令和4年	増減比較 件数	率 (%)		人数	率 (%)	令和5年	令和4年	人数	率 (%)			
																	令和5年	令和4年	人数
総数	100.0	459	351	108	30.8	453	349	104	29.8	100.0	380	291	89	30.6	41	33	8	24.2	
公職選挙法	0.7	3		3	...	3		3	...	1.3	5		5	...			±0	...	
外国人登録法				±0	...			±0	...				±0	...			±0	...	
入管法	11.5	53	34	19	55.9	47	32	15	46.9	8.2	31	27	4	14.8			±0	...	
軽犯罪法	20.3	93	58	35	60.3	93	58	35	60.3	25.3	96	58	38	65.5	16	4	12	300.0	
迷惑防止条例	10.0	46	23	23	100.0	46	23	23	100.0	9.5	36	18	18	100.0	7	3	4	133.3	
暴力団員不当行為防止法				±0	...			±0	...				±0	...			±0	...	
ストーカー規制法	0.9	4	7	-3	-42.9	4	7	-3	-42.9	0.8	3	5	-2	-40.0		1	-1	-100.0	
DV法				±0	...			±0	...				±0	...			±0	...	
特殊開錠用具所持禁止法	0.7	3	3	±0	±0	3	3	±0	±0	0.5	2	2	±0	±0		1	-1	-100.0	
暴力団排除条例				±0	...			±0	...				±0	...			±0	...	
私事性的画像被害防止法				±0	...			±0	...				±0	...			±0	...	
自転車競技法				±0	...			±0	...				±0	...			±0	...	
競馬法				±0	...			±0	...				±0	...			±0	...	
モーターボート競走法				±0	...			±0	...				±0	...			±0	...	
小型自動車競走法				±0	...			±0	...				±0	...			±0	...	
風管適正化法	3.7	17	2	15	750.0	17	2	15	750.0	1.8	7	1	6	600.0			±0	...	
売春防止法	0.7	3	6	-3	-50.0	3	6	-3	-50.0	0.8	3	6	-3	-50.0	1	1	±0	±0	
児童福祉法				±0	...			±0	...				±0	...			±0	...	
青少年保護育成条例	2.6	12	13	-1	-7.7	12	13	-1	-7.7	2.1	8	10	-2	-20.0	3	2	1	50.0	
児童買春・児童ポルノ法	6.3	29	42	-13	-31.0	29	42	-13	-31.0	5.5	21	32	-11	-34.4	7	8	-1	-12.5	
出会い系サイト規制法				±0	...			±0	...				±0	...			±0	...	
出資法	0.2	1	1	±0	±0	1	1	±0	±0	0.3	1	1	±0	±0			±0	...	
貸金業法				±0	...			±0	...				±0	...			±0	...	
犯罪収益移転防止法	3.7	17	11	6	54.5	17	11	6	54.5	4.2	16	12	4	33.3			±0	...	
関税法				-2	-100.0			-2	-100.0				1	-1	-100.0			±0	...
銃刀法	5.9	27	17	10	58.8	27	17	10	58.8	5.3	20	14	6	42.9		1	-1	-100.0	
狩猟法	0.2	1		1	...	1		1	...				±0	...			±0	...	
火薬類取締法				±0	...			±0	...				±0	...			±0	...	
麻薬等取締法	1.5	7	4	3	75.0	7	4	3	75.0	0.5	2	3	-1	-33.3		1	-1	-100.0	
あへん法				±0	...			±0	...				±0	...			±0	...	
大麻取締法	10.7	49	27	22	81.5	49	27	22	81.5	11.3	43	25	18	72.0	4	7	-3	-42.9	
覚醒剤取締法	9.8	45	64	-19	-29.7	45	64	-19	-29.7	9.2	35	41	-6	-14.6	2		2	...	
医薬品医療機器等法	0.2	1	1	±0	±0	1	1	±0	±0	0.3	1	1	1	...			±0	...	
毒劇物法	0.4	2	3	-1	-33.3	2	3	-1	-33.3	0.5	2	2	±0	±0			±0	...	
麻薬等特例法	0.4	2	2	±0	±0	2	2	±0	±0			1	-1	-100.0			±0	...	
廃棄物処理法	5.9	27	15	12	80.0	27	15	12	80.0	7.1	27	14	13	92.9		1	-1	-100.0	
狂犬病予防法				±0	...			±0	...				±0	...			±0	...	
労働基準法				±0	...			±0	...				±0	...			±0	...	
職業安定法				±0	...			±0	...				±0	...			±0	...	
労働者派遣法	0.4	2		2	...	2		2	...				±0	...			±0	...	
特定商取引法				±0	...			±0	...				±0	...			±0	...	
商標法	0.4	2	2	±0	±0	2	2	±0	±0	0.5	2	3	-1	-33.3			±0	...	
電波法				±0	...			±0	...				±0	...			±0	...	
不正アクセス禁止法			1	-1	-100.0		1	-1	-100.0				1	-1	-100.0			±0	...
著作権法			2	-2	-100.0		2	-2	-100.0				2	-2	-100.0			±0	...
屋外広告物法				±0	...			±0	...				±0	...			±0	...	
その他	2.8	13	11	2	18.2	13	11	2	18.2	5.0	19	12	7	58.3	1	3	-2	-66.7	

作成所属 刑事総務課