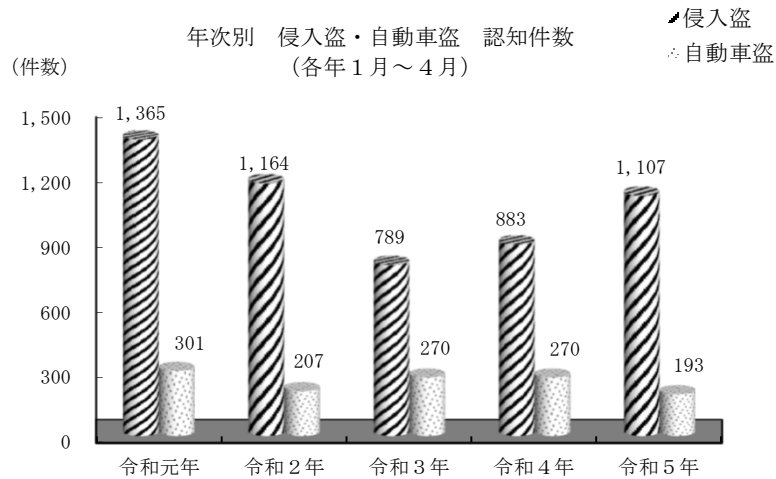
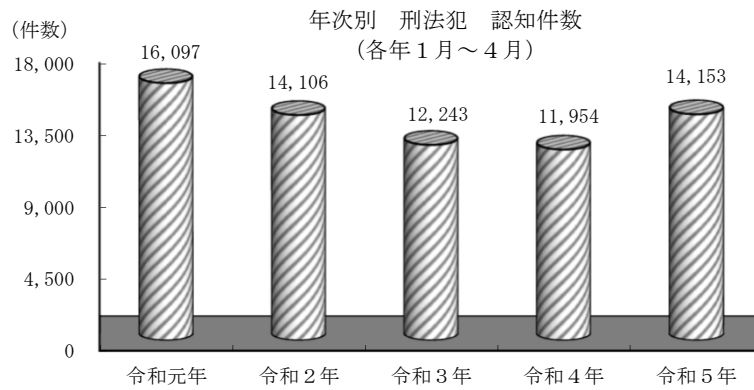


暫 定 値

令和 5 年 5 月

犯 罪 統 計 月 報

(令 和 5 年 1 月 ~ 4 月)



愛知県警察本部 刑事総務課

注 1 本書における各表の令和元年の数値は、平成31年のものを含む。
2 平成31年は4月30日までである。

凡 例

1 この犯罪統計月報は、各警察署及び本部関係各課から送付された犯罪統計原票を集計し、刑法犯と特別法犯の現状と前年比を表したものである。

2 この犯罪統計月報に使用した言語・記号の意義は、次のとおりである。

(1) 刑 法 犯 刑法（明治40年法律第45号）に規定する罪（道路上の交通事故に係る第211条の罪を除く。）並びに爆発物取締罰則（明治17年太政官布告第32号）、決闘罪ニ関スル件（明治22年法律第34号）、暴力行為等処罰ニ関スル法律（大正15年法律第60号）、盗犯等ノ防止及処分ニ関スル法律（昭和5年法律第9号）、航空機の強取等の処罰に関する法律（昭和45年法律第68号）、火炎びんの使用等の処罰に関する法律（昭和47年法律第17号）、航空の危険を生じさせる行為等の処罰に関する法律（昭和49年法律第87号）、人質による強要行為等の処罰に関する法律（昭和53年法律第48号）、流通食品への毒物の混入等の防止等に関する特別措置法（昭和62年法律第103号）、サリン等による人身被害の防止に関する法律（平成7年法律第78号）、組織的な犯罪の処罰及び犯罪収益の規制等に関する法律（平成11年法律第136号）、公職にある者等のあつせん行為による利得等の処罰に関する法律（平成12年法律第130号）及び公衆等脅迫目的の犯罪行為のための資金の提供等の処罰に関する法律（平成14年法律第67号）に規定する罪をいう。

(2) 特 別 法 犯 刑法犯、道路上の交通事故に係る刑法第211条の罪及び自動車の運転により人を死傷させる行為等の処罰に関する法律（平成25年法律第86号）に規定する罪並びに交通法令違反以外の罪をいう。

(3) 包 括 罪 種 刑法犯をその罪種の名称及びその内訳罪名により、次の6種に分類したものをいう。

ア 凶 悪 犯 殺人、強盗、放火及び強制性交等

イ 粗 暴 犯 凶器準備集合、暴行、傷害、脅迫及び恐喝

ウ 窃 盗 犯 窃盗

エ 知 能 犯 詐欺、横領（占有離脱物横領を除く。）、偽造、汚職、あつせん利得処罰法及び背任

オ 風 俗 犯 賭博及びわいせつ

カ そ の 他 上記以外のもの

(4) 重要犯罪・重要窃盗犯 犯罪情勢を観察する場合において、統計上、その指標となる犯罪として掲げるものをいう。

重要犯罪とは、殺人、強盗、放火、強制性交等、略取誘拐・人身売買及

び強制わいせつの各罪種をいう。

重要窃盗犯とは、侵入盗、自動車盗、ひったくり及びすりの各手口をいう。

- (5) 侵入盗のうち住宅対象 窃盗の手口のうち、空き巣、忍込み及び居空きをいう。
- (6) 認知件数 発生地のかんを問わず、警察で事件を認知した件数をいう。
- (7) 検挙件数 認知警察署のかんを問わず、警察で事件を送致・送付又は微罪処分をした件数をいい、特に断りのない限り、解決事件の件数を含む。
- (8) 検挙人員 警察で検挙した事件の被疑者（解決事件に係る者を除く。）の数をいう。
- (9) 解決事件 刑法犯として認知され、すでに計上されている事件を捜査した結果、当該事件が刑事責任無能力者の行為であること、基本事実のないこと、他の理由により犯罪が成立しないこと又は訴訟条件・処罰条件を欠くことが確認された事件（件数）をいう。
- (10) 検挙件数及び検挙人員 特別法犯において、警察で事件を送致・送付した件数・被疑者数をいう。
- (11) 犯罪少年 刑法犯については、犯行時及び処理時の年齢がともに14歳～19歳の被疑者をいう。特別法犯については、犯行時が14～19歳で処理時が20歳以上の場合を含む。
- (12) 来日外国人 我が国にいる外国人のうち、いわゆる定着居住者（永住権を有する者等）、在日米軍関係者及び在留資格不明の者以外をいう。
- (13) 検挙率 認知件数に対する検挙件数の割合を百分比で表したものをいう。
- (14) その他
- ア 嬰兒殺 1歳未満の乳児を殺害（未遂を含む。）したものをいう。
 - イ 侵入盗 住宅又は住宅以外の建物に侵入し、金品を窃取したものをいう。
 - ウ 乗り物盗 自動車、オートバイ又は自転車を窃取したものをいう。
 - エ 非侵入盗 侵入盗及び乗り物盗以外の窃盗をいう。

3 略称

- (1) 特別法犯の違反法令名については、紙面の都合等により略称を使用しているものがある。

なお、略称を使用した主な法令は次のとおりである。

- ・ 入 管 法 出入国管理及び難民認定法
- ・ 風 営 適 正 化 法 風俗営業等の規制及び業務の適正化等に関する法律
- ・ 児童買春・児童ポルノ法 児童買春、児童ポルノに係る行為等の規制及び処罰並びに児童の保護等に関する法律
- ・ 出会い系サイト規制法 インターネット異性紹介事業を利用して児童を誘引する行為の規制等に関する法律
- ・ 出 資 法 出資の受入れ、預り金及び金利等の取締りに関する法律

- ・銃 刀 法 銃砲刀剣類所持等取締法
- ・狩 猟 法 鳥獣の保護及び管理並びに狩猟の適正化に関する法律
- ・麻 薬 等 取 締 法 麻薬及び向精神薬取締法
- ・毒 劇 物 法 毒物及び劇物取締法
- ・麻 薬 等 特 例 法 国際的な協力の下に規制薬物に係る不正行為を助長する行為等の防止を図るための麻薬及び向精神薬取締法等の特例等に関する法律
- ・廃 棄 物 処 理 法 廃棄物の処理及び清掃に関する法律
- ・労 働 者 派 遣 法 労働者派遣事業の適正な運営の確保及び派遣労働者の保護等に関する法律
- ・特 定 商 取 引 法 特定商取引に関する法律

(2) 暴力行為等処罰ニ関スル法律第1条、第1条の2及び第1条の3に規定する罪は、その行為態様に応じ暴行、傷害、脅迫又は器物損壊の罪に含めている。

(3) 比率（構成比・増減率・検挙率等）の数字の単位未満は四捨五入を原則とした。従って、総数と内訳の計が一致しない場合がある。

(4) 検挙率の増減（比）欄の「P」はポイントの略で、検挙率の差を示している。

4 その他

本統計資料の数値は暫定値であり、翌年2月1日に確定する。

目 次

犯罪統計の推移

1 包括罪種別	-----	(1)
2 重要犯罪	-----	(1)
3 重要窃盗犯	-----	(4)

統計表

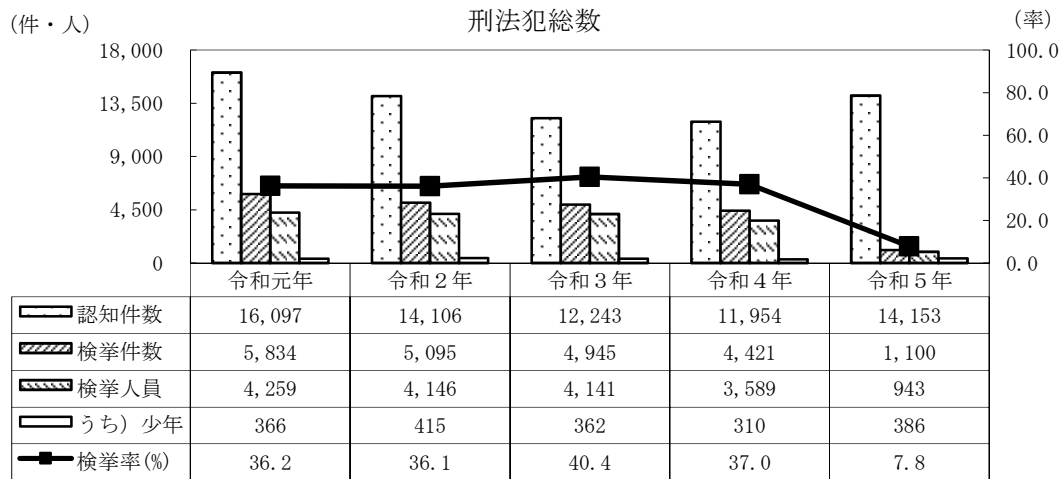
< 累計表 >

1 刑法犯 罪種別 認知・検挙件数・検挙人員 (前年比)	-----	1
2 刑法犯 警察署別 認知・検挙件数・検挙人員 (前年比)	-----	2
3 刑法犯 警察署別 包括罪種別 認知・検挙件数・検挙人員	-----	3
4 重要犯罪 重要窃盗犯 罪種(手口)別 認知・検挙件数・検挙人員(前年比)	-----	5
5 重要犯罪 警察署別 罪種別 認知・検挙件数・検挙人員	-----	6
6 重要窃盗犯 警察署別 手口別 認知件数 (前年比)	-----	8
7 重要窃盗犯 警察署別 手口別 検挙件数 (前年比)	-----	9
8 重要窃盗犯 警察署別 手口別 検挙人員 (前年比)	-----	10
9 窃盗犯 手口別 認知・検挙件数・検挙人員 (前年比)	-----	11
10 窃盗犯 警察署別 認知・検挙件数・検挙人員 (前年比)	-----	12
11 侵入盗 警察署別 主要手口別 認知件数 (前年比)	-----	13
12 侵入盗 警察署別 主要手口別 検挙件数 (前年比)	-----	14
13 侵入盗 警察署別 主要手口別 検挙人員 (前年比)	-----	15
14 乗り物盗 警察署別 手口別 認知件数 (前年比)	-----	16
15 乗り物盗 警察署別 手口別 検挙件数 (前年比)	-----	17
16 乗り物盗 警察署別 手口別 検挙人員 (前年比)	-----	18
17 非侵入盗 警察署別 主要手口別 認知件数 (前年比)	-----	19
18 非侵入盗 警察署別 主要手口別 検挙件数 (前年比)	-----	20
19 非侵入盗 警察署別 主要手口別 検挙人員 (前年比)	-----	21
20 特別法犯 違反法令別 取締・検挙件数・検挙人員 (前年比)	-----	22
21 特別法犯 警察署別 違反法令別 取締件数・検挙人員	-----	23
22 来日外国人による刑法犯 罪種別 被疑者の国籍別 検挙人員	-----	27
23 来日外国人による刑法犯 警察署別 被疑者の国籍別 検挙人員	-----	28
24 来日外国人による特別法犯 違反法令別 被疑者の国籍別 検挙人員	-----	29
25 来日外国人による特別法犯 警察署別 被疑者の国籍別 検挙人員	-----	30
26 暴力団犯罪 刑法犯 警察署別 罪種別 検挙人員	-----	31
27 暴力団犯罪 特別法犯 警察署別 違反法令別 検挙人員	-----	32

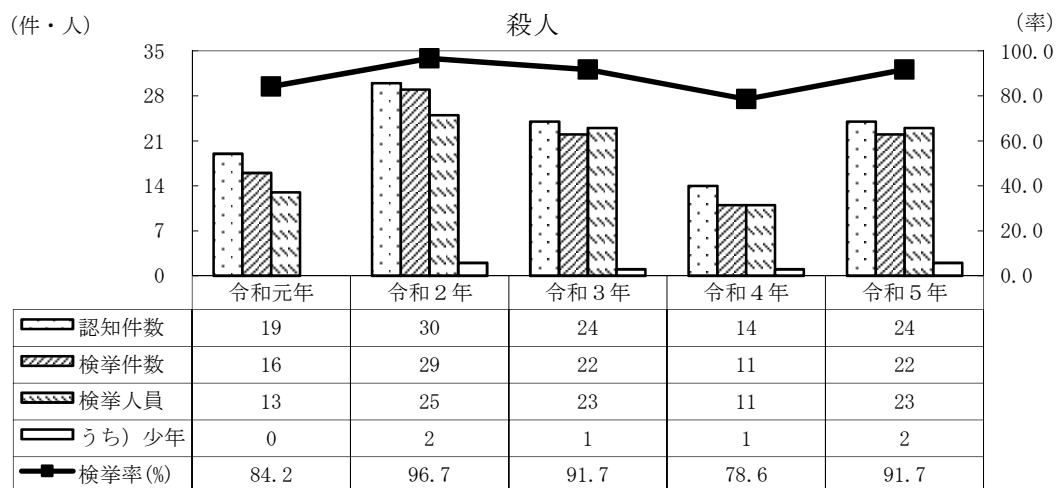
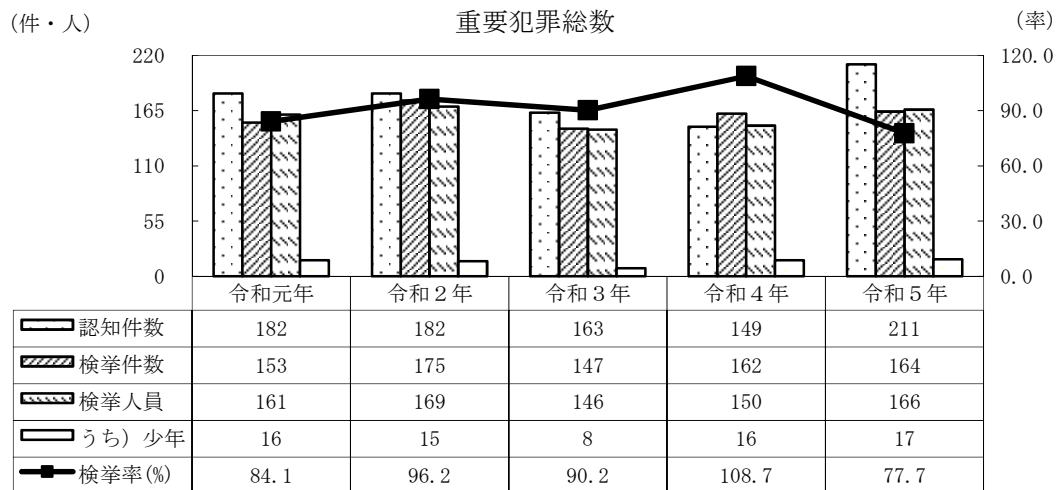
< 月 表 >

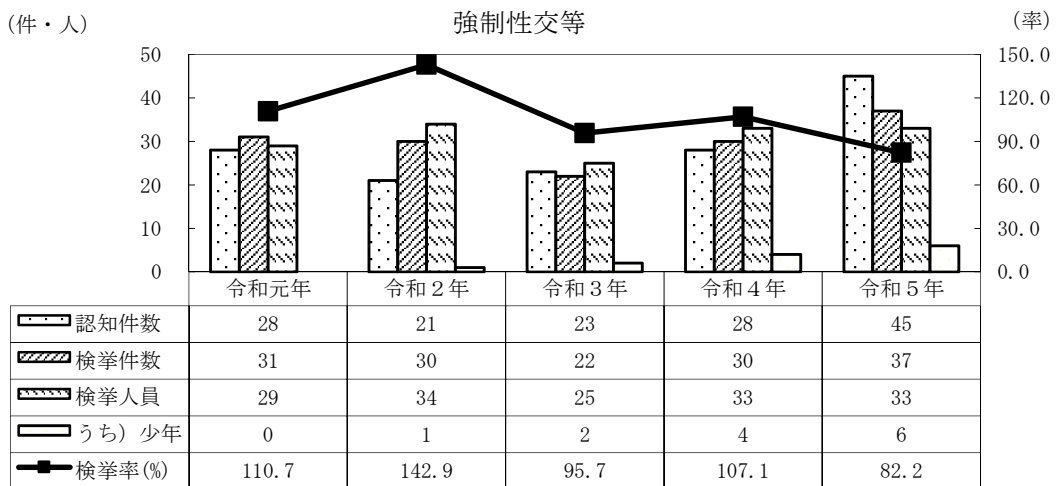
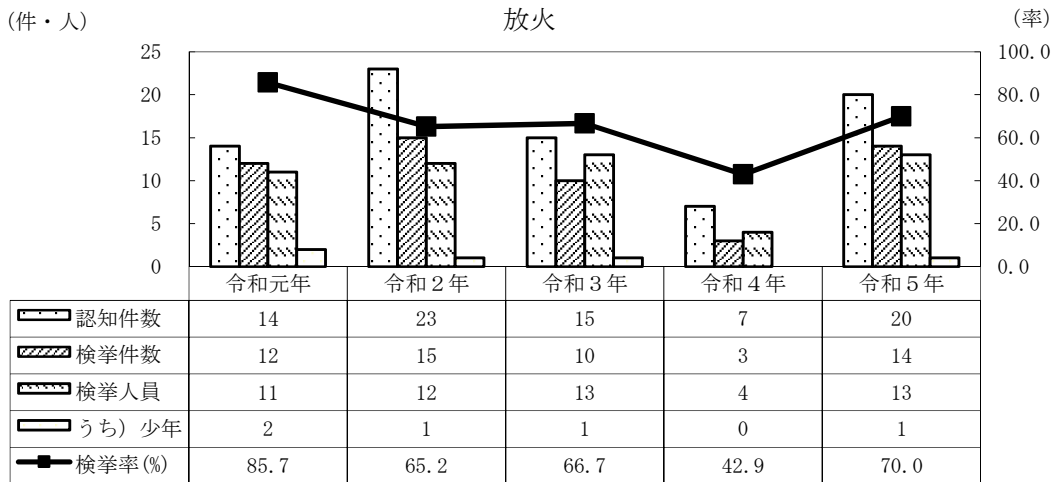
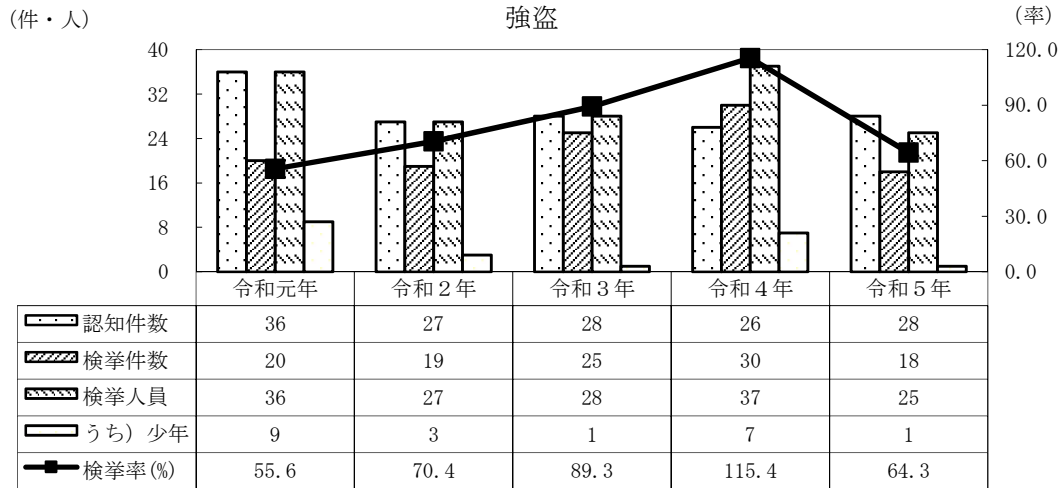
28 刑法犯 罪種別 認知・検挙件数・検挙人員 (前年比)	-----	33
29 重要犯罪 重要窃盗犯 罪種(手口)別 認知・検挙件数・検挙人員(前年比)	-----	34
30 窃盗犯 手口別 認知・検挙件数・検挙人員 (前年比)	-----	35
31 特別法犯 警察署別 違反法令別 取締・検挙件数・検挙人員	-----	36

1 刑法犯総数



2 重要犯罪

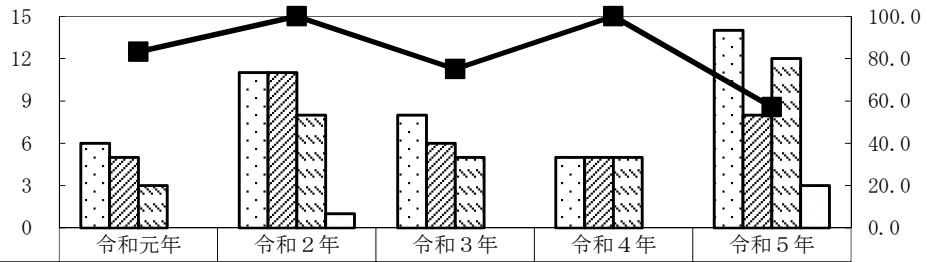




(件・人)

略取誘拐・人身売買

(率)

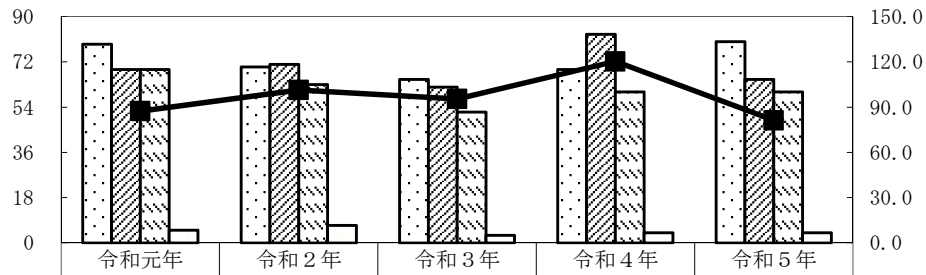


	令和元年	令和2年	令和3年	令和4年	令和5年
認知件数	6	11	8	5	14
検挙件数	5	11	6	5	8
検挙人員	3	8	5	5	12
うち) 少年	0	1	0	0	3
検挙率(%)	83.3	100.0	75.0	100.0	57.1

(件・人)

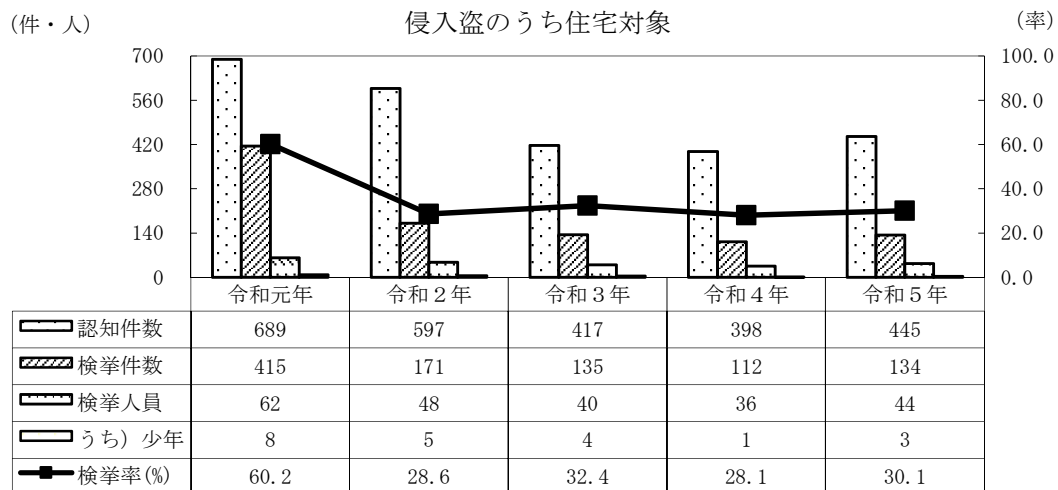
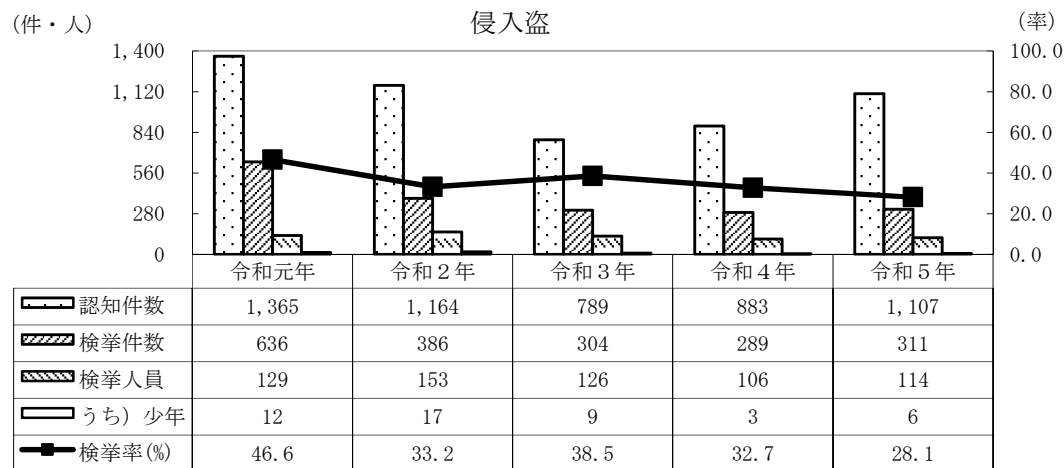
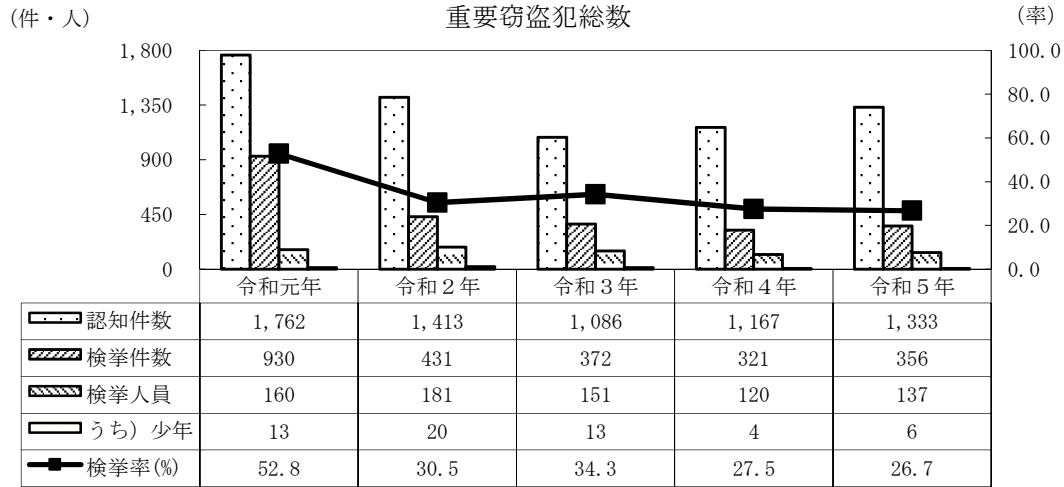
強制わいせつ

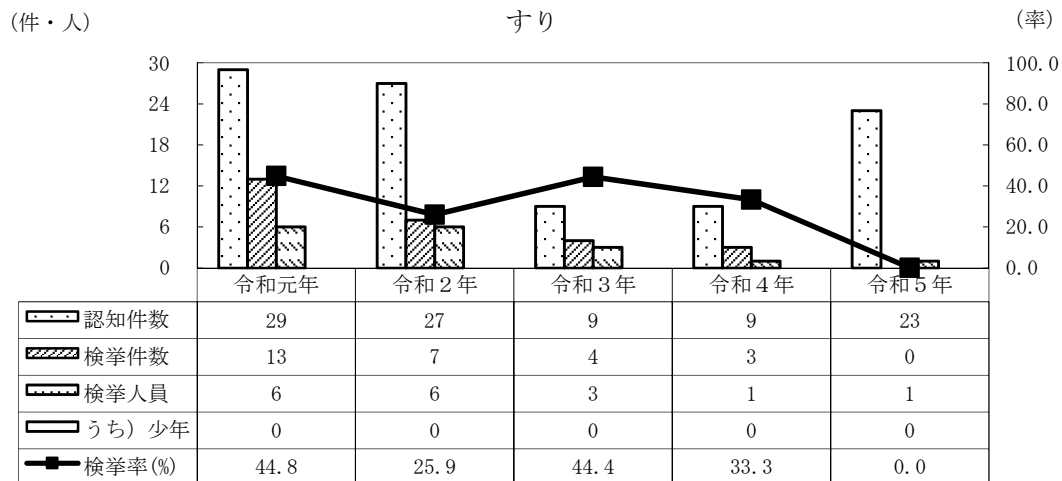
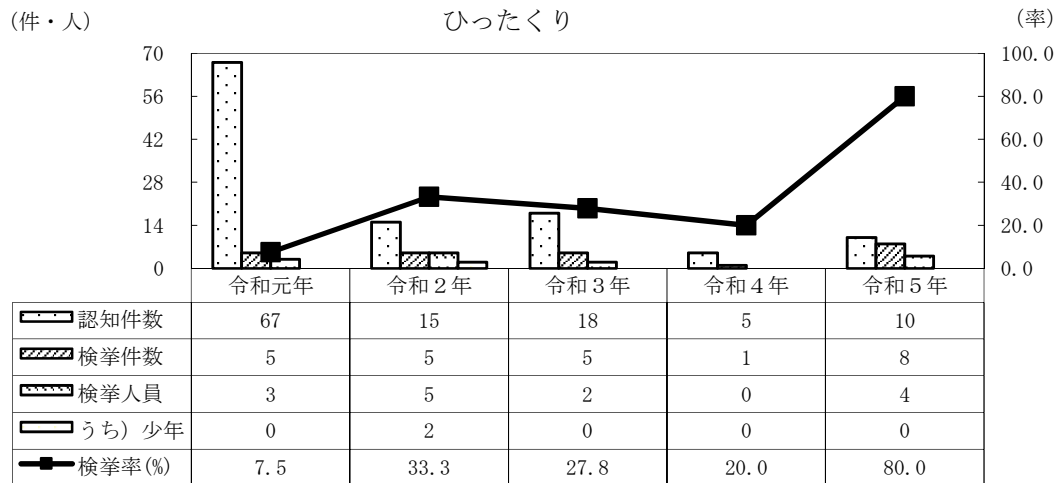
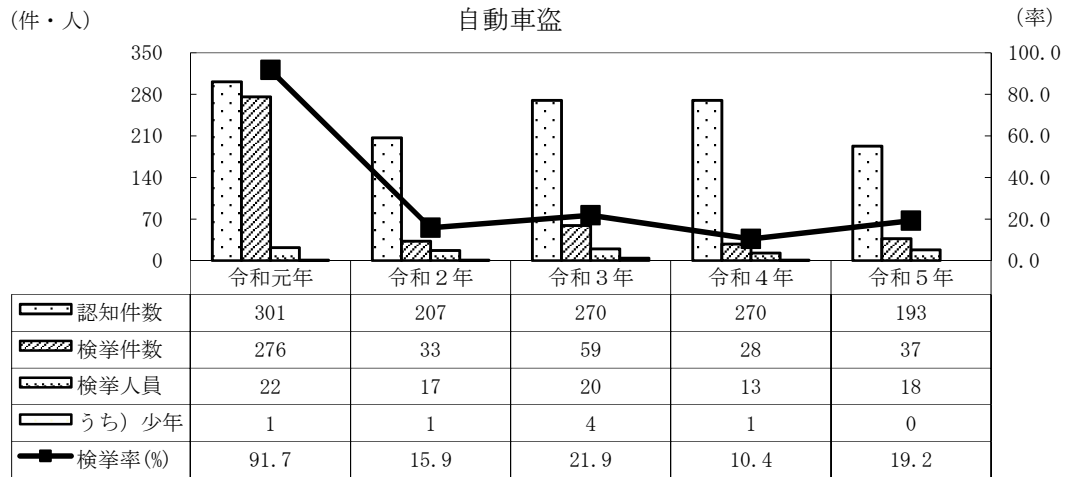
(率)



	令和元年	令和2年	令和3年	令和4年	令和5年
認知件数	79	70	65	69	80
検挙件数	69	71	62	83	65
検挙人員	69	63	52	60	60
うち) 少年	5	7	3	4	4
検挙率(%)	87.3	101.4	95.4	120.3	81.3

3 重要窃盗犯





累計表

Ⅰ 刑法犯 罪種別 認知・検挙件数・検挙人員（前年比）

（各年1月～4月）

罪種	認知件数					検挙件数					検挙率			検挙人員					うち）少年	
	構成比（%）	令和5年	令和4年	増減比較		令和5年	令和4年	増減比較		令和5年（%）	令和4年（%）	増減（P）	令和5年	令和4年	増減比較		令和5年	令和4年	増減比較	
				件数	率（%）			件数	率（%）						人数	率（%）			人数	率（%）
総数	100.0	14,153	11,954	2,199	18.4	4,975	4,421	554	12.5	35.2	37.0	-1.8	3,873	3,589	284	7.9	386	310	76	24.5
凶悪犯	0.8	117	75	42	56.0	91	74	17	23.0	77.8	98.7	-20.9	94	85	9	10.6	10	12	-2	-16.7
殺人	0.2	24	14	10	71.4	22	11	11	100.0	91.7	78.6	13.1	23	11	12	109.1	2	1	1	100.0
殺人	0.2	22	12	10	83.3	19	10	9	90.0	86.4	83.3	3.0	20	10	10	100.0	1	1	±0	±0
嬰兒殺	0.0	1		1	...	1		1	...	100.0		100.0	1		1	...			±0	...
組織的殺人				±0	...			±0	...			±0			±0	...			±0	...
組織的嬰兒殺				±0	...			±0	...			±0			±0	...			±0	...
殺人予備	0.0	1	1	±0	±0	1	1	±0	±0	100.0	100.0	±0	1	1	±0	±0	1		1	...
自殺関与・同意殺人			1	-1	-100.0	1		1	...			±0	1		1	...			±0	...
強盗	0.2	28	26	2	7.7	18	30	-12	-40.0	64.3	115.4	-51.1	25	37	-12	-32.4	1	7	-6	-85.7
強盗殺人				±0	...			±0	...			±0			±0	...			±0	...
強盗傷人	0.1	17	10	7	70.0	10	12	-2	-16.7	58.8	120.0	-61.2	13	24	-11	-45.8	1	6	-5	-83.3
強盗・強制的性交等			2	-2	-100.0	1	2	-1	-50.0		100.0	-100.0	5		5	...			±0	...
強盗・準強盗	0.1	11	14	-3	-21.4	7	16	-9	-56.3	63.6	114.3	-50.6	7	13	-6	-46.2		1	-1	-100.0
放火	0.1	20	7	13	185.7	14	3	11	366.7	70.0	42.9	27.1	13	4	9	225.0	1		1	...
強制的性交等	0.3	45	28	17	60.7	37	30	7	23.3	82.2	107.1	-24.9	33	33	±0	±0	6	4	2	50.0
粗暴犯	8.6	1,222	991	231	23.3	913	810	103	12.7	74.7	81.7	-7.0	917	825	92	11.2	64	37	27	73.0
凶器準備集合			1	-1	-100.0			±0	...			±0			±0	...			±0	...
暴行	4.4	624	480	144	30.0	487	399	88	22.1	78.0	83.1	-5.1	475	377	98	26.0	19	9	10	111.1
傷害	3.2	453	387	66	17.1	319	309	10	3.2	70.4	79.8	-9.4	339	344	-5	-1.5	36	14	22	157.1
うち）傷害致死	0.0	1	2	-1	-50.0	1	2	-1	-50.0	100.0	100.0	±0		3	-3	-100.0			±0	...
脅迫	0.8	116	97	19	19.6	92	84	8	9.5	79.3	86.6	-7.3	79	87	-8	-9.2	3	10	-7	-70.0
恐喝	0.2	29	26	3	11.5	15	18	-3	-16.7	51.7	69.2	-17.5	24	17	7	41.2	6	4	2	50.0
窃盗犯	67.3	9,522	8,007	1,515	18.9	2,826	2,401	425	17.7	29.7	30.0	-0.3	1,863	1,734	129	7.4	219	191	28	14.7
侵入盗	7.8	1,107	883	224	25.4	311	289	22	7.6	28.1	32.7	-4.6	114	106	8	7.5	6	3	3	100.0
乗り物盗	22.9	3,242	2,442	800	32.8	235	191	44	23.0	7.2	7.8	-0.6	148	141	7	5.0	66	54	12	22.2
非侵入盗	36.6	5,173	4,682	491	10.5	2,280	1,921	359	18.7	44.1	41.0	3.0	1,601	1,487	114	7.7	147	134	13	9.7
知能犯	6.4	909	675	234	34.7	329	375	-46	-12.3	36.2	55.6	-19.4	311	326	-15	-4.6	8	8	±0	±0
詐欺	5.8	821	591	230	38.9	268	303	-35	-11.6	32.6	51.3	-18.6	258	254	4	1.6	8	7	1	14.3
横領	0.3	37	34	3	8.8	28	41	-13	-31.7	75.7	120.6	-44.9	25	28	-3	-10.7			±0	...
横領	0.2	25	18	7	38.9	16	25	-9	-36.0	64.0	138.9	-74.9	13	16	-3	-18.8			±0	...
業務上横領	0.1	12	16	-4	-25.0	12	16	-4	-25.0	100.0	100.0	±0	12	12	±0	±0			±0	...
偽造	0.3	48	46	2	4.3	31	31	±0	±0	64.6	67.4	-2.8	27	44	-17	-38.6		1	-1	-100.0
うち）通貨偽造	0.0	3	3	±0	±0			±0	...			±0			±0	...			±0	...
うち）文書偽造	0.3	38	43	-5	-11.6	29	30	-1	-3.3	76.3	69.8	6.5	25	43	-18	-41.9		1	-1	-100.0
うち）支払用カード偽造				±0	...			±0	...			±0			±0	...			±0	...
うち）有価証券偽造	0.0	6		6	...	1		1	...	16.7		16.7	1		1	...			±0	...
汚職			1	-1	-100.0			±0	...			±0			±0	...			±0	...
うち）賄賂				±0	...			±0	...			±0			±0	...			±0	...
あっせん利得処罰法				±0	...			±0	...			±0			±0	...			±0	...
背任	0.0	3	3	±0	±0	2		2	...	66.7		66.7	1		1	...			±0	...
風俗犯	0.9	124	133	-9	-6.8	105	138	-33	-23.9	84.7	103.8	-19.1	89	123	-34	-27.6	6	6	±0	±0
賭博			3	-3	-100.0		1	-1	-100.0		33.3	-33.3		13	-13	-100.0			±0	...
わいせつ	0.9	124	130	-6	-4.6	105	137	-32	-23.4	84.7	105.4	-20.7	89	110	-21	-19.1	6	6	±0	±0
うち）強制わいせつ	0.6	80	69	11	15.9	65	83	-18	-21.7	81.3	120.3	-39.0	60	60	±0	±0	4	4	±0	±0
うち）公然わいせつ	0.2	26	33	-7	-21.2	26	28	-2	-7.1	100.0	84.8	15.2	24	38	-14	-36.8			±0	...
その他	16.0	2,259	2,073	186	9.0	711	623	88	14.1	31.5	30.1	1.4	599	496	103	20.8	79	56	23	41.1
うち）占有離脱物横領	2.8	395	312	83	26.6	256	228	28	12.3	64.8	73.1	-8.3	246	216	30	13.9	31	23	8	34.8
うち）公務執行妨害	0.4	62	42	20	47.6	48	35	13	37.1	77.4	83.3	-5.9	42	25	17	68.0	1		1	...
うち）住居侵入	1.3	191	178	13	7.3	91	101	-10	-9.9	47.6	56.7	-9.1	66	66	±0	±0	11	17	-6	-35.3
うち）逮捕監禁	0.1	11	6	5	83.3	7	4	3	75.0	63.6	66.7	-3.0	5	3	2	66.7	1		1	...
うち）略取誘拐・人身売買	0.1	14	5	9	180.0	8	5	3	60.0	57.1	100.0	-42.9	12	5	7	140.0	3		3	...
うち）盗品等	0.3	47	15	32	213.3	30	19	11	57.9	63.8	126.7	-62.8	23	13	10	76.9	7	3	4	133.3
うち）器物損壊	9.8	1,380	1,373	7	0.5	171	170	1	0.6	12.4	12.4	0.0	108	110	-2	-1.8	12	10	2	20.0

作成所屬 刑事総務課

2 刑法犯 警察署別 認知・検挙件数・検挙人員（前年比）

（各年1月～4月）

警察署	認知件数						検挙件数				検挙率			検挙人員				うち) 少年			
	構成比 (%)	令和5年	令和4年	増減比較		令和5年	令和4年	増減比較		令和5年 (%)	令和4年 (%)	増減 (P)	令和5年	令和4年	増減比較		令和5年	令和4年	増減比較		
				件数	率 (%)			件数	率 (%)						人数	率 (%)			人数	率 (%)	
総数	100.0	14,153	11,954	2,199	18.4	4,975	4,421	554	12.5	35.2	37.0	-1.8	3,873	3,589	284	7.9	386	310	76	24.5	
本部				±0	...			±0	...			±0			±0	...			±0	...	
名古屋部	千種	43.0	6,091	4,972	1,119	22.5	2,366	1,996	370	18.5	38.8	40.1	-1.3	1,788	1,659	129	7.8	150	142	8	5.6
	東	2.4	337	283	54	19.1	139	137	2	1.5	41.2	48.4	-7.2	121	121	±0	±0	7	9	-2	-22.2
	北	1.9	268	191	77	40.3	100	107	-7	-6.5	37.3	56.0	-18.7	75	84	-9	-10.7	5	6	-1	-16.7
	西	2.4	333	263	70	26.6	103	106	-3	-2.8	30.9	40.3	-9.4	87	88	-1	-1.1	3	10	-7	-70.0
	中村	2.7	389	260	129	49.6	150	122	28	23.0	38.6	46.9	-8.4	111	104	7	6.7	7	2	5	250.0
	中	4.8	676	533	143	26.8	270	278	-8	-2.9	39.9	52.2	-12.2	195	217	-22	-10.1	11	12	-1	-8.3
	昭和	7.0	996	819	177	21.6	323	365	-42	-11.5	32.4	44.6	-12.1	295	315	-20	-6.3	33	24	9	37.5
	瑞穂	1.0	142	157	-15	-9.6	87	58	29	50.0	61.3	36.9	24.3	48	43	5	11.6	3	2	1	50.0
	熱田	1.3	179	123	56	45.5	67	59	8	13.6	37.4	48.0	-10.5	55	41	14	34.1	4		4	...
	中川	1.2	169	165	4	2.4	79	76	3	3.9	46.7	46.1	0.7	56	58	-2	-3.4	3		3	...
	南	3.5	493	416	77	18.5	258	129	129	100.0	52.3	31.0	21.3	138	96	42	43.8	14	20	-6	-30.0
	港	2.7	380	271	109	40.2	172	102	70	68.6	45.3	37.6	7.6	141	87	54	62.1	8	9	-1	-11.1
	緑	3.0	427	403	24	6.0	149	126	23	18.3	34.9	31.3	3.6	122	119	3	2.5	21	13	8	61.5
	守山	2.9	416	316	100	31.6	111	103	8	7.8	26.7	32.6	-5.9	81	72	9	12.5	9	8	1	12.5
尾張部	愛知	1.8	249	182	67	36.8	126	61	65	106.6	50.6	33.5	17.1	100	52	48	92.3	4	3	1	33.3
	瀬戸	1.8	252	249	3	1.2	102	79	23	29.1	40.5	31.7	8.7	83	77	6	7.8	16	9	7	77.8
	春日井	2.7	385	341	44	12.9	130	88	42	47.7	33.8	25.8	8.0	80	85	-5	-5.9	2	15	-13	-86.7
	小牧	31.7	4,488	3,757	731	19.5	1,379	1,329	50	3.8	30.7	35.4	-4.6	1,178	1,029	149	14.5	131	89	42	47.2
	西枇杷島	2.8	394	285	109	38.2	132	102	30	29.4	33.5	35.8	-2.3	96	89	7	7.9	7	13	-6	-46.2
	江南	1.5	209	121	88	72.7	56	37	19	51.4	26.8	30.6	-3.8	41	30	11	36.7	4		4	...
	犬山	3.6	504	355	149	42.0	158	109	49	45.0	31.3	30.7	0.6	146	86	60	69.8	10	10	±0	±0
	一宮	2.2	318	258	60	23.3	98	67	31	46.3	30.8	26.0	4.8	89	57	32	56.1	7	2	5	250.0
	稲沢	1.9	274	250	24	9.6	96	59	37	62.7	35.0	23.6	11.4	76	50	26	52.0	12	6	6	100.0
	津島	2.1	296	281	15	5.3	110	53	57	107.5	37.2	18.9	18.3	69	47	22	46.8	7	7	±0	±0
	蟹江	0.9	127	118	9	7.6	53	38	15	39.5	41.7	32.2	9.5	32	25	7	28.0	7	3	4	133.3
	半田	4.3	615	585	30	5.1	186	246	-60	-24.4	30.2	42.1	-11.8	156	173	-17	-9.8	29	14	15	107.1
	東海	1.9	272	230	42	18.3	48	110	-62	-56.4	17.6	47.8	-30.2	52	45	7	15.6	1	2	-1	-50.0
	知多	2.6	369	358	11	3.1	89	143	-54	-37.8	24.1	39.9	-15.8	92	134	-42	-31.3	7	8	-1	-12.5
	常滑	1.5	211	159	52	32.7	58	82	-24	-29.3	27.5	51.6	-24.1	62	55	7	12.7		6	-6	-100.0
	中部空港	2.8	399	351	48	13.7	123	98	25	25.5	30.8	27.9	2.9	114	101	13	12.9	19	11	8	72.7
	三河部	刈谷	2.1	292	232	60	25.9	81	112	-31	-27.7	27.7	48.3	-20.5	81	73	8	11.0	14	4	10
碧南		0.7	104	77	27	35.1	45	37	8	21.6	43.3	48.1	-4.8	31	35	-4	-11.4	1	1	±0	±0
安城		0.6	87	83	4	4.8	27	27	±0	±0	31.0	32.5	-1.5	26	21	5	23.8	5	1	4	400.0
岡崎		0.1	17	14	3	21.4	19	9	10	111.1	111.8	64.3	47.5	15	8	7	87.5	1	1	±0	±0
豊田		25.3	3,574	3,225	349	10.8	1,230	1,096	134	12.2	34.4	34.0	0.4	907	901	6	0.7	105	79	26	32.9
足助		2.0	285	196	89	45.4	89	85	4	4.7	31.2	43.4	-12.1	58	72	-14	-19.4	6	4	2	50.0
設楽		1.4	203	167	36	21.6	71	51	20	39.2	35.0	30.5	4.4	58	34	24	70.6	1	7	-6	-85.7
新城		3.3	464	515	-51	-9.9	79	167	-88	-52.7	17.0	32.4	-15.4	57	127	-70	-55.1	4	10	-6	-60.0
豊川		1.7	242	207	35	16.9	75	68	7	10.3	31.0	32.9	-1.9	42	67	-25	-37.3	3	20	-17	-85.0
蒲郡		4.7	669	620	49	7.9	275	211	64	30.3	41.1	34.0	7.1	238	174	64	36.8	35	9	26	288.9
豊橋		4.8	682	585	97	16.6	141	200	-59	-29.5	20.7	34.2	-13.5	126	143	-17	-11.9	10	1	9	900.0
田原		0.1	19	14	5	35.7	3	4	-1	-25.0	15.8	28.6	-12.8	4	4	±0	±0			±0	...
		0.0	6	5	1	20.0	2	1	1	100.0	33.3	20.0	13.3	1	1	±0	±0			±0	...
	0.2	35	41	-6	-14.6	5	21	-16	-76.2	14.3	51.2	-36.9	4	14	-10	-71.4		1	-1	-100.0	
	1.9	263	229	34	14.8	108	90	18	20.0	41.1	39.3	1.8	82	73	9	12.3	15	5	10	200.0	
	0.9	128	96	32	33.3	134	33	101	306.1	104.7	34.4	70.3	39	33	6	18.2	2	8	-6	-75.0	
	3.8	540	493	47	9.5	235	153	82	53.6	43.5	31.0	12.5	185	147	38	25.9	27	14	13	92.9	
	0.3	38	57	-19	-33.3	13	12	1	8.3	34.2	21.1	13.2	13	12	1	8.3	2		2	...	

作成所属 刑事総務課

3 刑法犯 警察署別 包括罪種別 認知・検挙件数・検挙人員（1）

（各年1月～4月）

警 察 署	刑法犯総数				凶悪犯								粗暴犯				窃盗犯								
									うち) 路上強盗								うち) 恐喝								
	認知 件数	検挙 件数	検挙 人員	うち) 少年	認知 件数	検挙 件数	検挙 人員	うち) 少年	認知 件数	検挙 件数	検挙 人員	うち) 少年	認知 件数	検挙 件数	検挙 人員	うち) 少年	認知 件数	検挙 件数	検挙 人員	うち) 少年	認知 件数	検挙 件数	検挙 人員	うち) 少年	
総数	14,153	4,975	3,873	386	117	91	94	10	5	4	4	1	1,222	913	917	64	29	15	24	6	9,522	2,826	1,863	219	
本部																									
名古屋 市部	千種	6,091	2,366	1,788	150	56	47	47	6	3	2	2	1	566	421	408	18	12	7	11	2	4,024	1,324	849	82
	東	337	139	121	7	2								25	24	21						229	75	56	2
	北	268	100	75	5	4	2	1						28	23	19						185	52	30	2
	西	333	103	87	3	1	2	1						22	17	17	1		1	1		221	63	49	
	中村	389	150	111	7	2	2	3	1	1	1	2	1	31	25	28	1	1				261	86	48	4
	中	676	270	195	11	6	8	8						61	51	49	4	1	2	4		460	152	87	5
	昭和	996	323	295	33	13	11	15	4	1	1			121	68	66		1				654	128	115	19
	瑞穂	142	87	48	3	2								13	16	13	2	1	1	1		85	61	26	1
	瑞穂	179	67	55	4	3	3	3						25	18	18	2	1	1	1	1	97	29	22	2
	熱田	169	79	56	3	1	2	2	1					17	18	20						114	38	21	1
	中川	493	258	138	14	6	4	3						43	33	33	4	1	1	1		324	175	62	4
	南	380	172	141	8	2	1	1						46	40	41	3	1				242	98	77	4
	港	427	149	122	21	2	3	2						32	21	19		1				294	98	77	19
	緑	416	111	81	9	3	2	3						35	19	18	1	2	1	1	1	268	74	48	8
	名東	249	126	100	4	4	1	1		1				24	19	19		1				170	67	51	2
天白	252	102	83	16	2	3	1						24	16	16		1				151	40	33	7	
守山	385	130	80	2	3	3	3						19	13	11						269	88	47	2	
尾張部	4,488	1,379	1,178	131	33	23	24	2	1	1			316	241	257	24	8	4	9	3	3,182	818	612	74	
	愛知	394	132	96	7	2	1	1					17	15	15		1				287	91	55	5	
	瀬戸	209	56	41	4	3	4	4					16	12	12			1	1		140	24	14	3	
	春日井	504	158	146	10	1	1	2					46	32	30				1			358	89	76	5
	小牧	318	98	89	7								26	13	13							217	46	38	5
	西枇杷島	274	96	76	12	2	1	1					23	13	13	1	1				188	63	47	8	
	江南	296	110	69	7	1							20	9	9	1	1				201	90	52	6	
	犬山	127	53	32	7	1	2	1			1		7	9	10	4	1	1			82	31	16	1	
	一宮	615	186	156	29	2	2	1					48	31	31	2	2		1	1	1	427	112	92	21
	稲沢	272	48	52	1	1		2	1				11	11	13						209	31	29		
	津島	369	89	92	7	6	5	4					21	19	25	4		2	6	2	282	46	47	2	
	蟹江	211	58	62		2	1	3					4	2	1						165	40	37		
	半田	399	123	114	19	2	3	3	1				32	34	37	4					288	62	52	11	
	東海	292	81	81	14	7	2	1		1			30	26	32	8	1				189	33	23		
	知多	104	45	31	1	3	1	1					11	7	8		1				66	30	11	1	
	常滑	87	27	26	5								3	6	6						68	17	14	5	
	中部空港	17	19	15	1								1	2	2						15	13	9	1	
	三河部	3,574	1,230	907	105	28	21	23	2	1	1	2		340	251	252	22	9	4	4	1	2,316	684	402	63
刈谷		285	89	58	6	1	1	1					22	13	12		1				206	56	26	5	
碧南		203	71	58	1								18	13	14		1				135	35	25	1	
安城		464	79	57	4	3	1	2					40	17	16	1					312	46	25	2	
西尾		242	75	42	3	2	2						14	12	11		1				177	49	23	2	
岡崎		669	275	238	35	4	3	2					107	97	103	10	1	1	1		385	110	76	22	
豊田		682	141	126	10	3	1	3					49	21	20	1	4	1	1		423	79	67	9	
足助		19	3	4									1								12	2	2		
設楽		6	2	1																	5	1			
新城		35	5	4		1							2								22	2	2		
豊川		263	108	82	15	3	4	5	1				20	17	13	2					168	57	38	6	
蒲郡		128	134	39	2	3	1	1					12	11	12	1	1	1	1		78	100	17		
豊橋		540	235	185	27	8	8	9	1	1	1	2	52	49	49	7				1	366	141	95	16	
田原		38	13	13	2								3	1	2						27	6	6		

作成所属 刑事総務課

3 刑法犯 警察署別 包括罪種別 認知・検挙件数・検挙人員（２）

（各年１月～４月）

警 察 署	知能犯								風俗犯				その他												
					うち) 詐欺												うち) 占有離脱物横領				うち) 住居侵入				
	認知 件数	検挙 件数	検挙 人員	うち) 少年	認知 件数	検挙 件数	検挙 人員	うち) 少年	認知 件数	検挙 件数	検挙 人員	うち) 少年	認知 件数	検挙 件数	検挙 人員	うち) 少年	認知 件数	検挙 件数	検挙 人員	うち) 少年	認知 件数	検挙 件数	検挙 人員	うち) 少年	
総数	909	329	311	8	821	268	258	8	124	105	89	6	2,259	711	599	79	395	256	246	31	191	91	66	11	
本部																									
名古屋 市部	千種	475	172	156	3	432	140	130	3	52	57	47	6	918	345	281	35	164	116	109	10	64	37	28	5
	東	28	11	16	1	27	9	14	1	5	2	2		48	27	26	4	16	11	11	1	9	6	5	1
	北	15	7	10	1	14	5	8	1	4	3	3	1	32	13	12	1	2	4	3		2			
	西	24	6	3		24	4	2		4	3	4	1	61	12	13	1	9	4	4		2			
	中村	33	18	13		25	11	7		3	3	2		59	16	17	1	18	6	5		5	3	3	
	中	60	23	22	1	49	20	19	1	1	5	5		88	31	24	1	14	12	11		6	8	3	
	昭	59	41	34		52	35	28		7	6	6	1	142	69	59	9	27	33	31	5	5	4	4	1
	瑞	25	1	4		25	1	4						17	9	5		2	2	2		3			
	穂	22	6	4		22	6	4		2	3	3		32	9	5		3	1	1			2		
	熱	11	7	4		11	7	4		3	6	2		23	8	7	1	4	5	5	1				
	中川	39	14	12		36	12	10		11	6	4	1	70	26	24	5	14	11	11	2	6	3	5	3
	南	25	6	6		21	3	4		1	1	1	1	64	26	15		15	6	6		5	2	2	
	港	23	5	7		22	4	7		3	3	3		73	19	14	2	17	7	6		2	2		
	緑	39	1	2		38	1	2		3	2			68	13	10		13	4	4		6	1	1	
	名東	14	10	7		14	9	7		3	7	4	1	34	22	18	1	3	5	4		6	5	3	
	大	26	11	7		24	8	5		4	4	4		45	28	22	9	5	4	4	1	2			
守山	32	5	5		28	5	5		4	4	4		62	17	10		4	1	1		5	1	2		
尾張部	251	83	100	4	228	67	86	4	37	24	22		669	190	163	27	104	78	78	11	68	23	15	4	
愛知	25	6	12		22	6	12		3	1	1		60	18	12	2	11	5	6		4	2	1	1	
瀬戸	11	10	6	1	11	9	6	1	1	1	1		38	5	4		2	1	1		7	1			
春日井	26	8	12		24	7	12		6	4	4		67	24	22	5	10	9	9	2	7	2	1	1	
小牧	20	10	12		16	10	12		1	2	2		54	27	24	2	13	13	13	2	4				
西枇杷島	12	2	1		9	1			4	4	2		45	13	12	3	9	9	9	2	2	1	1		
江南	8	4	4		7	2	2		4				62	7	4		7	2	2		4				
大山	12	2	1		12	2	1		2				23	9	4	2	4	2	2	1	4	4			
一宮	50	14	11	1	45	10	7	1	4	3	3		84	24	18	5	19	16	14	3	9	1	1		
稲沢	18	2	4		17	2	4		3				30	4	4		2	2	2		4	1	1		
津島	8	6	6		7	4	2		2	1	1		50	12	9	1	4	2	1		7	4	5		
蟹江	16	6	11		15	4	9		1	1	1		23	8	9		3	4	5		1	1	1		
半田	13	5	6	1	13	4	6	1	5	4	3		59	15	13	2	12	7	6	1	7	3	2	1	
東海	19	5	6	1	18	4	5	1	1	1	1		46	14	18	5	5	4	4		3	1	1	1	
知多	4	1	7		3	1	7						20	6	4		3				4	3	1		
常滑	9				9					2	3		7	2	3			2	3		1				
中部空港		2	1			1	1						1	2	3			1	1						
三河部	183	74	55	1	161	61	42	1	35	24	20		672	176	155	17	127	62	59	10	59	31	23	2	
刈谷	11	6	6		8	5	5		1	1	1		44	12	12	1	3	3	3	1	10	2	3		
碧南	4	4	3		4	3	2		2	1	1		44	18	15		8	7	7		3	3	2		
安城	21	4	5		19	4	5		7	5	2		81	6	7	1	11	3	3	1	5	1	2		
西尾	12	5	3		9	2	1						37	7	5	1		2	2		7	1	1		
岡崎	22	18	12		18	18	12		7	4	3		144	43	42	3	24	13	12	1	16	11	9		
豊田	58	13	12		56	10	9		7	3	3		142	24	21		36	10	10		10	1	2		
足助	2				1								4	1	2			1	1						
設楽	1	1	1		1	1	1																		
新城	2	1	1		2	1	1		2				6	2	1		1	1							
豊川	16	10	6	1	13	7	2	1	4	4	4		52	16	16	5	14	8	7	3	2	2	3	2	
蒲郡	9	6	2		7	5	1						26	16	7	1	5	1	1	1	2	8			
豊橋	21	4	3		19	3	2		5	6	6		88	27	23	3	23	11	11	3	4	2	1		
田原	4	2	1		4	2	1						4	4	4	2	2	2	2						

作成所属 刑事総務課

4 重要犯罪 重要窃盗犯 罪種（手口）別 認知・検挙件数・検挙人員（前年比）

（各年1月～4月）

罪種・手口	認知件数				検挙件数				検挙率			検挙人員				うち) 少年			
	令和5年	令和4年	増減比較		令和5年	令和4年	増減比較		令和5年 (%)	令和4年 (%)	増減 (P)	令和5年	令和4年	増減比較		令和5年	令和4年	増減比較	
			件数	率(%)			件数	率(%)						人数	率(%)			人数	率(%)
重要犯罪	211	149	62	41.6	164	162	2	1.2	77.7	108.7	-31.0	166	150	16	10.7	17	16	1	6.3
殺人	24	14	10	71.4	22	11	11	100.0	91.7	78.6	13.1	23	11	12	109.1	2	1	1	100.0
強盗	28	26	2	7.7	18	30	-12	-40.0	64.3	115.4	-51.1	25	37	-12	-32.4	1	7	-6	-85.7
強盗殺人			±0	…			±0	…			±0			±0	…			±0	…
強盗傷人	17	10	7	70.0	10	12	-2	-16.7	58.8	120.0	-61.2	13	24	-11	-45.8	1	6	-5	-83.3
強盗・強制性交等		2	-2	-100.0	1	2	-1	-50.0		100.0	-100.0	5		5	…			±0	…
強盗・準強盗	11	14	-3	-21.4	7	16	-9	-56.3	63.6	114.3	-50.6	7	13	-6	-46.2		1	-1	-100.0
放火	20	7	13	185.7	14	3	11	366.7	70.0	42.9	27.1	13	4	9	225.0	1		1	…
強制性交等	45	28	17	60.7	37	30	7	23.3	82.2	107.1	-24.9	33	33	±0	±0	6	4	2	50.0
略取誘拐・人身売買	14	5	9	180.0	8	5	3	60.0	57.1	100.0	-42.9	12	5	7	140.0	3		3	…
強制わいせつ	80	69	11	15.9	65	83	-18	-21.7	81.3	120.3	-39.0	60	60	±0	±0	4	4	±0	±0
重要窃盗犯	1,333	1,167	166	14.2	356	321	35	10.9	26.7	27.5	-0.8	137	120	17	14.2	6	4	2	50.0
侵入窃盗	1,107	883	224	25.4	311	289	22	7.6	28.1	32.7	-4.6	114	106	8	7.5	6	3	3	100.0
住宅対象	445	398	47	11.8	134	112	22	19.6	30.1	28.1	2.0	44	36	8	22.2	3	1	2	200.0
住宅対象以外	662	485	177	36.5	177	177	±0	±0	26.7	36.5	-9.8	70	70	±0	±0	3	2	1	50.0
うち) 事務所荒し	60	100	-40	-40.0	24	27	-3	-11.1	40.0	27.0	13.0	13	11	2	18.2			±0	…
うち) 出店荒し	249	118	131	111.0	54	53	1	1.9	21.7	44.9	-23.2	16	22	-6	-27.3	1	1	±0	±0
自動車盗	193	270	-77	-28.5	37	28	9	32.1	19.2	10.4	8.8	18	13	5	38.5		1	-1	-100.0
ひったくり	10	5	5	100.0	8	1	7	700.0	80.0	20.0	60.0	4		4	…			±0	…
すり	23	9	14	155.6		3	-3	-100.0		33.3	-33.3	1	1	±0	±0			±0	…

注 侵入盗の「住宅対象」とは、空き巣、忍込み及び居空きをいう。

作成所属 刑事総務課

5 重要犯罪 警察署別 罪種別 認知・検挙件数・検挙人員（1）

（各年1月～4月）

警察署	重要犯罪総数				凶悪犯				殺人				強盗				強盗殺人				強盗傷人			
	認知 件数	検挙 件数	検挙 人員	うち) 少年	認知 件数	検挙 件数	検挙 人員	うち) 少年	認知 件数	検挙 件数	検挙 人員	うち) 少年	認知 件数	検挙 件数	検挙 人員	うち) 少年	認知 件数	検挙 件数	検挙 人員	うち) 少年	認知 件数	検挙 件数	検挙 人員	うち) 少年
	総数	211	164	166	17	117	91	94	10	24	22	23	2	28	18	25	1					17	10	13
本部																								
名古屋	93	83	85	13	56	47	47	6	8	8	9	1	14	12	14	1					8	5	6	1
千種	5	1	1		2																			
東	6	4	3	1	4	2	1																	
北	5	4	4	1	1	2	1						1	1	1									
西	4	3	5	1	2	2	3	1					2	2	3	1					1	1	2	1
中村	7	12	12		6	8	8		1	2	2		3	3	3						2	2	2	
中	21	17	21	5	13	11	15	4	1	1	3	1	6	4	5						3	1	1	
昭和	2	1	1		2																			
瑞穂	3	4	5		3	3	3							1	1									
熱田	2	4	4	1	1	2	2	1																
中川	11	6	4		6	4	3		2	2	1													
南	2	2	2	1	2	1	1		1															
港	5	6	5		2	3	2		1	1	1													
緑	5	3	3		3	2	3				1													
名東	5	3	2		4	1	1		1	1			1								1			
天白	7	9	9	3	2	3	1																	
守山	3	4	4		3	3	3		1	1	1		1	1	1						1	1	1	
尾張	59	41	43	2	33	23	24	2	10	9	9		8	2	3						6	2	1	
愛知	3	2	2		2	1	1						1								1			
瀬戸	5	4	4		3	4	4		2	2	2													
春日井	5	4	5		1	1	2		1	1	2													
小牧	2	2	2																					
西枇杷島	3	1	1		2	1	1						2								1			
江南	4	1	1		1																			
犬山	2	2	1		1	2	1		1	1	1			1								1		
一宮	4	5	4		2	2	1		1	1	1													
稲沢	3		2	1	1		2	1					1								1			
津島	7	6	5		6	5	4		3	3	2													
蟹江	3	2	4		2	1	3		1						2									
半田	6	6	5	1	2	3	3	1		1	1		1	1	1						1	1	1	
東海	9	4	4		7	2	1						3								2			
知多	3	1	1		3	1	1		1															
常滑		1	2																					
中部空港																								
三河	59	40	38	2	28	21	23	2	6	5	5	1	6	4	8						3	3	6	
刈谷	3	3	3		1	1	1		1	1	1													
碧南	1																							
安城	10	6	4		3	1	2		1		1		1	1	1						1	1	1	
西尾	2	2			2	2				1			1											
岡崎	11	7	5		4	3	2		2	2	2													
豊田	10	2	4		3	1	3						1		2								1	
足助																								
設楽																								
新城	3				1																			
豊川	6	7	8	1	3	4	5	1	1	1	1	1			1								1	
蒲郡	3	1	1		3	1	1						2	1	1						1			
豊橋	10	12	13	1	8	8	9	1	1				1	2	3						1	2	3	
田原																								

作成所属 刑事総務課

5 重要犯罪 警察署別 罪種別 認知・検挙件数・検挙人員（2）

（各年1月～4月）

警察署	強盗強制性交等																略取誘拐・人身売買				強制わいせつ				
	強盗強制性交等				強盗・準強盗				放火				強制性交等												
	認知 件数	検挙 件数	検挙 人員	うち) 少年	認知 件数	検挙 件数	検挙 人員	うち) 少年	認知 件数	検挙 件数	検挙 人員	うち) 少年	認知 件数	検挙 件数	検挙 人員	うち) 少年	認知 件数	検挙 件数	検挙 人員	うち) 少年	認知 件数	検挙 件数	検挙 人員	うち) 少年	
総数		1	5		11	7	7		20	14	13	1	45	37	33	6	14	8	12	3	80	65	60	4	
本部		1	3		6	6	5		11	9	7		23	18	17	4	6	5	8	3	31	31	30	4	
名古屋 市部	千種												2								3	1	1		
	東								1	1	1		3	1							2	2	2	1	
	北				1	1	1							1							4	2	3	1	
	西				1	1	1										1	1	2		1				
	中村				1	1	1		1	1	1		1	2	2						1	4	4		
	中		1	3		3	2	1		3	3	2		3	3	5	3	2				6	6	6	1
	昭和								1				1						1	1					
	瑞穂						1	1		2	1	1		1	1	1						1	2		
	熱田									1	2	2	1	1	2	2	1					1	2	2	
	中川								1				3	2	2							5	2	1	
	南									1	1	1		1	1	1							1	1	
	港									1	2	1		1	2	1						3	3	3	
	緑								1	1	1		2	1	1		1					1	1		
	名東								1				1		1			1	1	1		1	1		
天白									1	2	1		2	2	1		2	2	4	3	3	4	4		
守山									1	1	1		1								1	1	1		
尾張部	愛知			2		2			2	4	6	1	13	8	6	1	5	2	3		21	16	16		
	瀬戸										1		1	1							1	1	1		
	春日井									1	1		1	1	1		1				1	1	1		
	小牧																				4	3	3		
	西枇杷島					1								1	1						1	2	2		
	江南												1				1	1	1		2				
	犬山																				1				
	一宮												1	1							2	3	3		
	稲沢											2	1								2				
	津島								1	2	2		2								1	1	1		
	蟹江			2									1	1	1						1	1	1		
	半田												1	1	1	1	1				3	3	2		
	東海					1			1	1			3	1	1		1	1	2		1	1	1		
	知多												2	1	1										
常滑																					1	2			
中部空港																									
三河部	刈谷				3	1	2		7	1			9	11	10	1	3	1	1		28	18	14		
	碧南																1	1	1		1	1	1		
	安城								1												7	5	2		
	西尾				1				1	1															
	岡崎												2	1							7	4	3		
	豊田				1		1		1				1	1	1		2				5	1	1		
	足助																								
	設楽																								
	新城								1													2			
	豊川												2	3	3						3	3	3		
	蒲郡				1	1	1		1																
豊橋								2				4	6	6	1						2	4	4		
田原																									

作成所属 刑事総務課

8 重要窃盗犯 警察署別 手口別 検挙人員（前年比）

（各年1月～4月）

警察署	重要窃盗犯検挙人員総数				侵入盗								自動車盗				ひったくり				すり				
					住宅対象				その他																
	令和5年	令和4年	増減比較		令和5年	令和4年	増減比較		令和5年	令和4年	増減比較		令和5年	令和4年	増減比較		令和5年	令和4年	増減比較						
			人数	率(%)			人数	率(%)			人数	率(%)			人数	率(%)									
総数	137	120	17	14.2	44	36	8	22.2	70	70	±0	±0	18	13	5	38.5	4		4	...	1	1	±0	±0	
本部			±0	...			±0	...			±0	...			±0	...			±0	...			±0	...	
名古屋 市部	千種	60	47	13	27.7	18	12	6	50.0	27	26	1	3.8	10	8	2	25.0	4		4	...	1	1	±0	±0
	東	6	4	2	50.0	3	2	1	50.0	1	2	-1	-50.0	1		1	...	1		1	...			±0	...
	北		4	-4	-100.0		2	-2	-100.0		2	-2	-100.0			±0	...			±0	...			±0	...
	西	6	3	3	100.0	3		3	...		1	-1	-100.0	3	2	1	50.0			±0	...			±0	...
	中村		1	-1	-100.0			±0	...		1	-1	-100.0			±0	...			±0	...			±0	...
	中	4	2	2	100.0	1		1	...	2	1	1	100.0		1	-1	-100.0	1		1	...			±0	...
	昭和	16	9	7	77.8	2	1	1	100.0	12	7	5	71.4	1		1	...			±0	...	1	1	±0	±0
	瑞穂	1	3	-2	-66.7		1	-1	-100.0	1		1	...		2	-2	-100.0			±0	...			±0	...
	熱田	5	3	2	66.7	2	1	1	100.0		2	-2	-100.0	3		3	...			±0	...			±0	...
	中川		1	-1	-100.0			±0	...		1	-1	-100.0			±0	...			±0	...			±0	...
	南	3	2	1	50.0	1	1	±0	±0	2		2	...		1	-1	-100.0			±0	...			±0	...
	港	5	2	3	150.0	1	1	±0	±0	1	1	±0	±0	1		1	...	2		2	...			±0	...
	緑	6	2	4	200.0	1	1	±0	±0	4	1	3	300.0	1		1	...			±0	...			±0	...
	名東	2	4	-2	-50.0	2		2	...		4	-4	-100.0			±0	...			±0	...			±0	...
	天白	2	2	±0	±0			±0	...	2	1	1	100.0		1	-1	-100.0			±0	...			±0	...
	守山	1	3	-2	-66.7	1	1	±0	±0	2	2	-2	-100.0			±0	...			±0	...			±0	...
	3	2	1	50.0	1	1	±0	±0	2		2	...		1	-1	-100.0			±0	...			±0	...	
尾張部	愛知	49	42	7	16.7	20	16	4	25.0	23	23	±0	±0	6	3	3	100.0			±0	...			±0	...
	瀬戸	6	4	2	50.0	3	1	2	200.0	2	3	-1	-33.3	1		1	...			±0	...			±0	...
	春日井	1	1	±0	±0			±0	...	1	1	±0	±0			±0	...			±0	...			±0	...
	小牧	6	5	1	20.0	3	2	1	50.0	3	2	1	50.0		1	-1	-100.0			±0	...			±0	...
	西枇杷島	2	5	-3	-60.0	1	2	-1	-50.0	1	2	-1	-50.0		1	-1	-100.0			±0	...			±0	...
	江南	11	6	5	83.3	2	3	-1	-33.3	8	3	5	166.7	1		1	...			±0	...			±0	...
	犬山	4	2	2	100.0	2		2	...	2	2	±0	±0			±0	...			±0	...			±0	...
	一宮	4	2	2	100.0	2		2	...	2	2	±0	±0			±0	...			±0	...			±0	...
	稲沢	3	4	-1	-25.0	1	2	-1	-50.0	1	2	-1	-50.0	1		1	...			±0	...			±0	...
	津島		1	-1	-100.0		1	-1	-100.0			±0	...			±0	...			±0	...			±0	...
	蟹江	5	2	3	150.0	2	1	1	100.0	1	1	±0	±0	2		2	...			±0	...			±0	...
	半田	1	1	±0	±0		1	-1	-100.0	1		1	...			±0	...			±0	...			±0	...
	東海	2	3	-1	-33.3	1		1	...	1	3	-2	-66.7			±0	...			±0	...			±0	...
	知多	2	2	±0	±0	1	1	±0	±0		1	-1	-100.0	1		1	...			±0	...			±0	...
	常滑	2	3	-1	-33.3	2	2	±0	±0			±0	...		1	-1	-100.0			±0	...			±0	...
	中部空港		1	-1	-100.0			±0	...		1	-1	-100.0			±0	...			±0	...			±0	...
			±0	...			±0	...			±0	...			±0	...			±0	...			±0	...	
三河部	刈谷	28	31	-3	-9.7	6	8	-2	-25.0	20	21	-1	-4.8	2	2	±0	±0			±0	...			±0	...
	碧南		2	-2	-100.0			±0	...		2	-2	-100.0			±0	...			±0	...			±0	...
	安城		1	-1	-100.0		1	-1	-100.0			±0	...			±0	...			±0	...			±0	...
	西尾	3	5	-2	-40.0		1	-1	-100.0	3	4	-1	-25.0			±0	...			±0	...			±0	...
	岡崎		1	-1	-100.0		1	-1	-100.0			±0	...			±0	...			±0	...			±0	...
	豊田	5	4	1	25.0	2	3	-1	-33.3	3	1	2	200.0			±0	...			±0	...			±0	...
	足助	5	9	-4	-44.4		1	-1	-100.0	4	8	-4	-50.0	1		1	...			±0	...			±0	...
	設楽		1	-1	-100.0			±0	...			±0	...		1	-1	-100.0			±0	...			±0	...
	新城			±0	...			±0	...			±0	...			±0	...			±0	...			±0	...
	曹川		1	-1	-100.0			±0	...		1	-1	-100.0			±0	...			±0	...			±0	...
	蒲郡	5	2	3	150.0	1		1	...	3	2	1	50.0	1		1	...			±0	...			±0	...
	豊橋	3	1	2	200.0	1		1	...	2	1	1	100.0			±0	...			±0	...			±0	...
	田原	5	4	1	25.0	2	1	1	100.0	3	2	1	50.0		1	-1	-100.0			±0	...			±0	...
	2		2	...			±0	...	2		2	...			±0	...			±0	...			±0	...	

作成所属 刑事総務課

9 窃盗犯 手口別 認知・検挙件数・検挙人員（前年比）

（各年1月～4月）

手口	認知件数					検挙件数					検挙率			検挙人員				うち) 少年				
	構成比 (%)	令和5年	令和4年	増減比較		令和5年	令和4年	増減比較		令和5年 (%)	令和4年 (%)	増減 (P)	令和5年	令和4年	増減比較		令和5年	令和4年	増減比較			
				件数	率 (%)			件数	率 (%)						人数	率 (%)			人数	率 (%)		
総数	100.0	9,522	8,007	1,515	18.9	2,826	2,401	425	17.7	29.7	30.0	-0.3	1,863	1,734	129	7.4	219	191	28	14.7		
侵入盗		11.6	1,107	883	224	25.4	311	289	22	7.6	28.1	32.7	-4.6	114	106	8	7.5	6	3	3	100.0	
	空き巣	3.5	332	266	66	24.8	93	90	3	3.3	28.0	33.8	-5.8	35	29	6	20.7	3	1	2	200.0	
	忍込み	0.9	88	115	-27	-23.5	36	10	26	260.0	40.9	8.7	32.2	6	3	3	100.0				±0	...
	居空き	0.3	25	17	8	47.1	5	12	-7	-58.3	20.0	70.6	-50.6	3	4	-1	-25.0				±0	...
	A T M破り				±0	...	1		1	...		±0		1		1	...				±0	...
	金庫破り	0.5	49	30	19	63.3	9	6	3	50.0	18.4	20.0	-1.6	1	3	-2	-66.7				±0	...
	旅館荒し				1	-100.0	1		1	...		±0				±0	...				±0	...
	官公署荒し			4	-4	-100.0		10	-10	-100.0		250.0	-250.0		2	-2	-100.0				±0	...
	学校荒し	0.1	8	2	6	300.0	11	3	8	266.7	137.5	150.0	-12.5	1	2	-1	-50.0				±0	...
	病院荒し	0.5	44	17	27	158.8	12	2	10	500.0	27.3	11.8	15.5	1	1	±0	±0				±0	...
	給油所荒し	0.0	4	6	-2	-33.3	2		2	...	50.0		50.0			±0	...				±0	...
	事務所荒し	0.6	60	100	-40	-40.0	24	27	-3	-11.1	40.0	27.0	13.0	13	11	2	18.2				±0	...
	出店荒し	2.6	249	118	131	111.0	54	53	1	1.9	21.7	44.9	-23.2	16	22	-6	-27.3	1	1	1	±0	±0
	工場荒し	0.1	14	11	3	27.3	7	5	2	40.0	50.0	45.5	4.5	5	1	4	400.0				±0	...
	更衣室荒し	0.0	4	6	-2	-33.3	5	3	2	66.7	125.0	50.0	75.0	2	2	±0	±0		1	-1	-100.0	
	倉庫荒し	0.7	62	41	21	51.2	21	16	5	31.3	33.9	39.0	-5.2	12	10	2	20.0				±0	...
その他	1.8	168	149	19	12.8	30	52	-22	-42.3	17.9	34.9	-17.0	18	16	2	12.5	2			2	...	
	34.0	3,242	2,442	800	32.8	235	191	44	23.0	7.2	7.8	-0.6	148	141	7	5.0	66	54	12	22.2		
乗り物盗	自動車盗	2.0	193	270	-77	-28.5	37	28	9	32.1	19.2	10.4	8.8	18	13	5	38.5	1	1	-1	-100.0	
	オートバイ盗	2.1	203	150	53	35.3	29	17	12	70.6	14.3	11.3	3.0	13	17	-4	-23.5	12	15	-3	-20.0	
	自転車盗	29.9	2,846	2,022	824	40.8	169	146	23	15.8	5.9	7.2	-1.3	117	111	6	5.4	54	38	16	42.1	
	54.3	5,173	4,682	491	10.5	2,280	1,921	359	18.7	44.1	41.0	3.0	1,601	1,487	114	7.7	147	134	13	9.7		
非侵入盗	職権盗	0.3	32	37	-5	-13.5	25	52	-27	-51.9	78.1	140.5	-62.4	7	9	-2	-22.2	3	3	±0	±0	
	慶弔盗				±0	...			±0	...		±0			±0	...				±0	...	
	追出し盗			1	-1	-100.0		1	-1	-100.0		100.0	-100.0			±0	...				±0	...
	買物盗	0.2	20	11	9	81.8	3	6	-3	-50.0	15.0	54.5	-39.5	3	5	-2	-40.0		2	-2	-100.0	
	訪問盗	0.5	45	8	37	462.5	21	2	19	950.0	46.7	25.0	21.7	7	1	6	600.0	2			2	...
	払出盗	1.0	97	71	26	36.6	56	59	-3	-5.1	57.7	83.1	-25.4	4	7	-3	-42.9		1	-1	-100.0	
	A T Mねらい				±0	...			±0	...		±0			±0	...					±0	...
	窓口ねらい				±0	...			±0	...		±0			±0	...					±0	...
	途中ねらい	0.0	1		1	...			±0	...		±0			±0	...					±0	...
	室内ねらい	0.1	9	8	1	12.5	2		2	...	22.2	22.2		1		1	...				±0	...
	客室ねらい	0.0	2	1	1	100.0			±0	...		±0			±0	...					±0	...
	病室ねらい	0.1	5	3	2	66.7			±0	...		±0			±0	...					±0	...
	ひったくり	0.1	10	5	5	100.0	8	1	7	700.0	80.0	20.0	60.0	4		4	...				±0	...
	すり	0.2	23	9	14	155.6	3	3	-3	-100.0		33.3	-33.3	1	1	±0	±0				±0	...
	置き引き	1.6	152	202	-50	-24.8	50	56	-6	-10.7	32.9	27.7	5.2	47	51	-4	-7.8	4	5	-1	-20.0	
	仮睡者ねらい	0.1	10	4	6	150.0	3	1	2	200.0	30.0	25.0	5.0	1	1	±0	±0				±0	...
	車上ねらい	4.9	463	431	32	7.4	220	30	190	633.3	47.5	7.0	40.6	18	10	8	80.0	1			1	...
	部品ねらい	4.1	395	435	-40	-9.2	44	12	32	266.7	11.1	2.8	8.4	10	8	2	25.0	5	5	±0	±0	
	脱衣場ねらい	0.2	22	23	-1	-4.3	5	2	3	150.0	22.7	8.7	14.0	7	1	6	600.0				±0	...
	自動販売機ねらい	0.8	77	139	-62	-44.6	50	25	25	100.0	64.9	18.0	46.9	1	2	-1	-50.0				±0	...
	色情ねらい	0.8	73	78	-5	-6.4	13	19	-6	-31.6	17.8	24.4	-6.6	9	11	-2	-18.2	3			3	...
	工事場ねらい	1.2	119	114	5	4.4	16	3	13	433.3	13.4	2.6	10.8	7	1	6	600.0				±0	...
	万引き	21.5	2,049	1,835	214	11.7	1,256	1,130	126	11.2	61.3	61.6	-0.3	1,092	980	112	11.4	108	100	8	8.0	
	職場ねらい	1.9	179	108	71	65.7	71	51	20	39.2	39.7	47.2	-7.6	57	44	13	29.5	7	4	3	75.0	
	同居ねらい	0.1	12	11	1	9.1	3	10	-7	-70.0	25.0	90.9	-65.9	3	12	-9	-75.0	1			1	...
	さい銭ねらい	0.5	45	43	2	4.7	26	63	-37	-58.7	57.8	146.5	-88.7	9	16	-7	-43.8				±0	...
	その他	14.0	1,333	1,105	228	20.6	408	395	13	3.3	30.6	35.7	-5.1	313	327	-14	-4.3	12	14	-2	-14.3	

作成所属 刑事総務課

1 2 侵入盗 警察署別 主要手口別 検挙件数（前年比）

（各年1月～4月）

警察署	侵入盗																								
	うち) 空き巣				うち) 忍込み				うち) 居空き				うち) 事務所荒し				うち) 出店荒し								
	検挙件数		増減比較		検挙件数		増減比較		検挙件数		増減比較		検挙件数		増減比較		検挙件数		増減比較		検挙件数		増減比較		
	令和5年	令和4年	件数	率(%)	令和5年	令和4年	件数	率(%)	令和5年	令和4年	件数	率(%)	令和5年	令和4年	件数	率(%)	令和5年	令和4年	件数	率(%)	令和5年	令和4年	件数	率(%)	
総数	311	289	22	7.6	93	90	3	3.3	36	10	26	260.0	5	12	-7	-58.3	24	27	-3	-11.1	54	53	1	1.9	
本部			±0	…			±0	…			±0	…			±0	…			±0	…			±0	…	
名古屋 市部	千種	96	100	-4	-4.0	40	14	26	185.7	1	1	±0	±0	3	5	-2	-40.0	8	14	-6	-42.9	14	25	-11	-44.0
	東	8	5	3	60.0	4	1	3	300.0			±0	…		2	-2	-100.0			±0	…	3	1	2	200.0
	北	2	9	-7	-77.8	1	4	-3	-75.0			±0	…			±0	…	1		1	…		1	-1	-100.0
	西	8	7	1	14.3	6	3	3	100.0			±0	…	2		2	…		1	-1	-100.0			±0	…
	中村		2	-2	-100.0			±0	…			±0	…			±0	…			±0	…		1	-1	-100.0
	中	18	26	-8	-30.8	3		3	…			±0	…			±0	…	1		1	…		7	-7	-100.0
	昭和	13	9	4	44.4	2		2	…	1	-1	-100.0			±0	…	3	1	2	200.0	7	4	3	75.0	
	瑞穂	1	1	±0	±0		1	-1	-100.0			±0	…			±0	…			±0	…			±0	…
	熱田	5	11	-6	-54.5	5	1	4	400.0			±0	…	1	-1	-100.0			±0	…		5	-5	-100.0	
	中川	1	3	-2	-66.7	1		1	…			±0	…			±0	…			±0	…	3	-3	-100.0	
	南	4	1	3	300.0	1	1	±0	±0			±0	…			±0	…			±0	…			±0	…
	港	4	3	1	33.3	1		1	…	1		1	…	1	1	±0	±0			±0	…	1	1	±0	±0
	緑	6	3	3	100.0	2	1	1	100.0			±0	…		1	-1	-100.0			±0	…			±0	…
	名東	10	15	-5	-33.3	5	1	4	400.0			±0	…			±0	…	3	10	-7	-70.0	1	1	±0	±0
	天白	4	1	3	300.0			±0	…			±0	…			±0	…		1	-1	-100.0		2	±0	…
	守山	9	2	7	350.0	8		8	…			±0	…			±0	…			±0	…		1	-1	-100.0
	愛知	3	2	1	50.0	1	1	±0	±0			±0	…			±0	…		1	-1	-100.0			±0	…
尾張部	94	130	-36	-27.7	30	67	-37	-55.2	32	8	24	300.0	1	6	-5	-83.3	2	6	-4	-66.7	4	14	-10	-71.4	
愛知	12	10	2	20.0	2	6	-4	-66.7			±0	…			±0	…		1	-1	-100.0			±0	…	
瀬戸	7	1	6	600.0	6		6	…			±0	…			±0	…			±0	…			±0	…	
春日井	6	7	-1	-14.3	1	5	-4	-80.0	2		2	…			±0	…			±0	…	1		1	…	
小牧	2	3	-1	-33.3	1	1	±0	±0			±0	…			±0	…		2	-2	-100.0			±0	…	
西枇杷島	8	9	-1	-11.1	2	4	-2	-50.0		1	-1	-100.0		1	-1	-100.0			±0	…	1		1	…	
江南	12	5	7	140.0	8	2	6	300.0			±0	…			±0	…	2		2	…	1		1	…	
犬山	14	9	5	55.6	1	4	-3	-75.0	13	1	12	1,200.0			±0	…		1	-1	-100.0		1	-1	-100.0	
一宮	3	12	-9	-75.0	2	1	1	100.0		1	-1	-100.0		1	-1	-100.0		2	-2	-100.0	1	6	-5	-83.3	
稲沢		43	-43	-100.0		39	-39	-100.0			±0	…		4	-4	-100.0			±0	…			±0	…	
津島	1	7	-6	-85.7	1	3	-2	-66.7			±0	…			±0	…			±0	…			±0	…	
蟹江	1	2	-1	-50.0			±0	…	2		-2	-100.0			±0	…			±0	…			±0	…	
半田	4	3	1	33.3	1		1	…	1		1	…			±0	…			±0	…		2	-2	-100.0	
東海	2	16	-14	-87.5	1		1	…	3	-3	-100.0			±0	…			±0	…		4	-4	-100.0		
知多	20	2	18	900.0	4	2	2	100.0	16		16	…			±0	…			±0	…			±0	…	
常滑	2	1	1	100.0			±0	…			±0	…	1		1	…			±0	…	1	-1	-100.0		
中部空港			±0	…			±0	…			±0	…			±0	…			±0	…			±0	…	
三河部	121	59	62	105.1	23	9	14	155.6	3	1	2	200.0	1	1	±0	±0	14	7	7	100.0	36	14	22	157.1	
刈谷	1	2	-1	-50.0			±0	…			±0	…			±0	…			±0	…		2	-2	-100.0	
碧南	1	11	-10	-90.9	1	1	±0	±0	1	-1	-100.0			±0	…			±0	…			±0	…		
安城	4	4	±0	±0	1	1	±0	±0			±0	…			±0	…		1	-1	-100.0		1	-1	-100.0	
西尾		1	-1	-100.0		1	-1	-100.0			±0	…			±0	…			±0	…			±0	…	
岡崎	17	9	8	88.9	2	3	-1	-33.3			±0	…	1		1	…	2		2	…	1	6	-5	-83.3	
豊田	7	18	-11	-61.1		1	-1	-100.0			±0	…			±0	…	5	4	1	25.0		2	-2	-100.0	
足助			±0	…			±0	…			±0	…			±0	…			±0	…			±0	…	
設楽			±0	…			±0	…			±0	…			±0	…			±0	…			±0	…	
新城		5	-5	-100.0			±0	…			±0	…			±0	…		2	-2	-100.0		1	-1	-100.0	
豊川	5	2	3	150.0	2		2	…			±0	…			±0	…	1		1	…		2	-2	-100.0	
蒲郡	80	1	79	7,900.0	17		17	…	1		1	…			±0	…	6		6	…	33		33	…	
豊橋	5	6	-1	-16.7		2	-2	-100.0	2		2	…		1	-1	-100.0			±0	…	2		2	…	
田原	1		±0	…			±0	…			±0	…			±0	…			±0	…			±0	…	

作成所属 刑事総務課

1.3 侵入盗 警察署別 主要手口別 検挙人員（前年比）

（各年1月～4月）

警察署	侵入盗																								
					うち) 空き巣				うち) 忍込み				うち) 居空き				うち) 事務所荒し				うち) 出店荒し				
	検挙人員		増減比較		検挙人員		増減比較		検挙人員		増減比較		検挙人員		増減比較		検挙人員		増減比較		検挙人員		増減比較		
	令和5年	令和4年	人数	率(%)	令和5年	令和4年	人数	率(%)	令和5年	令和4年	人数	率(%)	令和5年	令和4年	人数	率(%)	令和5年	令和4年	人数	率(%)	令和5年	令和4年	人数	率(%)	
総数	114	106	8	7.5	35	29	6	20.7	6	3	3	100.0	3	4	-1	-25.0	13	11	2	18.2	16	22	-6	-27.3	
本部			±0	...			±0	...			±0	...			±0	...			±0	...			±0	...	
名古屋 市部	千種	45	38	7	18.4	16	9	7	77.8		1	-1	-100.0	2	2	±0	±0	6	3	3	100.0	9	12	-3	-25.0
	東	4	4	±0	±0	3	2	1	50.0			±0	...			±0	...			±0	...	1	1	±0	±0
	北	3	1	-2	-100.0	2		-2	-100.0			±0	...	1		±0	...			±0	...		1	-1	-100.0
	西		1	-1	-100.0			±0	...			±0	...			±0	...			±0	...		1	-1	-100.0
	中村	3	1	-2	-100.0	1		1	...			±0	...			±0	...	1		1	...		1	-1	-100.0
	中	14	8	-6	-42.9	2		2	...		1	-1	-100.0			±0	...			±0	...	7	4	3	75.0
	昭和	1	1	±0	±0		1	-1	-100.0			±0	...			±0	...			±0	...			±0	±0
	瑞穂	2	3	1	50.0	2	1	1	100.0			±0	...			±0	...			±0	...		1	-1	-100.0
	熱田	1	1	±0	±0			±0	...			±0	...			±0	...			±0	...		1	-1	-100.0
	中川	3	1	-2	-66.7	1	1	±0	±0			±0	...			±0	...			±0	...			±0	±0
	南	2	2	±0	±0			±0	...			±0	...	1	1	±0	±0	1		±0	...		1	-1	-100.0
	港	5	2	-3	-60.0	1		1	...			±0	...		1	-1	-100.0			±0	...			±0	±0
	緑	2	4	2	100.0	2		2	...			±0	...			±0	...	2		-2	-100.0			±0	±0
	名東	2	1	-1	-50.0			±0	...			±0	...			±0	...	1		-1	-100.0	1		±0	±0
	天白	1	3	2	200.0	1	1	±0	±0			±0	...			±0	...			±0	...		1	-1	-100.0
	守山	3	1	-2	-66.7	1	1	±0	±0			±0	...			±0	...			±0	...			±0	±0
	尾張部	43	39	4	10.3	14	12	2	16.7	5	2	3	150.0	1	2	-1	-50.0	2	4	-2	-50.0	4	5	-1	-20.0
愛知		5	4	1	25.0	3	1	2	200.0			±0	...			±0	...			±0	...			±0	±0
瀬戸		1	1	±0	±0			±0	...			±0	...			±0	...			±0	...			±0	±0
春日井		6	4	-2	-33.3	1	2	-1	-100.0	2		2	...			±0	...			±0	...	1		±0	±0
小牧		2	4	2	100.0	1	2	-1	-100.0			±0	...			±0	...	2		-2	-100.0			±0	±0
西枇杷島		10	6	-4	-40.0	2	1	-1	-100.0		1	-1	-100.0			±0	...			±0	...	1		±0	±0
江南		4	2	-2	-50.0	2		2	...			±0	...			±0	...	1		±0	...	1		±0	±0
犬山		4	2	-2	-50.0	1		1	...	1		±0	...			±0	...	1	1	±0	±0		1	-1	-100.0
一宮		2	4	2	100.0	1	1	±0	±0			±0	...		1	-1	-100.0			±0	...	1	2	-1	-50.0
稲沢			1	-1	-100.0		1	-1	-100.0			±0	...			±0	...			±0	...			±0	±0
津島		3	2	-1	-33.3	1	1	±0	±0			±0	...	1		±0	...			±0	...			±0	±0
蟹江		1	1	±0	±0		1	-1	-100.0			±0	...			±0	...			±0	...			±0	±0
半田		2	3	1	50.0			±0	...	1		±0	...			±0	...			±0	...			±0	±0
東海		1	2	1	100.0	1		1	...		1	-1	-100.0			±0	...			±0	...			±0	±0
知多		2	2	±0	±0	1	2	-1	-50.0	1		±0	...			±0	...			±0	...			±0	±0
常滑			1	-1	-100.0			±0	...			±0	...			±0	...			±0	...		1	-1	-100.0
中部空港				±0	...			±0	...			±0	...			±0	...			±0	...			±0	±0
三河部	26	29	3	11.5	5	8	-3	-37.5	1		1	...			±0	...	5	4	1	25.0	3	5	-2	-40.0	
	刈谷		2	-2	-100.0			±0	...			±0	...			±0	...			±0	...		2	-2	-100.0
	碧南		1	-1	-100.0		1	-1	-100.0			±0	...			±0	...			±0	...			±0	±0
	安城	3	5	2	66.7	1	1	-1	-100.0			±0	...			±0	...	1		-1	-100.0		1	-1	-100.0
	西尾		1	-1	-100.0		1	-1	-100.0			±0	...			±0	...			±0	...			±0	±0
	岡崎	5	4	-1	-20.0	2	3	-1	-33.3			±0	...			±0	...	1		±0	...			±0	±0
	豊田	4	9	5	125.0		1	-1	-100.0			±0	...			±0	...	4	2	2	100.0		1	-1	-100.0
	足助			±0	...			±0	...			±0	...			±0	...			±0	...			±0	±0
	設楽			±0	...			±0	...			±0	...			±0	...			±0	...			±0	±0
	新城		1	-1	-100.0			±0	...			±0	...			±0	...		1	-1	-100.0			±0	±0
	豊川	4	2	-2	-50.0	1		1	...			±0	...			±0	...			±0	...		1	-1	-100.0
	蒲郡	3	1	-2	-66.7	1		1	...			±0	...			±0	...			±0	...	1		±0	±0
	豊橋	5	3	-2	-40.0	1	1	±0	±0	1		±0	...			±0	...			±0	...	2		±0	±0
田原	2			...			±0	...			±0	...			±0	...			±0	...			±0	±0	

作成所属 刑事総務課

14 乗り物盗 警察署別 手口別 認知件数 (前年比)

(各年1月～4月)

警察署	乗り物盗																
	自動車盗				オートバイ盗				自転車盗								
	認知件数		増減比較		認知件数		増減比較		認知件数		増減比較		認知件数		増減比較		
	令和5年	令和4年	件数	率(%)	令和5年	令和4年	件数	率(%)	令和5年	令和4年	件数	率(%)	令和5年	令和4年	件数	率(%)	
総数	3,242	2,442	800	32.8	193	270	-77	-28.5	203	150	53	35.3	2,846	2,022	824	40.8	
本部			±0	…			±0	…			±0	…			±0	…	
名古屋市部	千種	1,545	1,117	428	38.3	85	118	-33	-28.0	67	52	15	28.8	1,393	947	446	47.1
	東	77	40	37	92.5	2	5	-3	-60.0	4	2	2	100.0	71	33	38	115.2
	北	86	55	31	56.4	7	5	2	40.0	5		5	…	74	50	24	48.0
	西	94	70	24	34.3	7	10	-3	-30.0	5	2	3	150.0	82	58	24	41.4
	中村	105	65	40	61.5	5	15	-10	-66.7	2	1	1	100.0	98	49	49	100.0
	中	192	98	94	95.9	6	6	±0	±0	1	5	-4	-80.0	185	87	98	112.6
	昭和	294	221	73	33.0	3	9	-6	-66.7	9	12	-3	-25.0	282	200	82	41.0
	瑞穂	37	42	-5	-11.9	1	7	-6	-85.7		5	-5	-100.0	36	30	6	20.0
	熱田	30	25	5	20.0	2	2	±0	±0	1	1	±0	±0	27	22	5	22.7
	中川	38	43	-5	-11.6	1	4	-3	-75.0	1	1	±0	±0	36	38	-2	-5.3
	南	159	110	49	44.5	9	12	-3	-25.0	7	7	±0	±0	143	91	52	57.1
	港	81	62	19	30.6	6	6	±0	±0	6	2	4	200.0	69	54	15	27.8
	緑	89	93	-4	-4.3	3	14	-11	-78.6	6	12	-6	-50.0	80	67	13	19.4
	名東	57	33	24	72.7	11	4	7	175.0	2	1	1	100.0	44	28	16	57.1
	天白	61	42	19	45.2	5	7	-2	-28.6	6		6	…	50	35	15	42.9
	守山	47	42	5	11.9	1	5	-4	-80.0	5		5	…	41	37	4	10.8
	尾張部	98	76	22	28.9	16	7	9	128.6	7	1	6	600.0	75	68	7	10.3
愛知	994	746	248	33.2	85	98	-13	-13.3	90	60	30	50.0	819	588	231	39.3	
瀬戸	54	66	-12	-18.2	9	14	-5	-35.7	5	3	2	66.7	40	49	-9	-18.4	
春日井	45	16	29	181.3	3	5	-2	-40.0	4		4	…	38	11	27	245.5	
小牧	153	72	81	112.5	3	6	-3	-50.0	4	1	3	300.0	146	65	81	124.6	
西枇杷島	74	59	15	25.4	3	6	-3	-50.0	9	6	3	50.0	62	47	15	31.9	
江南	57	64	-7	-10.9	10	9	1	11.1	3	2	1	50.0	44	53	-9	-17.0	
犬山	61	82	-21	-25.6	8	8	±0	±0	5	14	-9	-64.3	48	60	-12	-20.0	
一宮	38	22	16	72.7	5	1	4	400.0	9	1	8	800.0	24	20	4	20.0	
稲沢	133	104	29	27.9	13	6	7	116.7	9	10	-1	-10.0	111	88	23	26.1	
津島	62	41	21	51.2	3	5	-2	-40.0	7	2	5	250.0	52	34	18	52.9	
蟹江	72	64	8	12.5	8	10	-2	-20.0	15	2	13	650.0	49	52	-3	-5.8	
半田	53	33	20	60.6	9	10	-1	-10.0	10	3	7	233.3	34	20	14	70.0	
東海	97	62	35	56.5	3	6	-3	-50.0	5	11	-6	-54.5	89	45	44	97.8	
知多	61	32	29	90.6	5	7	-2	-28.6	3	2	1	50.0	53	23	30	130.4	
常滑	28	20	8	40.0	2	1	1	100.0	1	2	-1	-50.0	25	17	8	47.1	
中部空港	6	6	±0	±0	1	1	±0	±0	1	1	±0	±0	4	4	±0	±0	
三河部	703	579	124	21.4	23	54	-31	-57.4	46	38	8	21.1	634	487	147	30.2	
刈谷	89	46	43	93.5	2	6	-4	-66.7	4	2	2	100.0	83	38	45	118.4	
碧南	52	39	13	33.3	4	3	1	33.3			±0	…	48	36	12	33.3	
安城	125	91	34	37.4	1	5	-4	-80.0	3	7	-4	-57.1	121	79	42	53.2	
西尾	31	44	-13	-29.5	1	6	-5	-83.3	1	2	-1	-50.0	29	36	-7	-19.4	
岡崎	107	94	13	13.8	6	12	-6	-50.0	7	3	4	133.3	94	79	15	19.0	
豊田	114	105	9	8.6	3	13	-10	-76.9	11	16	-5	-31.3	100	76	24	31.6	
足助		1	-1	-100.0		1	-1	-100.0			±0	…			±0	…	
設楽			±0	…			±0	…			±0	…			±0	…	
新城	3	1	2	200.0			±0	…			±0	…	3	1	2	200.0	
豊川	49	55	-6	-10.9	5	2	3	150.0	6	3	3	100.0	38	50	-12	-24.0	
蒲郡	18	13	5	38.5		2	-2	-100.0		2	-2	-100.0	18	9	9	100.0	
豊橋	112	86	26	30.2		3	-3	-100.0	14	3	11	366.7	98	80	18	22.5	
田原	3	4	-1	-25.0	1	1	±0	±0			±0	…	2	3	-1	-33.3	

作成所属 刑事総務課

15 乗り物盗 警察署別 手口別 検挙件数（前年比）

（各年1月～4月）

警察署	乗り物盗																
	自動車盗				オートバイ盗				自転車盗								
	検挙件数		増減比較		検挙件数		増減比較		検挙件数		増減比較		検挙件数		増減比較		
	令和5年	令和4年	件数	率(%)	令和5年	令和4年	件数	率(%)	令和5年	令和4年	件数	率(%)	令和5年	令和4年	件数	率(%)	
総数	235	191	44	23.0	37	28	9	32.1	29	17	12	70.6	169	146	23	15.8	
本部			±0	…			±0	…			±0	…			±0	…	
名古屋市部	千種	112	107	5	4.7	21	16	5	31.3	10	5	100.0	81	86	-5	-5.8	
	東	7	7	±0	±0	3	3	…	…	1	1	…	3	7	-4	-57.1	
	北	9	9	±0	±0	2	1	1	100.0			±0	…	7	8	-1	-12.5
	西	11	7	4	57.1	6	2	4	200.0	1		1	…	4	5	-1	-20.0
	中村	4	5	-1	-20.0	2	2	-2	-100.0	1		1	…	3	3	±0	±0
	中	9	11	-2	-18.2	1	1	±0	±0			±0	…	8	10	-2	-20.0
	昭和	19	27	-8	-29.6	1	2	-1	-50.0	4	1	3	300.0	14	24	-10	-41.7
	瑞穂	4	8	-4	-50.0		3	-3	-100.0	1	2	-1	-50.0	3	3	±0	±0
	熱田	5	3	2	66.7	3	1	2	200.0			±0	…	2	2	±0	±0
	中川	3	1	2	200.0	1		1	…			±0	…	2	1	1	100.0
	南	8	14	-6	-42.9	1	2	-1	-50.0	1		1	…	6	12	-6	-50.0
	港	4	1	3	300.0	1		1	…	1		1	…	2	1	1	100.0
	緑	10	4	6	150.0	1		1	…		2	-2	-100.0	9	2	7	350.0
	名東	6	1	5	500.0			±0	…			±0	…	6	1	5	500.0
	天白	8	3	5	166.7	1	1	±0	±0			±0	…	7	2	5	250.0
	守山	2	4	-2	-50.0			±0	…			±0	…	2	4	-2	-50.0
	尾張部	3	2	1	50.0			-1	-100.0			±0	…	3	1	2	200.0
愛知	65	51	14	27.5	7	6	1	16.7	8	8	±0	±0	50	37	13	35.1	
瀬戸	4	8	-4	-50.0			±0	…	1	2	-1	-50.0	3	6	-3	-50.0	
春日井	3	1	2	200.0	1		1	…			±0	…	2	1	1	100.0	
小牧	5	7	-2	-28.6	1	3	-2	-66.7	1		1	…	3	4	-1	-25.0	
西枇杷島	5	4	1	25.0		2	-2	-100.0	1	2	-1	-50.0	4		4	…	
江南	8	5	3	60.0	1		1	…	1	2	-1	-50.0	6	3	3	100.0	
犬山	3	1	2	200.0			±0	…			±0	…	3	1	2	200.0	
一宮	3		3	…			±0	…	1		1	…	2		2	…	
稲沢	13	9	4	44.4	1		1	…	1		1	…	11	9	2	22.2	
津島		4	-4	-100.0			±0	…		2	-2	-100.0		2	-2	-100.0	
蟹江	1	2	-1	-50.0	1		1	…			±0	…	2	2	-2	-100.0	
半田	4	2	2	100.0			±0	…			±0	…	4	2	2	100.0	
東海	9	4	5	125.0			±0	…	2		2	…	7	4	3	75.0	
知多	4	2	2	100.0	2		2	…			±0	…	2	2	±0	±0	
常滑		2	-2	-100.0		1	-1	-100.0			±0	…		1	-1	-100.0	
中部空港	3		3	…			±0	…			±0	…	3		3	…	
三河部			±0	…			±0	…			±0	…			±0	…	
刈谷	58	33	25	75.8	9	6	3	50.0	11	4	7	175.0	38	23	15	65.2	
碧南	4		4	…	1		1	…	1		1	…	2		2	…	
安城	4	4	±0	±0	1		1	…			±0	…	3	4	-1	-25.0	
西尾	1	3	-2	-66.7			±0	…		1	-1	-100.0	1	2	-1	-50.0	
岡崎	1	4	-3	-75.0			±0	…			±0	…	1	4	-3	-75.0	
豊田	7	4	3	75.0			±0	…		1	-1	-100.0	7	3	4	133.3	
足助	7	5	2	40.0	2	1	1	100.0	1		1	…	4	4	±0	±0	
設楽		1	-1	-100.0		1	-1	-100.0			±0	…			±0	…	
新城			±0	…			±0	…			±0	…			±0	…	
豊川			±0	…			±0	…			±0	…			±0	…	
蒲郡	10	1	9	900.0	4		4	…	2	1	1	100.0	4		4	…	
豊橋	1	3	-2	-66.7	1	1	±0	±0		1	-1	-100.0		1	-1	-100.0	
田原	22	6	16	266.7		1	-1	-100.0	7		7	…	15	5	10	200.0	
	1	2	-1	-50.0		2	-2	-100.0			±0	…	1		1	…	

作成所属 刑事総務課

16 乗り物盗 警察署別 手口別 検挙人員（前年比）

（各年1月～4月）

警察署	乗り物盗																
	自動車盗				オートバイ盗				自転車盗								
	検挙人員		増減比較		検挙人員		増減比較		検挙人員		増減比較		検挙人員		増減比較		
	令和5年	令和4年	件数	率(%)	令和5年	令和4年	件数	率(%)	令和5年	令和4年	件数	率(%)	令和5年	令和4年	件数	率(%)	
総数	148	141	7	5.0	18	13	5	38.5	13	17	-4	-23.5	117	111	6	5.4	
本部			±0	…			±0	…			±0	…			±0	…	
名古屋市部	千種	68	75	-7	-9.3	10	8	2	25.0	5	2	3	150.0	53	65	-12	-18.5
	東	2	8	-6	-75.0	1		1	…			±0	…	1	8	-7	-87.5
	北	4	4	±0	±0			±0	…			±0	…	4	4	±0	±0
	西	6	6	±0	±0	3	2	1	50.0	1		1	…	2	4	-2	-50.0
	中村	1	3	-2	-66.7			±0	…			±0	…	1	3	-2	-66.7
	中	7	10	-3	-30.0		1	-1	-100.0			±0	…	7	9	-2	-22.2
	昭和	17	18	-1	-5.6	1		1	…	3	1	2	200.0	13	17	-4	-23.5
	瑞穂	3	2	1	50.0		2	-2	-100.0			±0	…	3		3	…
	熱田	4	2	2	100.0	3		3	…			±0	…	1	2	-1	-50.0
	中川	2	2	-2	-100.0			±0	…			±0	…		2	-2	-100.0
	南	2	12	-10	-83.3		1	-1	-100.0			±0	…	2	11	-9	-81.8
	港	4	4	4	…	1		1	…	1		1	…	2	2	2	…
	緑	5	3	2	66.7	1		1	…		1	-1	-100.0	4	2	2	100.0
	名東	4	4	4	…			±0	…			±0	…	4		4	…
	天白	5	1	4	400.0		1	-1	-100.0			±0	…	5		5	…
	守山	2	3	-1	-33.3			±0	…			±0	…	2	3	-1	-33.3
	尾張部	2	1	1	100.0		1	-1	-100.0			±0	…	2		2	…
	愛知	52	36	16	44.4	6	3	3	100.0	3	7	-4	-57.1	43	26	17	65.4
	瀬戸	4	7	-3	-42.9	1		1	…		4	-4	-100.0	3	3	±0	±0
春日井	2	2	2	…			±0	…			±0	…	2		2	…	
小牧	2	2	±0	±0		1	-1	-100.0			±0	…	2	1	1	100.0	
西枇杷島	4	2	2	100.0		1	-1	-100.0	1	1	±0	±0	3		3	…	
江南	3	7	-4	-57.1	1		1	…		2	-2	-100.0	2	5	-3	-60.0	
犬山	1	1	±0	±0			±0	…			±0	…	1	1	±0	±0	
一宮	1	1	1	…			±0	…			±0	…	1		1	…	
稲沢	15	5	10	200.0	1		1	…	2		2	…	12	5	7	140.0	
津島			±0	…			±0	…			±0	…			±0	…	
蟹江	2	2	±0	±0	2		2	…			±0	…	2	2	-2	-100.0	
半田	2	2	±0	±0			±0	…			±0	…	2	2	±0	±0	
東海	9	4	5	125.0			±0	…			±0	…	9	4	5	125.0	
知多	3	2	1	50.0	1		1	…			±0	…	2	2	±0	±0	
常滑	2	2	-2	-100.0		1	-1	-100.0			±0	…	2	1	-1	-100.0	
中部空港	4		4	…			±0	…			±0	…	4		4	…	
三河部			±0	…			±0	…			±0	…			±0	…	
刈谷	28	30	-2	-6.7	2	2	±0	±0	5	8	-3	-37.5	21	20	1	5.0	
碧南	2		2	…			±0	…	2		2	…			±0	…	
安城	1	3	-2	-66.7			±0	…			±0	…	1	3	-2	-66.7	
西尾	1	2	-1	-50.0			±0	…			±0	…	1	2	-1	-50.0	
岡崎	3	3	-3	-100.0			±0	…		1	-1	-100.0	2	2	-2	-100.0	
豊田	3	4	-1	-25.0			±0	…		2	-2	-100.0	3	2	1	50.0	
足助	6	4	2	50.0	1		1	…			±0	…	5	4	1	25.0	
設楽		1	-1	-100.0		1	-1	-100.0			±0	…			±0	…	
新城			±0	…			±0	…			±0	…			±0	…	
豊川			±0	…			±0	…			±0	…			±0	…	
蒲郡	5	3	2	66.7	1		1	…	1	3	-2	-66.7	3		3	…	
豊橋		5	-5	-100.0			±0	…		2	-2	-100.0		3	-3	-100.0	
田原	9	5	4	80.0		1	-1	-100.0	2		2	…	7	4	3	75.0	
	1		1	…			±0	…			±0	…	1		1	…	

作成所属 刑事総務課

20 特別法犯 違反法令別 取締件数・検挙件数・検挙人員（前年比）

（各年1月～4月）

違反法令	取締件数										検挙人員									
	構成比 (%)	令和5年		令和4年		うち) 検挙件数				構成比 (%)	令和5年		令和4年		うち) 少年					
		増減比較 件数	率 (%)	増減比較 件数	率 (%)	令和5年	令和4年	増減比較 件数	率 (%)		増減比較 人数	率 (%)	令和5年	令和4年	増減比較 人数	率 (%)				
																	令和5年	令和4年	令和5年	令和4年
総数	100.0	1,505	1,384	121	8.7	1,482	1,384	98	7.1	100.0	1,288	1,213	75	6.2	163	123	40	32.5		
公職選挙法	0.1	1	1	±0	±0	1	1	±0	±0	0.2	2	2	±0	±0			±0	...		
外国人登録法				±0	...			±0	...				±0	...			±0	...		
入管法	9.7	146	138	8	5.8	123	138	-15	-10.9	5.9	76	89	-13	-14.6	1		1	...		
軽犯罪法	14.8	222	198	24	12.1	222	198	24	12.1	18.1	233	212	21	9.9	29	23	6	26.1		
迷惑防止条例	11.0	166	168	-2	-1.2	166	168	-2	-1.2	10.9	140	142	-2	-1.4	19	10	9	90.0		
暴力団員不当行為防止法				-1	-100.0			-1	-100.0				1	-1	-100.0			±0	...	
ストーカー規制法	1.1	17	12	5	41.7	17	12	5	41.7	1.0	13	10	3	30.0			±0	...		
DV法	0.1	1		1	...	1		1	...	0.1	1		1	...			±0	...		
特殊開錠用具所持禁止法	0.2	3	2	1	50.0	3	2	1	50.0				3	-3	-100.0			±0	...	
暴力団排除条例	0.1	1		1	...	1		1	...				3	-3	-100.0			±0	...	
私事性的画像被害防止法	0.1	1	2	-1	-50.0	1	2	-1	-50.0	0.1	1	2	-1	-50.0			±0	...		
自転車競技法				±0	...			±0	...				±0	...			±0	...		
競馬法				±0	...			±0	...				±0	...			±0	...		
モーターボート競走法				±0	...			±0	...				±0	...			±0	...		
小型自動車競走法				±0	...			±0	...				±0	...			±0	...		
風管適正化法	1.9	29	17	12	70.6	29	17	12	70.6	1.6	21	21	±0	±0			±0	...		
売春防止法	0.6	9	13	-4	-30.8	9	13	-4	-30.8	0.6	8	18	-10	-55.6	3	2	1	50.0		
児童福祉法				-4	-100.0			-4	-100.0				4	-4	-100.0		1	-1	-100.0	
青少年保護育成条例	4.9	74	63	11	17.5	74	63	11	17.5	4.4	57	50	7	14.0	18	10	8	80.0		
児童買春・児童ポルノ法	10.2	153	138	15	10.9	153	138	15	10.9	10.6	137	119	18	15.1	54	50	4	8.0		
出会い系サイト規制法				±0	...			±0	...				±0	...			±0	...		
出資法	0.1	2	1	1	100.0	2	1	1	100.0	0.1	1	4	-3	-75.0			±0	...		
貸金業法	0.1	2	1	1	100.0	2	1	1	100.0				±0	...			±0	...		
犯罪収益移転防止法	4.5	68	68	±0	±0	68	68	±0	±0	5.2	67	60	7	11.7			±0	...		
関税法				-2	-100.0			-2	-100.0				1	-1	-100.0			±0	...	
銃刀法	5.2	79	63	16	25.4	79	63	16	25.4	5.5	71	54	17	31.5	3	2	1	50.0		
狩猟法				±0	...			±0	...				±0	...			±0	...		
火薬類取締法				-4	-100.0			-4	-100.0				3	-3	-100.0			±0	...	
麻薬等取締法	1.6	24	18	6	33.3	24	18	6	33.3	1.1	14	13	1	7.7		1	-1	-100.0		
あへん法				±0	...			±0	...				±0	...			±0	...		
大麻取締法	8.8	132	117	15	12.8	132	117	15	12.8	9.0	116	103	13	12.6	26	19	7	36.8		
覚醒剤取締法	12.0	181	203	-22	-10.8	181	203	-22	-10.8	10.5	135	155	-20	-12.9	3	2	1	50.0		
医薬品医療機器等法	0.7	11	2	9	450.0	11	2	9	450.0	0.7	9	1	8	800.0	1		1	...		
毒劇物法	0.4	6	4	2	50.0	6	4	2	50.0	0.5	6	3	3	100.0			±0	...		
麻薬等特例法	0.5	7	25	-18	-72.0	7	25	-18	-72.0	0.6	8	20	-12	-60.0			±0	...		
廃棄物処理法	6.8	102	42	60	142.9	102	42	60	142.9	8.5	109	49	60	122.4	5	3	2	66.7		
狂犬病予防法				±0	...			±0	...				±0	...			±0	...		
労働基準法	0.1	1	1	±0	±0	1	1	±0	±0	0.1	1	2	-1	-50.0			±0	...		
職業安定法				-14	-100.0			-14	-100.0				16	-16	-100.0			±0	...	
労働者派遣法				±0	...			±0	...				±0	...			±0	...		
特定商取引法	0.1	1		1	...	1		1	...	0.1	1		1	...			±0	...		
商標法	0.8	12	11	1	9.1	12	11	1	9.1	0.8	10	11	-1	-9.1			±0	...		
電波法	0.1	1		1	...	1		1	...	0.1	1		1	...			±0	...		
不正アクセス禁止法	0.3	4	4	±0	±0	4	4	±0	±0	0.2	2	2	±0	±0			±0	...		
著作権法	0.4	6	11	-5	-45.5	6	11	-5	-45.5	0.5	6	8	-2	-25.0			±0	...		
屋外広告物法	0.1	1	2	-1	-50.0	1	2	-1	-50.0	0.1	1	2	-1	-50.0			±0	...		
その他	2.8	42	34	8	23.5	42	34	8	23.5	3.2	41	30	11	36.7	1		1	...		

作成所属 刑事総務課

21 特別法犯 警察署別 違反法令別 検挙件数・検挙人員(2)

(各年1月～4月)

警察署	自転車競技法			競馬法			モーターボート 競走法			小型自動車競走法			風営適正化法			売春防止法			児童福祉法			青少年保護育成 条例			児童買春・ 児童ポルノ法			出会い系サイト 規制法			出資法			貸金業法		
	検挙 件数	検挙 人員	うち) 少年	検挙 件数	検挙 人員	うち) 少年	検挙 件数	検挙 人員	うち) 少年	検挙 件数	検挙 人員	うち) 少年	検挙 件数	検挙 人員	うち) 少年	検挙 件数	検挙 人員	うち) 少年	検挙 件数	検挙 人員	うち) 少年	検挙 件数	検挙 人員	うち) 少年	検挙 件数	検挙 人員	うち) 少年	検挙 件数	検挙 人員	うち) 少年	検挙 件数	検挙 人員	うち) 少年			
総数										29	21		9	8	3				74	57	18	153	137	54				2	1		2					
本部																																				
名古屋支部										28	20		3	3					36	29	11	65	60	21				2	1		1					
千種										9	7		3	3								6	5	1												
東																			3	3	2	3	3	1				1	1				1			
北																			1	2		1	1	1												
西																			1	1		3	2	1												
中村										2	1								9	8	2	14	14	1												
中										16	10								9	8	4	6	5	3												
昭和																						2	2													
瑞穂																			2			3	1	1												
熱田																			1			2	3	1												
中川																			2			9	10	1												
南																			2	1	1	2	1	1												
港																			1	1	1	1	1	1												
緑																						5	4	4												
名東																			2	1		3	3	2												
天白																			1	2		2	1	1												
守山										1	2								2	2	1	3	4	1				1								
尾張部																2	2	1				19	15	2	58	51	20									
愛知																						3	3													
瀬戸																																				
春日井																			2	2		5	4													
小牧																			3	2		2	2	1												
西枇杷島													1	1								3	3	3												
江南																			1	1		6	5	3												
犬山																						2	4	4												
一宮																			1			4	2													
稲沢																			4	2		12	6	1												
津島													1	1	1				1	1		5	5	2												
蟹江																			1			5	4													
半田																			4	5	1	2	1													
東海																			1	1	1	5	5	1												
知多																			1	1		2	2													
常滑																						2	5	5												
中部空港																																				
三河部										1	1		4	3	2				19	13	5	30	26	13										1		
刈谷																			4	2	1	3	3	3												
碧南																			2	1		2	1													
安城																			2	2		2	1													
西尾																			1	1		1	1	1												
岡崎													3	2	2				2	1	1	6	4	2												
豊田																			4	4	2	7	7	3												
足助																1	1																			
設楽																																				
新城																																				
豊川																						1	1													
蒲郡																						2	2	1												
豊橋																						4	2	1												
田原										1	1											5	5	2												
田原																						1	1	1												

作成所属 刑事総務課

2 2 来日外国人による刑法犯 罪種別 被疑者の国籍別 検挙人員

(各年1月～4月)

罪種	総数	アジア州												ヨーロッパ州		南北アメリカ州						アフリカ州の国		オセアニア州		無国籍等	国籍不明
		韓国・朝鮮	中国	イラン	インド	インドネシア	トルコ	パキスタン	フィリピン	ベトナム	ミャンマー	ネパール	その他	イギリス	その他	アメリカ	カナダ	コロンビア	ブラジル	ペルー	その他	アフリカ州の国	オーストラリア	その他			
総数	183	5	27	1	1	1	11	4	14	56	2	4	12		2	1			32	3	2	3	1	1			
凶悪犯	7		2				1			4																	
殺人	2						1			1																	
殺人	2						1			1																	
妻児殺																											
組織的殺人																											
組織的妻児殺																											
殺人予備																											
自殺関与・同意殺人																											
強盗	4		2						2																		
強盗殺人																											
強盗傷入	4		2						2																		
強盗・強制性交等																											
強盗・準強盗																											
放火																											
強制性交等	1								1																		
粗暴犯	49	1	7	1			5	1	4	6		1			1	1			15		2	3		1			
凶器準備集合																											
暴行	17	1	3				2		1	1		1							5		2	1					
傷害	26		4	1			3		1	5					1	1			8			1		1			
うち) 傷害致死																											
脅迫	6								1	2									2			1					
恐喝																											
窃盗犯	77	3	12		1		3	3	8	30	2	1	2						10		2						
侵入盗	6						3			3																	
乗り物盗	9	1	1							3			2						2								
非侵入盗	62	2	11		1			3	8	24	2	1	2						8		2						
知能犯	8		2						1	3		1									1						
詐欺	5		1						1	1		1									1						
横領	1									1																	
横領	1									1																	
業務上横領																											
偽造	2		1							1																	
うち) 通貨偽造																											
うち) 文書偽造																											
うち) 支払用カード偽	2		1							1																	
うち) 有価証券偽造																											
汚職																											
うち) 賄賂																											
あっせん利得処罰法																											
背任																											
風俗犯	1																			1							
賭博																											
わいせつ	1																			1							
うち) 強制わいせつ																											
うち) 公然わいせつ	1																										
その他	41	1	4		1	2		1	13		1	10			1				6			1					
うち) 占有離脱物横領	22	1	1		1			1	8		1	5			1				3								
うち) 公務執行妨害	2		1																1								
うち) 住居侵入	3						1			1		1															
うち) 逮捕監禁	3									1									2								
うち) 略取誘拐・人身売買																											
うち) 盗品等	5									2			3														
うち) 器物損壊	5		1				1		1				1										1				

作成所属 刑事総務課

23 来日外国人による刑法犯 警察署別 被疑者の国籍別 検挙人員

(各年1月～4月)

警察署	総数	アジア州												ヨーロッパ州		南北アメリカ州					アフリカ州の国	オセアニア州		無国籍等	国籍不明	
		韓国・朝鮮	中国	イラン	インド	インドネシア	トルコ	パキスタン	フィリピン	ベトナム	ミャンマー	ネパール	その他	イギリス	その他	アメリカ	カナダ	コロンビア	ブラジル	ペルー	その他	オーストラリア	その他			
総数	183	5	27	1	1	1	11	4	14	56	2	4	12		2	1			32	3	2	3	1	1		
本部																										
名古屋支部	74	2	16				2	2	8	19	2	4	6		1	1			7	1	1	1	1			
千種	5							1		2									1							
東	1		1																							
北	4		1						1										1			1				
西	1											1														
中村	5		1								1	1	2													
中	13	2	4							3			1						2				1			
昭和	1												1													
瑞穂	3		1						2																	
熱田	1															1										
中川	7		2						2	2		1														
南	6		1						1	2		1										1				
港	13						2		2	6	1	1							1	1						
緑	3		1							1									1							
名東	4		2							1			1													
天白	4		1						1				1						1							
守山	3		1							2																
尾張支部	58	3	4	1		1	9	2	3	17			3						10	1	1	2			1	
愛知	3									2									1							
瀬戸	1						1																			
春日井	1																					1				
小牧	9						1		3	2			2						1							
西枇杷島	5		1	1			1			2																
江南	3	1																	2							
犬山	2						1																		1	
一宮	3		1							1												1				
稲沢	3						3																			
津島	10	2					2			4			1						1							
蟹江	6		2							1																
半田	8							2		1																
東海	3					1				3									4			1				
知多	1									2																
常滑																			1							
中部空港																										
三河支部	51		7		1				3	20			3		1				15	1						
刈谷	1												1													
碧南	6									4									1	1						
安城	6		2									1		1					2							
西尾	1								1																	
岡崎	6		2							2																
豊田	11		1		1				1	5			1						2							
足助	1									1																
設楽																										
新城																										
豊川	7		1							4									2							
蒲郡	1									1																
豊橋	11		1						2	2									6							
田原																										

作成所属 刑事総務課

24 来日外国人による特別法犯 違反法令別 被疑者の国籍別 検挙人員

(各年1月～4月)

違反法令	総数	アジア州											ヨーロッパ州		南北アメリカ州					アフリカ州の国	オセアニア州		無国籍等	国籍不明			
		韓国・朝鮮	中国	イラン	インド	インドネシア	トルコ	パキスタン	フィリピン	ベトナム	ミャンマー	ネパール	その他	イギリス	その他	アメリカ	カナダ	コロンビア	ブラジル	ペルー	その他		オーストラリア	その他			
総数	137	1	13			6	8	2	6	63	1	3	4		1	2			21	4	2						
公職選挙法																											
外国人登録法																											
入管法	72		9			6	5	2	1	43		2	1						1	1	1						
軽犯罪法	13						1		2	3			3					3	1								
迷惑防止条例																											
暴力団員不当行為防止法																											
ストーカー規制法																											
DV法																											
特殊開錠用具所持禁止法																											
暴力団排除条例																											
私事性的画像被害防止法																											
自転車競技法																											
競馬法																											
モーターボート競走法																											
小型自動車競走法																											
風営適正化法	1		1																								
売春防止法																											
児童福祉法																											
青少年保護育成条例	1																		1								
児童買春・児童ポルノ法	1																		1								
出会い系サイト規制法																											
出資法																											
資金業法																											
犯罪収益移転防止法	2									2																	
関税法																											
銃刀法	7		1							3						1			2								
狩猟法																											
火薬類取締法																											
麻薬等取締法	10		1							8									1								
あへん法																											
大麻取締法	12									3									7	1	1						
覚醒剤取締法	10						2		3						1	1		3									
医薬品医療機器等法																											
毒劇物法																											
麻薬等特例法																											
廃棄物処理法	5									1	1							2	1								
狂犬病予防法																											
労働基準法																											
職業安定法																											
労働者派遣法																											
特定商取引法																											
商標法	2		1							1																	
電波法																											
不正アクセス禁止法																											
著作権法																											
屋外広告物法																											
その他	1	1																									

作成所属 刑事総務課

25 来日外国人による特別法犯 警察署別 被疑者の国籍別 検挙人員

(各年1月～4月)

警察署	総数	アジア州											ヨーロッパ州		南北アメリカ州					アフリカ州の国	オセアニア州		無国籍等	国籍不明		
		韓国・朝鮮	中国	イラン	インド	インドネシア	トルコ	パキスタン	フィリピン	ベトナム	ミャンマー	ネパール	その他	イギリス	その他	アメリカ	カナダ	コロンビア	ブラジル	ペルー	その他	オーストラリア			その他	
総数	137	1	13			6	8	2	6	63	1	3	4		1	2			21	4	2					
本部																										
名古屋市部	42		6			2	2	1	1	21	1	1	2						4		1					
千種																										
東																										
北	1																		1							
西																										
中村	7		2						1	4																
中	17		2			2				11									2							
昭和																										
瑞穂																										
熱田	2		2																							
中川																										
南	2									2																
港	7									1	1	1		2					1			1				
緑																										
名東	1									1																
天白	3									2		1														
守山	2						2																			
尾張部	54		6			2	6	1	2	29					1	2			3		2					
愛知	5		1						1	2									1							
瀬戸	2									2																
春日井	2		1							1																
小牧	9									6											1	1				
西枇杷島	2						1												1							
江南	3						1			2																
犬山																										
一宮	5							1		4																
稲沢																										
津島	13					2	4			7																
蟹江	1									1																
半田	3		3																							
東海	2									2																
知多	2									1												1				
常滑																										
中部空港	5		1							1					1	2										
三河部	41	1	1			2			3	13		2	2						14		2	1				
刈谷	2								1	1																
碧南	6					1				1										3						
安城	4									1										3						
西尾	1									1																
岡崎	10								2	5			1								1	1				
豊田	7									3				2						2						
足助																										
設楽																										
新城	2									1										1						
豊川	1																									
蒲郡	1		1																							
豊橋	7	1																		4		1				
田原																										

作成所属 刑事総務課

月 表

29 重要犯罪 重要窃盗犯 罪種（手口）別 認知・検挙件数・検挙人員（前年比）

（各年4月）

罪種・手口	認知件数				検挙件数				検挙率			検挙人員				うち) 少年			
	令和5年	令和4年	増減比較		令和5年	令和4年	増減比較		令和5年 (%)	令和4年 (%)	増減 (P)	令和5年	令和4年	増減比較		令和5年	令和4年	増減比較	
			件数	率(%)			件数	率(%)						人数	率(%)			人数	率(%)
重要犯罪	68	39	29	74.4	45	40	5	12.5	66.2	102.6	-36.4	45	38	7	18.4	7	11	-4	-36.4
殺人	9	3	6	200.0	5	3	2	66.7	55.6	100.0	-44.4	4	2	2	100.0		1	-1	-100.0
強盗	11	2	9	450.0	5	10	-5	-50.0	45.5	500.0	-454.5	8	12	-4	-33.3	1	6	-5	-83.3
強盗殺人			±0	…			±0	…			±0			±0	…			±0	…
強盗傷人	7	1	6	600.0	3	5	-2	-40.0	42.9	500.0	-457.1	6	11	-5	-45.5	1	6	-5	-83.3
強盗・強制性交等			±0	…		1	-1	-100.0			±0			±0	…			±0	…
強盗・準強盗	4	1	3	300.0	2	4	-2	-50.0	50.0	400.0	-350.0	2	1	1	100.0			±0	…
放火	3	4	-1	-25.0	4	1	3	300.0	133.3	25.0	108.3	1	1	±0	±0			±0	…
強制性交等	14	9	5	55.6	14	8	6	75.0	100.0	88.9	11.1	13	10	3	30.0	2	2	±0	±0
略取誘拐・人身売買	4	1	3	300.0	3	1	2	200.0	75.0	100.0	-25.0	5	1	4	400.0	3		3	…
強制わいせつ	27	20	7	35.0	14	17	-3	-17.6	51.9	85.0	-33.1	14	12	2	16.7	1	2	-1	-50.0
重要窃盗犯	273	266	7	2.6	76	106	-30	-28.3	27.8	39.8	-12.0	32	32	±0	±0	1		1	…
侵入窃盗	222	188	34	18.1	65	99	-34	-34.3	29.3	52.7	-23.4	27	29	-2	-6.9	1		1	…
住宅対象	99	84	15	17.9	31	19	12	63.2	31.3	22.6	8.7	11	5	6	120.0			±0	…
住宅対象以外	123	104	19	18.3	34	80	-46	-57.5	27.6	76.9	-49.3	16	24	-8	-33.3	1		1	…
うち) 事務所荒し	14	22	-8	-36.4	4	13	-9	-69.2	28.6	59.1	-30.5	1	4	-3	-75.0			±0	…
うち) 出店荒し	27	27	±0	±0	8	23	-15	-65.2	29.6	85.2	-55.6	5	7	-2	-28.6	1		1	…
自動車盗	42	75	-33	-44.0	10	5	5	100.0	23.8	6.7	17.1	4	3	1	33.3			±0	…
ひったくり	1	1	±0	±0	1	1	±0	±0	100.0	100.0	±0	1		1	…			±0	…
すり	8	2	6	300.0		1	-1	-100.0		50.0	-50.0			±0	…			±0	…

注 侵入盗の「住宅対象」とは、空き巣、忍込み及び居空きをいう。

作成所属 刑事総務課

30 窃盗犯 手口別 認知・検挙件数・検挙人員（前年比）

（各年4月）

手口	認知件数						検挙件数				検挙率			検挙人員				うち) 少年			
	構成比 (%)	令和5年	令和4年	増減比較		令和5年	令和4年	増減比較		令和5年 (%)	令和4年 (%)	増減 (P)	令和5年	令和4年	増減比較		令和5年	令和4年	増減比較		
				件数	率 (%)			件数	率 (%)						人数	率 (%)			人数	率 (%)	
総数	100.0	2,274	2,019	255	12.6	621	683	-62	-9.1	27.3	33.8	-6.5	408	451	-43	-9.5	45	41	4	9.8	
侵入盗	9.8	222	188	34	18.1	65	99	-34	-34.3	29.3	52.7	-23.4	27	29	-2	-6.9	1	1	1	...	
空き巣	3.0	68	58	10	17.2	17	13	4	30.8	25.0	22.4	2.6	7	4	3	75.0			±0	...	
忍込み	1.1	24	20	4	20.0	11	6	5	83.3	45.8	30.0	15.8	3	1	2	200.0			±0	...	
居空き	0.3	7	6	1	16.7	3		3	...	42.9		42.9	1		1	...			±0	...	
A T M破り				±0	...			±0	...			±0			±0	...			±0	...	
金庫破り	0.2	4	11	-7	-63.6		2	-2	-100.0		18.2	-18.2		1	-1	-100.0			±0	...	
旅館荒し				±0	...			±0	...			±0			±0	...			±0	...	
官公署荒し			1	-1	-100.0			±0	...			±0			±0	...			±0	...	
学校荒し	0.3	6		6	...	8	1	7	700.0	133.3		133.3		1	-1	-100.0			±0	...	
病院荒し	0.5	12	6	6	100.0			±0	...			±0			±0	...			±0	...	
給油所荒し			1	-1	-100.0			±0	...			±0			±0	...			±0	...	
事務所荒し	0.6	14	22	-8	-36.4	4	13	-9	-69.2	28.6	59.1	-30.5	1	4	-3	-75.0			±0	...	
出店荒し	1.2	27	27	±0	±0	8	23	-15	-65.2	29.6	85.2	-55.6	5	7	-2	-28.6	1		1	...	
工場荒し	0.1	2	3	-1	-33.3	2	3	-1	-33.3	100.0	100.0	±0	2		2	...			±0	...	
更衣室荒し	0.1	2		2	...	2	1	1	100.0	100.0		100.0		1	-1	-100.0			±0	...	
倉庫荒し	0.8	18	11	7	63.6	4	8	-4	-50.0	22.2	72.7	-50.5	2	4	-2	-50.0			±0	...	
その他	1.7	38	22	16	72.7	6	29	-23	-79.3	15.8	131.8	-116.0	6	6	±0	±0			±0	...	
乗り物盗	36.9	838	670	168	25.1	57	44	13	29.5	6.8	6.6	0.2	30	31	-1	-3.2	12	11	1	9.1	
自動車盗	1.8	42	75	-33	-44.0	10	5	5	100.0	23.8	6.7	17.1	4	3	1	33.3			±0	...	
オートバイ盗	1.9	43	33	10	30.3	5	1	4	400.0	11.6	3.0	8.6	1		1	...	1		1	...	
自転車盗	33.1	753	562	191	34.0	42	38	4	10.5	5.6	6.8	-1.2	25	28	-3	-10.7	11	11	±0	±0	
非侵入盗	53.4	1,214	1,161	53	4.6	499	540	-41	-7.6	41.1	46.5	-5.4	351	391	-40	-10.2	32	30	2	6.7	
職権盗	0.0	1	9	-8	-88.9	4	18	-14	-77.8	400.0	200.0	200.0		3	-3	-100.0			±0	...	
慶弔盗				±0	...			±0	...			±0			±0	...			±0	...	
追出し盗				±0	...		1	-1	-100.0			±0			±0	...			±0	...	
買物盗	0.2	5	1	4	400.0	1	1	-1	-100.0		100.0	-100.0		1	-1	-100.0			±0	...	
訪問盗	0.2	4	1	3	300.0	1		1	...	25.0		25.0			±0	...			±0	...	
払出盗	1.1	24	17	7	41.2	13	17	-4	-23.5	54.2	100.0	-45.8		2	-2	-100.0			±0	...	
A T Mねらい				±0	...			±0	...			±0			±0	...			±0	...	
窓口ねらい				±0	...			±0	...			±0			±0	...			±0	...	
途中ねらい				±0	...			±0	...			±0			±0	...			±0	...	
室内ねらい	0.2	5	2	3	150.0	1		1	...	20.0		20.0			±0	...			±0	...	
客室ねらい				±0	...			±0	...			±0			±0	...			±0	...	
病室ねらい	0.0	1	2	-1	-50.0			±0	...			±0			±0	...			±0	...	
ひったくり	0.0	1	1	±0	±0	1	1	±0	±0	100.0	100.0	±0	1		1	...			±0	...	
すり	0.4	8	2	6	300.0		1	-1	-100.0		50.0	-50.0			±0	...			±0	...	
置引き	1.8	41	57	-16	-28.1	9	15	-6	-40.0	22.0	26.3	-4.4	7	18	-11	-61.1	1	2	-1	-50.0	
仮睡者ねらい	0.2	4	3	1	33.3			±0	...			±0			±0	...			±0	...	
車上ねらい	4.7	108	117	-9	-7.7	27	10	17	170.0	25.0	8.5	16.5	4	2	2	100.0	1		1	...	
部品ねらい	4.0	90	127	-37	-29.1	2	5	-3	-60.0	2.2	3.9	-1.7	2	3	-1	-33.3	1		1	...	
脱衣場ねらい	0.4	9	8	1	12.5			±0	...			±0			±0	...			±0	...	
自動販売機ねらい	1.1	26	18	8	44.4		1	-1	-100.0		5.6	-5.6			±0	...			±0	...	
色情ねらい	0.7	15	24	-9	-37.5	3	4	-1	-25.0	20.0	16.7	3.3	3	2	1	50.0	1		1	...	
工事場ねらい	1.3	30	28	2	7.1	4	2	2	100.0	13.3	7.1	6.2	3	1	2	200.0			±0	...	
万引き	20.2	459	439	20	4.6	325	321	4	1.2	70.8	73.1	-2.3	249	263	-14	-5.3	23	23	±0	±0	
職場ねらい	2.1	47	24	23	95.8	12	12	±0	±0	25.5	50.0	-24.5	8	7	1	14.3	1		1	...	
同居ねらい	0.1	2	3	-1	-33.3		4	-4	-100.0		133.3	-133.3		5	-5	-100.0			±0	...	
さい銭ねらい	0.4	10	12	-2	-16.7	3	25	-22	-88.0	30.0	208.3	-178.3	1	5	-4	-80.0			±0	...	
その他	14.2	324	266	58	21.8	94	102	-8	-7.8	29.0	38.3	-9.3	73	79	-6	-7.6	4	5	-1	-20.0	

作成所属 刑事総務課

3 1 特別法犯 違反法令別 取締件数・検挙件数・検挙人員（前年比）

（各年4月）

違反法令	取締件数										検挙人員									
	構成比 (%)	令和5年		令和4年		うち) 検挙件数				構成比 (%)	令和5年		令和4年		うち) 少年					
		増減比較 件数	率 (%)	増減比較 件数	率 (%)	令和5年	令和4年	増減比較 件数	率 (%)		増減比較 人数	率 (%)	令和5年	令和4年	増減比較 人数	率 (%)				
																	令和5年	令和4年	令和5年	令和4年
総数	100.0	418	333	85	25.5	411	333	78	23.4	100.0	357	295	62	21.0	43	30	13	43.3		
公職選挙法				±0	...			±0	...				±0	...			±0	...		
外国人登録法				±0	...			±0	...				±0	...			±0	...		
入管法	8.9	37	40	-3	-7.5	30	40	-10	-25.0	4.8	17	21	-4	-19.0			±0	...		
軽犯罪法	12.7	53	54	-1	-1.9	53	54	-1	-1.9	15.4	55	62	-7	-11.3	8	11	-3	-27.3		
迷惑防止条例	10.5	44	30	14	46.7	44	30	14	46.7	9.2	33	24	9	37.5	5	3	2	66.7		
暴力団員不当行為防止法				±0	...			±0	...				±0	...			±0	...		
ストーカー規制法	1.0	4	2	2	100.0	4	2	2	100.0	0.6	2	2	±0	±0			±0	...		
DV法				±0	...			±0	...				±0	...			±0	...		
特殊開錠用具所持禁止法	0.2	1	1	±0	±0	1	1	±0	±0				±0	...			±0	...		
暴力団排除条例	0.2	1		±0	...	1		±0	...				±0	...			±0	...		
私事性的画像被害防止法				±0	...			±0	...				±0	...			±0	...		
自転車競技法				±0	...			±0	...				±0	...			±0	...		
競馬法				±0	...			±0	...				±0	...			±0	...		
モーターボート競走法				±0	...			±0	...				±0	...			±0	...		
小型自動車競走法				±0	...			±0	...				±0	...			±0	...		
風管適正化法	4.8	20		20	...	20		20	...	3.6	13	2	11	550.0			±0	...		
売春防止法	0.2	1	6	-5	-83.3	1	6	-5	-83.3	0.3	1	12	-11	-91.7	1		1	...		
児童福祉法				-1	-100.0			-1	-100.0				-1	-100.0		1	-1	-100.0		
青少年保護育成条例	4.5	19	8	11	137.5	19	8	11	137.5	3.9	14	8	6	75.0	4		4	...		
児童買春・児童ポルノ法	9.6	40	34	6	17.6	40	34	6	17.6	9.8	35	30	5	16.7	15	11	4	36.4		
出会い系サイト規制法				±0	...			±0	...				±0	...			±0	...		
出資法	0.2	1		1	...	1		1	...				±0	...			±0	...		
貸金業法				±0	...			±0	...				±0	...			±0	...		
犯罪収益移転防止法	5.0	21	20	1	5.0	21	20	1	5.0	5.3	19	19	±0	±0			±0	...		
関税法				±0	...			±0	...				±0	...			±0	...		
銃刀法	4.8	20	13	7	53.8	20	13	7	53.8	5.0	18	8	10	125.0		1	-1	-100.0		
狩猟法				±0	...			±0	...				±0	...			±0	...		
火薬類取締法				±0	...			±0	...				±0	...			±0	...		
麻薬等取締法	1.9	8	6	2	33.3	8	6	2	33.3	1.4	5	5	±0	±0			±0	...		
あへん法				±0	...			±0	...				±0	...			±0	...		
大麻取締法	7.9	33	23	10	43.5	33	23	10	43.5	8.7	31	17	14	82.4	8	1	7	700.0		
覚醒剤取締法	12.4	52	59	-7	-11.9	52	59	-7	-11.9	11.8	42	42	±0	±0			±0	...		
医薬品医療機器等法	0.7	3		3	...	3		3	...	2.0	7		7	...			±0	...		
毒劇物法	0.2	1	2	-1	-50.0	1	2	-1	-50.0	0.3	1	1	±0	±0			±0	...		
麻薬等特例法	0.7	3	2	1	50.0	3	2	1	50.0	0.8	3	2	1	50.0			±0	...		
廃棄物処理法	8.6	36	7	29	414.3	36	7	29	414.3	11.8	42	11	31	281.8	2	2	±0	±0		
狂犬病予防法				±0	...			±0	...				±0	...			±0	...		
労働基準法			1	-1	-100.0		1	-1	-100.0			2	-2	-100.0			±0	...		
職業安定法			3	-3	-100.0		3	-3	-100.0			6	-6	-100.0			±0	...		
労働者派遣法				±0	...			±0	...				±0	...			±0	...		
特定商取引法				±0	...			±0	...				±0	...			±0	...		
商標法	0.7	3	2	1	50.0	3	2	1	50.0	0.8	3	2	1	50.0			±0	...		
電波法	0.2	1		1	...	1		1	...	0.3	1		1	...			±0	...		
不正アクセス禁止法	0.2	1	1	±0	±0	1	1	±0	±0				±0	...			±0	...		
著作権法	0.7	3	3	±0	±0	3	3	±0	±0	0.8	3	3	±0	±0			±0	...		
屋外広告物法	0.2	1	1	±0	±0	1	1	±0	±0	0.3	1	1	±0	±0			±0	...		
その他	2.6	11	14	-3	-21.4	11	14	-3	-21.4	3.1	11	13	-2	-15.4			±0	...		

作成所属 刑事総務課