

統計編

1.外来患者受診者数

(1)医科

(平成30年度)

区分	月別		4	5	6	7	8	9	10	11	12	1	2	3	合計	前年 (29年度)	同比 (%)			
	4	5	月	月	月	月	月	月	月	月	月	月	月	月						
一般	新患	男	118	87	70	65	68	34	63	50	57	45	53	29	739					
		女	87	45	40	52	49	38	34	31	42	26	30	26	500					
	再来	男	1,955	2,080	1,983	2,269	2,422	1,774	2,300	2,135	2,113	1,905	1,977	1,780	24,693					
		女	1,135	1,248	1,210	1,226	1,421	1,067	1,298	1,262	1,179	1,102	1,192	1,067	14,407					
計		3,295	3,460	3,303	3,612	3,960	2,913	3,695	3,478	3,391	3,078	3,252	2,902	40,339	38,955	104				
(はるひ)	新患	男	0	4	0	0	0	0	0	0	0	1	0	0	5					
		女	0	0	0	0	0	0	0	1	0	0	0	0	1					
	再来	男	9	19	16	12	16	12	18	12	19	11	24	12	180					
		女	4	3	2	3	3	2	2	4	11	4	5	2	45					
計		13	26	18	15	19	14	20	17	30	16	29	14	231	261	89				
(養 楽)	新患	男	0	0	0	0	0	0	0	0	0	0	0	0	0					
		女	0	0	0	0	0	0	0	0	0	0	0	0	0					
	再来	男	0	0	0	0	0	0	0	0	0	0	0	0	0					
		女	0	0	0	0	0	0	0	0	0	0	0	0	0					
計		0	0	0	0	0	0	0	0	0	0	0	0	0	0	-				
(職 訓)	新患	男	0	0	0	0	0	0	0	0	0	0	0	0	0					
		女	0	0	0	0	0	0	0	0	0	0	0	0	0					
	再来	男	0	0	0	0	0	0	0	0	0	0	0	0	0					
		女	0	0	0	0	0	0	0	0	0	0	0	0	0					
計		0	0	0	0	0	0	0	0	0	0	0	0	0	5	0				
コロニー内 施設計	新患	男	0	4	0	0	0	0	0	0	0	1	0	0	5					
		女	0	0	0	0	0	0	0	1	0	0	0	0	1					
	再来	男	9	19	16	12	16	12	18	12	19	11	24	12	180					
		女	4	3	2	3	3	2	2	4	11	4	5	2	45					
計		13	26	18	15	19	14	20	17	30	16	29	14	231	266	87				
職員	新患	男	0	0	0	0	0	0	0	0	0	0	0	0	0					
		女	0	0	0	0	0	0	0	1	0	0	0	0	1					
	再来	男	10	8	6	4	4	7	6	2	6	3	8	7	71					
		女	3	3	5	5	5	3	4	5	10	7	10	11	71					
計		13	11	11	9	9	10	10	8	16	10	18	18	143	168	85				
職員 家族	新患	男	0	0	0	0	0	0	0	0	0	0	0	0	0					
		女	0	0	0	0	0	0	0	0	0	0	0	0	0					
	再来	男	0	0	0	0	0	0	0	0	0	0	0	0	0					
		女	0	0	0	0	0	0	0	0	0	0	0	0	0					
計		0	0	0	0	0	0	0	0	0	0	0	0	0	0	-				
合計	新患	男	118	91	70	65	68	34	63	50	57	46	53	29	744		633	117.5		
		女	87	45	40	52	49	38	34	33	42	26	30	26	502				422	119.0
	再来	男	1,974	2,107	2,005	2,285	2,442	1,793	2,324	2,149	2,138	1,919	2,009	1,799	24,944				24,147	103.3
		女	1,142	1,254	1,217	1,234	1,429	1,072	1,304	1,271	1,200	1,113	1,207	1,080	14,523				14,187	102.4
計		3,116	3,361	3,222	3,519	3,871	2,865	3,628	3,420	3,338	3,032	3,216	2,879	39,467	38,334	103.0				
合計		3,321	3,497	3,332	3,636	3,988	2,937	3,725	3,503	3,437	3,104	3,299	2,934	40,713	39,389	103.4				
診療日数		20	21	21	21	23	18	22	21	19	19	19	20	244	244	100.0				
一日平均		166	167	159	173	173	163	169	167	181	163	174	147	167	161.4	103.4				
一月平均		3,321	3,409	3,383	3,447	3,555	3,452	3,491	3,492	3,486	3,448	3,434	3,393	3,393	3,282.4	103.4				

(2)歯科

(平成30年度)

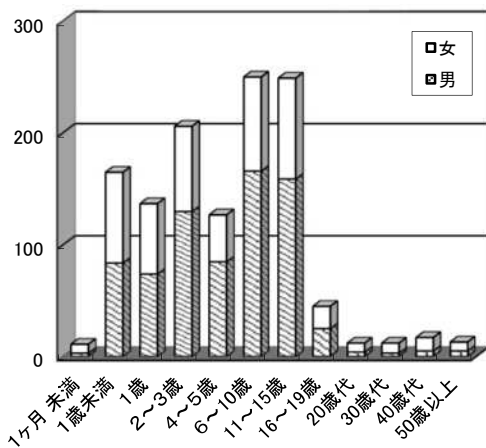
区分		月別	4月	5月	6月	7月	8月	9月	10月	11月	12月	1月	2月	3月	合計	前年 (29年度)	同比 (%)
一般	新患	男	5	8	7	4	4	2	5	5	1	3	20	4	68		
	新患	女	5	5	1	3	1	4	2	1	2	5	7	0	36		
	再来	男	284	254	231	265	280	232	291	274	254	268	240	191	3,064		
	再来	女	170	169	178	134	178	140	172	154	176	164	150	121	1,906		
	計		464	436	417	406	463	378	470	434	433	440	417	316	5,074	5,121	99
(こぼと)	新患	男	0	0	0	1	0	0	0	0	0	0	0	0	1		
	新患	女	0	0	0	0	0	0	0	0	0	0	0	0	0		
	再来	男	28	32	20	25	30	29	33	36	30	27	27	19	336		
	再来	女	26	28	31	25	28	32	56	36	35	33	35	25	390		
	計		54	60	51	51	58	61	89	72	65	60	62	44	727	730	100
(はるひ)	新患	男	0	1	1	1	3	0	0	0	0	1	0	0	7		
	新患	女	0	0	0	0	0	0	0	1	0	1	0	0	2		
	再来	男	2	0	0	2	6	1	1	1	1	3	1	1	19		
	再来	女	1	0	0	2	0	0	0	0	0	1	0	0	4		
	計		3	1	1	5	9	1	1	2	1	6	1	1	32	46	70
(養 楽)	新患	男	0	0	0	0	0	0	0	0	0	0	0	0	0		
	新患	女	0	0	0	0	0	0	0	0	0	0	0	0	0		
	再来	男	0	0	0	0	0	0	0	0	0	0	0	0	0		
	再来	女	0	0	0	0	0	0	0	0	0	0	0	0	0		
	計		0	0	0	0	0	0	0	0	0	0	0	0	0	0	-
(職 訓)	新患	男	0	0	0	0	0	0	0	0	0	0	0	0	0		
	新患	女	0	0	0	0	0	0	0	0	0	0	0	0	0		
	再来	男	0	0	0	0	0	0	0	0	0	0	0	0	0		
	再来	女	0	0	0	0	0	0	0	0	0	0	0	0	0		
	計		0	0	0	0	0	0	0	0	0	0	0	0	0	0	-
コロニー内 施設計	新患	男	0	1	1	2	3	0	0	0	0	1	0	0	8		
	新患	女	0	0	0	0	0	0	0	1	0	1	0	0	2		
	再来	男	30	32	20	27	36	30	34	37	31	30	28	20	355		
	再来	女	27	28	31	27	28	32	56	36	35	34	35	25	394		
	計		57	61	52	56	67	62	90	74	66	66	63	45	759	776	98
職員	新患	男	0	0	0	0	0	0	0	0	0	0	0	0	0		
	新患	女	0	0	0	0	0	0	0	0	0	0	0	0	0		
	再来	男	0	0	0	0	0	0	0	0	0	0	0	0	0		
	再来	女	0	0	0	0	0	0	0	0	0	0	0	0	0		
	計		0	0	0	0	0	0	0	0	0	0	0	0	0	0	-
職員 家族	新患	男	0	0	0	0	0	0	0	0	0	0	0	0	0		
	新患	女	0	0	0	0	0	0	0	0	0	0	0	0	0		
	再来	男	0	0	0	0	0	0	0	0	0	0	0	0	0		
	再来	女	0	0	0	0	0	0	0	0	0	0	0	0	0		
	計		0	0	0	0	0	0	0	0	0	0	0	0	0	0	-
合計	新患	男	5	9	8	6	7	2	5	5	1	4	20	4	76	77	98.7
	新患	女	5	5	1	3	1	4	2	2	2	6	7	0	38	46	82.6
	再来	男	314	286	251	292	316	262	325	311	285	298	268	211	3,419	3,501	97.7
	再来	女	197	197	209	161	206	172	228	190	211	198	185	146	2,300	2,273	101.2
	計		511	483	460	453	522	434	553	501	496	496	453	357	5,719	5,774	99.0
	合計		521	497	469	462	530	440	560	508	499	506	480	361	5,833	5,897	98.9
診療日数			20	21	21	21	23	18	22	21	19	19	19	20	244	244	100.0
一日平均			26	24	22	22	23	24	25	24	26	27	25	18	24	24.2	98.9
一月平均			521	509	496	487	496	487	497	498	498	499	497	486	486	491.4	98.9

2. 外来初診時年齢別（一般外来新患者のみ）

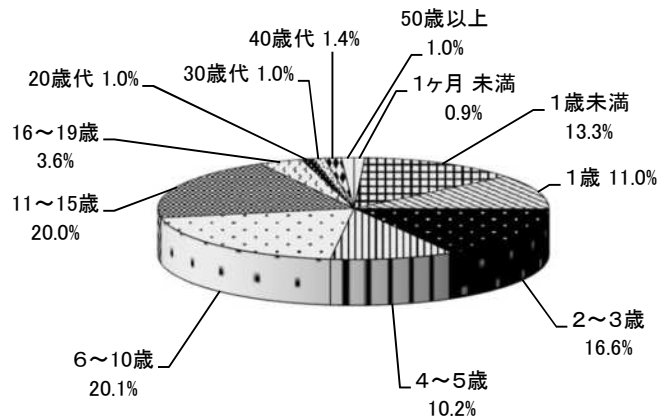
（平成30年度）

年齢区分		1ヶ月未満	1歳未満	1歳	2～3歳	4～5歳	6～10歳	11～15歳	16～19歳	20歳代	30歳代	40歳代	50歳以上	計	構成比(%)
医科	男	3	84	74	130	85	166	159	25	4	3	5	5	743	59.7
	女	8	81	63	76	42	84	90	20	8	9	12	8	501	40.3
	計	11	165	137	206	127	250	249	45	12	12	17	13	1,244	100.0
構成比(%)		0.9	13.3	11.0	16.6	10.2	20.1	20.0	3.6	1.0	1.0	1.4	1.0	100.0	
年齢区分		1ヶ月未満	1歳未満	1歳	2～3歳	4～5歳	6～10歳	11～15歳	16～19歳	20歳代	30歳代	40歳代	50歳以上	計	構成比(%)
歯科	男			2	5	4	13	7	9	5	2	6	1	54	62.1
	女			3	6		7	5	4	4	1	2	1	33	37.9
	計	0	0	5	11	4	20	12	13	9	3	8	2	87	100.0
構成比(%)		0.0	0.0	5.7	12.6	4.6	23.0	13.8	14.9	10.3	3.4	9.2	2.3	100.0	

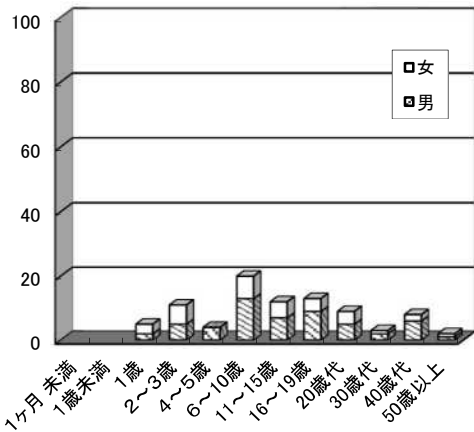
医科外来 年齢区分別の分布



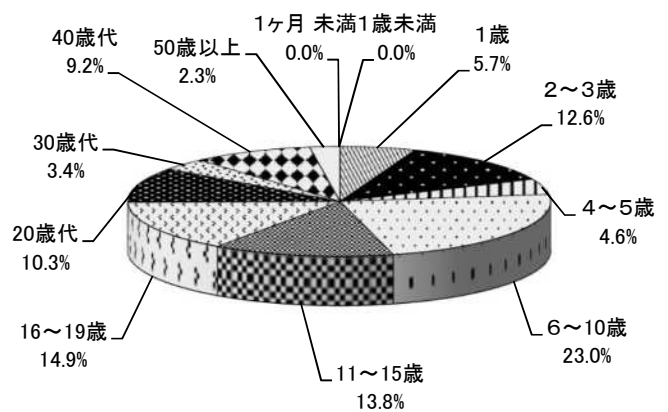
医科外来 年齢別区分の割合



歯科外来 年齢区分別の分布



歯科外来 年齢区分別の割合



4. 入院患者状況

(平成30年度)

区分 \ 月別	30年										31年			計
	4月	5月	6月	7月	8月	9月	10月	11月	12月	1月	2月	3月		
病床数	175	175	175	175	175	175	175	175	175	175	175	175	-	
稼働病床数	140	140	140	140	140	140	140	140	140	140	140	140	-	
入院患者延数	123	161	113	127	161	133	137	125	128	107	98	31	1,444	
	2,370	2,497	2,518	2,811	2,986	2,588	2,852	2,824	2,611	2,713	2,565	1,995	31,330	
入院患者数	28	29	25	30	34	32	32	27	33	22	23	12	327	
	189	195	188	207	245	191	220	203	173	177	177	134	2,299	
退院患者数	22	33	23	34	30	30	38	27	31	26	25	8	327	
	194	184	193	196	250	192	213	203	187	164	181	155	2,312	
うち (死亡退院数)	0	0	1	0	0	0	0	0	2	0	0	0	3	
一日平均 患者数	4.1	5.2	3.8	4.1	5.2	4.4	4.4	4.2	4.1	3.5	3.5	1.0	4.0	
	79.0	80.5	83.9	90.7	96.3	86.3	92.0	94.1	84.2	87.5	91.6	64.4	85.8	

(注) 上段は短期介護入所者の数である。

5. 病棟利用状況

(平成30年度)

区分 月別	東3階病棟			西3階病棟			東4階病棟			西4階病棟			西5階病棟			小児心療科病棟			合 計			前年延数 (29年)	同比 (%)			
	内科系混合病棟:0床			内科系混合病棟:30床			外科系病棟:30床			精神科系病棟:25床			整形外科内科系混合病棟:35床			精神科系病棟:20床			140床							
	入院	退院	延数	入院	退院	延数	入院	退院	延数	入院	退院	延数	入院	退院	延数	入院	退院	延数	入院	退院	延数			入院	退院	延数
4月	0	0	0	0	1	0	3	1	0	0	0	0	1	0	0	0	0	0	0	0	0	4	2	0	2,371	100.0
	0	0	0	72	72	787	49	52	659	19	14	368	44	54	490	5	2	66	189	194	2,370					
5月	0	0	0	2	1	0	2	4	0	0	0	0	1	2	0	0	0	0	5	7	0	5	7	0	2,333	107.0
	0	0	0	74	74	796	46	48	549	16	19	412	53	42	591	6	1	149	195	184	2,497					
6月	0	0	0	2	0	0	3	1	0	0	0	0	0	2	0	0	0	0	5	3	0	5	3	0	2,135	117.9
	0	0	0	79	81	795	50	53	466	17	19	345	39	39	651	3	1	261	188	193	2,518					
7月	0	0	0	0	0	0	2	2	0	0	0	0	1	1	0	0	0	0	3	3	0	3	3	0	2,303	122.1
	0	0	0	76	77	815	66	53	615	22	20	400	41	42	671	2	4	310	207	196	2,811					
8月	0	0	0	1	2	0	3	4	0	0	0	0	2	2	0	0	0	0	6	8	0	6	8	0	2,458	121.5
	0	0	0	97	95	843	63	69	740	19	22	379	58	59	680	8	5	344	245	250	2,986					
9月	0	0	0	1	2	0	4	3	0	1	0	0	0	0	0	0	1	0	6	6	0	6	6	0	2,154	120.1
	0	0	0	75	76	753	56	60	595	18	15	363	39	40	511	3	1	366	191	192	2,588					
10月	0	0	0	2	1	0	2	2	0	0	0	0	3	2	0	0	0	0	7	5	0	7	5	0	2,214	128.8
	0	0	0	73	73	829	77	70	643	21	24	397	47	44	612	2	2	371	220	213	2,852					
11月	0	0	0	1	4	0	3	3	0	0	0	0	1	1	0	0	0	0	5	8	0	5	8	0	2,285	123.6
	0	0	0	83	79	844	50	57	622	17	16	336	50	49	607	3	2	415	203	203	2,824					
12月	0	0	0	0	2	0	3	3	0	0	0	0	0	0	0	0	0	0	3	5	0	3	5	0	2,173	120.2
	0	0	0	67	69	741	43	44	529	21	18	351	39	47	587	3	9	403	173	187	2,611					
1月	0	0	0	1	3	0	3	2	0	0	0	0	1	1	0	0	0	0	5	6	0	5	6	0	2,151	126.1
	0	0	0	59	58	750	44	39	568	21	24	405	45	41	620	8	2	370	177	164	2,713					
2月	0	0	0	1	2	0	2	3	0	1	0	0	3	1	0	0	1	0	7	7	0	7	7	0	2,115	121.3
	0	0	0	64	60	701	41	49	599	18	18	329	53	50	630	1	4	306	177	181	2,565					
3月	0	0	0	0	2	0	2	0	0	0	0	0	0	0	0	0	0	0	2	2	0	2	2	0	2,368	84.2
	0	0	0	64	60	701	58	73	808	10	14	259	0	0	0	2	8	227	134	155	1,995					
合計	0	0	0	11	20	0	32	28	0	2	0	0	13	12	0	0	2	0	58	62	0	58	62	0	27,060	115.8
	0	0	0	883	874	9,355	643	667	7,393	219	223	4,344	508	507	6,650	46	41	3,588	2,299	2,312	31,330					
構成比(%)	0.0	0.0	0.0	38.4	37.8	29.9	28.0	28.8	23.6	9.5	9.6	13.9	1.9	21.9	21.2	0.2	0.2	13.3	100.0	100.0	100.0					
平均在院日数	0.0			9.5			9.8			18.6			11.8			79.7			12.3							
繰越	0			5			2			6			18			6			37							
前年度	0	0	0	763	758	9,122	587	592	7,124	195	191	4,025	519	522	6,789	0	0	0	2,064	2,063	27,060					
同比(%)	0.0	0.0	0.0	115.7	115.3	102.6	109.5	112.7	103.8	112.3	116.8	107.9	97.9	97.1	98.0	-	-	-	111.4	112.1	115.8					

1. 延数(延べ患者数): 毎日24時現在に在院した患者数に、当日の退院患者数を加えたもの。
2. 入院・退院欄の上段は、転棟患者数。
3. 短期介護入所者は含まない。

6. 入院患者住所地別

(平成30年度)

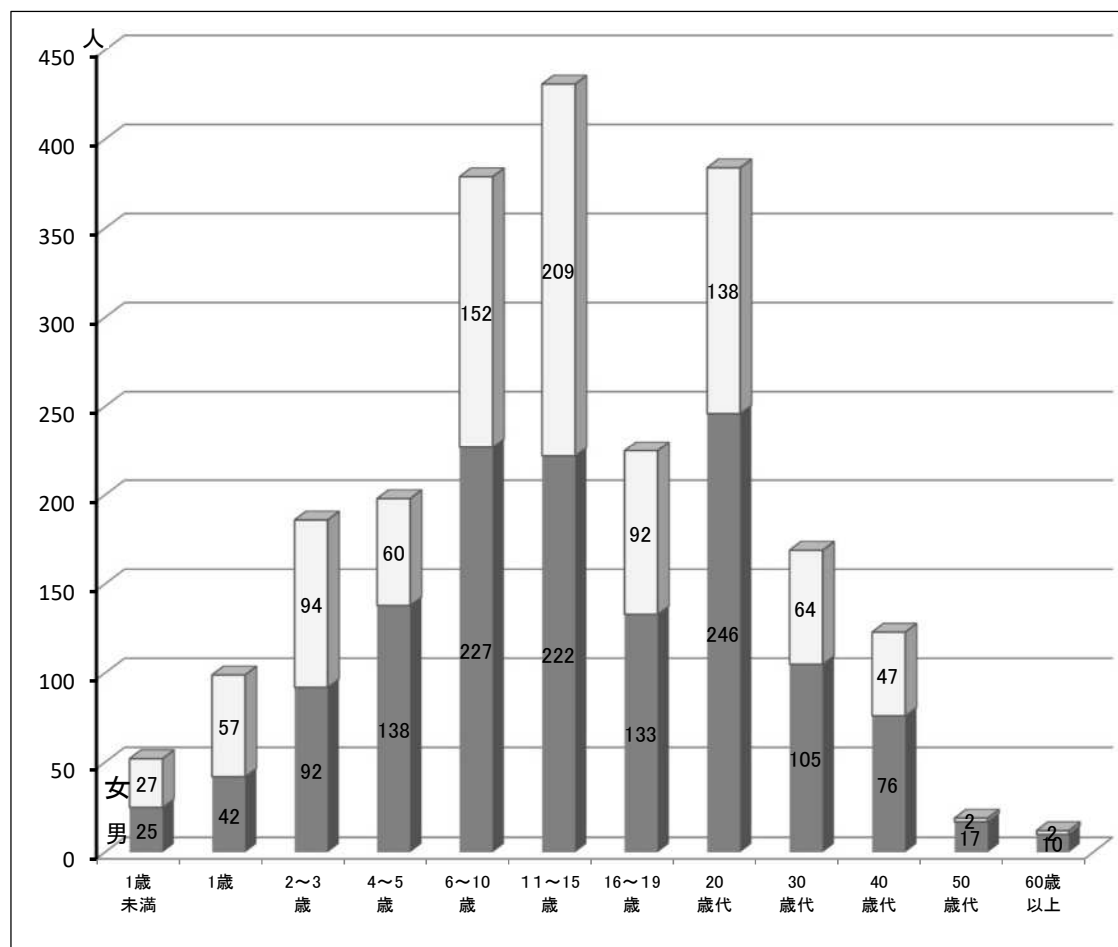
住 所 地	住所番号	患者数	(%)	住 所 地	住所番号	患者数	(%)
総 数		2,277	100.0	知 立 市	23225	3	0.1
県 内 : 計		1,964	86.3	尾 張 旭 市	23226	62	2.7
(名古屋:計)		359	15.8	高 浜 市	23227	1	0.0
千 種 区	23101	26	1.1	岩 倉 市	23228	7	0.3
東 区	23102	10	0.4	豊 明 市	23229	4	0.2
北 区	23103	38	1.7	日 進 市	23230	13	0.6
西 区	23104	51	2.2	田 原 市	23231	2	0.1
中 村 区	23105	8	0.4	愛 西 市	23232	11	0.5
中 区	23106	3	0.1	清 須 市	23233	11	0.5
昭 和 区	23107	4	0.2	北 名 古 屋 市	23234	53	2.3
瑞 穂 区	23108	3	0.1	弥 富 市	23235	4	0.2
熱 田 区	23109	15	0.7	み よ し 市	23236	12	0.5
中 川 区	23110	32	1.4	あ ま 市	23237	29	1.3
港 区	23111	38	1.7	長 久 手 市	23238	4	0.2
南 区	23112	8	0.4	郡 部 : 計		53	2.3
守 山 区	23113	81	3.6	愛 知 郡	23300	8	0.4
緑 区	23114	12	0.5	西 春 日 井 郡	23340	4	0.2
名 東 区	23115	18	0.8	丹 羽 郡	23360	14	0.6
天 白 区	23116	12	0.5	海 部 郡	23420	10	0.4
(尾張部:計)		1,323	—	知 多 郡	23440	16	0.7
(三河部:計)		282	—	幡 豆 郡	23480		
市 部 : 計		1,552	68.2	宝 飯 郡	23600		
豊 橋 市	23201	26	1.1	額 田 郡	23500		
岡 崎 市	23202	37	1.6	北 設 楽 郡	23560	1	0.0
一 宮 市	23203	168	7.4	県 外 : 計		313	13.7
瀬 戸 市	23204	129	5.7	東 京 都	13000	1	0.1
半 田 市	23205	20	0.9	神 奈 川 県	14000	1	0.1
春 日 井 市	23206	391	17.2	福 井 県	18000	3	0.2
豊 川 市	23207	9	0.4	長 野 県	20000	9	0.5
津 島 市	23208	12	0.5	岐 阜 県	21000	258	13.1
碧 南 市	23209	4	0.2	静 岡 県	22000	1	0.1
刈 谷 市	23210	4	0.2	三 重 県	24000	40	1.8
豊 田 市	23211	147	6.5				
安 城 市	23212	17	0.7				
西 尾 市	23213	16	0.7				
蒲 郡 市	23214	2	0.1				
犬 山 市	23215	80	3.5				
常 滑 市	23216						
江 南 市	23217	77	3.4				
小 牧 市	23219	159	7.0				
稲 沢 市	23220	14	0.6				
新 城 市	23221	1	0.0				
東 海 市	23222	7	0.3				
大 府 市	23223	6	0.3				
知 多 市	23224	10	0.4				

7. 入院時年齢別

(平成30年度)

区分	年齢別	1歳未満	1歳	2～3歳	4～5歳	6～10歳	11～15歳	16～19歳	20歳代	30歳代	40歳代	50歳代	60歳以上	計	構成比(%)
入院	男	25	42	92	138	227	222	133	246	105	76	17	10	1,333	58.5
	女	27	57	94	60	152	209	92	138	64	47	2	2	944	41.5
	計	52	99	186	198	379	431	225	384	169	123	19	12	2,277	100.0
構成比(%)		2.3	4.3	8.2	8.7	16.6	18.9	9.9	16.9	7.4	5.4	0.8	0.5	100.0	

入院時年齢別の男女分布図



8. 外来初診時および入院患者の退院時、疾病・傷害別患者数

(1) 医科(外来初診時医科一般患者1,244名及び退院患者2,292名の病名について)

(平成30年度)

	外来 初病名	退院時 病名		外来 初病名	退院時 病名
総数	1,244	2,292	F73	最重度知的障害<精神遅滞>	1 4
I. 感染症および寄生虫症	4	40	F79	詳細不明の知的障害<精神遅滞>	93 43
A09 感染症と推定される下痢および胃腸炎	1	3	F80	会話及び言語の特異的発達障害	7 1
A16 呼吸器結核, 細菌学的又は組織学的に確認されていないもの	1		F81	学習能力の特異的発達障害	6
A41 その他の敗血症		33	F82	運動機能の特異的発達障害	13 34
A49 部位不明の細菌感染症	1	2	F83	混合性特異的発達障害	1
B01 水痘[鶏痘]	1		F84	広汎性発達障害	229 168
B94 その他及び詳細不明の感染症及び寄生虫症の続発・後遺症		2	F89	詳細不明の心理的発達障害	3 1
II. 新生物	9	15	F90	多動性障害	51 6
C22 肝及び肝内胆管の悪性新生物<腫瘍>	1		F91	行為障害	6 1
C54 子宮体部の悪性新生物		1	F94	小児<児童>期及び青年期に特異的に発症する社会的機能の障害	13 2
D17 良性脂肪細胞性新生物(脂肪腫を含む)	2		F95	チック障害	4 1
D23 皮膚のその他の良性新生物	1	1	F98	小児<児童>期及び青年期に通常発症するその他の行動及び情緒の障害	7 2
D25 子宮平滑筋腫		1	F99	精神障害, 詳細不明	23
D27 卵巣の良性新生物<腫瘍>	1		VI. 神経系の疾患	48	996
D37 口腔及び消化器の性状不詳又は不明の新生物		2	G00	中枢神経系の炎症性疾患	14
D41 腎尿路の性状不詳又は不明の新生物<腫瘍>	1		G09	中枢神経系の炎症性疾患の続発・後遺症	3
D43 脳及び中枢神経系の性状不詳又は不明の新生物		7	G12	脊髄性筋萎縮症及び関連症候群	50
D46 骨髄異形成症候群	2		G25	その他の錐体外路障害及び異常運動	2
D48 その他及び部位不明の性状不詳又は不明の新生物	3	2	G31	神経系のその他の変性疾患, 他に分類されないもの	15
III. 血液及び造血器の疾患並びに免疫機構の障害	4	1	G37	中枢神経系のその他の脱髄疾患	1 7
D50 鉄欠乏性貧血	1		G40	てんかん	9 24
D64 その他の貧血	2		G41	てんかん重積(状態)	1
D70 無顆粒球症	1		G47	睡眠障害	13 3
D76 リンパ細網組織及び細網組織球組織のその他の明示された疾患		1	G52	その他の脳神経障害	1
IV. 内分泌、栄養および代謝疾患	29	63	G56	上肢の単ニューロパチ<シ>ー	1
E03 その他の甲状腺機能低下症	6		G60	遺伝性及び特発性ニューロパチ<シ>ー	3
E04 その他の非中毒性甲状腺腫	1		G61	炎症性多発(性)ニューロパチ<シ>ー	2
E11 1型<インスリン依存性>糖尿病<IDDM>		1	G70	重症筋無力症及びその他の神経筋障害	1
E23 下垂体機能低下症及びその他の下垂体障害	2	1	G71	原発性筋障害	5 178
E27 その他の副腎障害	1		G80	脳性麻痺	13 543
E28 卵巣機能障害	1		G81	片麻痺	4
E34 その他の内分泌障害	6	4	G82	対麻痺及び四肢麻痺	10
E55 ビタミンD欠乏症	3		G83	その他の麻痺性症候群	3 3
E66 肥満(症)	1	5	G91	水頭症	14
E71 側鎖<分枝鎖>アミノ酸代謝及び脂肪酸代謝障害		2	G93	脳のその他の障害	1 116
E72 その他のアミノ酸代謝障害	3	4	G95	その他の脊髄疾患	3
E75 スフィンゴリピド代謝障害及びその他の脂質蓄積障害		15	G98	神経系のその他の障害, 他に分類されないもの	1
E83 ミネラル<鈣質>代謝障害	1	1	VII. 眼および付属器の疾患	9	0
E86 体液量減少(症)		3	H04	涙器の障害	1
E87 その他の体液, 電解質及び酸塩基平衡障害	3	1	H10	結膜炎	1
E88 その他の代謝障害	1	26	H47	視神経[第2脳神経]及び視(覚)路のその他の障害	1
V. 精神および行動の障害	599	347	H50	その他の斜視	3
F06 脳の損傷及び機能不全並びに身体疾患によるその他の精神障害		12	H53	視覚障害	3
F20 統合失調症	28	7	VIII. 耳および乳様突起の疾患	5	1
F25 統合失調感情障害		3	H61	その他の外耳障害	3 1
F31 双極性感情障害<躁うつ病>	4		H91	その他の難聴	2
F32 うつ病エピソード	3		IX. 循環器系の疾患	4	9
F34 持続性気分[感情]障害	1		I34	非リウマチ性僧帽弁障害	1
F39 詳細不明の気分[感情]障害		16	I49	その他の不整脈	1
F41 その他の不安障害	7		I61	脳内出血	2
F42 強迫性障害<強迫神経症>	3		I72	その他の動脈瘤及び解離	1
F43 重度ストレスへの反応及び適応障害	39		I84	痔核	1
F44 解離性[転換性]障害	7		I85	食道静脈瘤	6
F45 身体表現性障害	8	1	I86	リンパ管及びリンパ節のその他の非感染性障害	1
F48 その他の神経症性障害	1	1	X. 呼吸器系の疾患	22	91
F50 摂食障害	3	3	J00	急性鼻咽頭炎[かぜ]<感冒>	12 1
F51 非器質性睡眠障害	3		J06	多部位及び部位不明の急性上気道感染症	1
F63 習慣及び衝動の障害	1	1	J10	インフルエンザウイルスが分離されたインフルエンザ	1
F70 軽度知的障害(精神遅滞)	19		J11	インフルエンザ, インフルエンザウイルスが分離されないもの	1
F71 中等度知的障害(精神遅滞)	9		J18	肺炎, 病原体不詳	14
F72 重度知的障害(精神遅滞)	6	36	J20	急性気管支炎	2 10

	外来 初病名	退院時 病名		外来 初病名	退院時 病名	
J30	血管運動性鼻炎及びアレルギー性鼻炎<鼻アレルギー>	2	N20	腎結石及び尿管結石	1 2	
J32	慢性副鼻腔炎		N21	下部尿路結石	1	
J38	声帯及び喉頭の疾患,他に分類されないもの	27	N31	神経因性膀胱(機能障害),他に分類されないもの	2	
J39	上気道のその他の疾患	5	N43	精巣<睾丸>水腫及び精液瘤	14 2	
J45	喘息	1	N47	過長包皮,包茎及びかみく嵌>頓包茎	1 1	
J46	喘息発作重積状態	1	N48	陰茎のその他の障害	1	
J96	呼吸不全,他に分類されないもの	3	N82	女性性器を含む瘻	1	
J98	その他の呼吸器障害	1	N84	女性性器のポリープ	1	
X I .消化器系の疾患	127	186	N89	腔のその他の非炎症性障害	1	
K05	歯肉炎及び歯周疾患		N90	外陰及び会陰のその他の非炎症性障害	1	
K13	口唇及び口腔粘膜のその他の疾患	1	X V . 妊娠,分娩及び産じょく<褥>	2	0	
K21	胃食道逆流症	3	O30	多胎妊娠	2	
K22	食道のその他の疾患	4	X VI . 周産期に発生した病態	14	45	
K29	胃炎及び十二指腸炎	1	P07	妊娠期間短縮及び低出産体重に関連する障害,他に分類されないもの	11	24
K30	ディスペプシア(症)	3	P21	出生時仮死	1	
K35	急性虫垂炎	1	P28	周産期に発生したその他の呼吸器病態	1	
K40	そけい<単径>ヘルニア	56	P35	先天性ウイルス疾患	2	
K42	臍ヘルニア	31	P83	胎児及び新生児に特異的な外皮のその他の病態	1	
K44	横隔膜ヘルニア	2	P91	新生児の脳のその他の機能障害	1	18
K51	潰瘍性大腸炎	1	XVII . 先天奇形,変形および染色体異常	149	415	
K56	麻痺性イレウス及び腸閉塞,ヘルニアを伴わないもの	1	Q02	小頭症	1	
K59	その他の腸の機能障害	17	Q03	先天性水頭症	9	
K60	肛門部及び直腸部の裂(溝)及び瘻(孔)	3	Q04	脳のその他の先天奇形	2	54
K61	肛門部及び直腸部の膿瘍	2	Q05	二分脊椎<脊椎披破>裂>	11	11
K62	肛門及び直腸のその他の疾患	1	Q07	神経系のその他の先天奇形	1	1
K63	腸のその他の疾患	1	Q12	先天(性)水晶体奇形	1	
K65	腹膜炎	3	Q17	耳のその他の先天奇形	1	
K80	胆石症	1	Q21	心(臓)中隔の先天奇形	1	
K83	胆道のその他の疾患	13	Q24	心臓のその他の先天奇形	1	4
K91	消化器系の処置後障害,他に分類されないもの	1	Q25	大型動脈の先天奇形	1	
K92	消化器系のその他の疾患	3	Q26	大型静脈の先天奇形	3	
X II .皮膚及び皮下組織の疾患	27	4	Q27	末梢血管系のその他の先天奇形	1	
L03	蜂巣炎<蜂窩織炎>	2	Q31	喉頭の先天奇形	3	
L05	毛巣のう<囊>胞	1	Q33	肺の先天奇形	1	
L20	アトピー性皮膚炎	11	Q39	食道の先天奇形	1	
L25	詳細不明の接触皮膚炎	1	Q40	上部消化管のその他の先天奇形	2	2
L30	その他の皮膚炎	6	Q41	小腸の先天(性)欠損,閉鎖及び狭窄	1	
L50	じんま<蕁麻>疹	1	Q42	大腸の先天(性)欠損,閉鎖及び狭窄	1	2
L70	瘰癧<アクネ>	4	Q43	腸のその他の先天奇形	5	9
L85	その他の表皮肥厚	1	Q44	胆のう<嚢>,胆管及び肝の先天奇形	2	1
L89	じょく<褥>瘡性潰瘍	1	Q52	女性性器のその他の先天奇形	8	
L92	皮膚及び皮下組織の肉芽腫性障害	1	Q53	停留精巣<睾丸>	18	19
X III . 筋骨格系および結合組織の疾患	48	8	Q55	男性生殖器のその他の先天奇形	13	1
M13	その他の関節炎	1	Q60	腎の無発生及びその他の減形成	3	
M16	股関節症[股関節部の関節症]	1	Q62	腎盂の先天性閉塞性欠損及び尿管の先天奇形	1	
M20	指及び趾<足ゆび>の後天性変形	1	Q64	尿路系のその他の先天奇形	2	3
M21	(四)肢のその他の後天性変形	18	Q65	股関節部の先天(性)変形	18	4
M23	膝内障	1	Q66	足の先天(性)変形	5	4
M24	その他の明示された関節内障	3	Q67	頭部,顔面,脊柱及び胸部の先天(性)筋骨格変形	6	
M25	その他の関節障害,他に分類されないもの	4	Q68	その他の先天(性)筋骨格変形	2	
M41	(脊柱)側弯(症)	6	Q69	多指<趾>(症)	2	1
M43	その他の変形性脊柱障害	1	Q71	上肢の減形成	1	
M47	脊椎症	1	Q72	下肢の減形成	1	
M48	その他の脊椎障害	1	Q74	(四)肢のその他の先天奇形	3	3
M54	背部痛	1	Q75	頭蓋及び顔面骨のその他の先天奇形	3	1
M60	筋炎	1	Q76	脊柱及び骨性胸郭の先天奇形	2	
M62	その他の筋障害	1	Q77	骨軟骨異形成<形成異常>(症),長管骨及び脊椎の成長障害	1	6
M75	肩の傷害<損傷>	1	Q78	その他の骨軟骨異形成<形成異常>(症)	1	12
M79	その他の軟部組織障害,他に分類されないもの	1	Q85	母斑症,他に分類されないもの	3	1
M86	骨髄炎	1	Q87	多系統に及ぶその他の明示された先天奇形症候群	11	58
M91	股関節及び骨盤の若年性骨軟骨症<骨端症>	3	Q89	その他の先天奇形,他に分類されないもの	8	17
M95	筋骨格系及び結合組織のその他の後天性変形	2	Q90	ダウン症候群	4	18
X IV . 腎尿路生殖生殖器系の疾患	20	12	Q91	エドワーズ症候群及びトナー症候群	1	84
N13	閉塞性尿路疾患及び逆流性尿路疾患		Q92	常染色体のその他のトリソミー及び部分トリソミー,他に分類されないもの	2	

	外来 初病名	退院時 病名		外来 初病名	退院時 病名
Q93 常染色体モノミー及び欠失,他に分類されないもの	3	10	(2) 歯科(一般患者87名について)		
Q99 その他の染色体異常,他に分類されないもの	9	61	総 数		87
XVIII 症状、徴候および異常臨床所見・異常検査所見で他に分類されないもの	84	23	K01 埋伏歯		2
R04 気道からの出血		1	K02 う<齶>蝕		9
R06 呼吸の異常		1	K04 歯髄及び根尖部歯周組織の疾患		2
R10 腹痛及び骨盤痛		1	K05 歯肉炎及び歯周疾患		68
R13 えん<嚥>下障害	3	4	K07 歯顎顔面(先天)異常[不正咬合を含む]		1
R15 便秘禁		2	K08 歯及び歯の支持組織のその他の障害		1
R19 消化器系及び腹部に関するその他の症状及び徴候	2		K13 口唇及び口腔粘膜のその他の疾患		1
R22 皮膚及び皮下組織の限局性腫脹,腫瘍及び塊	3	2	R19 消化器系及び腹部に関するその他の症状及び徴候		2
R25 異常不随意運動	4		S03 頭部の関節及び靭帯の脱臼,捻挫及びストレッチ		1
R26 歩行及び移動の異常	7				
R27 その他の協調運動障害	4				
R43 嗅覚障害及び味覚障害	1				
R45 情緒状態に関する症状及び徴候	1				
R46 外観及び行動に関する症状及び徴候	16	1			
R47 言語の障害,他に分類されないもの	2				
R50 その他の原因による熱及び不明熱		1			
R51 頭痛	1	1			
R53 倦怠(感)及び疲労	2				
R56 けいれん<痙攣>,他に分類されないもの	2				
R62 身体標準発育不足	32	9			
R74 血清酵素値異常	1				
R79 その他の血液化学的異常所見	3				
XIX. 損傷、中毒およびその他の外因の影響	21	32			
S00 頭部の表在損傷		1			
S05 眼球及び眼窩の損傷	1				
S06 頭蓋内損傷	1	2			
S14 頸部の神経及び脊髄の損傷		8			
S60 手首及び手の表在損傷	1	1			
S72 大腿骨骨折		2			
S73 股関節部の関節及び靭帯の脱臼,捻挫及びストレッチ	8				
S82 下腿の骨折,足首を含む		2			
S86 下腿の筋及び腱の損傷		1			
S88 下腿の外傷性切断		1			
S90 足首及び足の表在損傷	1				
T09 脊椎及び体幹のその他の損傷,部位不明	2				
T14 部位不明の損傷		1			
T18 消化管内異物	1	1			
T50 利尿薬,その他及び詳細不明の薬物,薬剤及び生物学的製剤による中毒		1			
T74 虐待症候群	5	1			
T75 その他の外因の作用		8			
T78 有害作用,他に分類されないもの		1			
T90 頭部損傷の続発・後遺症	1	1			
XXI. 健康状態に影響を及ぼす要因及び保険サービスの利用	19	4			
Z43 人工開口部に対する手当て		1			
Z93 人工的開口状態	2	3			
ZZZ 健康診断、歯科カルテ作成	17				

9. 施設入所者受診状況

(1) 医科

(平成30年度)

施設名	月別	4月	5月	6月	7月	8月	9月	10月	11月	12月	1月	2月	3月	合計
	区分													
はるひ台学園	新来		4						1		1			6
	再来	13	22	18	15	19	14	20	16	30	15	29	14	225
	入院													0
養 楽 荘	新来													0
	再来													0
	入院													0
春日台職業訓練校	新来													0
	再来													0
	入院													0
合 計	新来	0	4	0	0	0	0	0	1	0	1	0	0	6
	再来	13	22	18	15	19	14	20	16	30	15	29	14	225
	入院	0	0	0	0	0	0	0	0	0	0	0	0	0

(2) 歯科

施設名	月別	4月	5月	6月	7月	8月	9月	10月	11月	12月	1月	2月	3月	合計
	区分													
こばと学園	新来				1									1
	再来	54	60	51	50	58	61	89	72	65	60	62	44	726
はるひ台学園	新来		1	1	1	3			1		2			9
	再来	3			4	6	1	1	1	1	4	1	1	23
養 楽 荘	新来													0
	再来													0
春日台職業訓練校	新来													0
	再来													0
合 計	新来	0	1	1	2	3	0	0	1	0	2	0	0	10
	再来	57	60	51	54	64	62	90	73	66	64	63	45	749

10. 手術

(1) 月別手術件数

(平成30年度)

科別	月 性別	4月	5月	6月	7月	8月	9月	10月	11月	12月	1月	2月	3月	合計
		男	1		1	1								
脳神経外科	女			2				2						4
	計	1	0	3	1	0	0	2	0	0	0	0	0	7
	男	6	4	7	6	12	6	7	2	8	10	7	5	80
整形外科	女		3	4	7	2	3	4	2	2	4	2	1	34
	計	6	7	11	13	14	9	11	4	10	14	9	6	114
	男	23	18	14	15	24	12	25	15	13	13	18	8	198
小児外科	女	16	11	7	13	10	16	23	9	7	14	10	4	140
	計	39	29	21	28	34	28	48	24	20	27	28	12	338
	男													0
歯科	女													0
	計	0	0	0	0	0	0	0	0	0	0	0	0	0
	男	1		1	2	1								5
小児神経科	女		1	1										2
	計	1	1	2	2	1	0	0	0	0	0	0	0	7
	男													0
成人内科 (こぼと神経)	女													0
	計	0	0	0	0	0	0	0	0	0	0	0	0	0
	男													0
小児内科	女													0
	計	0	0	0	0	0	0	0	0	0	0	0	0	0
	男	31	22	23	24	37	18	32	17	21	23	25	13	286
合計	女	16	15	14	20	12	19	29	11	9	18	12	5	180
	計	47	37	37	44	49	37	61	28	30	41	37	18	466

(2) 年齢別手術件数

(平成30年度)

科別	年齢 性別	1か月未満	1歳未満	1歳	2~3歳	4~5歳	6~10歳	11~15歳	16~19歳	20歳代	30歳代	40歳代	50歳以上	合計
		男						1						
脳神経外科	女						4				2			4
	計	0	0	0	0	0	5	0	0	0	2	0	0	7
	男		3		7	9	19	19	12	1	1	3	6	80
整形外科	女		2		8	5	8	4	2	1	1	2	1	34
	計	0	5	0	15	14	27	23	14	2	2	5	7	114
	男	1	16	21	14	17	28	19	11	17	23	16	15	198
小児外科	女		13	11	14	15	17	12	11	18	13	14	2	140
	計	1	29	32	28	32	45	31	22	35	36	30	17	338
	男													0
歯科	女													0
	計	0	0	0	0	0	0	0	0	0	0	0	0	0
	男				2		2	1						5
小児神経科	女									2				2
	計	0	0	0	2	0	2	1	0	2	0	0	0	7
	男													0
成人内科 (こぼと神経)	女													0
	計	0	0	0	0	0	0	0	0	0	0	0	0	0
	男													0
小児内科	女													0
	計	0	0	0	0	0	0	0	0	0	0	0	0	0
	男	1	19	21	23	26	50	39	23	18	26	19	21	286
合計	女	0	15	11	22	20	29	16	13	21	14	16	3	180
	計	1	34	32	45	46	79	55	36	39	40	35	24	466

(3) 手術症例

(平成30年度)

手術	件数		
	男	女	計
01 頭蓋、脳、脳髄膜の切開、切除	1	2	3
02 脳、脳髄膜のその他の手術		3	3
03 脊髄、神経根、脊髄膜の手術	1	1	2
20 耳の手術		1	1
22 喉頭と気管の手術	40	21	61
28 食道の手術	2		2
31 胸部血管の手術	1		1
34 胸壁、胸膜、縦隔洞のその他の手術	1	1	2
40 ヘルニアの修復	45	47	92
41 腹壁(膜)の切開、切除	2		2
44 胃・十二指腸手術	17	15	32
45 虫垂の手術		1	1
46 腸の単なる切開、切除	1		1
47 その他の腸の手術	11	6	17
48 直腸の手術	2		2
49 肛門の手術	3	3	6
53 胆道の手術	1	1	2
60 腎手術	1	2	3
62 尿管の手術		2	2
63 膀胱の手術	3		3
64 尿道の手術	2		2
67 精巣、鞘膜、精系、陰囊の手術	19		19
69 陰茎手術	1		1
74 膣の手術		2	2
80 骨の切開、切除	1	1	2
81 骨修復、形成術	16	4	20
82 骨折、脱臼骨折の整復		3	3
83 関節組織の切開、切除	2	5	7
84 その他の関節組織の手術	3	1	4
85 筋、腱、筋膜、滑液包の手術	5	2	7
86 手の筋、腱、筋膜の形成術	1	1	2
89 皮膚、皮下組織の手術	8	8	16
90 内視鏡	42	30	72
92 レントゲン造影	2	4	6
93 その他のレントゲン造影	1	1	2
99 種々の非外科的処置	51	12	63
合計	286	180	466

11. 死亡・解剖

(1) 病棟別・月別

(平成30年度)

月別 病棟別	4月	5月	6月	7月	8月	9月	10月	11月	12月	1月	2月	3月	計
東3病棟													0
西3階病棟									1				1
東4階病棟									1				1
西4階病棟													0
西5階病棟													0
HCU病棟			1										1
計	0	0	1	0	0	0	0	0	2	0	0	0	3
解剖数	0	0	0	0	0	0	0	0	0	0	0	0	0

(2) 性別・年齢別

(平成30年度)

年齢別 性別	7 日 以 内	1 か 月 未 満	1 歳 未 満	1 歳	2 歳	3 歳	4 歳	5 歳	6 歳	7 歳	8 歳	9 歳	10 歳	11 歳	12 歳	13 歳	14 歳	15 歳	16 歳	17 歳	18 歳	19 歳 以上	計
男								1														1	2
女																						1	1
計	0	0	0	0	0	0	0	1	0	0	0	0	0	0	0	0	0	0	0	0	0	2	3
解剖数																							0

(3) 死亡退院状況

(平成30年度)

氏名	性別	病棟	生年月日	死亡年月日	死亡時年齢	死亡時日数	解剖の有無
1	男	HCU	1988/3/14	2018/6/22	30	11,057	無
2	男	西3	2013/10/6	2018/12/10	5	1,891	無
3	女	東4	1985/4/30	2018/12/19	33	12,286	無

12. ハビリテーション部門

(1) 理学療法

ア 月別患者数(人) (新患)(プール)は再掲

(平成30年度)

区分		月別	4月	5月	6月	7月	8月	9月	10月	11月	12月	1月	2月	3月	合計
外 来	個別療法	3単位	17	8	12	12	15	11	17	19	21	17	11	12	172
		2単位	409	456	410	399	416	313	435	415	372	392	375	329	4,721
	(うち新患)	1単位	10	12	17	10	10	4	6	6	7	6	9	7	104
		1単位	9	8	9	7	8	3	4	5	8	5	9	5	80
	(うちプール)	2単位	21	20	21	22	26	23	18	19	19	0	0	0	189
		小計	436	476	439	421	441	328	458	440	400	415	395	348	4,997
入 院	個別療法	3単位	6	14	9	2	13	10	8	9	3	7	6	4	91
		2単位	459	444	446	467	509	371	509	502	391	408	452	289	5,247
	1単位	3	3	13	9	22	9	14	8	5	5	4	14	109	
	(うちプール)	2単位	7	0	2	14	10	5	6	5	7	0	0	0	56
		小計	468	461	468	478	544	390	531	519	399	420	462	307	5,447
個別療法合計		3単位	23	22	21	14	28	21	25	28	24	24	17	16	263
		2単位	868	900	856	866	925	684	944	917	763	800	827	618	9,968
		1単位	13	15	30	19	32	13	20	14	12	11	13	21	213
合計			904	937	907	899	985	718	989	959	799	835	857	655	10,444

イ 新患訓練開始年齢 (外来は、新患・再開を含む)

(平成30年度)

年齢別	0 か月	1～3 か月	4～6 か月	7～11 か月	1 歳	2 歳	3 歳	4 歳	5 歳	6～7 歳	8～9 歳	10～19 歳	20～49 歳	50歳 以上	合計
外 来	0	2	2	10	18	2	8	4	3	10	3	13	5	0	80
入 院	0	0	0	3	9	7	7	9	9	15	6	73	74	5	217

ウ 理学療法 (疾患別)

(平成30年度)

	疾 患 名	外 来	入 院
I	感染症および寄生虫症	0	0
II	新生物	0	0
III	血液および造血器の疾患並びに免疫機構の障害	0	0
IV	内分泌、栄養および代謝疾患	0	0
V	精神及び行動の障害	84	6
VI	神経系の疾患	194	145
IX	循環器系の疾患	0	1
X	呼吸器系の疾患	1	11
XI	消化器系の疾患	1	1
XIII	筋骨格系及び結合組織の疾患	0	0
XV	妊娠、分娩および産褥	0	0
XVI	周産期に発生した病態	10	5
XVII	先天奇形、変形および染色体異常	116	38
XVIII	症状、徴候及び異常臨床所見・異常検査所見で他に分類されないもの	7	1
XIX	損傷および中毒およびその他の外因の影響	6	9
XX	多部位の損傷	0	0
合 計		419	217

(2) 作業療法

ア 月別患者数

(平成30年度)

区分	月別	4月	5月	6月	7月	8月	9月	10月	11月	12月	1月	2月	3月	合計
外 来	総単位数	837	756	696	605	715	570	795	720	673	601	622	466	8,056
	(1単位の人数)	14	16	15	14	11	8	12	9	9	8	16	8	140
	(2単位の人数)	275	238	231	222	259	212	291	261	245	223	222	175	2,854
	(3単位の人数)	91	88	73	49	62	46	67	63	58	49	54	36	736
	外来人数合計	380	342	319	285	332	266	370	333	312	280	292	219	3,730
入 院	総単位数	363	533	480	467	539	370	435	423	293	234	234	160	4,531
	(1単位の人数)	31	37	36	53	71	51	36	26	29	25	25	15	435
	(2単位の人数)	154	242	213	204	225	155	195	197	126	103	103	71	1,988
	(3単位の人数)	8	4	6	2	6	3	3	1	4	1	1	1	40
	入院人数合計	193	283	255	259	302	209	234	224	159	129	129	87	2,463
単 位 合 計	1,200	1,289	1,176	1,072	1,254	940	1,230	1,143	966	835	856	626	12,587	
人 数 合 計	573	625	574	544	634	475	604	557	471	409	421	306	6,193	

イ 新患訓練開始年齢 (外来・入院含む)

(平成30年度)

年 齢 別	0歳	1歳	2歳	3歳	4歳	5歳	6歳	7歳	8歳	9歳	10～19歳	20歳以上	合計
人 数	22	26	13	27	23	16	28	10	5	7	75	45	297

ウ 疾患別患者数

(平成30年度)

	疾 患 名	入 院	外 来
II	新生物	0	0
IV	内分泌、栄養及び代謝異常	0	0
V	精神および行動の障害	52	210
VI	神経系の疾患	66	144
IX	循環器系の疾患	0	2
X	呼吸器系の疾患	1	0
XI	消化器系の疾患	1	1
XIV	腎尿路生殖器系の疾患	0	0
XVI	周産期に発生した病態	3	29
XVII	先天奇形、変形および染色体異常	32	120
XVIII	症状、徴候及び異常臨床所見・異常検査所見で他に分類されないもの	0	3
XIX	損症、中毒及びその他の外因の影響	4	3
	合 計	159	512

(3) 心理部門

ア 心理検査実績

(平成30年度)

種類		月別												計
		4月	5月	6月	7月	8月	9月	10月	11月	12月	1月	2月	3月	
知能検査	田中ビネー	11	5	3	11	3	2	3	6	3	3	3		53
	W P P S I	1		1	3	1		2		1			1	10
	W I S C - IV	4	17	10	13	19	9	8	8	10	8	8	6	120
	W A I S				1	1	3				3			8
	新版K式	18	17	23	12	13	12	14	15	11	13	9	11	168
	人物画	2	4	2	6	1	1		1	1			1	19
	計	36	43	39	46	38	27	27	30	26	27	20	19	378
視知覚検査	バンダーゲシュタルト													0
	フロスティック		2							1				3
	計	0	2	0	0	0	0	0	0	1	0	0	0	3
性格検査	ロールシャッハ			1		1		1	2					5
	S C T			1	1	5	2			1		2	1	13
	エゴグラム					1								1
	バウムテスト	4	2	2	3	4	4	3	1	1	2		1	27
	Y. G. 性格検査													0
	クレペリン													0
	P-Fスタディ			1	4	1	1	2	2	2				13
	家族画	2	3	1	1	1		1		1			1	11
	描画テスト	7	1	3	8	1	3	1	1		2			27
	CAPS						1	1						2
	計	13	6	9	17	14	11	9	6	5	4	2	3	99
その他	TSCC-A		1			3	1	2		2	1		1	11
	IES-R				1		2	1						4
	A-DES				1	1	2	1	4		1		1	11
	CDC				1		1	3	2	1				8
	DN-CAS				1									1
	CARS		3	3	2	2		3	4					17
	AES								1					1
	DSQ2D							1						1
	読み書き検査										1			1
	音読検査				1									1
	行動観察	23	16	24	26	22	16	18	23	18	17	17	19	239
	K-A B C			2	1	2	2	1	1	1				10
	Vineland II				8								8	16
	計	23	20	29	42	30	24	30	35	22	20	25	21	321
質問紙	遠城寺													0
	K I D S		8	7	11	3	11	9	16	4	2	3	7	81
	計	0	8	7	11	3	11	9	16	4	2	3	7	81
総計		72	79	84	116	85	73	75	87	58	53	50	50	882

イ 心理療法

(平成30年度)

種類		月別												合計
		4月	5月	6月	7月	8月	9月	10月	11月	12月	1月	2月	3月	
心理療法	個別心理療法	35	45	36	34	41	36	35	45	44	48	47	38	484
	集団心理療法	0	6	8	32	23	28	54	44	27	21	30	16	289

(4) 言語聴覚療法

ア 言語聴覚療法実績

(平成30年度)

種類		月別												合計	
		4月	5月	6月	7月	8月	9月	10月	11月	12月	1月	2月	3月		
外来	個別	延人数	71	69	71	75	82	71	81	82	77	86	91	60	916
		単位数	174	158	168	175	193	163	188	186	181	196	203	138	2,123
	集団	延人数	0	0	0	7	0	0	9	0	0	0	0	0	16
		単位数	0	0	0	21	0	0	27	0	0	0	0	0	48
入院	個別	延人数	19	42	27	31	44	31	33	48	29	23	37	25	389
		単位数	38	62	40	47	63	44	47	75	43	40	59	46	604
	集団	延人数	2	43	88	80	57	31	28	56	56	28	56	25	550
		単位数	4	43	88	83	57	31	28	56	56	28	56	25	555

イ 聴力検査

(平成30年度)

種類		月別												合計
		4月	5月	6月	7月	8月	9月	10月	11月	12月	1月	2月	3月	
標準純音聴力検査		1	1	0	0	1	0	2	0	1	0	1	0	7
遊戯聴力検査		8	9	10	8	10	11	10	7	8	11	8	8	108
気導純音聴力検査		0	0	0	0	0	0	0	0	0	0	0	0	0
簡易聴力検査(その他)		0	0	0	0	0	0	0	0	0	0	0	0	0
計		9	10	10	8	11	11	12	7	9	11	9	8	115

(5) 視覚障害訓練

視覚障害訓練実績

(平成30年度)

種類		月別												年間実数
		4月	5月	6月	7月	8月	9月	10月	11月	12月	1月	2月	3月	
外来	実人数	62	77	73	70	70	57	74	69	59	67	71	34	107
	延人数	70	83	80	74	79	64	84	77	64	73	78	35	861
入院	実人数	6	6	7	6	6	7	7	6	5	6	5	3	12
	延人数	15	18	11	19	16	13	17	14	10	10	10	3	156
こぼと	実人数	6	6	6	6	5	6	7	7	7	5	7	7	7
	延人数	6	6	6	6	5	6	7	7	7	5	7	7	75
計	実人数	74	89	86	82	81	70	88	82	71	78	83	44	126
	延人数	91	107	97	99	100	83	108	98	81	88	95	45	1,092

(内新患 15)

13. 放射線部門

(1) 種目別照射件数

(平成30年度)

区分 月別	単純撮影				特殊撮影														合計	
	胸・腹部		その他		血管		ミエロ		消化器		泌尿器		その他		単純透視		パントモ	骨密度		
	部位	照射	部位	照射	部位	照射	部位	照射	部位	照射	部位	照射	部位	照射	部位	照射			部位	照射
4月	222	226	154	245	0	0	0	0	25	66	0	0	1	0	0	0	28	4	434	569
5月	170	174	191	330	0	0	0	0	16	48	3	18	1	0	1	3	27	1	410	601
6月	207	211	174	279	0	0	0	0	12	39	1	2	3	1	1	2	27	1	426	562
7月	216	218	230	370	0	0	0	0	32	102	1	3	1	0	3	16	30	4	517	743
8月	236	241	260	418	0	0	0	0	28	80	3	16	3	0	0	0	28	9	567	792
9月	163	171	169	297	0	0	0	0	22	48	4	8	3	6	4	11	15	2	382	558
10月	229	233	170	290	0	0	0	0	21	50	3	6	1	0	2	7	22	5	453	613
11月	185	189	147	229	0	0	0	0	18	44	3	7	2	1	0	0	19	1	375	490
12月	146	150	180	318	0	0	0	0	16	52	4	8	0	0	1	9	18	3	368	558
1月	184	185	167	270	0	0	0	0	17	50	0	0	0	0	0	0	16	2	386	523
2月	167	168	176	302	0	0	0	0	25	65	2	6	1	1	0	0	18	3	392	563
3月	137	143	177	232	0	0	0	0	13	52	3	8	1	2	0	0	4	7	342	448
計	2,262	2,309	2,195	3,580	0	0	0	0	245	696	27	82	17	11	12	48	252	42	5,052	7,020

(2) CT検査

(平成30年度)

区分 月別	患者 延数	部 位 別						対 象 別				XE-CT	造影数 (再掲)
		頭頸部	胸部	腹部	脊椎	その他	計	外来	入院	こぼと	計		
4月	32	8	19	13	1	1	42	12	17	3	32	0	1
5月	28	9	21	3	0	1	34	8	19	1	28	0	1
6月	37	13	22	15	1	1	52	15	19	3	37	0	2
7月	40	8	25	16	0	2	51	15	16	9	40	0	1
8月	46	18	29	18	0	1	66	21	20	5	46	0	0
9月	20	4	15	4	2	0	25	5	14	1	20	0	0
10月	36	15	18	15	0	3	51	10	22	4	36	0	2
11月	29	9	18	8	3	0	38	5	17	7	29	0	1
12月	20	4	11	10	0	0	25	4	12	4	20	0	1
1月	35	9	19	19	0	1	48	7	19	9	35	0	3
2月	32	8	20	14	1	3	46	12	15	5	32	0	2
3月	11	2	7	5	0	1	15	4	7	0	11	0	0
計	366	107	224	140	8	14	493	118	197	51	366	0	14

(3) MRI検査

(平成30年度)

区分 月別	患者 延数	部 位 別						対 象 別				造影数 (再掲)
		頭頸部	胸部	腹部	脊椎	その他	計	外来	入院	こぼと	計	
4月	13	10	0	0	2	1	13	5	7	1	13	0
5月	15	8	0	2	6	0	16	5	9	1	15	0
6月	22	13	1	3	6	2	25	8	14	0	22	0
7月	21	9	1	3	5	4	22	11	10	0	21	0
8月	21	12	0	3	6	2	23	10	11	0	21	0
9月	13	8	0	2	2	1	13	4	8	1	13	0
10月	12	5	0	1	4	2	12	7	4	1	12	0
11月	14	7	0	1	5	3	16	7	7	0	14	0
12月	15	7	0	2	5	5	19	4	11	0	15	0
1月	23	8	1	3	3	3	18	10	12	1	23	0
2月	16	7	0	1	7	2	17	9	7	0	16	0
3月	4	2	0	1	1	0	4	2	2	0	4	0
計	189	96	3	22	52	25	198	82	102	5	189	0

(4) ポータブル・時間外・イメージ

(5) 対象別照射件数

(6) フィルム複製(含むCD-R作成)

区分 月別	ポータブル 照射数	時間外 照射数	イメージ (再掲)	歯科 口内撮影	計	区分 月別	対 象 別				区分 月別	複 製	CD-R作成	計
							外 来	入 院	こばと	計				
							照射数	照射数	照射数	照射数				
4月	109	11	3	12	135	4月	313	205	51	569	4月	3	8	11
5月	92	10	1	0	103	5月	381	189	31	601	5月	28	20	48
6月	106	2	9	4	121	6月	351	176	35	562	6月	0	11	11
7月	110	15	7	6	138	7月	476	223	44	743	7月	0	23	23
8月	119	16	6	5	146	8月	481	269	42	792	8月	0	23	23
9月	108	13	6	4	131	9月	328	201	29	558	9月	0	12	12
10月	143	8	12	7	170	10月	363	218	32	613	10月	0	26	26
11月	104	11	4	6	125	11月	255	198	37	490	11月	0	16	16
12月	94	10	2	10	116	12月	353	175	30	558	12月	0	28	28
1月	114	18	6	6	144	1月	295	196	32	523	1月	4	11	15
2月	98	10	2	6	116	2月	330	184	49	563	2月	0	23	11
3月	104	5	5	10	124	3月	225	170	53	448	3月	0	5	5
計	1,301	129	63	76	1,569	計	4,151	2,404	465	7,020	計	35	206	241

14. 臨床検査

(1) 種目別検査件数

(平成30年度)

種目別	月別	4月	5月	6月	7月	8月	9月	10月	11月	12月	1月	2月	3月	計	合計	前年度 (29年度)
一般検査	病院	1,211	1,297	1,239	1,191	1,349	1,036	1,432	1,195	1,115	1,037	1,171	846	14,119	17,609	18,554
	こばと	228	313	347	308	226	147	260	265	271	453	321	351	3,490		
臨床化学検査	病院	5,726	5,290	5,576	6,085	6,945	4,562	5,812	5,177	5,113	5,188	4,493	3,704	63,671	72,016	74,729
	こばと	680	718	725	873	633	479	705	742	576	649	834	731	8,345		
血液検査	病院	2,385	2,122	2,200	2,441	2,729	1,928	2,383	2,135	2,047	2,227	1,862	1,601	26,060	29,984	31,875
	こばと	341	302	337	404	290	256	367	367	258	287	353	362	3,924		
免疫血清検査	病院	424	401	462	484	432	370	464	406	328	411	317	305	4,804	5,420	4,387
	こばと	64	54	48	61	43	38	61	53	47	41	47	59	616		
微生物検査	病院	322	302	380	207	237	246	381	352	221	344	276	161	3,429	5,021	5,017
	こばと	103	124	133	97	108	113	191	158	90	191	147	137	1,592		
生理検査	病院	101	76	104	145	141	83	76	100	71	83	71	39	1,090	1,233	1,308
	こばと	10	16	13	16	9	6	11	11	8	12	21	10	143		
病理細胞診検査	病院	24	7	20	20	13	12	22	6	7	1	31	0	163	163	330
	こばと	0	0	0	0	0	0	0	0	0	0	0	0	0		
薬物血中濃度検査	病院	103	85	113	117	119	77	94	110	79	80	78	70	1,125	1,397	1,665
	こばと	21	18	23	33	17	9	24	34	13	29	35	16	272		
その他検査	病院	53	45	43	35	40	47	54	53	38	44	41	25	518	648	770
	こばと	14	6	9	10	9	10	16	18	7	11	12	8	130		
外注検査	病院	208	194	243	244	254	173	236	175	188	186	223	154	2,478	2,753	2,665
	こばと	29	30	23	25	13	10	15	29	21	18	30	32	275		
合計	病院	10,557	9,819	10,380	10,969	12,259	8,534	10,954	9,709	9,207	9,601	8,563	6,905	117,457	136,244	141,300
	こばと	1,490	1,581	1,658	1,827	1,348	1,068	1,650	1,677	1,291	1,691	1,800	1,706	18,787		
	計	12,047	11,400	12,038	12,796	13,607	9,602	12,604	11,386	10,498	11,292	10,363	8,611	136,244		

(2) 緊急検査・項目別月別検査件数

(平成30年度)

項目別		4月	5月	6月	7月	8月	9月	10月	11月	12月	1月	2月	3月	合計	前年度 (29年度)
血液検査	白血球数	379	313	335	369	377	298	393	356	310	338	291	244	4,003	4,183
	赤血球数	379	313	335	369	377	298	393	356	310	338	291	244	4,003	4,183
	ヘマトクリット	379	313	335	369	377	298	387	354	310	338	291	244	3,995	4,171
	ヘモグロビン量	379	313	335	369	377	298	387	354	310	338	291	244	3,995	4,171
	血小板数	379	313	335	369	377	298	387	354	310	338	291	244	3,995	4,171
	血液像	376	310	327	364	369	292	378	345	307	333	280	237	3,918	4,028
	その他	86	76	91	121	87	90	104	71	69	77	64	34	970	1,127
小計	2,357	1,951	2,093	2,330	2,341	1,872	2,429	2,190	1,926	2,100	1,799	1,491	24,879	26,034	
免疫血清検査	ABO式血液型	13	16	24	28	20	16	20	20	17	15	19	11	219	281
	Rh式血液型	13	16	24	28	20	16	20	20	17	15	19	11	219	281
	交差適合試験	1	0	0	2	0	0	2	0	0	0	2	0	7	14
	HBs抗原	44	39	41	63	36	38	43	35	28	33	27	17	444	513
	梅毒検査	42	35	37	61	35	36	43	34	27	33	29	15	427	497
	C R P	282	226	239	258	261	231	299	264	231	269	196	169	2,925	3,015
	その他	56	54	64	66	49	46	60	44	33	40	35	28	575	638
小計	451	386	429	506	421	383	487	417	353	405	327	251	4,816	5,239	
臨床化学検査	総蛋白量	302	258	288	313	323	241	316	276	256	267	231	195	3,266	3,388
	血糖	293	251	275	304	306	227	307	268	247	250	224	183	3,135	3,249
	尿素窒素	288	253	277	310	310	227	303	268	241	253	219	184	3,133	3,238
	ビリルビン	305	260	283	321	324	239	326	285	253	267	230	193	3,286	3,380
	ナトリウム	296	255	280	310	310	228	305	270	250	254	219	184	3,161	3,276
	カリウム	293	255	280	310	310	228	304	270	250	252	219	184	3,155	3,272
	クロール	296	255	281	310	310	228	308	271	250	252	219	184	3,164	3,285
	カルシウム	287	256	277	306	309	226	305	273	245	253	223	181	3,141	3,265
	その他	2,955	2,513	2,723	2,955	3,039	2,229	2,944	2,741	2,493	2,531	2,339	1,827	31,289	32,199
小計	5,315	4,556	4,964	5,439	5,541	4,073	5,418	4,922	4,485	4,579	4,123	3,315	56,730	58,552	
合計	8,123	6,893	7,486	8,275	8,303	6,328	8,334	7,529	6,764	7,084	6,249	5,057	86,425	89,825	

15. 障害児等療育支援事業

(1) 施設支援専門指導事業

ア 通常支援

実施回数	参加関係者				指導内容	病院職員参加者数								その他職員参加者
	施設職員	保育所職員	その他	計		医師	看護師	薬剤師	作業療法士	理学療法士	言語聴覚士	その他	計	
39	220	30	99	349	講演・ケース検討会など	0	0	1	4	3	0	2	10	39

イ 複数支援

実施回数	参加関係者				指導内容	病院職員参加者数								その他職員参加者
	施設職員	保育所職員	その他	計		医師	看護師	薬剤師	作業療法士	理学療法士	言語聴覚士	その他	計	
126	1,886	1,729	759	4,374	講演・ケース検討会など	1	1	0	7	3	2	0	14	159

(2) 在宅支援専門療育指導事業

ア 個別相談

実施回数	対象区分						保護者	相談・指導内容					病院職員参加者数								その他職員参加者
	重症心身障害	肢体不自由	知的障害	自閉症	その他	計		診察訓練	施設入所	教育生活	医療	その他	医師	看護師	薬剤師	作業療法士	理学療法士	言語聴覚士	その他	計	
1	0	1	0	0	0	1	1	0	0	1	0	0	0	0	0	1	0	1	2	1	

イ 集団指導

実施回数	対象区分						保護者	相談・指導内容					病院職員参加者数								その他職員参加者
	重症心身障害	肢体不自由	知的障害	自閉症	その他	計		診察訓練	施設入所	教育生活	医療	その他	医師	看護師	薬剤師	作業療法士	理学療法士	言語聴覚士	その他	計	
36	4	38	18	33	384	477	477	0	0	477	0	0	0	1	0	3	0	1	0	5	43

16. 指導相談部門

(1) 医療社会事業相談件数

ア 問題別件数

(平成30年度)

問題別	諸制度			受診相談			家庭			社会			レスパイト関連			療育			看護相談			その他			合計		
	新規	継続	計	新規	継続	計	新規	継続	計	新規	継続	計	新規	継続	計	新規	継続	計	新規	継続	計	新規	継続	計	新規	継続	計
4月	6	7	13	6	6	12	4	62	66	0	2	2	5	662	667	4	10	14	1	30	31	2	19	21	22	792	814
5月	3	5	8	10	8	18	7	100	107	0	10	10	6	740	746	10	15	25	1	41	42	1	4	5	28	915	943
6月	5	4	9	13	14	27	5	89	94	0	18	18	8	693	701	4	12	16	4	39	43	3	5	8	29	860	889
7月	3	6	9	11	6	17	9	95	104	2	14	16	10	755	765	1	7	8	2	20	22	6	8	14	33	905	938
8月	3	3	6	8	4	12	7	112	119	3	25	28	5	796	801	0	5	5	2	31	33	3	10	13	23	982	1,005
9月	2	2	4	3	1	4	6	80	86	2	13	15	0	779	779	3	6	9	3	33	36	3	15	18	19	928	947
10月	0	0	0	18	8	26	6	119	125	1	5	6	8	769	777	3	10	13	2	33	35	2	14	16	22	950	972
11月	3	1	4	4	4	8	3	85	88	1	13	14	7	839	846	0	6	6	4	42	46	5	16	21	23	1,002	1,025
12月	4	4	8	4	7	11	6	64	70	0	6	6	0	740	740	3	11	14	1	31	32	2	10	12	16	866	882
1月	2	2	4	1	11	12	4	38	42	1	10	11	4	664	668	2	11	13	1	44	45	2	3	5	16	772	788
2月	1	0	1	6	4	10	5	68	73	2	16	18	4	657	661	5	10	15	1	22	23	4	9	13	22	782	804
3月	2	1	3	12	10	22	8	71	79	0	8	8	6	165	171	2	7	9	4	15	19	1	10	11	23	277	300
合計	34	35	69	96	83	179	70	983	1,053	12	140	152	63	8,259	8,322	37	110	147	26	381	407	34	123	157	276	10,031	10,307

イ 新ケース依頼経路件数

紹介経路	院内			院外					直接	合計
	医師	看護師	その他	コロニー内	医療機関	訪看ST	関係機関	その他		
件数	57	21	4	1	54	3	102	5	29	276

(2) 短期入所契約者および短期入所利用者数

ア 地域別・年齢別短期入所契約者数

障害	地域					18歳未満	18歳以上	計
	春日井市	尾張	三河	名古屋市	県外			
重症心身障害	7	28	4	14	9	38	24	62
自閉症	1	2	1	1	0	0	5	5
計	8	30	5	15	9	38	29	67

イ 地域別・年齢別短期入所利用者数(延日数)

障害	地域	春日井市	尾張・知多	三河	名古屋市	県外	18歳未満	18歳以上	計
自閉症	宿泊	23	24	13	8	0	0	68	68
計		141	554	163	291	295	869	575	1,444

ウ 病棟別短期入所利用者数

人数・日数	病棟	西3	東4	西4	西5	計
延日数	宿泊	267	372	68	737	1,444

(3) 遺伝相談件数

月別	4月	5月	6月	7月	8月	9月	10月	11月	12月	1月	2月	3月	計
件数	4	3	11	13	10	11	14	13	13	16	9	13	130

(4) 一時保護委託件数

ア 一時保護理由

	母の出産	保護者の病気	虐待等	養育困難	その他	計
人数	0	1	9	11	8	29
日数	0	44	1,048	411	790	2,293

イ 管轄児童相談所

	中央	海部	知多	西三河	豊田加茂	東三河	一宮	春日井	刈谷	名古屋			県外	計
										中央	西部	東部		
人数	1	1	2	0	1	0	4	5	4	10	0	1	0	29
日数	142	8	121	0	263	0	188	129	531	867	0	44	0	2,293

17. 薬剤部門

(1) 処方箋枚数・調剤数・延日数

(平成30年度)

区分		月別												年計
		4月	5月	6月	7月	8月	9月	10月	11月	12月	1月	2月	3月	
処方箋枚数	外来	20	30	34	43	58	30	35	41	29	42	36	20	418
	入院	601	680	674	726	742	595	810	733	542	697	733	432	7,965
	こばと	432	414	426	435	374	388	403	372	412	397	396	362	4,811
	合計	1,053	1,124	1,134	1,204	1,174	1,013	1,248	1,146	983	1,136	1,165	814	13,194
調剤数	外来	40	68	71	86	117	61	79	96	67	91	78	45	899
	入院	1,353	1,540	1,524	1,734	1,773	1,304	1,885	1,670	1,185	1,666	1,754	970	18,358
	こばと	943	924	970	996	815	837	895	826	887	897	879	778	10,647
	合計	2,336	2,532	2,565	2,816	2,705	2,202	2,859	2,592	2,139	2,654	2,711	1,793	29,904
延日数	外来	579	811	918	1,177	1,682	811	945	1,147	839	1,204	1,021	562	11,696
	入院	5,911	6,721	6,428	6,769	7,449	5,619	7,804	6,810	5,385	6,909	6,842	4,222	76,869
	こばと	4,299	5,157	4,965	5,281	4,690	4,897	5,063	4,300	5,035	4,925	4,956	4,232	57,800
	合計	10,789	12,689	12,311	13,227	13,821	11,327	13,812	12,257	11,259	13,038	12,819	9,016	146,365
院外処方箋枚数		1,204	1,269	1,213	1,256	1,249	1,106	1,358	1,283	1,247	1,252	1,249	1,088	14,774
院外処方箋発行率		98.4%	97.7%	97.3%	96.7%	95.6%	97.4%	97.5%	96.9%	97.7%	96.8%	97.2%	98.2%	97.2%

(2) 薬剤管理指導業務

(平成30年度)

区分		月別												年計
		4月	5月	6月	7月	8月	9月	10月	11月	12月	1月	2月	3月	
服薬指導	件数	19	50	61	56	67	48	59	47	62	34	36	18	557
個別払出	注射箋枚数	448	317	400	368	381	323	531	487	399	429	340	231	4,654

(3) 配薬実施件数

(平成30年度)

月 別	4月	5月	6月	7月	8月	9月	10月	11月	12月	1月	2月	3月	年計
配薬件数	645	847	677	750	721	632	796	731	650	804	698	549	8,500

(4) 持参薬確認件数

(平成30年度)

月 別	4月	5月	6月	7月	8月	9月	10月	11月	12月	1月	2月	3月	年計
確認件数	55	60	52	72	75	64	93	83	68	75	69	38	804

(5) 院内製剤製造件数

(平成30年度)

月 別	4月	5月	6月	7月	8月	9月	10月	11月	12月	1月	2月	3月	年計
クラスⅠ製剤			1					1					2
クラスⅡ製剤													0
クラスⅢ製剤	6	10	7	9	7	6	8	9	6	7	10	8	93

(6) 血液成分製剤(使用分)

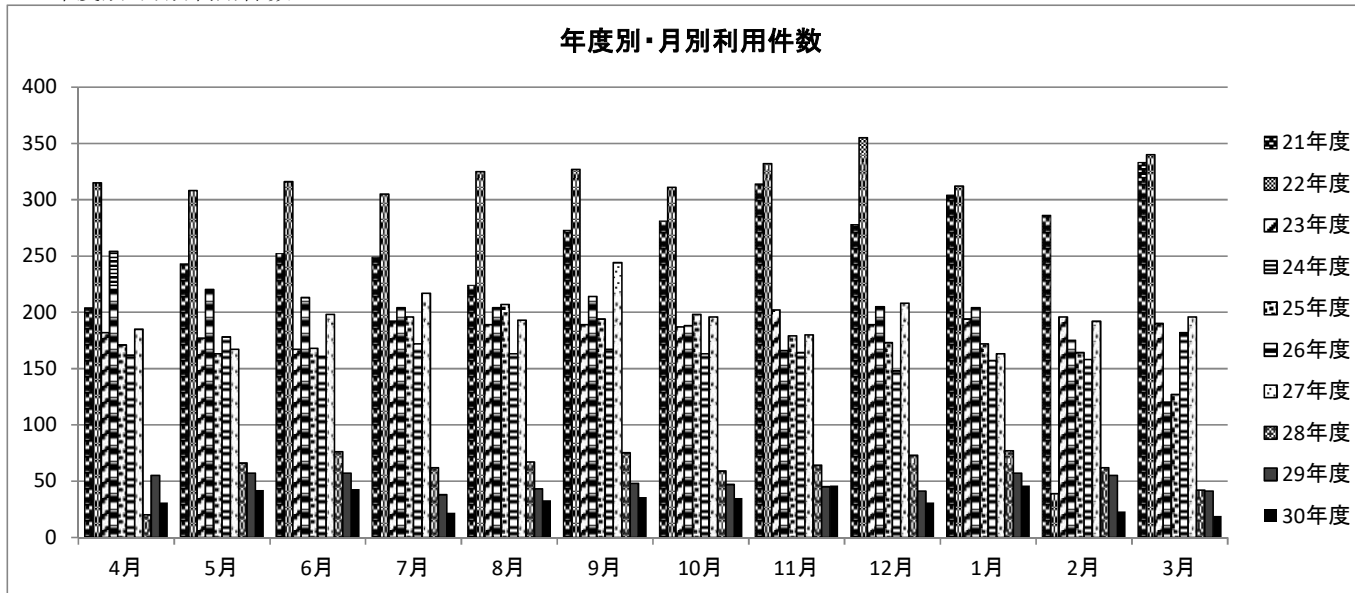
(平成30年度)

区 分	赤血球液 RBC-LR	洗浄赤血球	新鮮凍結 血漿LR	濃厚血小板	そ の 他	合 計
単位数	10	0	5	0	0	15

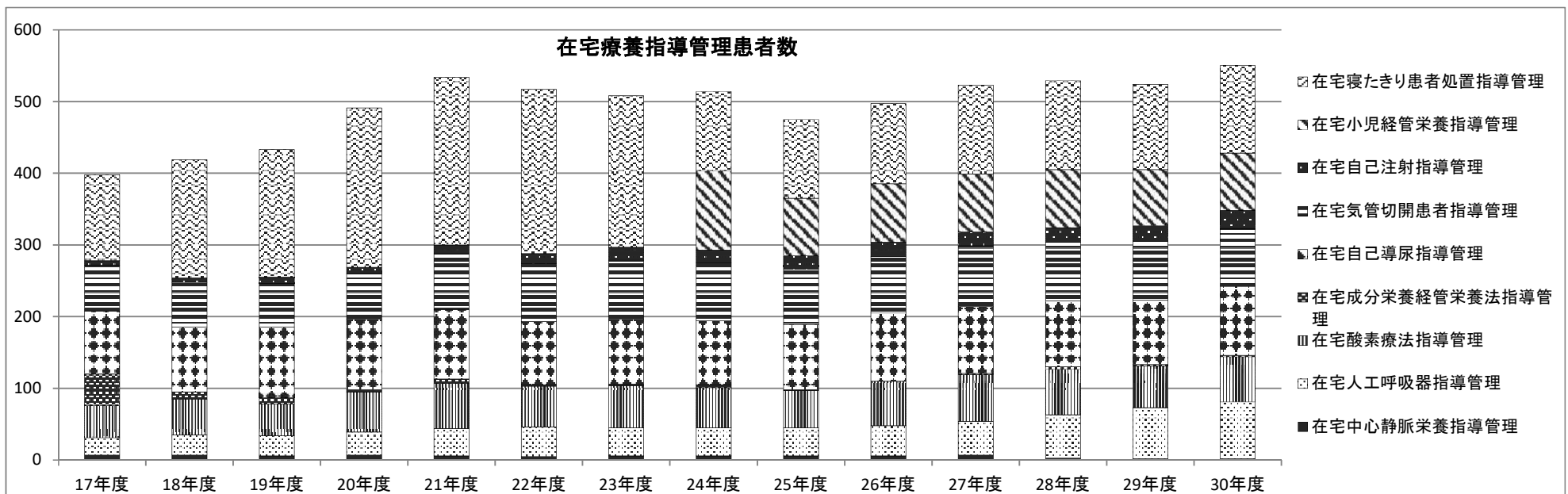
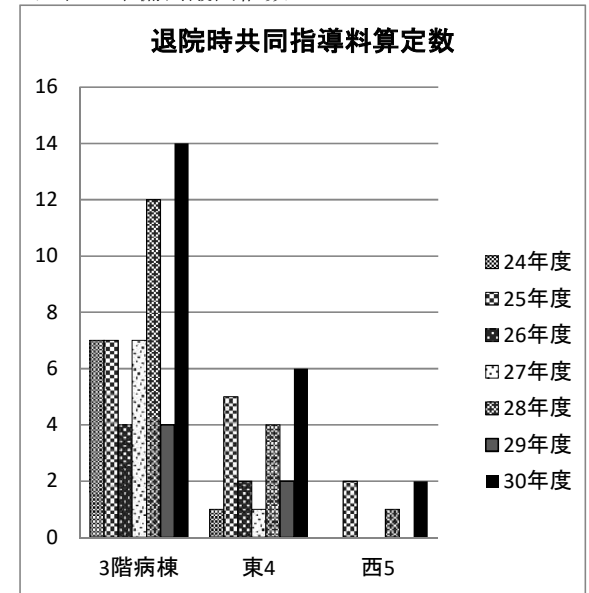
18. 看護部門

(1) 在宅看護相談室

ア 年度別・月別利用件数



イ 在宅準備会議開催数



(2) 中央材料使用量等

医療材料・衛生材料

()内はこばと学園再掲

(平成30年度)

分類	品名	種類	数量	分類	品名	種類	数量
器械	セット器械	5 (1)	49 (4)	処置材料	四角布	2 (0)	130 (0)
	鑷子類	5 (2)	2,408 (594)		マスク・帽子類	2 (2)	3,600 (1,440)
	止血鉗子	1 (0)	58 (0)		ガウン・エプロン	2 (1)	113 (81)
	剪刀類	4 (1)	431 (10)		患者用術衣・帽子	5 (1)	513 (5)
	ボール・ピーカー類	1 (1)	43 (12)		デイスボメス・舌圧子	3 (1)	1,961 (116)
	歯科器械	7 (0)	10,265 (0)		デイスボ膿盆・紙コップ	0 (0)	0 (0)
	眼科器械	1 (0)	174 (0)		ドレープ類	0 (0)	0 (0)
	耳鼻科器械	4 (0)	265 (0)		処置用手袋	9 (5)	101 (11)
	舌圧子	2 (1)	86 (15)		縫合糸・針類	5 (1)	10 (1)
	その他器械	16 (7)	6,887 (3,761)		デイスボ手袋	4 (1)	461 (2)
	計	46 (13)	20,666 (4,396)		計	32 (12)	6,889 (1,656)
輸液・注射	デイスボ注射器	19 (13)	194,403 (63,743)	衛生材料	ガーゼ	8 (5)	7,238 (480)
	デイスボ注射針	11 (6)	14,529 (1,436)		歯科用ガーゼ	0 (0)	0 (0)
	静脈留置針・カテーテル類	10 (4)	6,818 (1,226)		オーゼガーゼ	1 (0)	44 (0)
	輸液・輸血セット類 IVH物品	11 (4)	1,300 (144)		カニューレガーゼ	4 (2)	3,002 (448)
	延長チューブ・三方活栓	8 (5)	4,258 (256)		缶入ガーゼ	0 (0)	0 (0)
	計	59 (32)	221,308 (66,805)		未滅菌ガーゼ	3 (3)	179 (38)
呼吸	吸引カテーテル	16 (7)	173,651 (69,364)		包帯	7 (4)	549 (37)
	シユアグリッブコネクティングチューブ	3 (3)	6,952 (3,281)		ストッキネット・オルテックス	8 (1)	22 (1)
	気管内チューブ	5 (3)	30 (5)		絆創膏・テープ	27 (12)	4,336 (1261)
	気管カニューレ	46 (11)	1,080 (133)		カップ入りカット綿	0 (0)	0 (0)
	酸素マスク・カテーテル類	7 (6)	765 (213)		カップ入り綿球	1 (1)	1,377 (76)
	人工鼻	4 (2)	24,089 (4,303)	綿棒	5 (2)	66 (23)	
	コネクター類	1 (0)	64 (0)	清浄綿	1 (1)	2,383 (646)	
	計	82 (32)	206,631 (77,299)	その他	10 (3)	13,897 (10,761)	
栄養	胃ろう用カテーテル・ボタン	49 (26)	2,774 (598)	計	75 (34)	33,093 (13,771)	
	経口栄養セット類	7 (4)	16,695 (2,106)	滅菌依頼類	レスピレーター回路 呼吸器・吸入系器具	12 (10)	5,584 (248)
	胃・十二指腸カテーテル類	17 (5)	954 (112)		気管カニューレ類	1 (1)	11 (1)
	計	73 (35)	20,423 (2,816)		その他	8 (3)	858 (126)
排泄液	デイスボネラトンカテーテル	11 (8)	119,997 (13,416)	計	21 (14)	6,453 (375)	
	バルンカテーテル	12 (4)	160 (12)	合計	128 (60)	46,435 (15,802)	
	採尿バッグ、排液パック	2 (2)	241 (78)	その他	中央病院	425	636,419
	デニスチューブ、ガイドワイヤー	3 (0)	7 (0)				
	延長管・バルンコネクター類	2 (1)	115 (1)				
	その他カテーテル類	0 (0)	0 (0)				
計	30 (15)	120,520 (13,507)					
合計	297 (130)	589,984 (164,886)	こばと学園				

19. 病院給食部門

(1) 食事種類別状況

(平成30年度)

食糧 区分 月別	一般食				離乳食	調乳			濃厚流動食	特別食					その他	総計
	常菜	軟菜	超軟菜	ミキサー菜		乳児用ミルク	特殊ミルク			肥満食	糖尿食	腎臓食	肝臓食	低残渣		
	常	幼	超	ミキサー			大豆調整粉乳	その他								
	後食期	前食期	菜	菜食												
4月	1,723	1,101	1,710	4,292	85	216	0	0	2,300	11	91	0	0	13	43	11,585
5月	1,632	1,185	1,711	4,430	73	208	0	1	2,367	35	28	65	0	0	75	11,810
6月	1,442	1,079	1,507	4,234	80	186	0	0	2,208	156	13	45	0	12	47	11,009
7月	1,868	1,062	1,521	4,448	177	315	0	0	2,327	4	20	0	0	32	53	11,827
8月	1,702	1,128	1,539	4,344	247	330	18	0	2,407	102	28	0	0	4	55	11,904
9月	1,745	1,101	1,446	4,304	207	297	0	0	2,275	55	16	0	0	5	49	11,500
10月	1,693	1,146	1,507	4,487	242	202	0	0	2,262	63	138	0	0	9	47	11,796
11月	1,566	1,128	1,587	4,426	247	203	0	13	2,097	93	33	8	0	43	47	11,491
12月	1,462	1,056	1,547	4,604	227	118	4	0	2,090	109	40	55	0	31	74	11,417
1月	1,776	1,131	1,558	4,655	208	233	11	0	2,111	79	71	0	0	3	92	11,928
2月	1,603	1,004	1,263	4,366	236	259	0	0	2,059	0	53	0	0	5	81	10,929
3月	2,171	1,223	1,382	4,882	172	207	0	0	2,152	0	17	0	0	52	34	12,292
計	20,383	13,344	18,278	53,472	2,201	2,774	33	14	26,655	707	548	173	0	209	697	139,488

(注) 単位:食

(2) 1人1日平均栄養摂取量〔常菜(中)〕

(平成30年度)

エネルギー(kcal)	蛋白質(g)	脂質(g)	カルシウム(mg)	鉄(mg)	レチノール当量RE(μg)	V.B1(mg)	V.B2(mg)	V.C(mg)
1,676	62.0	42.0	744	6.9	671	0.94	1.07	102

(3) 栄養相談 (平成30年度)

月別	件数
4月	5
5月	7
6月	9
7月	6
8月	48
9月	7
10月	5
11月	12
12月	8
1月	11
2月	5
3月	4
計	127