

統 計 編

1.外来患者受診者数

(1) 医科

(平成28年度)

区分		月別	4月	5月	6月	7月	8月	9月	10月	11月	12月	1月	2月	3月	合計	前年 (27年度)	同比 (%)
一般	新患	男	61	43	53	39	52	55	41	53	56	58	44	46	601		
		女	34	42	36	43	33	32	39	43	29	28	29	37	425		
	再来	男	1,896	1,872	2,049	2,012	2,372	1,982	1,799	1,979	1,926	1,948	1,854	2,278	23,967		
		女	1,109	1,102	1,177	1,190	1,392	1,149	1,120	1,188	1,099	1,121	1,133	1,309	14,089		
	計		3,100	3,059	3,315	3,284	3,849	3,218	2,999	3,263	3,110	3,155	3,060	3,670	39,082		
(はるひ)	新患	男													0		
		女						1							1		
	再来	男	26	47	49	38	24	24	37	51	47	41	38	33	455		
		女	8	11	1	4	2	4				1		1	32		
	計		34	58	50	42	26	29	37	51	47	42	38	34	488		
(養 楽)	新患	男													0		
		女													0		
	再来	男	37	37											74		
		女	24	29											53		
	計		61	66	0	0	0	0	0	0	0	0	0	0	127		
(職 訓)	新患	男													0		
		女													0		
	再来	男											1		1		
		女													0		
	計		0	0	0	0	0	0	0	0	0	0	1	0	1		
コロニー内 施設計	新患	男	0	0	0	0	0	0	0	0	0	0	0	0	0		
		女	0	0	0	0	0	1	0	0	0	0	0	0	1		
	再来	男	63	84	49	38	24	24	37	51	47	41	39	33	530		
		女	32	40	1	4	2	4	0	0	0	1	0	1	85		
	計		95	124	50	42	26	29	37	51	47	42	39	34	616		
職員	新患	男							1	1					2		
		女	2	2		1			1	1	1			1	9		
	再来	男	9	9	2	7	5	7	7	5	6	13	5	9	84		
		女	12	8	5	7	6	3	2	5	4	3	4	8	67		
	計		23	19	7	15	11	10	11	12	11	16	9	18	162		
職員 家族	新患	男													0		
		女													0		
	再来	男					1								1		
		女													0		
	計		0	0	0	0	1	0	0	0	0	0	0	0	1		
合計	新患	男	61	43	53	39	52	55	42	54	56	58	44	46	603	693	87.0
		女	36	44	36	44	33	33	40	44	30	28	29	38	435	448	97.1
	計		97	87	89	83	85	88	82	98	86	86	73	84	1,038	1,141	91.0
	再来	男	1,968	1,965	2,100	2,057	2,402	2,013	1,843	2,035	1,979	2,002	1,898	2,320	24,582	24,580	100.0
		女	1,153	1,150	1,183	1,201	1,400	1,156	1,122	1,193	1,103	1,125	1,137	1,318	14,241	14,250	99.9
計		3,121	3,115	3,283	3,258	3,802	3,169	2,965	3,228	3,082	3,127	3,035	3,638	38,823	38,830	100.0	
合計		3,218	3,202	3,372	3,341	3,887	3,257	3,047	3,326	3,168	3,213	3,108	3,722	39,861	39,971	99.7	
診療日数		20	19	22	20	22	20	20	20	19	19	20	22	243	243	100.0	
一日平均		161	169	153	167	177	163	152	166	167	169	155	169	164	164.5	99.7	
一月平均		3,218	3,210	3,264	3,283	3,404	3,380	3,332	3,331	3,313	3,303	3,285	3,322	3,322	3,330.9	99.7	

(2)歯科

(平成28年度)

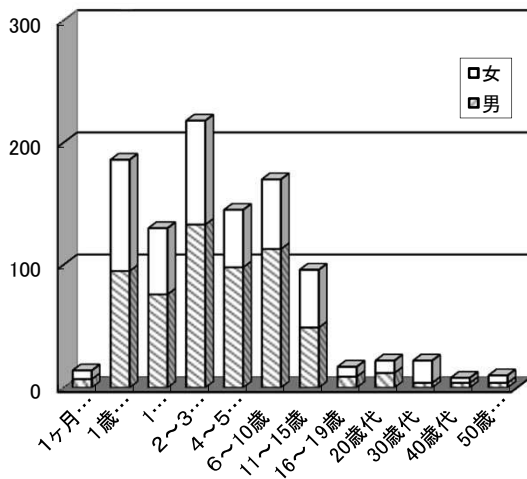
区分	月別		4	5	6	7	8	9	10	11	12	1	2	3	合計	前年 (27年度)	同比 (%)
	4	5	6	7	8	9	10	11	12	1	2	3					
一般	新患	男	5	2	5		10	6	2	8	5	8	7	5	63		
		女	1	4	8	3	1	7	3	3	2	4		5	41		
	計	402	381	456	411	488	407	458	426	420	415	439	479	5,182	4,976		
(こぼと)	新患	男							1					2	3		
		女							1		1			1	3		
	計	16	17	15	14	19	22	27	20	17	22	16	31	236			
(はるひ)	再来	男	14	6	7	13	10	8	4	4	9	7	7	12	101		
		女	1	2	1					1			1		6		
	計	15	8	8	13	10	8	4	5	9	8	8	12	108	127		
(養 楽)	新患	男													0		
		女													0		
	計	5	12												17		
(職 訓)	再来	男	2	6		1									9		
		女													6		
	計	7	18	0	1	0	0	0	0	0	0	0	0	26	115		
職 員	新患	男													0		
		女													0		
	計	0	0	0	0	0	0	0	0	0	0	0	0	0	0		
職 員 家 族	再来	男													0		
		女													0		
	計	0	0	0	0	0	0	0	0	0	0	0	0	0	0		
合計	新患	男	5	2	5	0	10	6	3	8	5	9	7	7	67	62	108.1
		女	1	4	8	3	1	7	4	3	3	4	0	6	44	31	141.9
	計	6	6	13	3	11	13	7	11	8	13	7	13	111	93	119.4	
合計	再来	男	294	249	279	275	325	273	300	264	281	282	281	318	3,421	3,369	101.5
		女	158	193	199	182	209	172	204	205	179	172	205	223	2,301	2,350	97.9
	計	452	442	478	457	534	445	504	469	460	454	486	541	5,722	5,719	100.1	
合計	合計	458	448	491	460	545	458	511	480	468	467	493	554	5,833	5,812	100.4	
診療日数		20	19	22	20	22	20	20	20	19	19	20	22	243	243	100.0	
一日平均		23	24	22	23	25	23	26	24	25	25	25	25	24	23.9	100.4	
一月平均		458	453	466	464	480	477	482	481	480	479	480	486	486	484.3	100.4	

2. 外来初診時年齢別（一般外来新患者のみ）

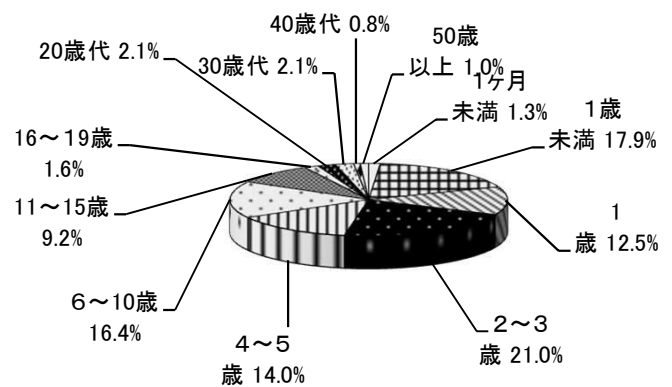
（平成28年度）

年齢区分		1ヶ月未満	1歳未満	1歳	2～3歳	4～5歳	6～10歳	11～15歳	16～19歳	20歳代	30歳代	40歳代	50歳以上	計	構成比(%)
医科	男	7	95	76	133	98	113	49	9	12	4	4	4	604	58.2
	女	7	91	54	85	47	57	47	8	10	18	4	6	434	41.8
	計	14	186	130	218	145	170	96	17	22	22	8	10	1,038	100.0
構成比(%)		1.3	17.9	12.5	21.0	14.0	16.4	9.2	1.6	2.1	2.1	0.8	1.0	100.0	
年齢区分		1ヶ月未満	1歳未満	1歳	2～3歳	4～5歳	6～10歳	11～15歳	16～19歳	20歳代	30歳代	40歳代	50歳以上	計	構成比(%)
歯科	男			3	7	13	21	4	4	9	1	4	1	67	60.9
	女		1	2	4	5	9	8	1	6	2	5		43	39.1
	計	0	1	5	11	18	30	12	5	15	3	9	1	110	100.0
構成比(%)		0.0	0.9	4.5	10.0	16.4	27.3	10.9	4.5	13.6	2.7	8.2	0.9	100.0	

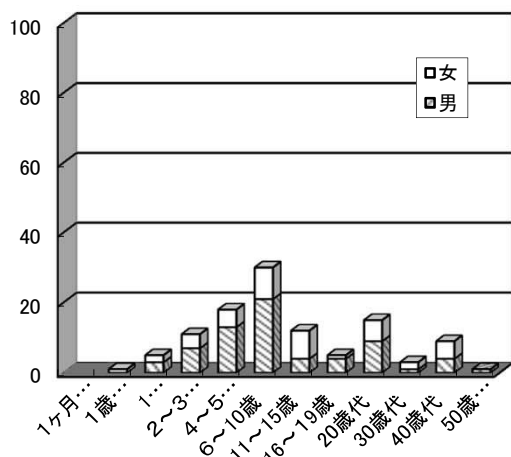
医科 年齢区分別の分布



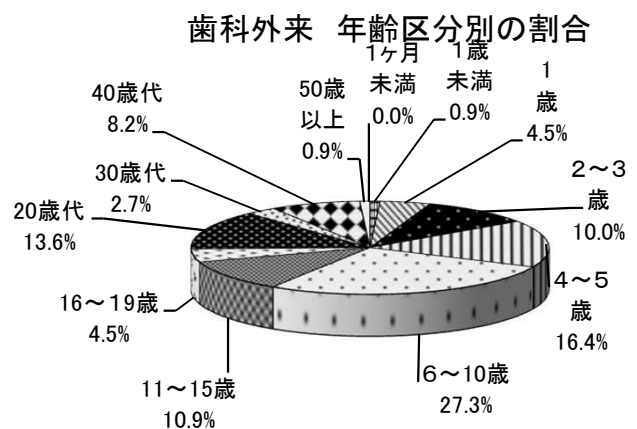
医科外来 年齢区分別の割合



歯科 年齢区分別の分布



年齢区分別の割合



3. 外来初診時住所地別

(平成28年度)

住 所 地	住所番号	外 来 医 科		外 来 歯 科		住 所 地	住所番号	外 来 医 科		外 来 歯 科	
		患者数	(%)	患者数	(%)			患者数	(%)	患者数	(%)
総 数		1,038	100.0	110	100.0	日 進 市	23230	11	1.1	1	0.9
県 内 : 計		880	84.8	98	89.1	田 原 市	23231		0.0		0.0
名古屋 : 計		74	7.1	8	7.3	愛 西 市	23232	5	0.5	1	0.9
千 種 区	23101	4	0.4	1	0.9	清 須 市	23233	7	0.7		0.0
東 区	23102	2	0.2		0.0	北名古屋市	23234	13	1.3		0.0
北 区	23103	5	0.5		0.0	弥 富 市	23235		0.0		0.0
西 区	23104	5	0.5	1	0.9	みよし市	23236		0.0		0.0
中 村 区	23105		0.0	1	0.9	あ ま 市	23237	2	0.2		0.0
中 区	23106	2	0.2		0.0	長 久 手 市	23238	5	0.5		0.0
昭 和 区	23107		0.0		0.0	郡 部 : 計		30	2.9	6	5.5
瑞 穂 区	23108	1	0.1	1	0.9	愛 知 郡	23300	3	0.3		0.0
熱 田 区	23109	4	0.4		0.0	西春日井郡	23340	7	0.7		0.0
中 川 区	23110	4	0.4		0.0	丹 羽 郡	23360	10	1.0	5	4.5
港 区	23111	3	0.3		0.0	海 部 郡	23420	6	0.6		0.0
南 区	23112	2	0.2		0.0	知 多 郡	23440	4	0.4	1	0.9
守 山 区	23113	27	2.6	3	2.7	幡 豆 郡	23480		0.0		0.0
緑 区	23114	6	0.6		0.0	額 田 郡	23500		0.0		0.0
名 東 区	23115	5	0.5		0.0	北 設 楽 郡	23560		0.0		0.0
天 白 区	23116	4	0.4	1	0.9	県 外 : 計		158	15.2	12	10.9
(尾張部計)		746	71.9	85	77.3	埼 玉 県	11000	1	0.1		0.0
(三河部計)		60	5.8	5	4.5	東 京 都	13000	1	0.1		0.0
市 部 : 計		776	74.8	84	76.4	岐 阜 県	21000	145	14.0	11	11.2
豊 橋 市	23201	6	0.6		0.0	三 重 県	24000	10	1.0	1	1.0
岡 崎 市	23202	13	1.3		0.0	滋 賀 県	25000	1	0.1		0.0
一 宮 市	23203	30	2.9	3	2.7	外国人その他			0.0		0.0
瀬 戸 市	23204	23	2.2	5	4.5						
半 田 市	23205	5	0.5	1	0.9						
春 日 井 市	23206	410	39.5	46	41.8						
豊 川 市	23207	1	0.1		0.0						
津 島 市	23208	1	0.1		0.0						
碧 南 市	23209	4	0.4		0.0						
刈 谷 市	23210	5	0.5	2	1.8						
豊 田 市	23211	17	1.6	2	1.8						
安 城 市	23212	6	0.6		0.0						
西 尾 市	23213	1	0.1	1	0.9						
蒲 郡 市	23214	1	0.1		0.0						
犬 山 市	23215	44	4.2	7	6.4						
常 滑 市	23216	3	0.3		0.0						
江 南 市	23217	12	1.2	3	2.7						
小 牧 市	23219	100	9.6	10	9.1						
稲 沢 市	23220	10	1.0		0.0						
新 城 市	23221	1	0.1		0.0						
東 海 市	23222	1	0.1		0.0						
大 府 市	23223	5	0.5	1	0.9						
知 多 市	23224	3	0.3		0.0						
知 立 市	23225	3	0.3		0.0						
尾 張 旭 市	23226	14	1.3		0.0						
高 浜 市	23227	2	0.2		0.0						
岩 倉 市	23228	9	0.9	1	0.9						
豊 明 市	23229	3	0.3		0.0						

4. 入院患者状況

(平成28年度)

区分 \ 月別	28年						29年						計
	4月	5月	6月	7月	8月	9月	10月	11月	12月	1月	2月	3月	
病床数	175	175	175	175	175	175	175	175	175	175	175	175	-
稼働病床数	120	120	120	120	120	120	120	120	120	120	120	120	-
入院患者延数	160	243	195	228	224	180	182	153	132	121	149	132	2,099
	2,277	2,369	2,333	2,434	2,601	2,453	2,589	2,415	2,510	2,447	2,329	2,505	29,262
入院患者数	34	45	42	45	42	34	28	29	29	22	27	28	405
	176	160	187	179	212	199	184	157	173	160	145	177	2,109
退院患者数	32	48	41	41	46	29	34	29	26	24	29	21	400
	178	168	184	173	213	195	183	156	182	150	147	179	2,108
うち (死亡退院数)	0	0	0	0	1	0	1	1	0	0	0	0	3
一日平均	5.3	7.8	6.5	7.4	7.2	6.0	5.9	5.1	4.3	3.9	5.3	4.3	5.8
患者数	75.9	76.4	77.8	78.5	83.9	81.8	83.5	80.5	81.0	78.9	83.2	80.8	80.2

(注) 上段は短期介護入所者の数である。

5. 病棟利用状況

(平成28年度)

区分 月別	東3階病棟			西3階病棟			東4階病棟			西4階病棟			西5階病棟			合計			前年延数 (26年)	同比 (%)
	内科系混合病棟:0床			内科系混合病棟:30床			外科系病棟:30床			精神科系病棟:25床			整形外科内科系混合病棟:35床			120床				
	入院	退院	延数	入院	退院	延数	入院	退院	延数	入院	退院	延数	入院	退院	延数	入院	退院	延数		
4月	0	0	0	15	12	0	5	6	0	0	0	0	0	3	0	20	21	0	2,291	99.4
	0	0	0	51	51	742	46	49	598	20	17	373	59	61	564	176	178	2,277		
5月	0	0	0	19	17	0	2	4	0	0	0	0	4	3	0	25	24	0	2,291	103.4
	0	0	0	44	51	784	45	45	587	21	23	374	50	49	624	160	168	2,369		
6月	0	0	0	16	15	0	1	0	0	0	0	0	1	1	0	18	16	0	2,270	102.8
	0	0	0	66	62	728	48	49	575	21	22	381	52	51	649	187	184	2,333		
7月	0	0	0	11	18	0	5	3	0	0	0	0	1	0	0	17	21	0	2,359	103.2
	0	0	0	67	61	709	52	54	648	17	18	361	43	40	716	179	173	2,434		
8月	0	0	0	10	10	0	0	1	0	0	0	0	1	0	0	11	11	0	2,349	110.7
	0	0	0	79	79	767	54	51	606	22	21	409	57	62	819	212	213	2,601		
9月	0	0	0	14	20	0	5	2	0	0	0	0	2	0	0	21	22	0	2,151	114.0
	0	0	0	71	63	801	51	54	610	22	21	364	55	57	678	199	195	2,453		
10月	0	0	0	11	8	0	4	4	0	0	0	0	0	1	0	15	13	0	2,283	113.4
	0	0	0	71	78	815	51	46	617	18	20	380	44	39	777	184	183	2,589		
11月	0	0	0	9	7	0	1	4	0	0	0	0	0	1	0	10	12	0	2,225	108.5
	0	0	0	63	64	749	48	46	608	12	11	324	34	35	734	157	156	2,415		
12月	0	0	0	4	5	0	2	2	0	0	0	0	0	0	0	6	7	0	2,036	123.3
	0	0	0	70	70	763	45	53	607	22	19	399	36	40	741	173	182	2,510		
1月	0	0	0	6	5	0	4	5	0	0	0	0	1	2	0	11	12	0	2,060	118.8
	0	0	0	57	59	767	49	45	604	16	16	355	38	29	721	160	149	2,447		
2月	0	0	0	4	3	0	5	4	0	0	0	0	0	1	0	9	8	0	1,946	119.7
	0	0	0	51	47	698	43	42	538	13	17	381	38	41	712	145	147	2,329		
3月	0	0	0	3	3	0	3	5	0	0	0	0	1	1	0	7	9	0	2,295	109.2
	0	0	0	64	62	798	56	55	662	10	13	284	47	49	761	177	179	2,505		
合計	0	0	0	122	123	0	37	40	0	0	0	0	11	13	0	170	176	0	26,556	110.2
	0	0	0	754	747	9,121	588	589	7,260	214	218	4,385	553	553	8,496	2,109	2,107	29,262		
構成比(%)	0.0	0.0	0.0	35.8	35.5	31.2	27.9	28.0	24.8	10.1	10.3	15.0	2.1	26.2	29.0	100.0	100.0	100.0		
平均在院日数	0.0			9.6			10.6			19.3			14.1			11.9				
繰越	0			25			17			8			18			68				
前年度	0	0	0	709	698	8,417	542	542	6,338	225	227	4,626	567	576	7,175	2,043	2,043	26,556		
同比(%)	0.0	0.0	0.0	106.3	107.0	108.4	108.5	108.7	114.5	95.1	96.0	94.8	97.5	96.0	118.4	103.2	103.1	110.2		

1. 延数(延べ患者数): 毎日24時現在に在院した患者数に、当日の退院患者数を加えたもの。
2. 入院・退院欄の上段は、転棟患者数。
3. 短期介護入所者は含まない。

6. 入院患者住所地別

(平成28年度)

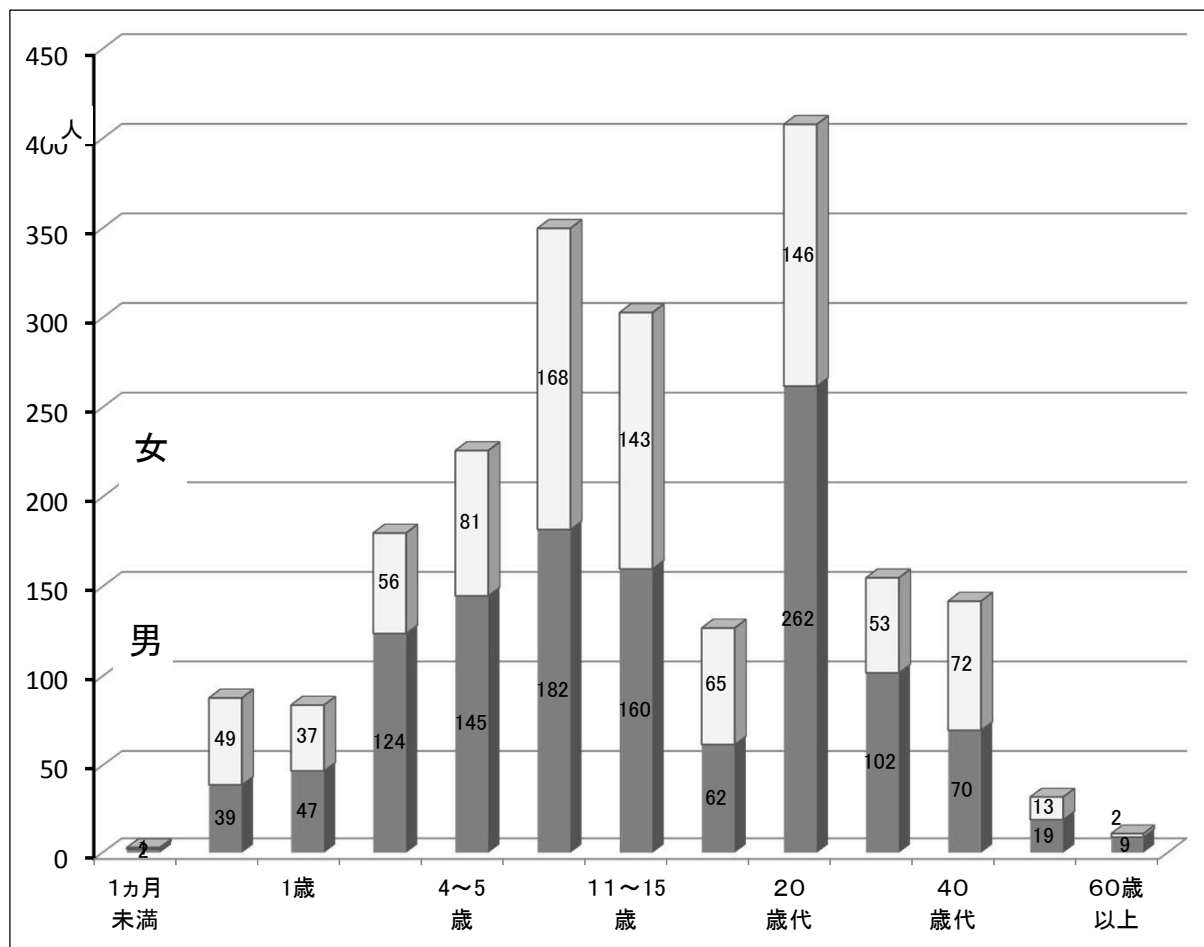
住所地	住所番号	患者数	(%)	住所地	住所番号	患者数	(%)
総数		2,109	100.0	尾張旭市	23226	63	3.0
県内:計		1,795	85.1	高浜市	23227		0.0
名古屋:計		331	15.7	岩倉市	23228	11	0.5
千種区	23101	23	1.1	豊明市	23229	3	0.1
東区	23102	14	0.7	日進市	23230	14	0.7
北区	23103	30	1.4	田原市	23231		0.0
西区	23104	43	2.0	愛西市	23232	15	0.7
中村区	23105	12	0.6	清須市	23233	9	0.4
中区	23106	2	0.1	北名古屋市	23234	69	3.3
昭和区	23107	3	0.1	弥富市	23235	19	0.9
瑞穂区	23108	3	0.1	みよし市	23236	11	0.5
熱田区	23109	21	1.0	あま市	23237	30	1.4
中川区	23110	28	1.3	長久手市	23238	14	0.7
港区	23111	44	2.1	郡部:計		53	2.5
南区	23112	4	0.2	愛知郡	23300		0.0
守山区	23113	73	3.5	西春日井郡	23340	15	0.7
緑区	23114	8	0.4	丹羽郡	23360	18	0.9
名東区	23115	13	0.6	海部郡	23420	5	0.2
天白区	23116	10	0.5	知多郡	23440	12	0.6
(尾張部計)		1,198	56.8	幡豆郡	23480		0.0
市部:計		1,411	66.9	宝飯郡	23600		0.0
豊橋市	23201	22	1.0	額田郡	23500	3	0.1
岡崎市	23202	28	1.3	北設楽郡	23560		0.0
一宮市	23203	103	4.9	県外:計		314	14.9
瀬戸市	23204	105	5.0	長野県	20000	2	0.1
半田市	23205	14	0.7	静岡県	22000	1	0.1
春日井市	23206	345	16.4	岐阜県	21000	270	15.0
豊川市	23207	3	0.1	三重県	24000	41	2.3
津島市	23208	3	0.1				
碧南市	23209	14	0.7				
刈谷市	23210	6	0.3				
豊田市	23211	140	6.6				
安城市	23212	21	1.0				
西尾市	23213	5	0.2				
蒲郡市	23214	6	0.3				
犬山市	23215	82	3.9				
常滑市	23216		0.0				
江南市	23217	54	2.6				
小牧市	23219	153	7.3				
稲沢市	23220	14	0.7				
新城市	23221	1	0.0				
東海市	23222	8	0.4				
大府市	23223	8	0.4				
知多市	23224	15	0.7				
知立市	23225	3	0.1				

7. 入院時年齢別

(平成28年度)

区分	年齢別	1ヵ月未満	1歳未満	1歳	2~3歳	4~5歳	6~10歳	11~15歳	16~19歳	20歳代	30歳代	40歳代	50歳代	60歳以上	計	構成比(%)		
		男	女	男	女	男	女	男	女	男	女	男	女	男			女	
入院	男	2	39	47	124	145	182	160	62	262	102	70	19	9	1,223	58.0		
	女	1	49	37	56	81	168	143	65	146	53	72	13	2			886	42.0
	計	3	88	84	180	226	350	303	127	408	155	142	32	11				
構成比(%)	0.1	4.2	4.0	8.5	10.7	16.6	14.4	6.0	19.3	7.3	6.7	1.5	0.5	100.0				

入院時年齢別の男女分布図



8. 外来初診時および入院患者の退院時、疾病・傷害別患者数

(1) 医科(外来初診時医科一般1,116名及び退院患者2,042名の病名について)

(平成28年度)

	外来 初病名	退院時 病名		外来 初病名	退院時 病名	
総 数	1,038	2,106	F90	多動性障害	40	1
I. 感染症および寄生虫症	6	7	F91	行為障害	1	
A04 その他の細菌性腸管感染症		1	F94	小児<児童>期及び青年期に特異的に発症する社会的機能の障害	4	1
A09 感染症と推定される下痢および胃腸炎	3	4	F95	チック障害	2	
A41 その他の敗血症		1	F98	小児<児童>期及び青年期に通常発症するその他の行動及び情緒の障害	3	
B00 ヘルペスウイルス[単純ヘルペス]感染症	1		F99	精神障害, 詳細不明		4
B30 ウイルス(性)結膜炎	1		VI. 神経系の疾患	64	914	
B94 その他及び詳細不明の感染症及び寄生虫症の続発・後遺症	1	1	G00	中枢神経系の炎症性疾患		15
II. 新生物	12	31	G09	中枢神経系の炎症性疾患の続発・後遺症	1	1
C18 結腸の悪性新生物		1	G11	遺伝性運動失調(症)	1	
C49 その他の結合組織及び軟部組織の悪性新生物	1		G12	脊髄性筋萎縮症及び関連症候群		37
C54 子宮体部の悪性新生物		1	G24	ジストニー	3	3
C76 その他及び部位不明の悪性新生物	1		G31	神経系のその他の変性疾患, 他に分類されないもの		16
C79 その他の部位の続発性悪性新生物		1	G37	中枢神経系のその他の脱髄疾患		13
C80 部位の明示されない悪性新生物	1		G40	てんかん	17	44
D12 結腸, 直腸, 肛門及び肛門管の良性新生物		1	G41	てんかん重積(状態)		2
D17 良性脂肪細胞性新生物(脂肪腫を含む)	1	1	G47	睡眠障害	1	1
D18 血管腫及びリンパ管腫, 全ての部位	1	3	G60	遺伝性及び特発性ニューロパチ<シ>ー	1	
D23 皮膚のその他の良性新生物		4	G61	炎症性多発(性)ニューロパチ<シ>ー	1	
D25 子宮平滑筋腫		3	G62	その他の多発(性)ニューロパチ<シ>ー	1	
D37 口腔及び消化器の性状不詳又は不明の新生物		1	G71	原発性筋障害	7	179
D39 女性生殖器の性状不詳又は不明の新生物		2	G72	その他のミオパチ<シ>ー		1
D43 脳及び中枢神経系の性状不詳又は不明の新生物		3	G80	脳性麻痺	19	444
D48 その他及び部位不明の性状不詳又は不明の新生物	7	10	G81	片麻痺	1	1
IV. 内分泌、栄養および代謝疾患	8	50	G82	対麻痺及び四肢麻痺	2	7
E06 甲状腺炎	1		G83	その他の麻痺性症候群		3
E14 詳細不明の糖尿病	1		G91	水頭症	2	5
E34 その他の内分泌障害	3	1	G93	脳のその他の障害	5	136
E55 ビタミンD欠乏症	1		G95	その他の脊髄疾患	2	2
E71 側鎖<分枝鎖>アミノ酸代謝及び脂肪酸代謝障害	1	1	G96	中枢神経系のその他の障害		1
E72 その他のアミノ酸代謝障害	1	1	G98	神経系のその他の障害, 他に分類されないもの		3
E75 スフィンゴリピド代謝障害及びその他の脂質蓄積障害		22	VII. 眼および付属器の疾患	13	0	
E83 ミネラル<鈣質>代謝障害		3	H10	結膜炎	2	
E86 体液量減少(症)		1	H35	その他の網膜障害	3	
E87 その他の体液, 電解質及び酸塩基平衡障害		1	H50	その他の斜視	2	
E88 その他の体液, 電解質及び酸塩基平衡障害		20	H52	屈折及び調節の障害	4	
V. 精神および行動の障害	304	276	H53	視覚障害	2	
F06 脳の損傷及び機能不全並びに身体疾患によるその他の精神障害		17	VIII. 耳および乳様突起の疾患	10	2	
F09 詳細不明の器質性又は症状性精神障害	1	1	H61	その他の外耳障害	9	2
F20 統合失調症		3	H65	非化膿性中耳炎	1	
F32 うつ病エピソード	2		IX. 循環器系の疾患	6	18	
F39 詳細不明の気分[感情]障害		16	I49	その他の不整脈	1	1
F41 その他の不安障害	5		I61	脳内出血	1	
F42 強迫性障害<強迫神経症>	9	1	I62	その他の非外傷性頭蓋内出血	1	3
F43 重度ストレスへの反応及び適応障害	2		I63	脳梗塞	1	3
F44 解離性[転換性]障害	2		I66	脳動脈の閉塞及び狭窄, 脳梗塞に至らなかったもの		1
F45 身体表現性障害	1	1	I69	脳血管疾患の続発・後遺症		5
F50 摂食障害		2	I72	その他の動脈瘤		1
F70 軽度知的障害<精神遅滞>	6		I84	痔核	1	
F71 中等度知的障害<精神遅滞>	4	2	I85	食道静脈瘤		4
F72 重度知的障害<精神遅滞>	2	16	I95	低血圧(症)	1	
F79 詳細不明の知的障害<精神遅滞>	26	22	X. 呼吸器系の疾患	60	92	
F80 会話及び言語の特異的発達障害	16	1	J00	急性鼻咽頭炎[かぜ]<感冒>	33	
F81 学習能力の特異的発達障害	2		J01	急性副鼻腔炎	1	
F82 運動機能の特異的発達障害	42	24	J02	急性咽喉炎		2
F84 広汎性発達障害	134	160	J04	急性喉頭炎及び気管炎	1	
F89 詳細不明の心理的発達障害		4	J06	多部位及び部位不明の急性上気道感染症	1	

	外来 初病名	退院時 病名		外来 初病名	退院時 病名
J10	インフルエンザウイルスが分離されたインフルエンザ	2	1 M13	3	1
J11	インフルエンザ、インフルエンザウイルスが分離されないもの	4	2 M20	2	
J18	肺炎、病原体不詳	1	11 M21	30	1
J20	急性気管支炎	6	3 M23		1
J30	血管運動性鼻炎及びアレルギー性鼻炎<鼻アレルギー>	2	M24	4	2
J38	声帯及び喉頭の疾患、他に分類されないもの		33 M25	6	
J39	上気道のその他の疾患	1	12 M41	17	2
J40	気管支炎、急性又は慢性と明示されないもの		2 M43	5	1
J42	詳細不明の慢性気管支炎		1 M50		2
J44	その他の慢性閉塞性肺疾患		3 M54	2	
J45	喘息	5	M60		3
J69	固形物及び液状物による肺臓炎		2 M62		16
J92	胸膜炎<ブランク>	1	M65	1	
J96	呼吸不全、他に分類されないもの	1	20 M79	3	
J98	その他の呼吸器障害	1	M91	1	1
VI.消化器系の疾患		121	194	M92	1
K05	歯肉炎及び歯周疾患		5 M95	1	
K09	口腔部のうく囊>胞、他に分類されないもの	1	XIV. 腎尿路生殖器系の疾患		
K12	口内炎及び関連病変	1	N13	1	1
K13	口唇及び口腔粘膜のその他の疾患	2	N21		1
K21	胃食道逆流症	6	29 N28		1
K22	食道のその他の疾患	1	4 N31		1
K25	胃潰瘍		1 N35		1
K29	胃炎及び十二指腸炎	1	2 N39		3
K35	急性虫垂炎		2 N43	16	7
K30	ディスペプシア(症)	1	N45		1
K31	胃及び十二指腸のその他の疾患	1	5 N47		1
K40	そけい(鼠径)ヘルニア	52	69 N48	2	
K42	臍ヘルニア	27	15 N70		1
K43	腹壁ヘルニア	1	XVI. 周産期に発生した病態		
K44	横隔膜ヘルニア	1	10 P07	12	30
K50	クローン病[限局性腸炎]		2 P22	1	
K56	麻痺性イレウス及び腸閉塞、ヘルニアを伴わないもの	1	10 P35		2
K58	過敏性腸症候群	1	P38	1	
K59	その他の腸の機能障害	16	12 P91	2	14
K60	肛門部及び直腸部の裂(溝)及び瘻(孔)	2	XVII. 先天奇形、変形および染色体異常		
K61	肛門部及び直腸部の膿瘍	1	Q02	1	1
K62	肛門及び直腸のその他の疾患		2 Q03	1	14
K63	腸のその他の疾患	2	2 Q04	5	24
K80	胆石症	1	4 Q05	10	10
K83	胆道のその他の疾患		16 Q07		1
K90	腸性吸収不良(症)	1	Q13	2	
K91	消化器系の処置後障害、他に分類されないもの		2 Q17	1	
K92	消化器系のその他の疾患	1	Q20		4
XII.皮膚及び皮下組織の疾患		21	7	191 330	
L02	皮膚膿瘍、せつ<フルンケル>及びよう<カルブンケル>	1	1 Q21		10
L03	蜂巣炎<蜂窩織炎>		1 Q24	1	
L40	急性リンパ節炎	2	3 Q25	2	
L20	アトピー性皮膚炎	10	Q31		4
L25	詳細不明の接触皮膚炎	1	Q33		1
L30	その他の皮膚炎	1	Q34		1
L50	じんま<蕁麻疹>	2	Q35	1	
L60	爪の障害		1 Q38		1
L70	瘰癧<アクネ>	2	Q39		1
L85	その他の表皮肥厚	1	Q40	5	3
L89	じょく<褥>瘡性潰瘍		1 Q42		1
L91	皮膚の肥厚性障害		1 Q43	9	11
L92	皮膚及び皮下組織の肉芽腫性障害	1	1 Q44	1	1
XIII. 筋骨格系および結合組織の疾患		76	30	2	1
			Q52	13	17
			Q53		

	外来 初病名	退院時 病名		外来 初病名	退院時 病名	
Q54	尿道下裂	2	S73	股関節部の関節及び靭帯の脱臼, 捻挫及びストレッチ	2	2
Q55	男性生殖器のその他の先天奇形	15	S82	下腿の骨折, 足首を含む	1	1
Q64	尿路系のその他の先天奇形	2	S92	足の骨折, 足首を除く		1
Q65	股関節部の先天(性)変形	29	S93	足首及び足の関節及び靭帯の脱臼, 捻挫及びストレッチ	1	
Q66	足の先天(性)変形	6	T14	部位不明の損傷	2	
Q67	頭部, 顔面, 脊柱及び胸部の先天(性)筋骨格変形	2	T18	消化管内異物	1	1
Q68	その他の先天(性)筋骨格変形	1	T21	体幹の熱傷及び腐食	1	
Q69	多指(趾)(症)	1	T30	熱傷及び腐食, 部位不明	1	
Q70	合指(趾)(症)	1	T63	有毒動物との接触による毒作用	2	
Q74	(四)肢のその他の先天奇形	1	T69	低温のその他の作用	1	
Q75	頭蓋及び顔面骨のその他の先天奇形	4	T75	その他の外因の作用		2
Q76	脊柱及び骨性胸部の先天奇形	3	T81	処置の合併症, 他に分類されないもの		3
Q77	骨軟骨異形成(形成異常)(症), 長管骨及び脊椎の成長障害	1	T85	その他の体内プロステシス, 挿入物及び移植片の合併症		5
Q78	その他の骨軟骨異形成(形成異常)(症)	2	T90	頭部損傷の続発・後遺症	1	6
Q79	筋骨格系の先天奇形, 他に分類されないもの	3	T94	足首及び足の神経損傷	1	
Q85	母斑症, 他に分類されないもの	4		X X I . 健康状態に影響を及ぼす要因及び保険サービスの利用	1	10
Q87	多系統に及ぶその他の明示された先天奇形症候群	6	52	Z43 人工開口部に対する手当て	1	4
Q89	その他の先天奇形, 他に分類されないもの	12	4	Z93 人工的開口状態		6
Q90	ダウン症候群	17	18	その他(歯科カルテ作成のみ)	22	
Q91	エドワーズ症候群及びバトー症候群		38			
Q93	常染色体のモノソミー及び欠失, 他に分類されないもの	2	18	(2) 歯科(一般患者110名について)		
Q98	その他の性染色体異常, 男性表現型, 他に分類されないもの	1		主 病 名	患 者 数	
Q99	その他の染色体異常, 他に分類されないもの	29	44	総 数	110	
	X VIII 症状、徴候および異常臨床所見・異常検査所見で他に分類されないもの	62	49	D37	胸腺の悪性新生物	1
R04	気道からの出血		2	K00	歯の発育及び萌出の障害	1
R06	呼吸の異常		8	K01	埋伏歯	1
R10	腹痛及び骨盤痛	2		K02	う<齧>蝕	7
R11	悪心及び嘔吐		1	K03	歯の硬組織のその他の疾患	1
R13	えん<嚙>下障害	2	14	K04	歯髄及び根尖部歯周組織の疾患	2
R15	便失禁	1	1	K05	歯肉炎及び歯周疾患	95
R19	消化器系及び腹部に関するその他の症状及び徴候	1		K07	歯顎顔面(先天)異常[不正咬合を含む]	1
R22	皮膚及び皮下組織の限局性腫脹, 腫瘍及び塊	4	1	R19	摂食機能障害	1
R25	異常不随意運動		4			
R26	歩行及び移動の異常	6				
R27	その他の協調運動障害	1				
R29	神経系及び筋骨格系に関するその他の症状及び徴候	1				
R45	情緒状態に関する症状及び徴候	1				
R46	外観及び行動に関する症状及び徴候	3				
R47	言語の障害, 他に分類されないもの	2				
R51	頭痛		1			
R56	けいれん<痙攣>, 他に分類されないもの	2				
R62	身体標準発育不足	31	13			
R74	血清酵素値異常	5	4			
	X I X . 損傷、中毒およびその他の外因の影響	26	32			
S00	頭部の表在損傷	2	2			
S06	頭蓋内損傷	1	1			
S20	胸部<郭>の表在損傷	1				
S36	腹腔内臓器の損傷	2				
S37	腎尿路生殖器及び骨盤臓器の損傷		4			
S42	肩及び上腕の骨折	2				
S52	前腕の骨折		1			
S60	手首及び手の表在損傷	1				
S61	手首及び手の開放創	1				
S72	大腿骨骨折	2	3			

9. 施設入所者受診状況

(1) 医科

(平成28年度)

施設名	月別	4月	5月	6月	7月	8月	9月	10月	11月	12月	1月	2月	3月	合計
	区分													
はるひ台学園	新来						1							1
	再来	34	58	50	42	26	28	37	51	47	42	38	34	487
	入院													0
養 楽 荘	新来													0
	再来	61	66											127
	入院	3	4											7
春日台職業訓練校	新来													0
	再来											1		1
	入院													0
合 計	新来	0	0	0	0	0	1	0	0	0	0	0	0	1
	再来	95	124	50	42	26	28	37	51	47	42	39	34	615
	入院	3	4	0	0	0	0	0	0	0	0	0	0	7

(2) 歯科

(平成28年度)

施設名	月別	4月	5月	6月	7月	8月	9月	10月	11月	12月	1月	2月	3月	合計
	区分													
こばと学園	新来							2		1			3	6
	再来	34	41	27	35	47	43	47	49	38	44	46	60	511
はるひ台学園	新来										1			1
	再来	15	8	8	13	10	8	4	5	9	7	8	12	107
養 楽 荘	新来													0
	再来	7	18		1									26
春日台職業訓練校	新来													0
	再来													0
合 計	新来	0	0	0	0	0	0	2	0	1	1	0	3	7
	再来	56	67	35	49	57	51	51	54	47	51	54	72	644

10. 手術

(1) 月別手術件数

(平成28年度)

科別	月 性別	4月	5月	6月	7月	8月	9月	10月	11月	12月	1月	2月	3月	合計
		男	1	1			1	1	1	3	2	1	2	1
脳神経外科	女	1	1			1		1					1	5
	計	2	2	0	0	2	1	2	3	2	1	2	2	19
運動平衡機能科	男	7	2	9	7	10	5	6	7	7	8	4	6	78
	女	1	4	4	5	6	7	7	1			5	4	44
	計	8	6	13	12	16	12	13	8	7	8	9	10	122
小児外科	男	23	11	23	15	23	21	17	20	18	18	14	25	228
	女	17	5	14	15	12	13	10	16	14	13	9	8	146
	計	40	16	37	30	35	34	27	36	32	31	23	33	374
歯科	男						1							1
	女													0
	計	0	0	0	0	0	1	0	0	0	0	0	0	1
小児神経科	男			1	2	1							1	5
	女			1								1		2
	計	0	0	2	2	1	0	0	0	0	0	1	1	7
成人内科 (こばと神経)	男						1							1
	女													0
	計	0	0	0	0	0	1	0	0	0	0	0	0	1
小児内科	男													0
	女													0
	計	0	0	0	0	0	0	0	0	0	0	0	0	0
合計	男	31	14	33	24	35	29	24	30	27	27	20	33	327
	女	19	10	19	20	19	20	18	17	14	13	15	13	197
	計	50	24	52	44	54	49	42	47	41	40	35	46	524

(2) 年齢別手術件数

(平成28年度)

科別	年齢 性別	1か月未満	1歳未満	1歳	2~3歳	4~5歳	6~10歳	11~15歳	16~19歳	20歳代	30歳代	40歳代	50歳以上	合計
		男				2	1	1		2	1	7		
脳神経外科	女		1				1	1	2					5
	計	0	1	0	2	1	2	1	4	1	7	0	0	19
運動平衡機能科	男	1	2		2	15	26	20	1	4	1	1	5	78
	女		4	2	1	3	20	6	2	2	2	2		44
	計	1	6	2	3	18	46	26	3	6	3	3	5	122
小児外科	男		25	15	25	24	30	23	17	23	22	14	10	228
	女	1	12	13	13	13	14	13	11	24	11	12	9	146
	計	1	37	28	38	37	44	36	28	47	33	26	19	374
歯科	男									1				1
	女													0
	計	0	0	0	0	0	0	0	0	1	0	0	0	1
小児神経科	男							2	2		1			5
	女									2				2
	計	0	0	0	0	0	0	2	2	2	1	0	0	7
成人内科 (こばと神経)	男												1	1
	女													0
	計	0	0	0	0	0	0	0	0	0	0	0	1	1
小児内科	男													0
	女													0
	計	0	0	0	0	0	0	0	0	0	0	0	0	0
合計	男	1	27	15	29	40	57	45	22	29	31	15	16	327
	女	1	17	15	14	16	35	20	15	28	13	14	9	197
	計	2	44	30	43	56	92	65	37	57	44	29	25	524

(3) 手術症例

(平成28年度)

手術	件数		
	男	女	計
02 脳、脳髄膜のその他の手術	9	2	11
03 脊髄、神経根、脊髄膜の手術	1	2	3
20 耳の手術		3	3
22 喉頭と気管の手術	45	15	60
24 歯、歯茎(歯肉)の手術	1		1
28 食道の手術(食道内圧測定等含む)	4		4
31 胸部血管の手術	3	4	7
34 胸壁、胸膜、縦隔洞のその他の手術	4	4	8
35 肺の手術		1	1
40 ヘルニアの修復	52	36	88
41 腹壁膿瘍切開術		1	1
42 その他の腹壁と腹膜の手術		1	1
44 胃・十二指腸の手術	33	23	56
45 虫垂の手術	1		1
47 その他の腸の手術	9	10	19
48 直腸の手術	2	1	3
49 肛門の手術(肛門内圧測定等含む)	6	3	9
51 肝臓の手術	1		1
53 胆道の手術	1	3	4
55 膵臓の手術		1	1
63 膀胱の手術(膀胱内圧測定等含む)	4	1	5
64 尿道の手術	1		1
67 精巣、鞘膜、精系、陰嚢の手術	17		17
68 辜上体(副辜丸)、精管の手術	1		1
72 子宮、子宮支持組織の手術		1	1
75 外陰、会陰の手術		1	1
81 骨修復、形成術	8	7	15
82 骨折、脱臼骨折の整復	2	6	8
83 関節組織の切開、切除	13	1	14
84 その他の関節組織の手術	2	2	4
85 筋、腱、筋膜、滑液包の手術	14	5	19
88 末梢血管とリンパ組織の手術	2	1	3
89 皮膚、皮下組織の手術	11	12	23
90 内視鏡[組織、病巣に影響をおよぼさない]	39	27	66
92 レントゲン造影		3	3
99 種々の非外科的処置	41	19	60
未実施		1	1
合計	327	197	524

11. 死亡・解剖

(1) 病棟別・月別

(平成28年度)

月別 病棟別	4月	5月	6月	7月	8月	9月	10月	11月	12月	1月	2月	3月	計
東3病棟													0
西3階病棟								1					1
東4階病棟							1						1
西4階病棟													0
西5階病棟					1								1
計	0	0	0	0	1	0	1	1	0	0	0	0	3
解剖数	0	0	0	0	0	0	0	0	0	0	0	0	0

(2) 性別・年齢別

(平成28年度)

年齢別 性別	7 日 以 内	1 か 月 未 満	1 歳 未 満	1 歳	2 歳	3 歳	4 歳	5 歳	6 歳	7 歳	8 歳	9 歳	10 歳	11 歳	12 歳	13 歳	14 歳	15 歳	16 歳	17 歳	18 歳	19 歳 以上	計
男																	1						1
女																						2	2
計	0	0	0	0	0	0	0	0	0	0	0	0	0	0	0	0	1	0	0	0	0	2	3
解剖数																							0

(3) 死亡退院状況

(平成28年度)

氏名	性別	病棟	生年月日	死亡年月日	死亡時年齢	死亡時日数	解剖の有無
1	男	西5	2003/5/19	2016/8/16	14	4,838	無
2	女	東4	1963/6/10	2016/10/8	53	19,479	無
3	女	西3	1991/7/3	2016/11/7	25	9,259	無

12. ハビリテーション部門

(1) 理学療法

ア 月別患者数(人) (新患)(プール)は再掲

(平成28年度)

区分		月別	4月	5月	6月	7月	8月	9月	10月	11月	12月	1月	2月	3月	合計
外 来	個別療法	3単位	20	15	12	10	8	16	13	13	6	7	9	11	140
		2単位	354	388	416	397	387	391	378	403	363	372	364	420	4,633
	(うち新患)	1単位	13	10	17	17	13	10	14	11	11	14	16	15	161
		1単位	14	8	12	10	8	10	10	6	7	11	10	12	118
	(うちプール)	2単位	13	18	20	22	20	24	13	20	10	0	0	0	160
	小計		387	413	445	424	408	417	405	427	380	393	389	446	4,934
入 院	個別療法	3単位	5	9	11	5	11	9	8	7	3	5	5	13	91
		2単位	362	429	488	389	513	397	474	471	477	468	506	480	5,454
	(うちプール)	1単位	40	26	48	31	54	54	74	68	67	53	24	69	608
		2単位	0	0	6	4	4	0	1	8	10	0	0	0	33
	小計		407	464	547	425	578	460	556	546	547	526	535	562	6,153
個別療法合計		3単位	25	24	23	15	19	25	21	20	9	12	14	24	231
		2単位	716	817	904	786	900	788	852	874	840	840	870	900	10,087
		1単位	53	36	65	48	67	64	88	79	78	67	40	84	769
合計			794	877	992	849	986	877	961	973	927	919	924	1008	11,087

イ 新患訓練開始年齢 (外来は、新患・再開を含む)

(平成28年度)

年齢別	0 か月	1～3 か月	4～6 か月	7～11 か月	1 歳	2 歳	3 歳	4 歳	5 歳	6～7 歳	8～9 歳	10～19 歳	20～49 歳	50歳 以上	合計
外 来	0	2	6	25	26	12	8	10	7	4	5	11	2	0	118
入 院	0	1	2	5	3	6	9	9	6	12	16	48	61	4	182

ウ 理学療法 (疾患別)

(平成28年度)

	疾 患 名	外 来	入 院
I	感染症および寄生虫症	0	0
II	新生物	1	0
III	血液および造血器の疾患並びに免疫機構の障害	0	0
IV	内分泌、栄養および代謝疾患	0	0
V	精神及び行動の障害	93	5
VI	神経系の疾患	198	139
IX	循環器系の疾患	1	1
X	呼吸器系の疾患	2	12
XI	消化器系の疾患	2	1
XIII	筋骨格系及び結合組織の疾患	0	0
XV	妊娠、分娩および産褥	0	0
XVI	周産期に発生した病態	12	6
XVII	先天奇形、変形および染色体異常	139	36
XVIII	症状、徴候及び異常臨床所見・異常検査所見で他に分類されないもの	3	1
XIX	損傷および中毒およびその他の外因の影響	5	11
XX	多部位の損傷	0	0
合 計		456	212

(2) 作業療法

ア 月別患者数

(平成28年度)

区分	月別	4月	5月	6月	7月	8月	9月	10月	11月	12月	1月	2月	3月	合計
		外	総単位数	748	751	826	796	772	707	675	714	708	690	748
	(1単位の人数)	18	13	16	18	13	15	18	14	10	13	15	17	180
	(2単位の人数)	203	198	210	191	198	190	183	191	190	196	206	222	2,378
来	(3単位の人数)	108	114	130	132	121	104	97	106	106	95	107	113	1,333
	外来人数合計	329	325	356	341	332	309	298	311	306	304	328	352	3,891
入	総単位数	252	267	343	398	400	321	401	379	353	327	375	449	4,265
	(1単位の人数)	30	19	29	32	49	56	58	41	62	42	50	58	526
	(2単位の人数)	108	121	154	177	165	128	164	169	144	141	152	191	1,814
院	(3単位の人数)	2	2	2	4	7	3	5	0	1	1	7	3	37
	入院人数合計	140	142	185	213	221	187	227	210	207	184	209	252	2,377
単 位 合 計		1,000	1,018	1,169	1,194	1,172	1,028	1,076	1,093	1,061	1,017	1,123	1,249	13,200
人 数 合 計		469	467	541	554	553	496	525	521	513	488	537	604	6,268

イ 新患訓練開始年齢 (外来・入院含む)

(平成28年度)

年 齢 別	0歳	1歳	2歳	3歳	4歳	5歳	6歳	7歳	8歳	9歳	10～19歳	20歳以上	合計
人 数	43	32	22	23	26	20	10	14	11	9	65	75	350

ウ 疾患別患者数

(平成28年度)

	疾 患 名	入 院	外 来
II	新生物	0	1
IV	内分泌、栄養及び代謝異常	1	0
V	精神および行動の障害	37	227
VI	神経系の疾患	94	143
IX	循環器系の疾患	0	3
X	呼吸器系の疾患	1	0
XI	消化器系の疾患	1	3
XIV	腎尿路生殖器系の疾患	1	0
XVI	周産期に発生した病態	11	30
XVII	先天奇形、変形および染色体異常	30	125
XVIII	症状、徴候及び異常臨床所見・異常検査所見で他に分類されないもの	0	2
XIX	損症、中毒及びその他の外因の影響	9	5
合 計		185	539

(3) 心理部門

ア 心理検査実績

(平成28年度)

種類		月別												計
		4月	5月	6月	7月	8月	9月	10月	11月	12月	1月	2月	3月	
知能検査	田中ビネー	8	10	11	15	9	9	8	9	4	4	6	9	102
	W P P S I				1	1				1				3
	WISC-IV	3	8	10	11	11	4	5	10	7	5	5	15	94
	W A I S		1		1	1				1	2	1	1	8
	新版K式	20	19	20	12	17	20	18	12	13	27	18	16	212
	人物画	1												1
	大脇式・コース													0
	計	32	38	41	40	39	33	31	31	26	38	30	41	420
視知覚検査	ベンダーゲシュタルト													0
	フロステック						1				1			2
	計	0	0	0	0	0	1	0	0	0	1	0	0	2
性格検査	ロールシャッハ													0
	S C T		1	1				1				1		4
	エゴグラム													0
	バウムテスト	1	1	1								1		4
	Y. G. 性格検査													0
	クレペリン													0
	P-Fスタディ					1						1		2
	家族画			1					1				1	3
	描画テスト			1		1			1				1	4
	計	1	2	4	0	2		1	2	0	0	3	2	17
その他	心の理論			1										1
	行動観察	24	24	24	22	21	27	18	23	19	25	15	24	266
	K-A B C						1		1	2		1		5
	Vineland II				8					1	7			16
	計	24	24	25	30	21	28	18	24	22	32	16	24	288
質問紙	津守式1~12か月													0
	津守式1~3歳							1						1
	津守式3~7歳													0
	遠城寺								1					1
	K I D S	15	11	10	11	21	9	17	10	19	13	12	16	164
	計	15	11	10	11	21	10	17	11	19	13	12	16	166
総計		72	75	80	81	83	72	67	68	67	84	61	83	893

イ 心理療法

(平成28年度)

種類		月別												合計
		4月	5月	6月	7月	8月	9月	10月	11月	12月	1月	2月	3月	
心理療法	実人数	7	11	14	22	21	23	20	30	21	21	19	27	236
	延人数	9	11	19	26	44	37	33	50	26	22	29	35	341

(4) 言語聴覚療法

ア 言語聴覚療法実績

(平成28年度)

種類		月別												合計	
		4月	5月	6月	7月	8月	9月	10月	11月	12月	1月	2月	3月		
外来	個別	延人数	52	60	63	68	73	72	67	87	76	78	75	82	853
		単位数	134	146	156	167	192	180	160	212	184	187	188	199	2,105
	集団	延人数	0	0	0	0	3	0	0	7	0	0	0	0	10
		単位数	0	0	0	0	9	0	0	21	0	0	0	0	30
入院	個別	延人数	25	31	38	36	37	36	40	36	39	44	54	42	458
		単位数	45	48	61	55	64	58	62	64	65	69	99	68	758
	集団	延人数	19	33	57	70	71	64	61	67	66	82	67	61	718
		単位数	30	42	67	77	89	76	69	82	82	100	74	73	861

イ 聴力検査

(平成28年度)

種類		月別												合計
		4月	5月	6月	7月	8月	9月	10月	11月	12月	1月	2月	3月	
標準純音聴力検査		2	2	0	1	0	1	1	0	2	0	0	1	10
遊戯聴力検査		4	1	9	3	5	5	5	6	6	7	7	8	66
気導純音聴力検査		0	0	0	0	0	0	0	0	0	0	0	0	0
簡易聴力検査(その他)		0	0	0	0	0	0	0	0	0	0	0	0	0
計		6	3	9	4	5	6	6	6	8	7	7	9	76

(5) 視覚障害訓練

視覚障害訓練実績

(平成28年度)

種類		月別												年間実数
		4月	5月	6月	7月	8月	9月	10月	11月	12月	1月	2月	3月	
外来	実人数	92	95	95	101	106	86	102	91	90	101	114	118	160
	延人数	96	99	101	107	113	90	106	95	97	110	121	128	1,263
入院	実人数	9	8	10	8	7	8	9	11	9	10	9	7	21
	延人数	21	23	33	24	26	22	28	33	24	25	27	18	304
こぼと	実人数	6	5	5	5	5	5	4	5	6	6	6	6	8
	延人数	6	5	5	6	5	5	4	5	9	8	10	10	78
計	実人数	107	108	110	114	118	99	115	107	105	117	129	131	189
	延人数	123	127	139	137	144	117	138	133	130	143	158	156	1,645

(内新患 26)

14. 放射線部門
 (1) 種目別照射件数

(平成28年度)

区分 月別	単純撮影				特殊撮影														合計	
	胸・腹部		その他		血管		ミエロ		消化器		泌尿器		その他		イメージ		パントモ	骨密度	部位	照射
	部位	照射	部位	照射	部位	照射	部位	照射	部位	照射	部位	照射	部位	照射	部位	照射				
4月	185	189	194	331					14	71	4	11			7	0	25	1	430	628
5月	247	249	143	249					13	55	2	5	3	4	1	0	19	3	431	584
6月	290	291	193	343					25	96	3	3	1	1	6	0	27	11	556	772
7月	170	172	185	324					22	71	5	18	3	4	7	0	25	5	422	619
8月	202	203	268	478					20	106	5	14	1	3	7	0	15	2	520	821
9月	185	189	138	233					18	65	0	0	1	3	0	0	17	2	361	509
10月	194	195	132	221					17	68	2	2	3	4	8	0	20	1	377	511
11月	184	189	196	332					21	56	1	5	6	12	6	0	17	1	432	612
12月	190	190	180	291					15	48	2	9	1	3	0	0	20	2	410	563
1月	170	170	171	301					14	62	1	3	1	2	4	0	22	4	387	564
2月	157	160	198	329					8	37	1	3	1	0	1	0	21	3	390	553
3月	190	193	236	382					12	55	1	4	4	7	4	0	43	3	493	687
計	2364	2390	2234	3814	0	0	0	0	199	790	27	77	25	43	51	0	271	38	5209	7423

(2) CT検査

(平成28年度)

区分 月別	患者 延数	部 位 別						対 象 別				XE-CT	造影数 (再掲)
		頭頸部	胸部	腹部	脊椎	その他	計	外来	入院	こばと	計		
4月	38	12	21	10	1	1	45	15	16	7	38		2
5月	48	11	29	16	2	0	58	19	21	8	48		0
6月	42	11	24	12	0	1	48	21	11	10	42		1
7月	32	11	15	8	2	2	38	17	12	3	32		0
8月	42	14	21	14	1	2	52	15	23	4	42		2
9月	45	13	20	10	7	3	53	17	23	5	45		1
10月	43	14	25	13	0	0	52	16	24	3	43		2
11月	29	10	16	9	0	2	37	11	11	7	29		3
12月	39	14	22	11	1	0	48	12	23	4	39		3
1月	32	11	17	9	0	2	39	15	15	2	32		1
2月	28	11	10	11	3	0	35	12	12	4	28		0
3月	40	10	21	11	4	0	46	16	20	4	40		1
計	458	142	241	134	21	13	551	186	211	61	458		16

(3) MRI検査

(平成28年度)

区分 月別	患者 延数	部 位 別						対 象 別				造影数 (再掲)
		頭頸部	胸部	腹部	脊椎	その他	計	外来	入院	こばと	計	
4月	36	21	0	2	8	5	36	14	22	0	36	0
5月	19	12	0	3	6	0	21	7	12	0	19	0
6月	31	16	0	0	11	5	32	20	10	1	31	0
7月	31	17	1	5	8	2	33	19	12	0	31	0
8月	36	16	0	5	11	4	36	20	15	1	36	0
9月	21	13	0	0	6	3	22	10	11	0	21	0
10月	21	12	0	3	8	0	23	10	11	0	21	0
11月	23	16	1	2	5	2	26	5	15	3	23	0
12月	23	14	0	3	5	2	24	9	11	3	23	1
1月	28	19	0	1	8	1	29	15	13	0	28	1
2月	15	9	0	3	4	1	17	4	11	0	15	1
3月	26	13	0	1	9	4	27	20	5	1	26	1
計	310	178	2	28	89	29	326	153	148	9	310	4

(4) ポータブル・時間外・イメージ

(5) 対象別照射件数

(6) フィルム複製(含むCD-R作成)

区分 月別	ポータブル 照射数	時間外 照射数	イメージ (再掲)	歯科 口内撮影	計	区分 月別	対 象 別				区分 月別	複製	CD-R作成	計
							外 来	入 院	こばと	計				
							照射数	照射数	照射数	照射数				
4月	97	10	7	1	115	4月	398	195	35	628	4月	2	15	17
5月	103	6	1	2	112	5月	317	220	47	584	5月	0	16	16
6月	114	11	6	1	132	6月	441	237	94	772	6月	0	15	15
7月	107	23	7	2	139	7月	388	208	23	619	7月	2	19	21
8月	113	13	7	3	136	8月	525	259	37	821	8月	13	12	25
9月	115	7	3	3	128	9月	265	208	36	509	9月	15	17	128
10月	128	17	8	1	154	10月	269	213	29	511	10月	16	13	29
11月	118	12	6	3	139	11月	371	204	37	612	11月	1	14	15
12月	118	28	0	2	148	12月	320	218	25	563	12月	2	24	26
1月	127	8	4	0	139	1月	331	202	31	564	1月	3	16	19
2月	103	8	1	3	115	2月	368	158	27	553	2月	4	18	22
3月	119	12	4	1	136	3月	443	214	30	687	3月	25	21	46
計	1362	155	54	22	1593	計	4,436	2,536	451	7,423	計	83	200	283

14.臨床検査・種目別検査件数

(平成 28年度)

種目別		月別												計	合計	前年度 (27年度)
		4月	5月	6月	7月	8月	9月	10月	11月	12月	1月	2月	3月			
一般検査	病院	1,583	1,481	1,460	1,339	1,549	1,174	1,249	1,543	1,362	1,312	1,329	1,429	16,810	19,946	23,012
	こばと	172	476	826	81	175	154	151	285	250	106	271	189	3,136		
臨床化学 検査	病院	6,100	6,432	6,062	6,307	7,615	5,743	5,311	6,044	4,593	5,061	4,844	6,435	70,547	79,118	77,254
	こばと	640	959	1,327	436	405	416	508	1,044	1,148	635	609	444	8,571		
血液検査	病院	2,560	2,901	2,649	2,771	3,125	2,460	2,330	2,597	2,012	2,162	2,160	2,715	30,442	34,777	33,581
	こばと	351	462	539	228	252	302	262	453	533	351	344	258	4,335		
免疫血清 検査	病院	446	582	603	459	507	472	463	464	432	394	418	528	5,768	6,490	6,149
	こばと	60	66	75	41	40	60	46	74	85	58	70	47	722		
微生物検査	病院	437	383	328	332	401	402	439	380	365	325	475	456	4,723	6,734	5,505
	こばと	213	323	449	106	89	126	137	95	145	105	112	111	2,011		
生理検査	病院	89	102	135	126	197	133	116	86	90	93	93	109	1,369	1,482	1,587
	こばと	10	15	40	1	3	5	6	6	3	6	10	8	113		
病理細胞 診検査	病院	96	118	70	93	70	20	130	111	100	90	25	93	1,016	1,016	792
	こばと	0	0	0	0	0	0	0	0	0	0	0	0	0		
薬物血中 濃度検査	病院	140	203	171	142	163	132	80	126	107	98	77	140	1,579	1,914	2,031
	こばと	25	53	79	7	16	2	6	59	48	9	13	18	335		
その他 検査	病院	66	85	66	62	53	56	71	75	62	67	69	69	801	948	824
	こばと	14	19	14	10	7	9	5	19	18	8	10	14	147		
外注検査	病院	208	243	206	167	267	196	175	229	176	202	185	213	2,467	2,634	2,633
	こばと	10	30	28	3	2	11	5	20	26	13	7	12	167		
合計	病院	11,725	12,530	11,750	11,798	13,947	10,788	10,364	11,655	9,299	9,804	9,675	12,187	135,522	155,059	153,368
	こばと	1,495	2,403	3,377	913	989	1,085	1,126	2,055	2,256	1,291	1,446	1,101	19,537		
	計	13,220	14,933	15,127	12,711	14,936	11,873	11,490	13,710	11,555	11,095	11,121	13,288	155,059		

※ 平成14年度より県立病院等臨床検査件数集計統一基準に拠り一部集計方法および種目名称の変更をしました。

(2) 緊急検査・項目別月別検査件数

(平成28年度)

項目別		月別												合計	前年度 (27年度)
		4月	5月	6月	7月	8月	9月	10月	11月	12月	1月	2月	3月		
血液検査	白血球数	392	442	377	409	445	378	364	401	356	356	356	424	4,700	4,095
	赤血球数	392	441	377	409	445	378	364	401	356	356	356	424	4,699	4,095
	ヘマトクリット	392	441	376	409	445	377	363	398	356	355	352	415	4,679	4,092
	ヘモグロビン量	392	441	376	409	445	377	363	398	356	355	352	415	4,679	4,092
	血小板数	392	441	376	409	445	377	363	398	356	355	352	415	4,679	4,092
	血液像	387	438	372	405	437	372	353	391	351	346	346	397	4,595	4,008
	その他	79	102	121	100	95	112	95	95	85	81	104	111	1,180	1,215
小計		2,426	2,746	2,375	2,550	2,757	2,371	2,265	2,482	2,216	2,204	2,218	2,601	29,211	25,689
免疫血清検査	ABO式血液型	18	18	31	17	22	20	24	28	24	19	13	22	256	220
	Rh式血液型	18	18	31	17	22	20	24	28	24	19	13	22	256	220
	交差適合試験	1	1	3	0	1	0	3	0	0	2	4	7	22	8
	HBs抗原	34	42	66	45	46	52	46	43	44	38	40	46	542	551
	梅毒検査	32	38	61	43	45	51	45	43	45	36	36	42	517	537
	C R P	290	331	280	291	294	276	265	295	261	253	271	396	3,503	3,005
	その他	52	70	91	59	77	69	61	59	64	46	64	61	773	756
小計		445	518	563	472	507	488	468	496	462	413	441	596	5,869	5,297
臨床化学検査	総蛋白量	306	335	305	338	379	307	283	312	277	270	264	336	3,712	3,259
	血糖	292	322	288	316	349	292	275	299	268	257	257	316	3,531	3,104
	尿素窒素	292	327	286	314	351	294	277	299	265	256	253	309	3,523	3,110
	ビリルビン	304	336	303	336	384	307	284	313	274	267	258	335	3,701	3,255
	ナトリウム	297	326	287	317	357	294	279	298	270	262	257	310	3,554	3,134
	カリウム	297	326	287	316	357	294	279	298	270	262	257	310	3,553	3,130
	クロール	297	326	288	317	357	294	280	301	269	263	261	319	3,572	3,137
	カルシウム	298	322	293	315	356	297	277	298	272	261	255	315	3,559	3,125
	その他	2,899	3,146	2,725	2,968	3,442	2,666	2,619	3,028	2,597	2,648	2,494	3,213	34,445	28,903
小計		5,282	5,766	5,062	5,537	6,332	5,045	4,853	5,446	4,762	4,746	4,556	5,763	63,150	54,157
合計		8,153	9,030	8,000	8,559	9,596	7,904	7,586	8,424	7,440	7,363	7,215	8,960	98,230	85,143

15.障害児等療育支援事業

(1)施設支援専門指導事業

ア 通常支援

実施回数	参加関係者				指導内容	病院職員参加者数								その他職員参加者
	施設職員	保育所職員	その他	計		医師	看護師	薬剤師	作業療法士	理学療法士	言語聴覚士	その他	計	
10	31	13	32	76	講演・ケース検討会など	0	0	0	2	0	0	0	2	12

ア 複数支援

実施回数	参加関係者				指導内容	病院職員参加者数								その他職員参加者
	施設職員	保育所職員	その他	計		医師	看護師	薬剤師	作業療法士	理学療法士	言語聴覚士	その他	計	
176	2,199	1,522	921	4,642	講演・ケース検討会など	1	0	0	10	5	0	0	16	280

(2)在宅支援専門療育指導事業

ア 個別相談

実施回数	対象区分						保護者	相談・指導内容					病院職員参加者数								その他職員参加者
	重症心身障害	肢体不自由	知的障害	自閉症	その他	計		診察訓練	施設入所	教育生活	医療	その他	医師	看護師	薬剤師	作業療法士	理学療法士	言語聴覚士	その他	計	
3	0	0	4	4	4	12	12	0	0	12	0	0	0	0	0	0	0	0	0	0	3

イ 集団指導

実施回数	対象区分						保護者	相談・指導内容					病院職員参加者数								その他職員参加者
	重症心身障害	肢体不自由	知的障害	自閉症	その他	計		診察訓練	施設入所	教育生活	医療	その他	医師	看護師	薬剤師	作業療法士	理学療法士	言語聴覚士	その他	計	
36	7	27	65	105	214	418	418	0	0	418	0	0	0	0	0	2	0	0	0	2	49

16. 指導相談部門

(1) 医療社会事業相談件数

ア 問題別件数

(平成28年度)

月別	諸制度			家庭			社会			レスパイト関連			療育			看護相談			入所相談			その他			合計		
	新規	継続	計	新規	継続	計	新規	継続	計	新規	継続	計	新規	継続	計	新規	継続	計	新規	継続	計	新規	継続	計	新規	継続	計
4月	2	1	3	8	113	121	1	31	32	11	324	335	1	13	14	2	18	20	2	23	25	6	17	23	33	540	573
5月	3	2	5	6	48	54	1	16	17	11	336	347	7	2	9	4	62	66	0	1	1	7	30	37	39	497	536
6月	4	2	6	3	49	52	2	21	23	5	288	293	1	7	8	9	67	76	1	4	5	9	16	25	34	454	488
7月	7	7	14	5	44	49	1	9	10	8	412	420	4	6	10	2	60	62	0	0	0	9	18	27	36	556	592
8月	5	6	11	12	47	59	3	8	11	11	474	485	3	9	12	2	65	67	0	0	0	14	23	37	50	632	682
9月	2	3	5	7	57	64	1	18	19	7	417	424	1	5	6	3	72	75	1	0	1	4	16	20	26	588	614
10月	1	3	4	5	67	72	1	8	9	12	309	321	4	9	13	1	58	59	0	0	0	3	9	12	27	463	490
11月	3	2	5	6	60	66	2	6	8	9	309	318	2	8	10	2	62	64	3	0	3	3	10	13	30	457	487
12月	1	2	3	7	69	76	2	8	10	7	414	421	1	4	5	2	71	73	2	0	2	3	9	12	25	577	602
1月	3	5	8	9	62	71	0	8	8	4	383	387	0	4	4	2	75	77	1	5	6	10	23	33	29	565	594
2月	3	7	10	2	47	49	2	8	10	2	253	255	0	6	6	6	56	62	0	0	0	17	32	49	32	409	441
3月	2	2	4	4	57	61	2	14	16	12	399	411	1	6	7	7	35	42	0	0	0	7	18	25	35	531	566
合計	36	42	78	74	720	794	18	155	173	99	###	###	25	79	104	42	701	743	10	33	43	92	221	313	396	###	###

イ 新ケース依頼経路件数

紹介経路	院内			院外					直接	計
	医師	看護師	その他	コロー内	医療機関	訪看ST	関係機関	その他		
件数	62	19	4	2	47	5	95	19	143	396

(2) 短期入所契約者および短期入所利用者数

ア 地域別・年齢別短期入所契約者数

障害	地域								計
	春日井市	尾張	三河	名古屋市	県外	18歳未満	18歳以上		
重症心身障害	9	42	11	17	12	48	43	91	
自閉症	1	2	1	1	0	0	5	5	
計	10	44	12	18	12	48	48	96	

イ 地域別・年齢別短期入所利用者数(延日数)

障害	地域	地域							計
		春日井市	尾張・知多	三河	名古屋市	県外	18未満	18以上	
重症心身障害	宿泊	136	968	273	295	346	1,129	889	2,018
自閉症	宿泊	17	48	13	3	0	0	81	81
計		153	1,016	286	298	346	1,129	970	2,099

ウ 病棟別短期入所利用者数

人数・日数	病棟					計
	西3	東4	西4	西5		
人数	83	137	22	162		404
延日数	427	757	81	834		2,099

(3) 遺伝相談件数

月別	4月	5月	6月	7月	8月	9月	10月	11月	12月	1月	2月	3月	計
件数	5	3	1	4	6	5	3	5	2	3	4	4	45

(4) 一時保護委託件数

ア 一保護理由

	母の出産	保護者の病気	虐待等	その他	計
人数	9	2	9	11	31
日数	361	114	456	366	1297

イ 管轄児童相談所

	中央	海部	知多	西三河	豊田加茂	東三河	一宮	春日井	刈谷	名古屋		県外	計
										中央	西部		
人数	7	1	2	1	4	1	3	3	2	3	2	31	
日数	335	21	99	88	193	74	115	59	53	108	137	15	1297

17. 薬剤部門

(1) 処方箋枚数・調剤数・延日数

(平成28年度)

区分		月別												年計
		4月	5月	6月	7月	8月	9月	10月	11月	12月	1月	2月	3月	
処方箋枚数	外来	30	41	39	51	69	44	35	30	54	44	36	51	524
	入院	542	748	665	601	678	641	592	716	518	682	652	644	7,679
	こばと	500	576	471	265	452	369	455	473	377	450	277	433	5,098
	合計	1,072	1,365	1,175	917	1,199	1,054	1,082	1,219	949	1,176	965	1,128	13,301
調剤数	外来	63	94	86	104	139	91	79	68	124	95	79	119	1,141
	入院	1,222	1,693	1,501	1,436	1,620	1,409	1,379	1,632	1,133	1,633	1,560	1,447	17,665
	こばと	1,090	1,286	1,074	605	987	795	1,009	1,052	810	1,015	615	927	11,265
	合計	2,375	3,073	2,661	2,145	2,746	2,295	2,467	2,752	2,067	2,743	2,254	2,493	30,071
延日数	外来	866	1,110	1,053	1,396	2,001	1,191	945	840	1,558	1,264	1,019	1,437	14,680
	入院	5,332	7,395	6,339	5,602	6,806	6,055	5,704	6,653	5,145	6,762	6,086	6,291	74,170
	こばと	4,971	7,172	5,488	3,217	5,665	4,658	5,685	5,467	4,606	5,586	3,469	5,063	61,047
	合計	11,169	15,677	12,880	10,215	14,472	11,904	12,334	12,960	11,309	13,612	10,574	12,791	149,897
院外処方箋枚数		1,286	1,229	1,260	1,165	1,237	1,198	1,150	1,269	1,226	1,193	1,113	1,286	14,612
院外処方箋発行率(%)		97.7	96.8	97.0	95.8	94.7	96.5	97.0	97.7	95.8	96.4	96.9	96.2	96.5

(2) 薬剤管理指導業務

区分		月別												年計
		4月	5月	6月	7月	8月	9月	10月	11月	12月	1月	2月	3月	
服薬指導 件数		20	35	41	39	39	23	35	40	36	18	37	31	394
個別払出 注射箋枚 数		519	477	432	465	476	481	521	568	473	431	464	519	5,826

(3) 配薬実施件数

月 別	4月	5月	6月	7月	8月	9月	10月	11月	12月	1月	2月	3月	年計
配薬件数	488	547	565	598	669	645	615	701	631	627	632	707	7,425

(4) 持参薬確認件数

月 別	4月	5月	6月	7月	8月	9月	10月	11月	12月	1月	2月	3月	年 計
確認件数	43	47	48	57	72	57	52	54	58	52	54	54	648

(5) 院内製剤製造件数

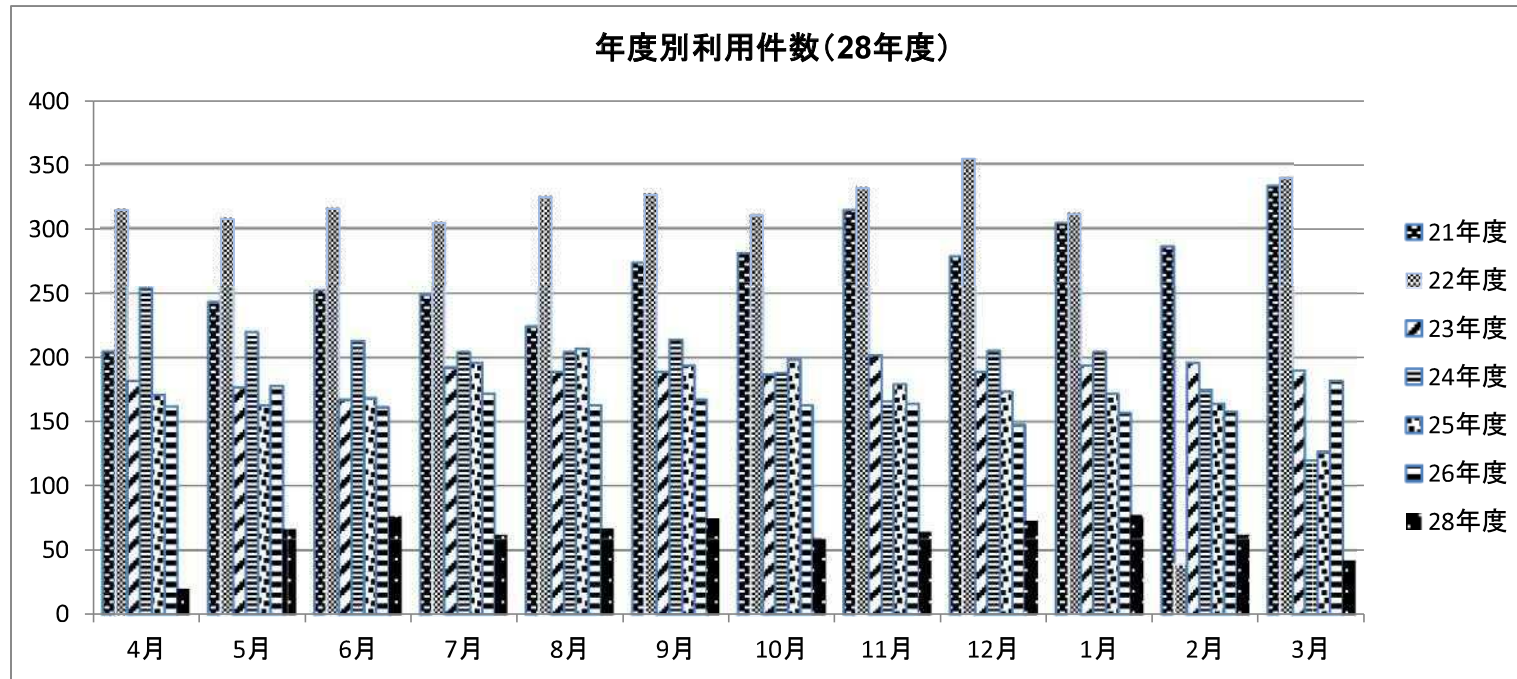
月 別	4月	5月	6月	7月	8月	9月	10月	11月	12月	1月	2月	3月	年計
クラスⅠ製剤	1	1	1	2	1	1	2	1	2	1	2	1	16
クラスⅡ製剤	0	0	0	0	0	0	0	0	0	0	0	0	0
クラスⅢ製剤	9	7	16	10	10	13	11	14	11	7	8	11	127

(6) 血液成分製剤(使用分)

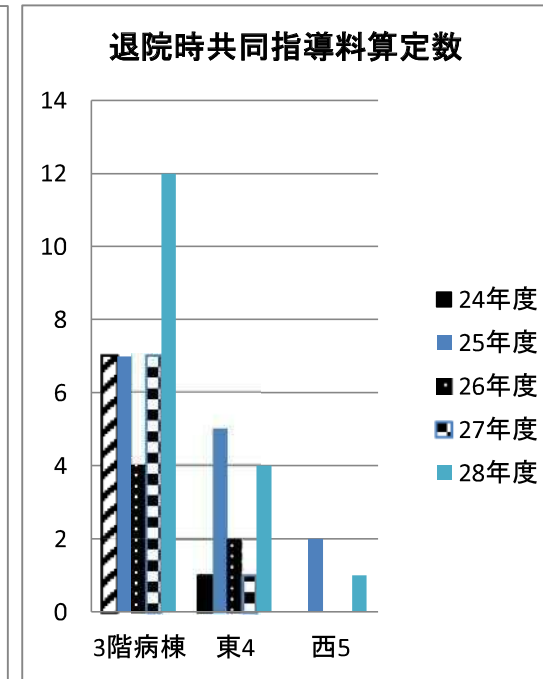
区 分	赤血球液 RBC-LR	洗浄赤血球	新鮮凍結 血漿LR	濃厚血小板	そ の 他	合 計
単位数	21	0	1	25	0	47

18.看護部門
(1)在宅看護相談室

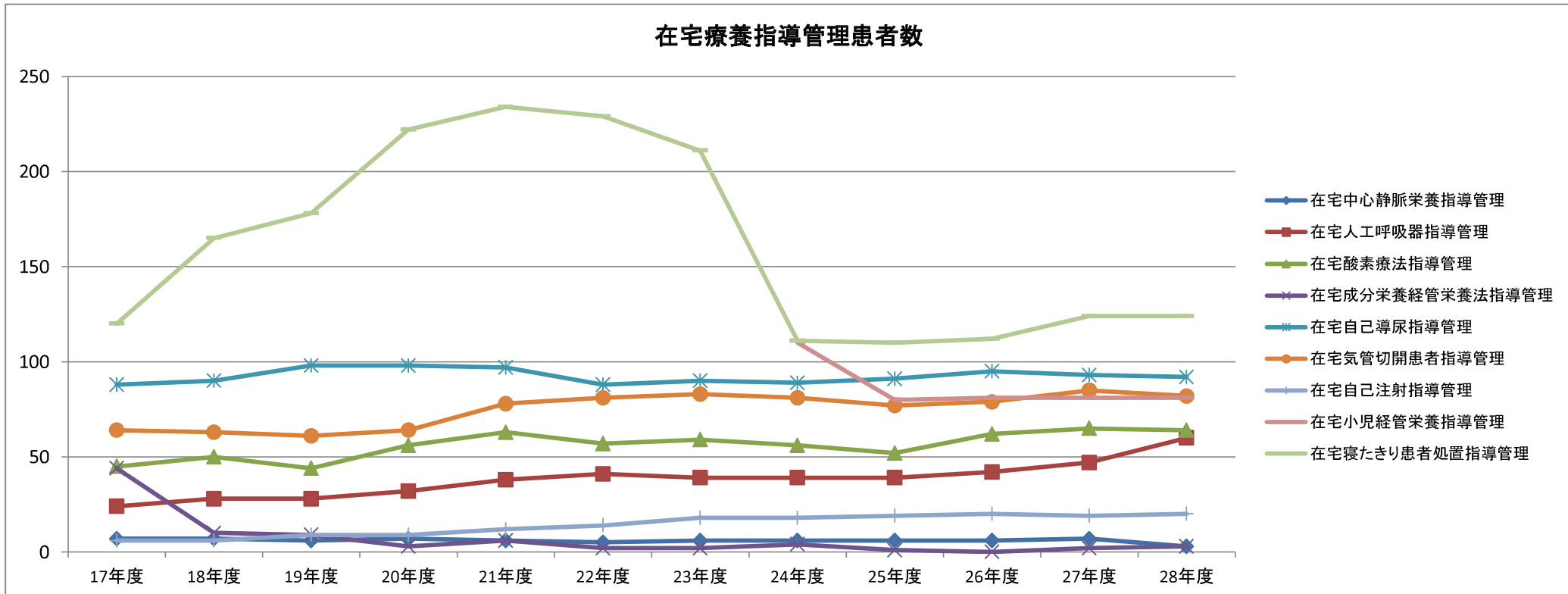
ア 月別利用件数



イ 在宅準備会議開催数



在宅療養指導管理患者数



(2)中央材料使用量等

医療材料・衛生材料 ()内はこばと棟再掲

(平成28年度)

分類	品名	種類	数量	分類	品名	種類	数量
器 械	セット器械	6 (3)	40 (8)	処 置 材 料	四角布	2 (0)	182 (0)
	鑷子類	4 (2)	20,992 (11,859)		マスク・帽子類	1 (1)	2,675 (1,435)
	止血鉗子	1 (0)	67 (0)		ガウン・エプロン・アイシール	5 (4)	13,532 (4,676)
	剪刀類	4 (1)	435 (24)		患者用術衣・帽子	5 (4)	950 (16)
	ボール・ピーカー類	1 (1)	40 (8)		ディスポメス・舌圧子	3 (3)	1,520 (81)
	歯科器械	9 (0)	6,353 (0)		ディスポ膿盆・紙コップ	1 (1)	37 (6)
	眼科器械	1 (0)	231 (0)		ドレープ類	0 (0)	0 (0)
	耳鼻科器械	2 (1)	77 (1)		処置用手袋	6 (4)	150 (16)
	舌圧子	2 (1)	55 (11)		縫合糸・針類	12 (2)	35 (2)
	その他器械	8 (2)	261 (4)		ディスポ手袋	7 (2)	564 (8)
計	38 (11)	28,551 (11,915)	計	42 (21)	19,645 (6,240)		
輸 液 ・ 注 射	ディスポ注射器	17 (10)	172,040 (51,730)	衛 生 材 料	ガーゼ	11 (7)	10,552 (476)
	ディスポ注射針	11 (6)	17,906 (1,109)		歯科用ガーゼ	0 (0)	0 (0)
	静脈留置針・カテーテル類	7 (3)	6,966 (322)		オーゼガーゼ	1 (0)	38 (0)
	輸液・輸血セット類 IVH物品	15 (5)	1,584 (127)		カニューレガーゼ	4 (3)	2,540 (236)
	延長チューブ・三方活栓 連結管・保護栓・モニタリングキッド	8 (6)	4,418 (283)		缶入ガーゼ	0 (0)	0 (0)
計	58 (30)	202,914 (53,571)	未滅菌ガーゼ	3 (3)	131 (20)		
呼 吸	吸引カテーテル	13 (6)	259,021 (52,573)	材 料	包帯	6 (4)	617 (33)
	シュアグリップコネクティングチューブ	2 (2)	5,849 (2,667)		ストッキネット・オルテックス	8 (0)	30 (0)
	気管内チューブ	13 (3)	85 (8)		絆創膏・テープ	26 (14)	4,942 (1,029)
	気管カニューレ	72 (15)	1,053 (166)		カップ入りカット綿	0 (0)	0 (0)
	酸素マスク・カテーテル類	4 (4)	858 (248)		カップ入り綿球	2 (1)	17,579 (9,402)
	人工鼻	5 (2)	20,295 (1,820)		綿棒	5 (3)	105 (55)
	その他	0 (0)	0 (0)		清浄綿	1 (1)	1,663 (178)
	計	109 (32)	287,161 (57,482)		その他	9 (3)	10,967 (10,007)
栄 養	胃ろう用カテーテル・ボタン	40 (23)	2,463 (441)	滅 菌 依 頼	レスピレーター回路 呼吸器・吸入系器具	8 (6)	8,472 (359)
	経口栄養セット類	7 (4)	13,536 (1,717)		気管カニューレ類	2 (0)	118 (0)
	胃・十二指腸カテーテル類	16 (8)	1,099 (117)		その他	11 (3)	882 (109)
計	63 (35)	17,098 (2,275)	計	21 (9)	9,472 (468)		
排 泄 ・ 排 液	ディスポネラトンカテーテル	11 (5)	117,802 (13,170)	合 計	139 (69)	78,281 (28,144)	
	バルンカテーテル	18 (3)	200 (3)	総 計	451 (194)	732,646 (166,667)	
	採尿バッグ、排液パック	4 (4)	286 (81)				
	デニスチューブ、ガイドワイヤー	4 (0)	13 (0)				
	延長管・バルンコネクター類	0 (0)	0 (0)				
その他	1 (0)	5 (0)					
計	38 (12)	118,306 (13,254)	中 央 病 院	451	565,979		
ビニールチューブ類	2 (2)	63 (7)					
コネクター類	4 (3)	272 (19)					
その他	0 (0)	0 (0)	こ ば と 棟	194	166,667		
計	6 (5)	335 (26)					
合 計	312 (125)	654,365 (138,523)					

19.病院給食部門

(1) 食事種類別状況

(平成28年度)

月別	一般食				離食	調乳			濃厚流動食	特別食					その他	総計	
	区分	常菜	軟菜	超軟菜		ミキサー菜	乳児用ミルク	特殊ミルク		肥満食	糖尿食	腎臓食	肝臓食	低残渣			
		常食	幼児食	超軟菜				大豆調整粉乳									その他
		後期	前期	菜食													
H28.4月	973	268	56	555	162	190	0	72	46	133	143	0	0	7	50	2,655	
5月	1277	289	11	460	175	132	18	59	242	106	64	0	0	0	46	2,879	
6月	1464	150	114	489	189	156	0	35	191	30	69	47	0	0	44	2,978	
7月	1754	187	21	460	177	230	0	56	221	67	29	16	0	0	60	3,278	
8月	1980	188	28	412	172	211	0	56	99	146	81	2	0	0	83	3,458	
9月	1443	100	74	429	201	235	0	56	202	65	29	61	0	0	53	2,948	
10月	1835	150	18	508	163	204	35	62	113	80	119	0	0	0	50	3,337	
11月	1347	221	121	505	175	236	38	56	77	0	138	0	0	0	48	2,962	
12月	1505	278	96	391	113	159	0	52	138	14	13	74	0	13	52	2,898	
H29.1月	1372	168	72	410	160	339	0	56	136	31	114	10	0	0	53	2,921	
2月	1437	248	103	549	200	228	0	52	215	65	77	0	0	0	46	3,220	
3月	1185	228	116	552	141	242	0	61	196	40	91	0	0	0	24	2,876	
計	17,572	2,475	830	5,720	2,028	2,562	91	673	1,876	777	967	210	0	20	609	36,410	

(注) 単位:食

(2) 1人1日平均栄養摂取量〔常菜(中)〕

(平成28年度)

エネルギー kcal	蛋白質 g	脂質 g	カルシウム mg	鉄 mg	レチノール当量RE μg	V.B1 mg	V.B2 mg	V.C mg
1,694	58.7	42.0	557	7.1	700	0.77	1.03	113

(3) 栄養相談(平成28年度)

月別	件数
H28.4月	3
5月	0
6月	1
7月	1
8月	1
9月	3
10月	3
11月	3
12月	2
H29.1月	2
2月	2
3月	0
計	21