

統計編

1.外来患者受診者数

(1)医科

(平成27年度)

| 区分 | | 月別 | 4月 | 5月 | 6月 | 7月 | 8月 | 9月 | 10月 | 11月 | 12月 | 1月 | 2月 | 3月 | 合計 | 前年 (26年度) | 同比 (%) |
|-------------|----|-------|-------|-------|-------|-------|-------|-------|-------|-------|-------|-------|-------|--------|--------|--------------|-----------|
| 一般 | 新患 | 男 | 57 | 45 | 81 | 74 | 50 | 51 | 60 | 56 | 63 | 44 | 49 | 52 | 682 | | |
| | | 女 | 35 | 43 | 49 | 40 | 29 | 27 | 39 | 41 | 22 | 34 | 31 | 44 | 434 | | |
| | 再来 | 男 | 1,985 | 1,724 | 2,066 | 2,173 | 2,177 | 1,853 | 1,991 | 1,795 | 1,860 | 1,782 | 1,849 | 2,229 | 23,484 | | |
| | | 女 | 1,113 | 950 | 1,165 | 1,176 | 1,241 | 1,068 | 1,176 | 1,093 | 1,157 | 1,071 | 1,043 | 1,296 | 13,549 | | |
| | 計 | | 3,190 | 2,762 | 3,361 | 3,463 | 3,497 | 2,999 | 3,266 | 2,985 | 3,102 | 2,931 | 2,972 | 3,621 | 38,149 | | |
| (はるひ) | 新患 | 男 | 0 | 1 | | | | | | | | | | | 1 | | |
| | | 女 | 0 | 1 | | | | 1 | | | 1 | 2 | | | 5 | | |
| | 再来 | 男 | 38 | 68 | 46 | 59 | 28 | 33 | 57 | 43 | 27 | 29 | 35 | 34 | 497 | | |
| | | 女 | 11 | 14 | 10 | 12 | 9 | 8 | 20 | 12 | 13 | 21 | 20 | 18 | 168 | | |
| | 計 | | 49 | 84 | 56 | 71 | 37 | 42 | 77 | 55 | 41 | 52 | 55 | 52 | 671 | | |
| (養 楽) | 新患 | 男 | | | | | | | | | | | | | 0 | | |
| | | 女 | | | | | | | | | | | | | 0 | | |
| | 再来 | 男 | 40 | 28 | 59 | 34 | 45 | 29 | 84 | 39 | 35 | 28 | 31 | 43 | 495 | | |
| | | 女 | 42 | 40 | 48 | 23 | 26 | 23 | 45 | 34 | 23 | 28 | 17 | 34 | 383 | | |
| | 計 | | 82 | 68 | 107 | 57 | 71 | 52 | 129 | 73 | 58 | 56 | 48 | 77 | 878 | | |
| (職 訓) | 新患 | 男 | 1 | | 1 | 2 | | | | 1 | 1 | 1 | 1 | | 8 | | |
| | | 女 | | | 1 | 1 | | 1 | 1 | | | | | | 4 | | |
| | 再来 | 男 | | | 0 | 2 | | | 2 | | | 1 | 2 | | 7 | | |
| | | 女 | | | 1 | 2 | | 1 | 1 | 1 | | 1 | 1 | | 8 | | |
| | 計 | | 1 | 0 | 3 | 7 | 0 | 2 | 4 | 2 | 1 | 3 | 4 | 0 | 27 | | |
| コロナ一 施設計 | 新患 | 男 | 1 | 1 | 1 | 2 | 0 | 0 | 0 | 1 | 1 | 1 | 1 | 0 | 9 | | |
| | | 女 | 0 | 1 | 1 | 1 | 0 | 2 | 1 | 0 | 1 | 2 | 0 | 0 | 9 | | |
| | 再来 | 男 | 78 | 96 | 105 | 95 | 73 | 62 | 143 | 82 | 62 | 58 | 68 | 77 | 999 | | |
| | | 女 | 53 | 54 | 59 | 37 | 35 | 32 | 66 | 47 | 36 | 50 | 38 | 52 | 559 | | |
| | 計 | | 132 | 152 | 166 | 135 | 108 | 96 | 210 | 130 | 100 | 111 | 107 | 129 | 1,576 | | |
| 職員 | 新患 | 男 | | 1 | | | | 0 | | | 1 | | | | 2 | | |
| | | 女 | | 1 | 1 | | | 0 | | | | 2 | | 1 | 5 | | |
| | 再来 | 男 | 4 | 5 | 8 | 6 | 7 | 8 | 9 | 11 | 13 | 6 | 11 | 9 | 97 | | |
| | | 女 | 13 | 7 | 13 | 9 | 13 | 16 | 10 | 7 | 11 | 14 | 17 | 12 | 142 | | |
| | 計 | | 17 | 14 | 22 | 15 | 20 | 24 | 19 | 18 | 25 | 22 | 28 | 22 | 246 | | |
| 職員 家族 | 新患 | 男 | | | | | | | | | | | | | 0 | | |
| | | 女 | | | | | | | | | | | | | 0 | | |
| | 再来 | 男 | | | | | | | | | | | | | 0 | | |
| | | 女 | | | | | | | | | | | | | 0 | | |
| | 計 | | 0 | 0 | 0 | 0 | 0 | 0 | 0 | 0 | 0 | 0 | 0 | 0 | 0 | | |
| 合計 | 新患 | 男 | 58 | 47 | 82 | 76 | 50 | 51 | 60 | 57 | 65 | 45 | 50 | 52 | 693 | 715 | 96.4 |
| | | 女 | 35 | 45 | 51 | 41 | 29 | 29 | 40 | 41 | 23 | 38 | 31 | 45 | 448 | 445 | 98.7 |
| | 計 | | 93 | 92 | 133 | 117 | 79 | 80 | 100 | 98 | 88 | 83 | 81 | 97 | 1,141 | 1,160 | 97.2 |
| | 再来 | 男 | 2,067 | 1,825 | 2,179 | 2,274 | 2,257 | 1,923 | 2,143 | 1,888 | 1,935 | 1,846 | 1,928 | 2,315 | 24,580 | 25,451 | 99.6 |
| | | 女 | 1,179 | 1,011 | 1,237 | 1,222 | 1,289 | 1,116 | 1,252 | 1,147 | 1,204 | 1,135 | 1,098 | 1,360 | 14,250 | 14,115 | 96.1 |
| 計 | | 3,246 | 2,836 | 3,416 | 3,496 | 3,546 | 3,039 | 3,395 | 3,035 | 3,139 | 2,981 | 3,026 | 3,675 | 38,830 | 39,566 | 98.3 | |
| 合計 | | 3,339 | 2,928 | 3,549 | 3,613 | 3,625 | 3,119 | 3,495 | 3,133 | 3,227 | 3,064 | 3,107 | 3,772 | 39,971 | 40,726 | 98.3 | |
| 診療日数 | | 21 | 18 | 22 | 22 | 21 | 19 | 21 | 19 | 19 | 19 | 20 | 22 | 243 | 244 | 100.0 | |
| 一日平均 | | 159 | 163 | 161 | 164 | 173 | 164 | 166 | 165 | 170 | 161 | 155 | 171 | 164 | 170 | 98.3 | |
| 一月平均 | | 3,339 | 3,134 | 3,272 | 3,357 | 3,411 | 3,362 | 3,381 | 3,350 | 3,336 | 3,309 | 3,291 | 3,331 | 3,331 | 3,453 | 96.5 | |

(2) 歯科

(平成27年度)

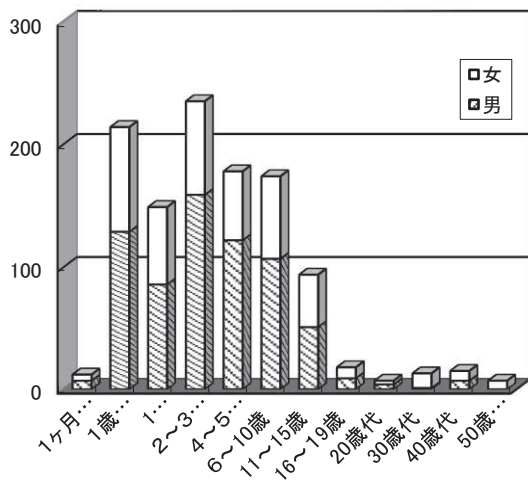
| 区分 | 月別 | | 4 | 5 | 6 | 7 | 8 | 9 | 10 | 11 | 12 | 1 | 2 | 3 | 合計 | 前年 (26年度) | 同比 (%) |
|--------------|----|-----|-----|-----|-----|-----|-----|-----|-----|-----|-----|-----|-----|-------|-------|--------------|-----------|
| | 4 | 5 | 月 | 月 | 月 | 月 | 月 | 月 | 月 | 月 | 月 | 月 | 月 | 月 | | | |
| 一般 | 新患 | 男 | 2 | 4 | 8 | 3 | 2 | 5 | 6 | 7 | 6 | 6 | 4 | 6 | 59 | | |
| | | 女 | 3 | 2 | 0 | 2 | 2 | 3 | 5 | 2 | 4 | 2 | 2 | 0 | 27 | | |
| | 再来 | 男 | 253 | 218 | 246 | 257 | 252 | 199 | 265 | 229 | 248 | 229 | 243 | 278 | 2,917 | | |
| | | 女 | 162 | 162 | 173 | 183 | 151 | 125 | 172 | 169 | 166 | 152 | 176 | 182 | 1,973 | | |
| | 計 | 420 | 386 | 427 | 445 | 407 | 332 | 448 | 407 | 424 | 389 | 425 | 466 | 4,976 | 4,945 | 101 | |
| (こばと) | 新患 | 男 | | | | | | | | | | | | | 0 | | |
| | | 女 | | | | | | | | | | | | | 0 | | |
| | 再来 | 男 | 25 | 22 | 24 | 21 | 16 | 28 | 38 | 28 | 27 | 21 | 18 | 21 | 289 | | |
| | | 女 | 19 | 20 | 20 | 27 | 18 | 46 | 32 | 31 | 21 | 30 | 19 | 22 | 305 | | |
| | 計 | 44 | 42 | 44 | 48 | 34 | 74 | 70 | 59 | 48 | 51 | 37 | 43 | 594 | 573 | 104 | |
| (はるひ) | 新患 | 男 | | | | 2 | | | | | | | | 1 | 3 | | |
| | | 女 | | | | | | | | | | | | 4 | 4 | | |
| | 再来 | 男 | 7 | 8 | 9 | 9 | 7 | 6 | 8 | 7 | 8 | 9 | 9 | 7 | 94 | | |
| | | 女 | 2 | 1 | | 6 | 2 | | 2 | 1 | 3 | 3 | 1 | 5 | 26 | | |
| | 計 | 9 | 9 | 9 | 17 | 9 | 6 | 10 | 8 | 11 | 12 | 10 | 17 | 127 | 139 | 91 | |
| (養 楽) | 新患 | 男 | | | | | | | | | | | | | 0 | | |
| | | 女 | | | | | | | | | | | | | 0 | | |
| | 再来 | 男 | 5 | 9 | 4 | 7 | 4 | 5 | 10 | 3 | 2 | 8 | 3 | 9 | 69 | | |
| | | 女 | 4 | 2 | 6 | 4 | 3 | 4 | 4 | 2 | 1 | 12 | 2 | 2 | 46 | | |
| | 計 | 9 | 11 | 10 | 11 | 7 | 9 | 14 | 5 | 3 | 20 | 5 | 11 | 115 | 148 | 78 | |
| (職 訓) | 新患 | 男 | | | | | | | | | | | | | 0 | | |
| | | 女 | | | | | | | | | | | | | 0 | | |
| | 再来 | 男 | | | | | | | | | | | | | 0 | | |
| | | 女 | | | | | | | | | | | | | 0 | | |
| | 計 | 0 | 0 | 0 | 0 | 0 | 0 | 0 | 0 | 0 | 0 | 0 | 0 | 0 | 0 | - | |
| コロニー内 施設計 | 新患 | 男 | 0 | 0 | 0 | 2 | 0 | 0 | 0 | 0 | 0 | 0 | 0 | 1 | 3 | | |
| | | 女 | 0 | 0 | 0 | 0 | 0 | 0 | 0 | 0 | 0 | 0 | 0 | 4 | 4 | | |
| | 再来 | 男 | 37 | 39 | 37 | 37 | 27 | 39 | 56 | 38 | 37 | 38 | 30 | 37 | 452 | | |
| | | 女 | 25 | 23 | 26 | 37 | 23 | 50 | 38 | 34 | 25 | 45 | 22 | 29 | 377 | | |
| | 計 | 62 | 62 | 63 | 76 | 50 | 89 | 94 | 72 | 62 | 83 | 52 | 71 | 836 | 860 | 97 | |
| 職員 | 新患 | 男 | | | | | | | | | | | | | 0 | | |
| | | 女 | | | | | | | | | | | | | 0 | | |
| | 再来 | 男 | | | | | | | | | | | | | 0 | | |
| | | 女 | | | | | | | | | | | | | 0 | | |
| | 計 | 0 | 0 | 0 | 0 | 0 | 0 | 0 | 0 | 0 | 0 | 0 | 0 | 0 | 0 | - | |
| 職員 家族 | 新患 | 男 | | | | | | | | | | | | | 0 | | |
| | | 女 | | | | | | | | | | | | | 0 | | |
| | 再来 | 男 | | | | | | | | | | | | | 0 | | |
| | | 女 | | | | | | | | | | | | | 0 | | |
| | 計 | 0 | 0 | 0 | 0 | 0 | 0 | 0 | 0 | 0 | 0 | 0 | 0 | 0 | 0 | - | |
| 合計 | 新患 | 男 | 2 | 4 | 8 | 5 | 2 | 5 | 6 | 7 | 6 | 6 | 4 | 7 | 62 | 56 | 110.7 |
| | | 女 | 3 | 2 | 0 | 2 | 2 | 3 | 5 | 2 | 4 | 2 | 2 | 4 | 31 | 32 | 96.9 |
| | 再来 | 男 | 290 | 257 | 283 | 294 | 279 | 238 | 321 | 267 | 285 | 267 | 273 | 315 | 3,369 | 3,462 | 97.3 |
| | | 女 | 187 | 185 | 199 | 220 | 174 | 175 | 210 | 203 | 191 | 197 | 198 | 211 | 2,350 | 2,255 | 104.2 |
| | 計 | 477 | 442 | 482 | 514 | 453 | 413 | 531 | 470 | 476 | 464 | 471 | 526 | 5,719 | 5,717 | 100.0 | |
| | 合計 | 482 | 448 | 490 | 521 | 457 | 421 | 542 | 479 | 486 | 472 | 477 | 537 | 5,812 | 5,805 | 100.1 | |
| 診療日数 | | 21 | 18 | 22 | 22 | 21 | 19 | 21 | 19 | 19 | 19 | 20 | 22 | 243 | 244 | 99.6 | |
| 一日平均 | | 23 | 25 | 22 | 24 | 22 | 22 | 26 | 25 | 26 | 25 | 24 | 24 | 24 | 24 | 100.5 | |
| 一月平均 | | 482 | 465 | 473 | 485 | 480 | 470 | 480 | 480 | 481 | 480 | 480 | 484 | 484 | 484 | 100.1 | |

2. 外来初診時年齢別（一般外来新患者のみ）

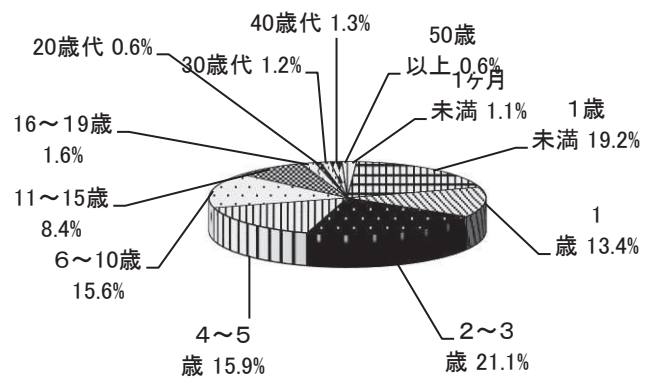
（平成27年度）

| 年齢区分 | | 1ヶ月未満 | 1歳未満 | 1歳 | 2～3歳 | 4～5歳 | 6～10歳 | 11～15歳 | 16～19歳 | 20歳代 | 30歳代 | 40歳代 | 50歳以上 | 計 | 構成比(%) |
|--------|---|-------|------|------|------|------|-------|--------|--------|------|------|------|-------|-------|--------|
| 医科 | 男 | 7 | 129 | 86 | 159 | 122 | 107 | 51 | 9 | 4 | 1 | 7 | 0 | 682 | 61.1 |
| | 女 | 5 | 85 | 63 | 76 | 56 | 67 | 43 | 9 | 3 | 12 | 8 | 7 | 434 | 38.9 |
| | 計 | 12 | 214 | 149 | 235 | 178 | 174 | 94 | 18 | 7 | 13 | 15 | 7 | 1,116 | 100.0 |
| 構成比(%) | | 1.1 | 19.2 | 13.4 | 21.1 | 15.9 | 15.6 | 8.4 | 1.6 | 0.6 | 1.2 | 1.3 | 0.6 | 100.0 | |
| 年齢区分 | | 1ヶ月未満 | 1歳未満 | 1歳 | 2～3歳 | 4～5歳 | 6～10歳 | 11～15歳 | 16～19歳 | 20歳代 | 30歳代 | 40歳代 | 50歳以上 | 計 | 構成比(%) |
| 歯科 | 男 | 0 | 1 | 4 | 5 | 9 | 15 | 8 | 7 | 4 | 1 | 3 | 2 | 59 | 68.6 |
| | 女 | 0 | 1 | 0 | 7 | 1 | 3 | 8 | 2 | 3 | 1 | 0 | 1 | 27 | 31.4 |
| | 計 | 0 | 2 | 4 | 12 | 10 | 18 | 16 | 9 | 7 | 2 | 3 | 3 | 86 | 100.0 |
| 構成比(%) | | 0.0 | 2.3 | 4.7 | 14.0 | 11.6 | 20.9 | 18.6 | 10.5 | 8.1 | 2.3 | 3.5 | 3.5 | 100.0 | |

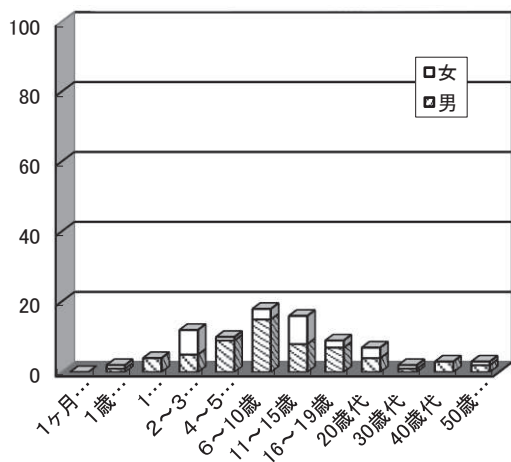
医科 年齢区分別の分布



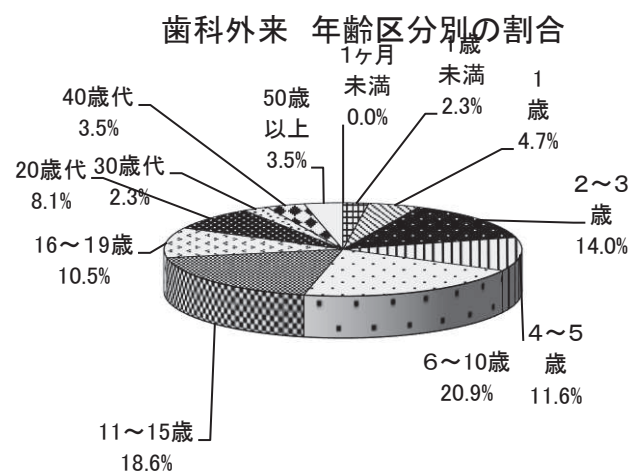
医科外来 年齢区分別の割合



歯科 年齢区分別の分布



年齢区分別の割合



3. 外来初診時住所地別

(平成27年度)

| 住 所 地 | 住所番号 | 外 来 医 科 | | 外 来 歯 科 | | 住 所 地 | 住所番号 | 外 来 医 科 | | 外 来 歯 科 | |
|---------|-------|---------|-------|---------|-------|-------------|-------|---------|------|---------|-----|
| | | 患者数 | (%) | 患者数 | (%) | | | 患者数 | (%) | 患者数 | (%) |
| 総 数 | | 1,116 | 100.0 | 86 | 100.0 | 日 進 市 | 23230 | 9 | 0.8 | 1 | 1.2 |
| 県 内 : 計 | | 969 | 86.8 | 78 | 90.7 | 田 原 市 | 23231 | 1 | 0.1 | | 0.0 |
| 名古屋 : 計 | | 80 | 7.2 | 5 | 5.8 | 愛 西 市 | 23232 | 4 | 0.4 | 1 | 1.2 |
| 千 種 区 | 23101 | 5 | 0.4 | 1 | 1.2 | 清 須 市 | 23233 | 5 | 0.4 | | 0.0 |
| 東 区 | 23102 | 4 | 0.4 | | 0.0 | 北名古屋市 | 23234 | 12 | 1.1 | 1 | 1.2 |
| 北 区 | 23103 | 4 | 0.4 | | 0.0 | 弥 富 市 | 23235 | 3 | 0.3 | | 0.0 |
| 西 区 | 23104 | 11 | 1.0 | 1 | 1.2 | みよし市 | 23236 | 3 | 0.3 | | 0.0 |
| 中 村 区 | 23105 | 3 | 0.3 | | 0.0 | あ ま 市 | 23237 | 3 | 0.3 | 1 | 1.2 |
| 中 区 | 23106 | 1 | 0.1 | | 0.0 | 長 久 手 市 | 23238 | 4 | 0.4 | | 0.0 |
| 昭 和 区 | 23107 | | 0.0 | 1 | 1.2 | 郡 部 : 計 | | 32 | 2.9 | 3 | 3.5 |
| 瑞 穂 区 | 23108 | 4 | 0.4 | | 0.0 | 愛 知 郡 | 23300 | 3 | 0.3 | | 0.0 |
| 熱 田 区 | 23109 | 1 | 0.1 | 1 | 1.2 | 西春日井郡 | 23340 | 2 | 0.2 | | 0.0 |
| 中 川 区 | 23110 | 9 | 0.8 | | 0.0 | 丹 羽 郡 | 23360 | 17 | 1.5 | 2 | 2.3 |
| 港 区 | 23111 | 6 | 0.5 | | 0.0 | 海 部 郡 | 23420 | 1 | 0.1 | | 0.0 |
| 南 区 | 23112 | 3 | 0.3 | | 0.0 | 知 多 郡 | 23440 | 7 | 0.6 | 1 | 1.2 |
| 守 山 区 | 23113 | 21 | 1.9 | 1 | 1.2 | 幡 豆 郡 | 23480 | | 0.0 | | 0.0 |
| 緑 区 | 23114 | 3 | 0.3 | | 0.0 | 額 田 郡 | 23500 | 1 | 0.1 | | 0.0 |
| 名 東 区 | 23115 | 3 | 0.3 | | 0.0 | 北 設 楽 郡 | 23560 | 1 | 0.1 | | 0.0 |
| 天 白 区 | 23116 | 2 | 0.2 | | 0.0 | 県 外 : 計 | | 147 | 13.2 | 8 | 9.3 |
| (尾張部計) | | 820 | 73.5 | 65 | 75.6 | 長 野 県 | 20000 | 2 | 0.2 | | 0.0 |
| (三河部計) | | 69 | 6.2 | 8 | 9.3 | 岐 阜 県 | 21000 | 123 | 11.0 | 7 | 9.0 |
| 市 部 : 計 | | 857 | 76.8 | 70 | 81.4 | 静 岡 県 | 22000 | 2 | 0.2 | | 0.0 |
| 豊 橋 市 | 23201 | 9 | 0.8 | 1 | 1.2 | 三 重 県 | 24000 | 14 | 1.3 | 1 | 1.3 |
| 岡 崎 市 | 23202 | 7 | 0.6 | | 0.0 | 滋 賀 県 | 25000 | 1 | 0.1 | | 0.0 |
| 一 宮 市 | 23203 | 36 | 3.2 | 5 | 5.8 | 京 都 府 | 26000 | 1 | 0.1 | | 0.0 |
| 瀬 戸 市 | 23204 | 33 | 3.0 | 5 | 5.8 | 大 阪 府 | 27000 | 1 | 0.1 | | 0.0 |
| 半 田 市 | 23205 | 8 | 0.7 | | 0.0 | 奈 良 県 | 29000 | 1 | 0.1 | | 0.0 |
| 春日井市 | 23206 | 465 | 41.7 | 33 | 38.4 | 島 根 県 | 32000 | 1 | 0.1 | | 0.0 |
| 豊 川 市 | 23207 | 4 | 0.4 | | 0.0 | 徳 島 県 | 36000 | 1 | 0.1 | | 0.0 |
| 津 島 市 | 23208 | 3 | 0.3 | | 0.0 | 外 国 人 等 の 他 | | | 0.0 | | 0.0 |
| 碧 南 市 | 23209 | 6 | 0.5 | | 0.0 | | | | | | |
| 刈 谷 市 | 23210 | 10 | 0.9 | 1 | 1.2 | | | | | | |
| 豊 田 市 | 23211 | 23 | 2.1 | 2 | 2.3 | | | | | | |
| 安 城 市 | 23212 | 1 | 0.1 | 3 | 3.5 | | | | | | |
| 西 尾 市 | 23213 | 1 | 0.1 | | 0.0 | | | | | | |
| 蒲 郡 市 | 23214 | 1 | 0.1 | | 0.0 | | | | | | |
| 犬 山 市 | 23215 | 37 | 3.3 | 2 | 2.3 | | | | | | |
| 常 滑 市 | 23216 | 5 | 0.4 | | 0.0 | | | | | | |
| 江 南 市 | 23217 | 13 | 1.2 | 1 | 1.2 | | | | | | |
| 小 牧 市 | 23219 | 99 | 8.9 | 8 | 9.3 | | | | | | |
| 稲 沢 市 | 23220 | 9 | 0.8 | 1 | 1.2 | | | | | | |
| 新 城 市 | 23221 | | 0.0 | | 0.0 | | | | | | |
| 東 海 市 | 23222 | 4 | 0.4 | 1 | 1.2 | | | | | | |
| 大 府 市 | 23223 | 3 | 0.3 | | 0.0 | | | | | | |
| 知 多 市 | 23224 | 2 | 0.2 | | 0.0 | | | | | | |
| 知 立 市 | 23225 | | 0.0 | 1 | 1.2 | | | | | | |
| 尾 張 旭 市 | 23226 | 14 | 1.3 | 1 | 1.2 | | | | | | |
| 高 浜 市 | 23227 | 1 | 0.1 | | 0.0 | | | | | | |
| 岩 倉 市 | 23228 | 17 | 1.5 | 1 | 1.2 | | | | | | |
| 豊 明 市 | 23229 | 2 | 0.2 | | 0.0 | | | | | | |

4. 入院患者状況

(平成27年度)

| 区分 \ 月別 | 27年 | | | | | | | | | | 28年 | | | 計 |
|---------------|-------|-------|-------|-------|-------|-------|-------|-------|-------|-------|-------|-------|--------|---|
| | 4月 | 5月 | 6月 | 7月 | 8月 | 9月 | 10月 | 11月 | 12月 | 1月 | 2月 | 3月 | | |
| 病床数 | 175 | 175 | 175 | 175 | 175 | 175 | 175 | 175 | 175 | 175 | 175 | 175 | - | |
| 稼働病床数 | 120 | 120 | 120 | 120 | 120 | 120 | 120 | 120 | 120 | 120 | 120 | 120 | - | |
| 入院患者延数 | 140 | 213 | 193 | 197 | 199 | 229 | 213 | 213 | 172 | 145 | 150 | 151 | 2,215 | |
| | 2,291 | 2,291 | 2,270 | 2,359 | 2,349 | 2,151 | 2,283 | 2,225 | 2,036 | 2,060 | 1,946 | 2,295 | 26,556 | |
| 入院患者数 | 30 | 42 | 39 | 45 | 39 | 46 | 48 | 37 | 34 | 25 | 32 | 31 | 448 | |
| | 166 | 151 | 177 | 176 | 192 | 172 | 160 | 165 | 167 | 159 | 147 | 211 | 2,043 | |
| 退院患者数 | 26 | 40 | 42 | 42 | 40 | 43 | 45 | 41 | 28 | 31 | 29 | 33 | 440 | |
| | 175 | 147 | 172 | 178 | 206 | 162 | 157 | 173 | 181 | 143 | 145 | 204 | 2,043 | |
| うち (死亡退院数) | 0 | 0 | 0 | 0 | 0 | 1 | 0 | 1 | 0 | 1 | 0 | 1 | 4 | |
| 一日平均 | 4.7 | 6.9 | 6.4 | 6.4 | 6.4 | 7.6 | 6.9 | 7.1 | 5.5 | 4.7 | 5.4 | 4.9 | 6.1 | |
| 患者数 | 76.4 | 73.9 | 75.7 | 76.1 | 75.8 | 71.7 | 73.6 | 74.2 | 65.7 | 66.5 | 69.5 | 74.0 | 72.8 | |

(注) 上段は短期介護入所者の数である。

5. 病棟利用状況

(平成27年度)

| 区分 月別 | 東3階病棟 | | | 西3階病棟 | | | 東4階病棟 | | | 西4階病棟 | | | 西5階病棟 | | | 合計 | | | 前年延数 (26年) | 同比 (%) |
|----------|------------|-----|-----|-------------|------|-------|-----------|-------|-------|------------|------|-------|-----------------|-------|-------|-------|-------|--------|---------------|-----------|
| | 内科系混合病棟:0床 | | | 内科系混合病棟:30床 | | | 外科系病棟:30床 | | | 精神科系病棟:25床 | | | 整形外科内科系混合病棟:35床 | | | 120床 | | | | |
| | 入院 | 退院 | 延数 | 入院 | 退院 | 延数 | 入院 | 退院 | 延数 | 入院 | 退院 | 延数 | 入院 | 退院 | 延数 | 入院 | 退院 | 延数 | | |
| 4月 | 0 | 0 | 0 | 2 | 3 | | 7 | 8 | | | | | 1 | 1 | | 10 | 12 | | | |
| | 0 | 0 | 0 | 65 | 66 | 727 | 41 | 46 | 562 | 17 | 19 | 363 | 43 | 44 | 639 | 166 | 175 | 2,291 | 2,063 | 111.1 |
| 5月 | 0 | 0 | 0 | 1 | 2 | | 3 | 5 | | | | | 3 | 0 | | 7 | 7 | | | |
| | 0 | 0 | 0 | 63 | 58 | 709 | 30 | 32 | 505 | 20 | 17 | 415 | 38 | 40 | 662 | 151 | 147 | 2,291 | 2,047 | 111.9 |
| 6月 | 0 | 0 | 0 | | | | 1 | 1 | | | | | | | | 1 | 1 | | | |
| | 0 | 0 | 0 | 53 | 54 | 643 | 59 | 52 | 512 | 20 | 20 | 402 | 45 | 46 | 713 | 177 | 172 | 2,270 | 2,150 | 105.6 |
| 7月 | 0 | 0 | 0 | 0 | 2 | | 5 | 3 | | | | | 2 | 1 | | 7 | 6 | | | |
| | 0 | 0 | 0 | 58 | 55 | 676 | 52 | 54 | 603 | 20 | 20 | 409 | 46 | 49 | 671 | 176 | 178 | 2,359 | 2,359 | 100.0 |
| 8月 | 0 | 0 | 0 | 1 | 0 | | 4 | 3 | | | | | | | | 5 | 3 | | | |
| | 0 | 0 | 0 | 71 | 78 | 695 | 46 | 51 | 570 | 19 | 21 | 418 | 56 | 56 | 666 | 192 | 206 | 2,349 | 2,437 | 96.4 |
| 9月 | 0 | 0 | 0 | 3 | 4 | | 3 | 4 | | | | | 2 | 0 | | 8 | 8 | | | |
| | 0 | 0 | 0 | 66 | 57 | 677 | 51 | 46 | 483 | 14 | 16 | 369 | 41 | 43 | 622 | 172 | 162 | 2,151 | 2,218 | 97.0 |
| 10月 | 0 | 0 | 0 | 3 | 3 | | 5 | 6 | | | | | 2 | 1 | | 10 | 10 | | | |
| | 0 | 0 | 0 | 54 | 54 | 729 | 38 | 40 | 538 | 25 | 20 | 401 | 43 | 43 | 615 | 160 | 157 | 2,283 | 2,383 | 95.8 |
| 11月 | 0 | 0 | 0 | 1 | 5 | | 8 | 5 | | | | | 2 | 0 | | 11 | 10 | | | |
| | 0 | 0 | 0 | 54 | 58 | 719 | 52 | 48 | 531 | 15 | 18 | 374 | 44 | 49 | 601 | 165 | 173 | 2,225 | 2,257 | 98.6 |
| 12月 | 0 | 0 | 0 | 3 | 0 | | 0 | 5 | | | | | 0 | 2 | | 3 | 7 | | | |
| | 0 | 0 | 0 | 64 | 66 | 709 | 36 | 43 | 446 | 21 | 19 | 363 | 46 | 53 | 518 | 167 | 181 | 2,036 | 2,198 | 92.6 |
| 1月 | 0 | 0 | 0 | 0 | 1 | | 3 | 1 | | | | | 0 | 1 | | 3 | 3 | | | |
| | 0 | 0 | 0 | 50 | 49 | 666 | 39 | 31 | 520 | 19 | 20 | 412 | 51 | 43 | 462 | 159 | 143 | 2,060 | 2,089 | 98.6 |
| 2月 | 0 | 0 | 0 | 1 | | | | 3 | | | | | | | | 1 | 3 | | | |
| | 0 | 0 | 0 | 48 | 42 | 655 | 36 | 43 | 486 | 15 | 14 | 323 | 48 | 46 | 482 | 147 | 145 | 1,946 | 2,186 | 89.0 |
| 3月 | 0 | 0 | 0 | 1 | 5 | | 5 | 1 | | | | | 3 | 0 | | 9 | 6 | | | |
| | 0 | 0 | 0 | 63 | 61 | 812 | 62 | 56 | 582 | 20 | 23 | 377 | 66 | 64 | 524 | 211 | 204 | 2,295 | 2,351 | 97.6 |
| 合計 | 0 | 0 | 0 | 16 | 25 | | 44 | 45 | | 0 | 0 | | 15 | 6 | | 75 | 76 | | | |
| | 0 | 0 | 0 | 709 | 698 | 8,417 | 542 | 542 | 6,338 | 225 | 227 | 4,626 | 567 | 576 | 7,175 | 2,043 | 2,043 | 26,556 | 26,738 | 99.3 |
| 構成比(%) | 0.0 | 0.0 | 0.0 | 34.7 | 34.2 | 31.7 | 26.5 | 26.5 | 23.9 | 11.0 | 11.1 | 17.4 | 2.1 | 28.2 | 27.0 | 100.0 | 100.0 | 100.0 | | |
| 平均在院日数 | 0.0 | | | 10.7 | | | 9.9 | | | 19.5 | | | 11.3 | | | 11.6 | | | | |
| 繰越 | 0 | | | 21 | | | 20 | | | 10 | | | 20 | | | 71 | | | | |
| 前年度 | 0 | 0 | 0 | 772 | 768 | 8,334 | 499 | 504 | 7,119 | 229 | 229 | 4,577 | 526 | 525 | 6,708 | 2,026 | 2,026 | 26,738 | | |
| 同比(%) | 0.0 | 0.0 | 0.0 | 91.8 | 90.9 | 101.0 | 108.6 | 107.5 | 89.0 | 98.3 | 99.1 | 101.1 | 107.8 | 109.7 | 107.0 | 100.8 | 100.8 | 99.3 | | |

1. 延数(延べ患者数):毎日24時現在に在院した患者数に、当日の退院患者数を加えたもの。
2. 入院・退院欄の上段は、転棟患者数。
3. 短期介護入所者は含まない。

6. 入院患者住所地別

(平成27年度)

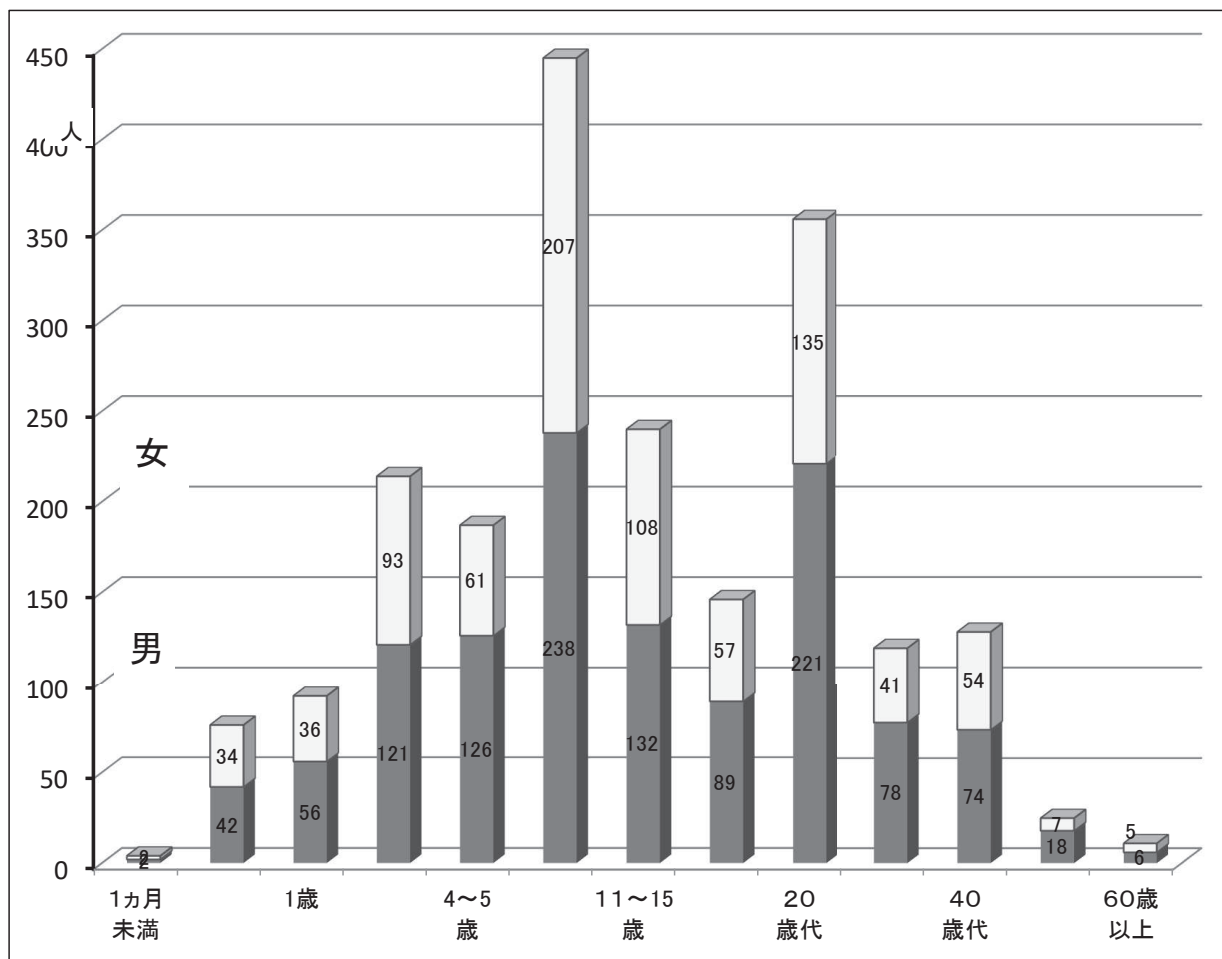
| 住所地 | 住所番号 | 患者数 | (%) | 住所地 | 住所番号 | 患者数 | (%) |
|---------------|-------|-------|-------|-------------|-------|-----|------|
| 総数 | | 2,043 | 100.0 | 尾張旭市 | 23226 | 58 | 2.8 |
| 県内:計 | | 1,743 | 85.3 | 高浜市 | 23227 | 2 | 0.1 |
| 名古屋:計 | | 325 | 15.9 | 岩倉市 | 23228 | 14 | 0.7 |
| 千種区 | 23101 | 11 | 0.5 | 豊明市 | 23229 | 2 | 0.1 |
| 東区 | 23102 | 8 | 0.4 | 日進市 | 23230 | 13 | 0.6 |
| 北区 | 23103 | 31 | 1.5 | 田原市 | 23231 | | 0.0 |
| 西区 | 23104 | 38 | 1.9 | 愛西市 | 23232 | 11 | 0.5 |
| 中村区 | 23105 | 10 | 0.5 | 清州市 | 23233 | 5 | 0.2 |
| 中区 | 23106 | | 0.0 | 北名古屋市 | 23234 | 79 | 3.9 |
| 昭和区 | 23107 | 6 | 0.3 | 弥富市 | 23235 | 22 | 1.1 |
| 瑞穂区 | 23108 | 4 | 0.2 | みよし市 | 23236 | 10 | 0.5 |
| 熱田区 | 23109 | 24 | 1.2 | あま市 | 23237 | 46 | 2.3 |
| 中川区 | 23110 | 25 | 1.2 | 長久手市 | 23238 | 26 | 1.3 |
| 港区 | 23111 | 41 | 2.0 | 郡部:計 | | 65 | 3.2 |
| 南区 | 23112 | 5 | 0.2 | 愛知郡 | 23300 | 2 | 0.1 |
| 守山区 | 23113 | 62 | 3.0 | 西春日井郡 | 23340 | 14 | 0.7 |
| 緑区 | 23114 | 12 | 0.6 | 丹羽郡 | 23360 | 27 | 1.3 |
| 名東区 | 23115 | 20 | 1.0 | 海部郡 | 23420 | 11 | 0.5 |
| 天白区 | 23116 | 28 | 1.4 | 知多郡 | 23440 | 9 | 0.4 |
| (尾張部計) | | 1,171 | 57.3 | 幡豆郡 | 23480 | | 0.0 |
| 市部:計 | | 1,353 | 66.2 | 宝飯郡 | 23600 | | 0.0 |
| 豊橋市 | 23201 | 22 | 1.1 | 額田郡 | 23500 | 2 | 0.1 |
| 岡崎市 | 23202 | 18 | 0.9 | 北設楽郡 | 23560 | | 0.0 |
| 一宮市 | 23203 | 90 | 4.4 | 県外:計 | | 300 | 14.7 |
| 瀬戸市 | 23204 | 127 | 6.2 | 埼玉県 | 11000 | 0 | 0.0 |
| 半田市 | 23205 | 12 | 0.6 | 千葉県 | 12000 | 0 | 0.0 |
| 春日井市 | 23206 | 351 | 17.2 | 東京都 | 13000 | 0 | 0.0 |
| 豊川市 | 23207 | 2 | 0.1 | 神奈川県 | 14000 | 0 | 0.0 |
| 津島市 | 23208 | 6 | 0.3 | 長野県 | 20000 | 4 | 0.2 |
| 碧南市 | 23209 | 12 | 0.6 | 静岡県 | 22000 | 2 | 0.1 |
| 刈谷市 | 23210 | 9 | 0.4 | 岐阜県 | 21000 | 252 | 14.5 |
| 豊田市 | 23211 | 123 | 6.0 | 三重県 | 24000 | 41 | 2.4 |
| 安城市 | 23212 | 22 | 1.1 | 滋賀県 | 25000 | 0 | 0.0 |
| 西尾市 | 23213 | | 0.0 | 京都府 | 26000 | 1 | 0.1 |
| 蒲郡市 | 23214 | 8 | 0.4 | 大阪府 | 27000 | 0 | 0.0 |
| 犬山市 | 23215 | 68 | 3.3 | | | | |
| 常滑市 | 23216 | | 0.0 | | | | |
| 江南市 | 23217 | 47 | 2.3 | | | | |
| 小牧市 | 23219 | 111 | 5.4 | | | | |
| 稲沢市 | 23220 | 13 | 0.6 | | | | |
| 新城市 | 23221 | | 0.0 | | | | |
| 東海市 | 23222 | 5 | 0.2 | | | | |
| 大府市 | 23223 | 7 | 0.3 | | | | |
| 知多市 | 23224 | 11 | 0.5 | | | | |
| 知立市 | 23225 | 1 | 0.0 | | | | |

7. 入院時年齢別

(平成27年度)

| 区分 | 年齢別 | 1カ月未満 | 1歳未満 | 1歳 | 2～3歳 | 4～5歳 | 6～10歳 | 11～15歳 | 16～19歳 | 20歳代 | 30歳代 | 40歳代 | 50歳代 | 60歳以上 | 計 | 構成比(%) |
|--------|-----|-------|------|-----|------|------|-------|--------|--------|------|------|------|------|-------|-------|--------|
| | | | | | | | | | | | | | | | | |
| 入院 | 男 | 2 | 42 | 56 | 121 | 126 | 238 | 132 | 89 | 221 | 78 | 74 | 18 | 6 | 1,203 | 58.9 |
| | 女 | 2 | 34 | 36 | 93 | 61 | 207 | 108 | 57 | 135 | 41 | 54 | 7 | 5 | 840 | 41.1 |
| | 計 | 4 | 76 | 92 | 214 | 187 | 445 | 240 | 146 | 356 | 119 | 128 | 25 | 11 | 2,043 | 100.0 |
| 構成比(%) | | 0.2 | 3.7 | 4.5 | 10.5 | 9.2 | 21.8 | 11.7 | 7.1 | 17.4 | 5.8 | 6.3 | 1.2 | 0.5 | 100.0 | |

入院時年齢別の男女分布図



8. 外来初診時および入院患者の退院時、疾病・傷害別患者数

(1) 医科(外来初診時医科一般1,116名及び退院患者2,042名の病名について)

(平成27年度)

| | 外来 初病名 | 退院時 病名 | | 外来 初病名 | 退院時 病名 |
|---------------------------------|-----------|-----------|-------------------------------------|-----------|-----------|
| 総 数 | 1,116 | 2,042 | F79 詳細不明の知的障害(精神遅滞) | 29 | 19 |
| I. 感染症および寄生虫症 | 2 | 9 | F80 会話及び言語の特異的発達障害 | 18 | 1 |
| A09 感染症と推定される下痢および胃腸炎 | 1 | 5 | F81 学習能力の特異的発達障害 | 1 | |
| B05 麻疹, 脳炎を合併するもの | | 1 | F82 運動機能の特異的発達障害 | 47 | 21 |
| B33 その他のウイルス疾患, 他に分類されないもの | | 1 | F83 混合性特異的発達障害 | | 6 |
| B36 その他の表在性真菌症 | 1 | | F84 広汎性発達障害 | 147 | 173 |
| B94 その他及び詳細不明の感染症及び寄生虫症の続発・後遺症 | | 2 | F89 詳細不明の心理的発達障害 | 3 | |
| II. 新生物 | 13 | 16 | F90 多動性障害 | 52 | |
| C18 結腸の悪性新生物 | | 1 | F91 行為障害 | 1 | |
| C71 脳の悪性新生物 | 1 | | F93 小児(児童)期に特異的に発症する情緒障害 | 1 | |
| D17 良性脂肪細胞性新生物(脂肪腫を含む) | 2 | | F94 小児(児童)期及び青年期に特異的に発症する社会的機能の障 | 3 | 1 |
| D18 血管腫及びリンパ管腫, 全ての部位 | 6 | 5 | F95 チック障害 | 2 | |
| D23 皮膚のその他の良性新生物 | | 1 | F98 小児(児童)期及び青年期に通常発症するその他の行動及び情緒の障 | 2 | |
| D37 口腔及び消化器の性状不詳又は不明の新生物 | 1 | | F99 精神障害, 詳細不明 | 2 | 2 |
| D48 その他及び部位不明の性状不詳又は不明の新生物 | 3 | 9 | VI. 神経系の疾患 | 89 | 852 |
| III. 血液および造血器の疾患ならびに免疫機構の障害 | 1 | 0 | G00 中枢神経系の炎症性疾患 | | 14 |
| D89 その他の免疫機構の障害, 他に分類されないもの | 1 | | G04 脳炎, 脊髄炎及び脳脊髄炎 | 1 | |
| IV. 内分泌、栄養および代謝疾患 | 12 | 61 | G09 中枢神経系の炎症性疾患の続発・後遺症 | | 1 |
| E03 その他の甲状腺機能低下症 | 2 | | G11 遺伝性運動失調(症) | 1 | 4 |
| E07 その他の甲状腺障害 | 1 | | G12 脊髄性筋萎縮症及び関連症候群 | | 26 |
| E14 詳細不明の糖尿病 | 1 | | G24 ジストニー | | 2 |
| E34 その他の内分泌障害 | 3 | | G31 神経系のその他の変性疾患, 他に分類されないもの | | 13 |
| E70 芳香族アミノ酸代謝障害 | | 1 | G37 中枢神経系のその他の脱髄疾患 | | 8 |
| E72 その他のアミノ酸代謝障害 | | 2 | G40 てんかん | 36 | 46 |
| E75 スフィンゴリピド代謝障害及びその他の脂質蓄積障害 | | 17 | G41 てんかん重積(状態) | | 1 |
| E86 体液量減少(症) | | 2 | G43 片頭痛 | 1 | |
| E87 その他の体液, 電解質及び酸塩基平衡障害 | 3 | | G47 睡眠障害 | 1 | |
| E88 その他の体液, 電解質及び酸塩基平衡障害 | | 37 | G60 遺伝性及び特発性ニューロパチ<シ>ー | | 6 |
| V. 精神および行動の障害 | 350 | 269 | G61 炎症性多発(性)ニューロパチ<シ>ー | 2 | 2 |
| F05 せん妄, アルコールその他の精神作用物質によらないもの | 1 | | G62 その他の多発(性)ニューロパチ<シ>ー | | 15 |
| F06 脳の損傷及び機能不全並びに身体疾患によるその他の精神障 | | 14 | G71 原発性筋障害 | 7 | 176 |
| F20 統合失調症 | 1 | 3 | G72 その他のミオパチ<シ>ー | 2 | |
| F32 うつ病エピソード | 1 | | G80 脳性麻痺 | 18 | 391 |
| F39 詳細不明の気分[感情]障害 | | 16 | G81 片麻痺 | | 4 |
| F41 その他の不安障害 | 9 | | G82 対麻痺及び四肢麻痺 | | 2 |
| F43 重度ストレスへの反応及び適応障害 | 17 | | G83 その他の麻痺性症候群 | 4 | |
| F48 その他の神経症性障害 | 1 | | G91 水頭症 | 1 | 4 |
| F50 摂食障害 | | 2 | G93 脳のその他の障害 | 11 | 131 |
| F63 習慣及び衝動の障害 | 1 | | G95 その他の脊髄疾患 | 2 | 3 |
| F70 軽度知的障害(精神遅滞) | 8 | | G98 神経系のその他の障害, 他に分類されないもの | 2 | 3 |
| F71 中等度知的障害(精神遅滞) | 1 | | VII. 眼および付属器の疾患 | 20 | 0 |
| F72 重度知的障害(精神遅滞) | 2 | 3 | H00 麦粒腫及びびんく<散>粒腫 | 1 | |
| F73 最重度知的障害(精神遅滞) | | 8 | H02 眼瞼のその他の障害 | 1 | |

| | 外来 初病名 | 退院時 病名 | | 外来 初病名 | 退院時 病名 |
|----------------------------------|-----------|-----------|---------------------------------|-----------|-----------|
| H04 涙器の障害 | 1 | | K25 胃潰瘍 | | 3 |
| H10 結膜炎 | 1 | | K29 胃炎及び十二指腸炎 | 1 | |
| H43 硝子体の障害 | 1 | | K30 デイスベプシア(症) | 3 | |
| H47 視神経[第2脳神経]及び視(覚)路のその他の障害 | 1 | | K31 胃及び十二指腸のその他の疾患 | 3 | 1 |
| H50 その他の斜視 | 2 | | K40 そけい(鼠径)ヘルニア | 73 | 85 |
| H52 屈折及び調節の障害 | 10 | | K42 膈ヘルニア | 31 | 19 |
| H53 視覚障害 | 2 | | K43 腹壁ヘルニア | | 1 |
| VIII. 耳および乳様突起の疾患 | 1 | 0 | K44 横隔膜ヘルニア | | 4 |
| H91 その他の難聴 | 1 | | K50 クローン病[限局性腸炎] | 1 | 1 |
| IX. 循環器系の疾患 | 4 | 10 | K51 潰瘍性大腸炎 | 2 | |
| I31 心臓のその他の疾患 | | 2 | K55 腸の血行障害 | | 1 |
| I45 その他の伝導障害 | 1 | | K56 麻痺性イレウス及び腸閉塞、ヘルニアを伴わないもの | 2 | 12 |
| I61 脳内出血 | 1 | | K57 腸の悪性性疾患 | | 1 |
| I63 脳梗塞 | 2 | | K58 過敏性腸症候群 | 1 | |
| I66 脳動脈の閉塞及び狭窄、脳梗塞に至らなかったもの | 1 | | K59 その他の腸の機能障害 | 21 | 7 |
| I69 脳血管疾患の続発・後遺症 | 1 | | K60 肛門部及び直腸部の裂(溝)及び瘻(孔) | 2 | |
| I73 その他の末梢血管疾患 | 1 | | K61 肛門部及び直腸部の膿瘍 | 1 | |
| I83 下肢の静脈瘤 | 1 | | K62 肛門及び直腸のその他の疾患 | 1 | 6 |
| I84 痔核 | 1 | | K63 腸のその他の疾患 | 2 | 7 |
| I85 食道静脈瘤 | 2 | | K65 腹膜炎 | 1 | |
| I95 低血圧(症) | 1 | | K81 胆のう(嚢)炎 | | 1 |
| X. 呼吸器系の疾患 | 46 | 76 | K83 胆道のその他の疾患 | 2 | 15 |
| J00 急性鼻咽頭炎[かぜ(感冒)] | 33 | | K91 消化器系の処置後障害、他に分類されないもの | 1 | 3 |
| J06 多部位及び部位不明の急性上気道感染症 | 4 | 2 | K92 消化器系のその他の疾患 | 5 | 3 |
| J10 インフルエンザウイルスが分離されたインフルエンザ | | 1 | XII. 皮膚及び皮下組織の疾患 | 24 | 6 |
| J11 インフルエンザ、インフルエンザウイルスが分離されないもの | 4 | | L02 皮膚膿瘍、せつ(フルンケル)及びびよう(カルブンケル) | | 3 |
| J18 肺炎、病原体不詳 | | 7 | L03 蜂巣炎(蜂窩織炎) | 1 | 1 |
| J20 急性気管支炎 | 1 | 4 | L20 アトピー性皮膚炎 | 15 | |
| J30 血管運動性鼻炎及びアレルギー性鼻炎(鼻アレルギー) | 1 | | L25 詳細不明の接触皮膚炎 | 2 | |
| J38 声帯及び喉頭の疾患、他に分類されないもの | | 29 | L30 その他の皮膚炎 | 2 | |
| J39 上気道のその他の疾患 | | 11 | L60 爪の障害 | 1 | |
| J40 気管支炎、急性又は慢性と明示されないもの | | 2 | L63 円形脱毛症 | 1 | |
| J42 詳細不明の慢性気管支炎 | | 1 | L72 皮膚及び皮下組織のその他の障害、他に分類されないもの | 1 | |
| J43 肺気腫 | 1 | | L81 その他の色素異常症 | 1 | |
| J44 その他の慢性閉塞性肺疾患 | | 3 | L91 皮膚の肥厚性障害 | | 2 |
| J45 喘息 | 2 | | XIII. 筋骨格系および結合組織の疾患 | 50 | 12 |
| J69 固形物及び液状物による肺臓炎 | | 2 | M08 若年性関節炎 | 1 | |
| J95 処置後呼吸器障害、他に分類されないもの | | 1 | M13 その他の関節炎 | 1 | |
| J96 呼吸不全、他に分類されないもの | | 10 | M20 指及び趾(足ゆび)の後天性変形 | 1 | |
| J98 その他の呼吸器障害 | | 3 | M21 (四)肢のその他の後天性変形 | 20 | 2 |
| VI. 消化器系の疾患 | 168 | 218 | M24 その他の明示された関節内障 | 2 | 1 |
| K05 歯肉炎及び歯周疾患 | 2 | | M25 その他の関節障害、他に分類されないもの | | 8 |
| K07 歯頸顔面(先天)異常[不正咬合を含む] | | 1 | M35 その他の全身性結合組織疾患 | 1 | |
| K13 口唇及び口腔粘膜のその他の疾患 | 2 | | M41 (脊柱)側弯(症) | 3 | 6 |
| K21 胃食道逆流症 | 9 | 42 | M43 その他の変形性脊柱障害 | 1 | |
| K22 食道のその他の疾患 | 2 | 5 | M46 その他の炎症性脊椎障害 | 1 | |

| | 外来 初病名 | 退院時 病名 | | 外来 初病名 | 退院時 病名 |
|-------------------------------------|------------|------------|--|-----------|-----------|
| M54 背部痛 | 3 | | Q34 呼吸器系のその他の先天奇形 | | 5 |
| M62 その他の筋障害 | | 1 | Q39 食道の先天奇形 | 1 | 2 |
| M79 その他の軟部組織障害,他に分類されないもの | 3 | | Q40 上部消化管のその他の先天奇形 | 4 | 5 |
| M86 骨髄炎 | | 1 | Q42 大腸の先天(性)欠損,閉鎖及び狭窄 | 2 | 6 |
| M91 股関節及び骨盤の若年性軟骨症<骨端症> | 3 | | Q43 腸のその他の先天奇形 | 9 | 22 |
| M93 その他の骨軟骨障害 | | 1 | Q44 胆のう<嚢>,胆管及び肝の先天奇形 | | 3 |
| M95 筋骨格系及び結合組織のその他の後天性変形 | 2 | | Q52 女性性器のその他の先天奇形 | 4 | |
| XIV. 腎尿路生殖器系の疾患 | 32 | 28 | Q53 停留精巣<睾丸> | 15 | 23 |
| N13 閉塞性尿路疾患及び逆流性尿路疾患 | 2 | 1 | Q54 尿道下裂 | 1 | 2 |
| N20 腎結石及び尿管結石 | | | Q55 男性生殖器のその他の先天奇形 | 8 | 1 |
| N28 腎及び尿管のその他の障害,他に分類されないもの | 1 | | Q64 尿路系のその他の先天奇形 | 4 | 2 |
| N30 膀胱炎 | 1 | 1 | Q65 股関節部の先天(性)変形 | 23 | 12 |
| N31 神経因性膀胱(機能障害),他に分類されないもの | | 9 | Q66 足の先天(性)変形 | 7 | 5 |
| N39 尿路系のその他の障害 | | 1 | Q67 頭部,顔面,脊柱及び胸部の先天(性)筋骨格変形 | 2 | |
| N43 精巣<睾丸>水腫及び精液瘤 | 22 | 10 | Q68 その他の先天(性)筋骨格変形 | 2 | |
| N45 精巣<睾丸>炎及び精巣上体<副睾丸>炎 | 1 | | Q71 上肢の減形成 | 1 | |
| N47 過長包皮,包茎及びひかん<嵌>頓包茎 | 3 | 3 | Q72 下肢の減形成 | 2 | |
| N50 男性生殖器のその他の障害 | | 1 | Q74 (四)肢のその他の先天奇形 | 3 | 3 |
| N70 卵管炎及び卵巣炎 | | 1 | Q75 頭蓋及び顔面骨のその他の先天奇形 | 3 | 1 |
| N82 女性性器を含む瘻 | 1 | | Q76 脊柱及び骨性胸郭の先天奇形 | 2 | 1 |
| N83 卵巣,卵管及び子宮広間膜の非炎症性障害 | | 1 | Q77 骨軟骨異形成<形成異常>(症),長管骨及び脊椎の成長障害 | 1 | 6 |
| N92 過多月経,頻発月経及び月経不順 | 1 | | Q78 その他の骨軟骨異形成<形成異常>(症) | 1 | 4 |
| XV. 妊娠、分娩及び産褥 | 0 | 0 | Q85 母斑症,他に分類されないもの | 1 | 8 |
| XVI. 周産期に発生した病態 | 9 | 50 | Q87 多系統に及ぶその他の明示された先天奇形症候群 | 13 | 62 |
| P07 妊娠期間短縮及び低出生体重に関連する障害,他に分類されないもの | 6 | 23 | Q89 その他の先天奇形,他に分類されないもの | 6 | 11 |
| P22 新生児の呼吸窮<促>迫 | | 1 | Q90 ダウン症候群 | 29 | 30 |
| P25 周産期に発生した間質性気腫及び関連病態 | | 1 | Q91 エドワーズ症候群及びトナー症候群 | 2 | 33 |
| P35 先天性ウイルス疾患 | | 1 | Q93 常染色体のモノソミー及び欠失,他に分類されないもの | 1 | 15 |
| P91 新生児の脳のその他の機能障害 | 3 | 22 | Q97 その他の性染色体異常,女性表現型,他に分類されないもの | 1 | |
| P92 新生児の哺乳上の問題 | | 1 | Q99 その他の染色体異常,他に分類されないもの | 41 | 21 |
| P94 新生児の筋緊張障害 | | 1 | XVIII 症状、徴候および異常臨床所見・異常検査所見で他に分類されないもの | 49 | 40 |
| XVII. 先天奇形、変形および染色体異常 | 204 | 362 | R06 呼吸の異常 | | 2 |
| Q03 先天性水頭症 | | 15 | R10 腹痛及び骨盤痛 | | 1 |
| Q04 脳のその他の先天奇形 | 2 | 28 | R11 悪心及び嘔吐 | | 3 |
| Q05 二分脊椎<脊椎披<破>裂> | 5 | 19 | R13 えん<嚥>下障害 | 1 | 13 |
| Q11 無眼球(症),小眼球(症)及び巨大眼球(症) | 2 | | R15 便秘 | | 3 |
| Q17 耳のその他の先天奇形 | 1 | | R22 皮膚及び皮下組織の限局性腫脹,腫瘍及び塊 | 2 | 2 |
| Q18 顔面及び頸部のその他の先天奇形 | 3 | 3 | R25 異常不随意運動 | 1 | 4 |
| Q20 心臓の房室及び結合部の先天奇形 | | 3 | R26 歩行及び移動の異常 | 9 | |
| Q21 心(臓)中隔の先天奇形 | | 10 | R27 その他の協調運動障害 | 1 | |
| Q24 心臓のその他の先天奇形 | 1 | | R33 尿閉 | | 1 |
| Q25 大型動脈の先天奇形 | 1 | | R42 めまい<眩暈>感及びよろめき感 | 1 | |
| Q31 喉頭の先天奇形 | | 1 | R45 情緒状態に関する症状及び徴候 | | 2 |

| | 外 来 初病名 | 退院時 病 名 | | |
|---------------------|---------------------------------|------------|----|--|
| R46 | 外観及び行動に関する症状及び徴候 | 1 | | |
| R47 | 言語の障害,他に分類されないもの | 1 | | |
| R50 | 不明熱 | | 3 | |
| R51 | 頭痛 | 1 | 1 | |
| R55 | 失神及び虚脱 | | 1 | |
| R56 | けいれん<痙攣>,他に分類されないもの | 4 | 1 | |
| R62 | 身体標準発育不足 | 23 | | |
| R74 | 血清酵素値異常 | 4 | 3 | |
| | X I X. 損傷、中毒およびその他の外因の影響 | 28 | 27 | |
| S00 | 頭部の表在損傷 | 2 | | |
| S01 | 頭部の開放創 | | 1 | |
| S06 | 頭蓋内損傷 | 2 | 3 | |
| S10 | 顔部の表在損傷 | 1 | | |
| S13 | 顔部の関節及び靭帯の脱臼,捻挫及びストレッチ | | 1 | |
| S32 | 腰椎及び骨盤の骨折 | | 1 | |
| S36 | 腹腔内臓器の損傷 | 1 | | |
| S37 | 腎尿路生殖器及び骨盤臓器の損傷 | 1 | 5 | |
| S61 | 手首及び手の開放創 | 1 | | |
| S62 | 手首及び手の骨折 | | 1 | |
| S72 | 大腿骨骨折 | 1 | 3 | |
| S73 | 股関節部の関節及び靭帯の脱臼,捻挫及びストレッチ | 10 | | |
| S82 | 下腿の骨折,足首を含む | | 2 | |
| T14 | 部位不明の損傷 | 3 | | |
| T17 | 気道内異物 | 1 | | |
| T18 | 消化管内異物 | 1 | 2 | |
| T63 | 有毒動物との接触による毒作用 | 1 | | |
| T74 | T74 虐待症候群 | | 2 | |
| T90 | 頭部損傷の続発・後遺症 | 2 | 6 | |
| T94 | 足首及び足の神経損傷 | 1 | | |
| | X X I. 健康状態に影響を及ぼす要因及び保険サービスの利用 | 1 | 6 | |
| Z93 | 人工的開口状態 | 1 | 6 | |
| | その他(歯科カルテ作成のみ) | 13 | | |
| (2) 歯科(一般患者86名について) | | | | |
| | 主 病 名 | 患 者 数 | | |
| | 総 数 | 86 | | |
| F45 | 歯ざしり | 2 | | |
| K02 | う<齧>蝕 | 4 | | |
| K04 | 歯髄及び根尖部歯周組織の疾患 | 3 | | |
| K05 | 歯肉炎及び歯周疾患 | 70 | | |
| K07 | 歯顎顔面(先天)異常[不正咬合を含む] | 1 | | |
| K12 | 口内炎及び関連病変 | 1 | | |
| R19 | 摂食機能障害 | 4 | | |
| S01 | 下唇部裂傷 | 1 | | |
| | その他 | | | |

9. 施設入所者受診状況

(1) 医科

(平成27年度)

| 施設名 | 月別 | 4月 | 5月 | 6月 | 7月 | 8月 | 9月 | 10月 | 11月 | 12月 | 1月 | 2月 | 3月 | 合計 |
|----------|----|-----|-----|-----|-----|-----|----|-----|-----|-----|-----|-----|-----|-------|
| | 区分 | | | | | | | | | | | | | |
| はるひ台学園 | 新来 | 0 | 2 | 0 | 0 | 0 | 1 | 0 | 0 | 1 | 2 | 0 | 0 | 6 |
| | 再来 | 49 | 82 | 56 | 71 | 37 | 41 | 77 | 55 | 40 | 50 | 55 | 52 | 665 |
| | 入院 | | | | | | | | | 1 | | | | 1 |
| 養 楽 荘 | 新来 | 0 | 0 | 0 | 0 | 0 | 0 | 0 | 0 | 0 | 0 | 0 | 0 | 0 |
| | 再来 | 82 | 68 | 107 | 57 | 71 | 52 | 129 | 73 | 58 | 56 | 48 | 77 | 878 |
| | 入院 | 1 | 1 | | 3 | | 1 | 1 | 1 | 1 | 4 | 2 | | 15 |
| 春日台職業訓練校 | 新来 | 1 | 0 | 2 | 3 | 0 | 1 | 1 | 1 | 1 | 1 | 1 | 0 | 12 |
| | 再来 | 0 | 0 | 1 | 4 | 0 | 1 | 3 | 1 | 0 | 2 | 3 | 0 | 15 |
| | 入院 | | | | | | | | | | | | | 0 |
| 合 計 | 新来 | 1 | 2 | 2 | 3 | 0 | 2 | 1 | 1 | 2 | 3 | 1 | 0 | 18 |
| | 再来 | 131 | 150 | 164 | 132 | 108 | 94 | 209 | 129 | 98 | 108 | 106 | 129 | 1,558 |
| | 入院 | 1 | 1 | 0 | 3 | 0 | 1 | 1 | 1 | 2 | 4 | 2 | 0 | 16 |

(2) 歯科

(平成26年度)

| 施設名 | 月別 | 4月 | 5月 | 6月 | 7月 | 8月 | 9月 | 10月 | 11月 | 12月 | 1月 | 2月 | 3月 | 合計 |
|----------|----|----|----|----|----|----|----|-----|-----|-----|----|----|----|-----|
| | 区分 | | | | | | | | | | | | | |
| こばと学園 | 新来 | 0 | 0 | 0 | 0 | 0 | 0 | 0 | 0 | 0 | 0 | 0 | 0 | 0 |
| | 再来 | 44 | 42 | 44 | 48 | 34 | 74 | 70 | 59 | 48 | 51 | 37 | 43 | 594 |
| はるひ台学園 | 新来 | 0 | 0 | 0 | 2 | 0 | 0 | 0 | 0 | 0 | 0 | 0 | 5 | 7 |
| | 再来 | 9 | 9 | 9 | 15 | 9 | 6 | 10 | 8 | 11 | 12 | 10 | 12 | 120 |
| 養 楽 荘 | 新来 | 0 | 0 | 0 | 0 | 0 | 0 | 0 | 0 | 0 | 0 | 0 | 0 | 0 |
| | 再来 | 9 | 11 | 10 | 11 | 7 | 9 | 14 | 5 | 3 | 20 | 5 | 11 | 115 |
| 春日台職業訓練校 | 新来 | 0 | 0 | 0 | 0 | 0 | 0 | 0 | 0 | 0 | 0 | 0 | 0 | 0 |
| | 再来 | 0 | 0 | 0 | 0 | 0 | 0 | 0 | 0 | 0 | 0 | 0 | 0 | 0 |
| 合 計 | 新来 | 0 | 0 | 0 | 2 | 0 | 0 | 0 | 0 | 0 | 0 | 0 | 5 | 7 |
| | 再来 | 62 | 62 | 63 | 74 | 50 | 89 | 94 | 72 | 62 | 83 | 52 | 66 | 829 |

10. 手術

(1) 月別手術件数

(平成27年度)

| 科別 | 性別 | 月 | | | | | | | | | | | | 合計 | | |
|---------|----|----|----|----|----|----|----|-----|-----|-----|----|----|----|----|---|-----|
| | | 4月 | 5月 | 6月 | 7月 | 8月 | 9月 | 10月 | 11月 | 12月 | 1月 | 2月 | 3月 | | | |
| 脳神経外科 | 男 | | | | | | | | | | | | | | | 0 |
| | 女 | | | | | | | | | | | | | | | 0 |
| | 計 | 0 | 0 | 0 | 0 | 0 | 0 | 0 | 0 | 0 | 0 | 0 | 0 | 0 | 0 | 0 |
| 運動平衡機能科 | 男 | 5 | 7 | 5 | 9 | 10 | 6 | 6 | 4 | 5 | 8 | 9 | 7 | | | 81 |
| | 女 | 5 | 5 | 5 | 4 | 2 | 4 | 5 | 5 | 4 | 3 | 2 | 2 | | | 46 |
| | 計 | 10 | 12 | 10 | 13 | 12 | 10 | 11 | 9 | 9 | 11 | 11 | 9 | | | 127 |
| 小児外科 | 男 | 28 | 21 | 21 | 26 | 20 | 20 | 29 | 20 | 18 | 11 | 11 | 29 | | | 254 |
| | 女 | 12 | 5 | 20 | 18 | 8 | 16 | 6 | 18 | 15 | 15 | 13 | 13 | | | 159 |
| | 計 | 40 | 26 | 41 | 44 | 28 | 36 | 35 | 38 | 33 | 26 | 24 | 42 | | | 413 |
| 眼科 | 男 | | | | | | | | | | | | | | | 0 |
| | 女 | | | | | | | | | | | | | | | 0 |
| | 計 | 0 | 0 | 0 | 0 | 0 | 0 | 0 | 0 | 0 | 0 | 0 | 0 | | | 0 |
| 新生児科 | 男 | | | | | | | | | | | | | | | 0 |
| | 女 | | | | | | | | | | | | | | | 0 |
| | 計 | 0 | 0 | 0 | 0 | 0 | 0 | 0 | 0 | 0 | 0 | 0 | 0 | | | 0 |
| 小児神経科 | 男 | 1 | 1 | | | 2 | 1 | | | 1 | | 1 | | | | 7 |
| | 女 | | | | | 1 | | 2 | | | | | | | | 3 |
| | 計 | 1 | 1 | 0 | 0 | 3 | 1 | 2 | 0 | 1 | 0 | 1 | 0 | | | 10 |
| 産婦人科 | 男 | | | | | | | | | | | | | | | 0 |
| | 女 | | | | | | | | | | | | | | | 0 |
| | 計 | 0 | 0 | 0 | 0 | 0 | 0 | 0 | 0 | 0 | 0 | 0 | 0 | | | 0 |
| 成人内科 | 男 | 1 | | | | | | | | | | | | | | 1 |
| | 女 | | | | | | | | | | | | | | | 0 |
| | 計 | 1 | 0 | 0 | 0 | 0 | 0 | 0 | 0 | 0 | 0 | 0 | 0 | | | 1 |
| 小児内科 | 男 | | | | | | | | | | | | | | | 0 |
| | 女 | | | | | | | | | | | | | | | 0 |
| | 計 | 0 | 0 | 0 | 0 | 0 | 0 | 0 | 0 | 0 | 0 | 0 | 0 | | | 0 |
| 合計 | 男 | 35 | 29 | 26 | 35 | 32 | 27 | 35 | 24 | 24 | 19 | 21 | 36 | | | 343 |
| | 女 | 17 | 10 | 25 | 22 | 11 | 20 | 13 | 23 | 19 | 18 | 15 | 15 | | | 208 |
| | 計 | 52 | 39 | 51 | 57 | 43 | 47 | 48 | 47 | 43 | 37 | 36 | 51 | | | 551 |

(2) 年齢別手術件数

(平成27年度)

| 科別 | 性別 | 年齢 | | | | | | | | | | | | 合計 | | |
|---------|----|-------|------|----|------|------|-------|--------|--------|------|------|------|-------|----|---|-----|
| | | 1か月未満 | 1歳未満 | 1歳 | 2~3歳 | 4~5歳 | 6~10歳 | 11~15歳 | 16~19歳 | 20歳代 | 30歳代 | 40歳代 | 50歳以上 | | | |
| 脳神経外科 | 男 | | | | | | | | | | | | | | | 0 |
| | 女 | | | | | | | | | | | | | | | 0 |
| | 計 | 0 | 0 | 0 | 0 | 0 | 0 | 0 | 0 | 0 | 0 | 0 | 0 | 0 | 0 | 0 |
| 運動平衡機能科 | 男 | | 1 | 1 | 10 | 11 | 27 | 17 | 1 | | 7 | 2 | 4 | | | 81 |
| | 女 | 1 | 4 | | 2 | 4 | 20 | 9 | 3 | 1 | 1 | 1 | | | | 46 |
| | 計 | 1 | 5 | 1 | 12 | 15 | 47 | 26 | 4 | 1 | 8 | 3 | 4 | | | 127 |
| 小児外科 | 男 | 2 | 25 | 18 | 43 | 27 | 39 | 15 | 13 | 17 | 20 | 16 | 19 | | | 254 |
| | 女 | 2 | 10 | 16 | 25 | 16 | 28 | 18 | 12 | 11 | 6 | 10 | 5 | | | 159 |
| | 計 | 4 | 35 | 34 | 68 | 43 | 67 | 33 | 25 | 28 | 26 | 26 | 24 | | | 413 |
| 眼科 | 男 | | | | | | | | | | | | | | | 0 |
| | 女 | | | | | | | | | | | | | | | 0 |
| | 計 | 0 | 0 | 0 | 0 | 0 | 0 | 0 | 0 | 0 | 0 | 0 | 0 | | | 0 |
| 新生児科 | 男 | | | | | | | | | | | | | | | 0 |
| | 女 | | | | | | | | | | | | | | | 0 |
| | 計 | 0 | 0 | 0 | 0 | 0 | 0 | 0 | 0 | 0 | 0 | 0 | 0 | | | 0 |
| 小児神経科 | 男 | | | 1 | 1 | | 2 | 1 | | 2 | | | | | | 7 |
| | 女 | | | | 1 | | 1 | | | 1 | | | | | | 3 |
| | 計 | 0 | 0 | 1 | 2 | 0 | 3 | 1 | 0 | 3 | 0 | 0 | 0 | | | 10 |
| 産婦人科 | 男 | | | | | | | | | | | | | | | 0 |
| | 女 | | | | | | | | | | | | | | | 0 |
| | 計 | 0 | 0 | 0 | 0 | 0 | 0 | 0 | 0 | 0 | 0 | 0 | 0 | | | 0 |
| 成人内科 | 男 | | | | | | | | | | | 1 | | | | 1 |
| | 女 | | | | | | | | | | | | | | | 0 |
| | 計 | 0 | 0 | 0 | 0 | 0 | 0 | 0 | 0 | 0 | 0 | 1 | 0 | | | 1 |
| 小児内科 | 男 | | | | | | | | | | | | | | | 0 |
| | 女 | | | | | | | | | | | | | | | 0 |
| | 計 | 0 | 0 | 0 | 0 | 0 | 0 | 0 | 0 | 0 | 0 | 0 | 0 | | | 0 |
| 合計 | 男 | 2 | 26 | 20 | 54 | 38 | 68 | 33 | 14 | 19 | 27 | 19 | 23 | | | 343 |
| | 女 | 3 | 14 | 16 | 28 | 20 | 49 | 27 | 15 | 13 | 7 | 11 | 5 | | | 208 |
| | 計 | 5 | 40 | 36 | 82 | 58 | 117 | 60 | 29 | 32 | 34 | 30 | 28 | | | 551 |

(3) 手術症例

(平成27年度)

| 手 術 | 件 数 | | |
|--------------------------|-----|-----|-----|
| | 男 | 女 | 計 |
| 22 喉頭と気管の手術 | 47 | 23 | 70 |
| 26 口腔、舌、口蓋の手術 | 1 | | 1 |
| 28 食道の手術 (食道内圧測定等含む) | 19 | 9 | 28 |
| 31 胸部血管の手術 | | 2 | 2 |
| 34 胸壁、胸膜、縦隔洞のその他の手術 | 6 | 2 | 8 |
| 38 男女乳房の手術 | | 2 | 2 |
| 40 ヘルニアの修復 | 61 | 50 | 111 |
| 41 腹壁膿瘍切開術 | 1 | | 1 |
| 42 その他の腹壁と腹膜の手術 | 1 | 2 | 3 |
| 44 胃・十二指腸の手術 | 23 | 17 | 40 |
| 46 腸の単なる切開、切除 | 1 | | 1 |
| 47 その他の腸の手術 | 13 | 12 | 25 |
| 48 直腸の手術 | 2 | 3 | 5 |
| 49 肛門の手術 (肛門内圧測定等含む) | 3 | 7 | 10 |
| 51 肝臓の手術 | 1 | | 1 |
| 53 胆道の手術 | 1 | 2 | 3 |
| 62 尿管の手術 | 2 | | 2 |
| 63 膀胱の手術 (膀胱内圧測定等含む) | 3 | 1 | 4 |
| 64 尿道の手術 | 2 | | 2 |
| 67 精巣、鞘膜、精系、陰囊の手術 | 26 | 1 | 27 |
| 69 陰茎手術 | 4 | | 4 |
| 73 子宮、子宮頸のその他の手術 | | 1 | 1 |
| 80 骨の切開、切除 | 1 | 1 | 2 |
| 81 骨修復、形成術 | 10 | 11 | 21 |
| 82 骨折、脱臼骨折の整復 | 1 | 2 | 3 |
| 83 関節組織の切開、切除 | 1 | 1 | 2 |
| 84 その他の関節組織の手術 | 1 | | 1 |
| 85 筋、腱、筋膜、滑液包の手術 | 12 | 11 | 23 |
| 88 末梢血管とリンパ組織の手術 | 5 | 1 | 6 |
| 89 皮膚、皮下組織の手術 | 17 | 9 | 26 |
| 90 内視鏡 [組織、病巣に影響をおよぼさない] | 26 | 18 | 44 |
| 92 レントゲン造影 | | 1 | 1 |
| 99 種々の非外科的処置 | 51 | 19 | 70 |
| MRI | | | 0 |
| 合 計 | 342 | 208 | 550 |

11. 死亡・解剖

(1) 病棟別・月別

(平成27年度)

| 月別 病棟別 | 4月 | 5月 | 6月 | 7月 | 8月 | 9月 | 10月 | 11月 | 12月 | 1月 | 2月 | 3月 | 計 |
|-----------|----|----|----|----|----|----|-----|-----|-----|----|----|----|---|
| 東3病棟 | 0 | 0 | 0 | 0 | 0 | 0 | 0 | 0 | 0 | 0 | 0 | 0 | 0 |
| 西3階病棟 | 0 | 0 | 0 | 0 | 0 | 0 | 0 | 0 | 0 | 1 | 0 | 1 | 2 |
| 東4階病棟 | 0 | 0 | 0 | 0 | 0 | 1 | 0 | 1 | 0 | 0 | 0 | 0 | 2 |
| 西4階病棟 | 0 | 0 | 0 | 0 | 0 | 0 | 0 | 0 | 0 | 0 | 0 | 0 | 0 |
| 西5階病棟 | 0 | 0 | 0 | 0 | 0 | 0 | 0 | 0 | 0 | 0 | 0 | 0 | 0 |
| 計 | 0 | 0 | 0 | 0 | 0 | 1 | 0 | 1 | 0 | 1 | 0 | 1 | 4 |
| 解剖数 | 0 | 0 | 0 | 0 | 0 | 0 | 0 | 0 | 0 | 0 | 0 | 0 | 0 |

(2) 性別・年齢別

(平成27年度)

| 年齢別 性別 | 7 日 以 内 | 1 か 月 未 満 | 1 歳 未 満 | 1 歳 | 2 歳 | 3 歳 | 4 歳 | 5 歳 | 6 歳 | 7 歳 | 8 歳 | 9 歳 | # 歳 | # 歳 | # 歳 | # 歳 | # 歳 | # 歳 | # 歳 | # 歳 | # 歳 | 計 |
|-----------|------------------|-----------------------|------------------|--------|--------|--------|--------|--------|--------|--------|--------|--------|--------|--------|--------|--------|--------|--------|--------|--------|--------|---|
| 男 | 0 | 0 | 0 | 0 | 0 | 0 | 0 | 0 | 0 | 0 | 0 | 0 | 0 | 0 | 0 | 0 | 0 | 0 | 0 | 0 | 0 | 2 |
| 女 | 0 | 0 | 0 | 0 | 0 | 0 | 0 | 0 | 0 | 0 | 0 | 0 | 0 | 0 | 0 | 0 | 0 | 0 | 0 | 0 | 0 | 2 |
| 計 | 0 | 0 | 0 | 0 | 0 | 0 | 0 | 0 | 0 | 0 | 0 | 0 | 0 | 0 | 0 | 0 | 0 | 0 | 0 | 0 | 0 | 4 |
| 解剖数 | 0 | 0 | 0 | 0 | 0 | 0 | 0 | 0 | 0 | 0 | 0 | 0 | 0 | 0 | 0 | 0 | 0 | 0 | 0 | 0 | 0 | 1 |

(3) 死亡退院状況

(平成27年度)

| 氏名 | 性別 | 病棟 | 生年月日 | 死亡年月日 | 死亡時年齢 | 死亡時日数 | 解剖の有無 |
|----|----|----|-----------|------------|-------|--------|-------|
| 1 | 男 | 東4 | 1958/9/6 | 2015/9/6 | 57 | 20,819 | 無 |
| 2 | 男 | 東4 | 1991/5/14 | 2015/11/10 | 24 | 8,946 | 無 |
| 3 | 女 | 西3 | 1993/3/24 | 2016/1/12 | 22 | 8,329 | 有 |
| 4 | 女 | 西3 | 1982/1/11 | 2016/3/14 | 34 | 12,481 | 無 |

12. ハビリテーション部門

(1) 理学療法

ア 月別患者数(人) (新患)(プール)は再掲

(平成27年度)

| 区分 | | 月別 | 4月 | 5月 | 6月 | 7月 | 8月 | 9月 | 10月 | 11月 | 12月 | 1月 | 2月 | 3月 | 合計 |
|--------|---------|-----|------|-----|------|-----|-----|-----|-----|-----|-----|-----|-----|-----|--------|
| 外 来 | 個別療法 | 3単位 | 13 | 12 | 18 | 10 | 7 | 14 | 16 | 6 | 7 | 11 | 11 | 12 | 137 |
| | | 2単位 | 428 | 386 | 440 | 392 | 368 | 373 | 447 | 411 | 392 | 411 | 359 | 366 | 4,773 |
| | (うち新患) | 1単位 | 9 | 11 | 10 | 14 | 17 | 8 | 11 | 11 | 10 | 14 | 12 | 12 | 139 |
| | | 1単位 | 8 | 9 | 6 | 12 | 13 | 4 | 10 | 8 | 8 | 14 | 9 | 7 | 108 |
| | (うちプール) | 2単位 | 13 | 17 | 17 | 21 | 17 | 24 | 19 | 10 | 15 | 0 | 0 | 0 | 153 |
| | 小 | 計 | | 450 | 409 | 468 | 416 | 392 | 395 | 474 | 428 | 409 | 436 | 382 | 390 |
| 入 院 | 個別療法 | 3単位 | 8 | 4 | 4 | 13 | 9 | 10 | 16 | 11 | 7 | 5 | 7 | 6 | 100 |
| | | 2単位 | 507 | 399 | 496 | 395 | 424 | 360 | 438 | 384 | 410 | 332 | 355 | 317 | 4,817 |
| | (うちプール) | 1単位 | 45 | 30 | 51 | 65 | 49 | 50 | 57 | 68 | 34 | 34 | 39 | 35 | 557 |
| | | 2単位 | 4 | 0 | 5 | 6 | 9 | 10 | 10 | 5 | 8 | 0 | 0 | 0 | 57 |
| | 小 | 計 | | 564 | 433 | 556 | 479 | 491 | 430 | 521 | 468 | 459 | 371 | 401 | 358 |
| 個別療法合計 | | 3単位 | 21 | 16 | 22 | 23 | 16 | 24 | 32 | 17 | 14 | 16 | 18 | 18 | 237 |
| | | 2単位 | 935 | 785 | 936 | 787 | 792 | 733 | 885 | 795 | 802 | 743 | 714 | 683 | 9,590 |
| | | 1単位 | 54 | 41 | 61 | 79 | 66 | 58 | 68 | 79 | 44 | 48 | 51 | 47 | 696 |
| 合 計 | | | 1010 | 842 | 1019 | 889 | 874 | 815 | 985 | 891 | 860 | 807 | 783 | 748 | 10,523 |

イ 新患訓練開始年齢 (外来は、新患・再開を含む)

(平成27年度)

| 年齢別 | 0 か月 | 1~3 か月 | 4~6 か月 | 7~11 か月 | 1 歳 | 2 歳 | 3 歳 | 4 歳 | 5 歳 | 6~7 歳 | 8~9 歳 | 10~19 歳 | 20~49 歳 | 50歳 以上 | 合計 |
|-----|---------|-----------|-----------|------------|--------|--------|--------|--------|--------|----------|----------|------------|------------|-----------|-----|
| 外 来 | 0 | 3 | 12 | 19 | 29 | 9 | 5 | 11 | 4 | 6 | 6 | 12 | 5 | 0 | 121 |
| 入 院 | 0 | 0 | 1 | 4 | 4 | 7 | 8 | 1 | 5 | 15 | 9 | 39 | 35 | 5 | 133 |

ウ 理学療法 (疾患別)

(平成27年度)

| | 疾 患 名 | 外 来 | 入 院 |
|-------|---------------------------------|-----|-----|
| I | 感染症および寄生虫症 | 0 | 0 |
| II | 新生物 | 0 | 0 |
| III | 血液および造血系の疾患並びに免疫機構の障害 | 0 | 0 |
| IV | 内分泌、栄養および代謝疾患 | 1 | 0 |
| V | 精神及び行動の障害 | 71 | 3 |
| VI | 神経系の疾患 | 212 | 105 |
| IX | 循環器系の疾患 | 2 | 1 |
| X | 呼吸器系の疾患 | 0 | 6 |
| XI | 消化器系の疾患 | 1 | 4 |
| XIII | 筋骨格系及び結合組織の疾患 | 0 | 1 |
| XV | 妊娠、分娩および産褥 | 0 | 0 |
| XVI | 周産期に発生した病態 | 13 | 6 |
| XVII | 先天奇形、変形および染色体異常 | 132 | 34 |
| XVIII | 症状、徴候及び異常臨床所見・異常検査所見で他に分類されないもの | 0 | 2 |
| XIX | 損傷および中毒およびその他の外因の影響 | 10 | 4 |
| XX | 多部位の損傷 | 0 | 0 |
| 合 計 | | 442 | 166 |

(2) 作業療法

ア 月別患者数

(平成27年度)

| 区分 | 月別 | 4月 | 5月 | 6月 | 7月 | 8月 | 9月 | 10月 | 11月 | 12月 | 1月 | 2月 | 3月 | 合計 |
|---------|----------|-----|-----|-----|-----|-----|-----|-----|-----|-----|-----|-----|-------|-------|
| | | | | | | | | | | | | | | |
| 外 来 | 総単位数 | 663 | 560 | 629 | 679 | 636 | 512 | 637 | 552 | 596 | 699 | 646 | 615 | 7,424 |
| | (1単位の人数) | 17 | 15 | 11 | 15 | 17 | 9 | 15 | 15 | 11 | 18 | 11 | 11 | 165 |
| | (2単位の人数) | 80 | 82 | 96 | 104 | 113 | 100 | 131 | 108 | 120 | 165 | 166 | 167 | 1,432 |
| | (3単位の人数) | 162 | 127 | 142 | 152 | 131 | 101 | 120 | 107 | 115 | 117 | 101 | 90 | 1,465 |
| | 外来人数合計 | 259 | 224 | 249 | 271 | 261 | 210 | 266 | 230 | 246 | 300 | 278 | 268 | 3,062 |
| 入 院 | 総単位数 | 365 | 220 | 262 | 263 | 234 | 199 | 268 | 217 | 253 | 244 | 243 | 228 | 2,996 |
| | (1単位の人数) | 31 | 19 | 33 | 27 | 21 | 21 | 26 | 21 | 28 | 19 | 19 | 38 | 303 |
| | (2単位の人数) | 161 | 93 | 107 | 106 | 105 | 83 | 112 | 98 | 108 | 111 | 112 | 95 | 1,291 |
| | (3単位の人数) | 4 | 5 | 5 | 8 | 1 | 4 | 6 | 0 | 3 | 1 | 0 | 0 | 37 |
| | 入院人数合計 | 196 | 117 | 145 | 141 | 127 | 108 | 144 | 119 | 139 | 131 | 131 | 133 | 1,631 |
| 単 位 合 計 | 1028 | 780 | 891 | 942 | 870 | 711 | 905 | 769 | 849 | 943 | 889 | 843 | 10420 | |
| 人 数 合 計 | 455 | 341 | 394 | 412 | 388 | 318 | 410 | 349 | 385 | 431 | 409 | 401 | 4,693 | |

イ 新患訓練開始年齢 (外来・入院含む)

(平成27年度)

| 年 齢 別 | 0歳 | 1歳 | 2歳 | 3歳 | 4歳 | 5歳 | 6歳 | 7歳 | 8歳 | 9歳 | 10～19歳 | 20歳以上 | 合計 |
|-------|----|----|----|----|----|----|----|----|----|----|--------|-------|-----|
| 人 数 | 37 | 34 | 23 | 26 | 36 | 21 | 15 | 18 | 7 | 9 | 42 | 57 | 325 |

ウ 疾患別患者数

(平成27年度)

| | 疾 患 名 | 入 院 | 外 来 |
|------|------------------|-----|-----|
| V | 精神および行動の障害 | 37 | 203 |
| VI | 神経系の疾患 | 78 | 136 |
| IX | 循環器系の疾患 | 0 | 3 |
| XI | 消化器系の疾患 | 1 | 4 |
| XIV | 腎尿路生殖器系の疾患 | 1 | 0 |
| XVI | 周産期に発生した病態 | 11 | 25 |
| XVII | 先天奇形、変形および染色体異常 | 26 | 118 |
| XIX | 損症、中毒及びその他の外因の影響 | 5 | 3 |
| | 合 計 | 159 | 492 |

(3) 心理部門

ア 心理検査実績

(平成27年度)

| 種類 | | 月別 | | | | | | | | | | | | 計 |
|-------|-------------|----|----|----|----|----|----|-----|-----|-----|----|----|----|-----|
| | | 4月 | 5月 | 6月 | 7月 | 8月 | 9月 | 10月 | 11月 | 12月 | 1月 | 2月 | 3月 | |
| 知能検査 | 田中ビネー | 9 | 10 | 11 | 12 | 8 | 10 | 4 | 3 | 3 | 3 | 6 | 9 | 88 |
| | W P P S I | | | | | | | | | | | 1 | 1 | 2 |
| | WISC-IV | 8 | 6 | 6 | 13 | 15 | 6 | 6 | 1 | 6 | 6 | 6 | 9 | 88 |
| | W A I S | | | | | | | | | | | | | 0 |
| | 新版K式 | 18 | 15 | 21 | 16 | 13 | 12 | 19 | 16 | 10 | 15 | 13 | 20 | 188 |
| | 人物画 | | | | | | | | | | | | | 0 |
| | 大脇式・コース | | | | | | | | | | | | | 0 |
| | 計 | 35 | 31 | 38 | 41 | 36 | 28 | 29 | 20 | 19 | 24 | 26 | 39 | 366 |
| 視知覚検査 | ベンダーゲシュタルト | | | | | | | | | | | | | 0 |
| | フロスティック | | | | | | 1 | | 3 | | | 1 | | 5 |
| | 計 | 0 | 0 | 0 | 0 | 0 | 1 | 0 | 3 | 0 | 0 | 1 | 0 | 5 |
| 性格検査 | ロールシャッハ | | | | | | | | | | | | | 0 |
| | S C T | | | | | | | | | | | | | 0 |
| | エゴグラム | | | | | | | | | | | | | 0 |
| | バウムテスト | | 1 | | | | | | | | | | | 1 |
| | Y. G. 性格検査 | | | | | | | | | | | | | 0 |
| | クレペリン | | | | | | | | | | | | | 0 |
| | P-Fスタディ | | | | | | | | | | | | | 0 |
| | 家族画 | | 1 | | | | 1 | 1 | | 3 | | | | 6 |
| | 描画テスト | | | | | | 2 | | | 3 | | | | 5 |
| | 計 | 0 | 2 | 0 | 0 | 0 | 3 | 1 | 0 | 6 | 0 | 0 | 0 | 12 |
| その他 | 心の理論 | | | | | | | | | | | | | 0 |
| | 行動観察 | 24 | 21 | 24 | 27 | 19 | 23 | 25 | 17 | 21 | 20 | 17 | 23 | 261 |
| | K-A B C | 2 | | 1 | | | 2 | 1 | | | 1 | | | 7 |
| | Vineland II | | | 7 | 2 | | | | | 3 | 3 | | | 15 |
| | 計 | 26 | 21 | 32 | 29 | 19 | 25 | 26 | 17 | 24 | 24 | 17 | 23 | 283 |
| 質問紙 | 津守式1~12か月 | | | | | | | | | | | | | 0 |
| | 津守式1~3歳 | | | | | | | | | | | 1 | | 1 |
| | 津守式3~7歳 | | | | | | | | | | | | | 0 |
| | 遠城寺 | | | | | | | | | | | | | 0 |
| | K I D S | 7 | 3 | 7 | 21 | 12 | 6 | 10 | 15 | 16 | 9 | 9 | 5 | 120 |
| | 計 | 7 | 3 | 7 | 21 | 12 | 6 | 10 | 15 | 16 | 9 | 10 | 5 | 121 |
| 総計 | | 68 | 57 | 77 | 91 | 67 | 63 | 66 | 55 | 65 | 57 | 54 | 67 | 787 |

イ 心理療法

(平成27年度)

| 種類 | | 月別 | | | | | | | | | | | | 合計 |
|------|-----|----|----|----|----|----|----|-----|-----|-----|----|----|----|-----|
| | | 4月 | 5月 | 6月 | 7月 | 8月 | 9月 | 10月 | 11月 | 12月 | 1月 | 2月 | 3月 | |
| 心理療法 | 実人数 | 4 | 7 | 17 | 26 | 20 | 23 | 19 | 22 | 21 | 11 | 21 | 13 | 204 |
| | 延人数 | 4 | 7 | 25 | 32 | 37 | 36 | 25 | 35 | 37 | 12 | 30 | 16 | 296 |

(4) 言語聴覚療法

ア 言語聴覚療法実績

(平成27年度)

| 種類 | | 月別 | | | | | | | | | | | | 合計 | |
|----|----|-----|-----|-----|-----|-----|-----|-----|-----|-----|-----|-----|-----|-----|-------|
| | | 4月 | 5月 | 6月 | 7月 | 8月 | 9月 | 10月 | 11月 | 12月 | 1月 | 2月 | 3月 | | |
| 外来 | 個別 | 延人数 | 75 | 62 | 77 | 75 | 72 | 70 | 71 | 62 | 63 | 72 | 58 | 64 | 821 |
| | | 単位数 | 183 | 149 | 197 | 172 | 175 | 167 | 178 | 156 | 153 | 174 | 141 | 150 | 1,995 |
| | 集団 | 延人数 | 0 | 0 | 0 | 0 | 5 | 0 | 0 | 6 | 0 | 0 | 0 | 0 | 11 |
| | | 単位数 | 0 | 0 | 0 | 0 | 15 | 0 | 0 | 18 | 0 | 0 | 0 | 0 | 33 |
| 入院 | 個別 | 延人数 | 39 | 32 | 42 | 47 | 30 | 32 | 45 | 33 | 36 | 37 | 34 | 27 | 434 |
| | | 単位数 | 66 | 42 | 67 | 70 | 49 | 51 | 68 | 51 | 54 | 57 | 59 | 40 | 674 |
| | 集団 | 延人数 | 7 | 46 | 42 | 36 | 42 | 35 | 58 | 32 | 39 | 52 | 63 | 57 | 509 |
| | | 単位数 | 7 | 48 | 46 | 38 | 58 | 40 | 61 | 36 | 44 | 55 | 67 | 70 | 570 |

イ 聴力検査

(平成27年度)

| 種類 | | 月別 | | | | | | | | | | | | 合計 |
|-------------|--|----|----|----|----|----|----|-----|-----|-----|----|----|----|----|
| | | 4月 | 5月 | 6月 | 7月 | 8月 | 9月 | 10月 | 11月 | 12月 | 1月 | 2月 | 3月 | |
| 標準純音聴力検査 | | 1 | 1 | 0 | 1 | 1 | 0 | 0 | 2 | 1 | 0 | 0 | 1 | 8 |
| 遊戯聴力検査 | | 0 | 0 | 4 | 4 | 3 | 4 | 2 | 2 | 4 | 4 | 3 | 4 | 34 |
| 気導純音聴力検査 | | 0 | 0 | 0 | 0 | 0 | 0 | 0 | 0 | 0 | 0 | 0 | 0 | 0 |
| 簡易聴力検査(その他) | | 0 | 0 | 0 | 0 | 0 | 0 | 0 | 0 | 0 | 0 | 0 | 0 | 0 |
| 計 | | 1 | 1 | 4 | 5 | 4 | 4 | 2 | 4 | 5 | 4 | 3 | 5 | 42 |

(5) 視覚障害訓練

視覚障害訓練実績

(平成27年度)

| 種類 | | 月別 | | | | | | | | | | | | 年間実数 |
|-----|-----|-----|----|-----|-----|-----|----|-----|-----|-----|-----|-----|-----|-------|
| | | 4月 | 5月 | 6月 | 7月 | 8月 | 9月 | 10月 | 11月 | 12月 | 1月 | 2月 | 3月 | |
| 外来 | 実人数 | 90 | 82 | 99 | 86 | 96 | 63 | 91 | 85 | 93 | 99 | 93 | 98 | 164 |
| | 延人数 | 92 | 83 | 104 | 89 | 98 | 65 | 96 | 90 | 100 | 104 | 98 | 104 | 1,123 |
| 入院 | 実人数 | 4 | 4 | 6 | 5 | 7 | 2 | 5 | 6 | 7 | 6 | 7 | 8 | 11 |
| | 延人数 | 5 | 8 | 12 | 13 | 16 | 3 | 12 | 15 | 25 | 18 | 20 | 22 | 169 |
| こぼと | 実人数 | 6 | 0 | 6 | 0 | 4 | 0 | 6 | 6 | 6 | 5 | 6 | 5 | 6 |
| | 延人数 | 6 | 0 | 6 | 0 | 4 | 0 | 6 | 6 | 6 | 5 | 6 | 5 | 50 |
| 計 | 実人数 | 100 | 86 | 111 | 91 | 107 | 65 | 102 | 97 | 106 | 11 | 106 | 111 | 181 |
| | 延人数 | 103 | 91 | 122 | 102 | 118 | 68 | 114 | 111 | 131 | 127 | 124 | 131 | 1,342 |

(内新患 27)

13. 放射線部門
 (1)種目別照射件数

(平成27年度)

| 区分 月別 | 単純撮影 | | | | 特殊撮影 | | | | | | | | | | | | | | 合計 | |
|----------|------|------|------|------|------|----|-----|----|-----|-----|-----|----|-----|----|------|----|------|-----|------|------|
| | 胸・腹部 | | その他 | | 血管 | | ミエロ | | 消化器 | | 泌尿器 | | その他 | | 単純透視 | | パントモ | 骨密度 | | |
| | 部位 | 照射 | 部位 | 照射 | 部位 | 照射 | 部位 | 照射 | 部位 | 照射 | 部位 | 照射 | 部位 | 照射 | 部位 | 照射 | | | 部位 | 照射 |
| 4月 | 206 | 214 | 176 | 332 | 0 | 0 | 0 | 0 | 9 | 29 | 2 | 8 | 7 | 21 | 6 | 0 | 23 | 4 | 433 | 631 |
| 5月 | 270 | 275 | 150 | 262 | 0 | 0 | 0 | 0 | 11 | 38 | 2 | 3 | 5 | 5 | 3 | 0 | 11 | 2 | 454 | 596 |
| 6月 | 291 | 296 | 152 | 254 | 0 | 0 | 0 | 0 | 21 | 81 | 3 | 8 | 1 | 1 | 8 | 4 | 15 | 9 | 500 | 668 |
| 7月 | 224 | 231 | 197 | 360 | 0 | 0 | 0 | 0 | 19 | 90 | 2 | 3 | 1 | 3 | 6 | 0 | 23 | 12 | 484 | 722 |
| 8月 | 184 | 185 | 221 | 364 | 0 | 0 | 0 | 0 | 17 | 44 | 1 | 3 | 2 | 1 | 0 | 0 | 9 | 4 | 438 | 610 |
| 9月 | 162 | 163 | 150 | 257 | 0 | 0 | 0 | 0 | 11 | 40 | 0 | 0 | 5 | 21 | 5 | 0 | 10 | 3 | 346 | 494 |
| 10月 | 176 | 179 | 181 | 307 | 0 | 0 | 0 | 0 | 16 | 65 | 4 | 10 | 2 | 1 | 1 | 3 | 11 | 4 | 395 | 580 |
| 11月 | 166 | 166 | 154 | 268 | 0 | 0 | 0 | 0 | 15 | 58 | 4 | 13 | 0 | 0 | 0 | 0 | 9 | 2 | 350 | 516 |
| 12月 | 147 | 149 | 130 | 242 | 0 | 0 | 0 | 0 | 9 | 38 | 4 | 23 | 0 | 0 | 2 | 7 | 19 | 4 | 315 | 482 |
| 1月 | 130 | 133 | 168 | 264 | 0 | 0 | 0 | 0 | 16 | 59 | 3 | 7 | 2 | 1 | 8 | 0 | 27 | 2 | 356 | 493 |
| 2月 | 131 | 132 | 167 | 284 | 0 | 0 | 0 | 0 | 14 | 65 | 1 | 1 | 0 | 0 | 3 | 0 | 24 | 3 | 343 | 509 |
| 3月 | 192 | 194 | 196 | 344 | 0 | 0 | 0 | 0 | 22 | 91 | 3 | 10 | 1 | 0 | 9 | 1 | 23 | 9 | 455 | 672 |
| 計 | 2279 | 2317 | 2042 | 3538 | 0 | 0 | 0 | 0 | 180 | 698 | 29 | 89 | 26 | 54 | 51 | 15 | 204 | 58 | 4869 | 6973 |

(2) CT検査

(平成27年度)

| 区分 月別 | 患者 延数 | 部 位 別 | | | | | | 対 象 別 | | | | XE-CT | 造影数 (再掲) |
|----------|----------|-------|-----|-----|----|-----|-----|-------|-----|-----|-----|-------|-------------|
| | | 頭頸部 | 胸部 | 腹部 | 脊椎 | その他 | 計 | 外来 | 入院 | こばと | 計 | | |
| 4月 | 31 | 10 | 17 | 12 | 0 | 2 | 41 | 13 | 16 | 2 | 31 | 0 | 0 |
| 5月 | 25 | 7 | 10 | 7 | 1 | 4 | 29 | 12 | 7 | 6 | 25 | 0 | 1 |
| 6月 | 44 | 17 | 25 | 19 | | 1 | 62 | 18 | 22 | 4 | 44 | 0 | 2 |
| 7月 | 39 | 13 | 18 | 11 | | 9 | 51 | 10 | 19 | 10 | 39 | 0 | 3 |
| 8月 | 34 | 14 | 14 | 13 | | 1 | 42 | 20 | 8 | 6 | 34 | 0 | 0 |
| 9月 | 33 | 13 | 9 | 13 | 1 | 4 | 40 | 15 | 15 | 3 | 33 | 0 | 0 |
| 10月 | 31 | 6 | 15 | 13 | | 2 | 36 | 8 | 18 | 5 | 31 | 0 | 0 |
| 11月 | 28 | 8 | 16 | 9 | | 1 | 34 | 11 | 15 | 2 | 28 | 0 | 1 |
| 12月 | 26 | 4 | 13 | 11 | 0 | 2 | 30 | 7 | 17 | 2 | 26 | 0 | 1 |
| 1月 | 27 | 9 | 11 | 12 | | 2 | 34 | 10 | 12 | 5 | 27 | 0 | 1 |
| 2月 | 38 | 8 | 19 | 10 | 1 | 3 | 41 | 17 | 19 | 2 | 38 | 0 | 6 |
| 3月 | 33 | 14 | 14 | 5 | 2 | 2 | 37 | 18 | 14 | 1 | 33 | 0 | 1 |
| 計 | 389 | 123 | 181 | 135 | 5 | 33 | 477 | 159 | 182 | 48 | 389 | 0 | 16 |

(3) MRI検査

(平成27年度)

| 区分 月別 | 患者 延数 | 部 位 別 | | | | | | 対 象 別 | | | | 造影数 (再掲) |
|----------|----------|-------|----|----|----|-----|-----|-------|-----|-----|-----|-------------|
| | | 頭頸部 | 胸部 | 腹部 | 脊椎 | その他 | 計 | 外来 | 入院 | こばと | 計 | |
| 4月 | 22 | 11 | | 1 | 4 | 7 | 23 | 12 | 10 | 0 | 22 | 0 |
| 5月 | 20 | 10 | | 2 | 7 | 1 | 20 | 14 | 5 | 1 | 20 | 0 |
| 6月 | 23 | 14 | | | 6 | 3 | 23 | 20 | 3 | 0 | 23 | 1 |
| 7月 | 35 | 20 | 1 | 7 | 2 | 6 | 36 | 21 | 13 | 1 | 35 | 0 |
| 8月 | 39 | 27 | | 5 | 5 | 2 | 39 | 25 | 14 | 0 | 39 | 0 |
| 9月 | 24 | 16 | | 1 | 4 | 4 | 25 | 10 | 14 | 0 | 24 | 0 |
| 10月 | 27 | 14 | | 5 | 5 | 3 | 27 | 15 | 9 | 3 | 27 | 0 |
| 11月 | 23 | 17 | | 1 | 3 | 2 | 23 | 13 | 10 | 0 | 23 | 0 |
| 12月 | 23 | 15 | | 1 | 9 | 8 | 33 | 11 | 11 | 1 | 23 | 0 |
| 1月 | 24 | 14 | | 4 | 6 | 4 | 28 | 13 | 11 | 0 | 24 | 0 |
| 2月 | 15 | 7 | 2 | 2 | 2 | 2 | 15 | 4 | 11 | 0 | 15 | 0 |
| 3月 | 28 | 13 | | | 9 | 6 | 28 | 18 | 9 | 1 | 28 | 1 |
| 計 | 303 | 178 | 3 | 29 | 62 | 48 | 320 | 176 | 120 | 7 | 303 | 2 |

(4) ポータブル・時間外・イメージ

(5) 対象別照射件数

(6) フィルム複製(含むCD-R作成)

| 区分 月別 | ポータブル 照射数 | 時間外 照射数 | イメージ (再掲) | 歯科 口内撮影 | 計 | 区分 月別 | 対 象 別 | | | | 区分 月別 | 複製 | CD-R作成 | 計 |
|----------|--------------|------------|--------------|------------|------|----------|------------|------------|------------|----------|----------|----|--------|-----|
| | | | | | | | 外 来 照射数 | 入 院 照射数 | こばと 照射数 | 計 照射数 | | | | |
| 4月 | 127 | 6 | 6 | | 139 | 4月 | 377 | 174 | 80 | 631 | 4月 | 2 | 12 | 14 |
| 5月 | 95 | 14 | 3 | | 112 | 5月 | 381 | 167 | 48 | 596 | 5月 | 2 | 7 | 9 |
| 6月 | 113 | 7 | 7 | | 127 | 6月 | 378 | 185 | 105 | 668 | 6月 | 6 | 16 | 22 |
| 7月 | 79 | 6 | 6 | | 91 | 7月 | 435 | 197 | 90 | 722 | 7月 | 1 | 22 | 23 |
| 8月 | 63 | 12 | 1 | | 76 | 8月 | 421 | 124 | 65 | 610 | 8月 | 0 | 17 | 17 |
| 9月 | 82 | 3 | 5 | | 90 | 9月 | 303 | 161 | 30 | 494 | 9月 | 4 | 11 | 15 |
| 10月 | 89 | 17 | 4 | | 110 | 10月 | 369 | 167 | 44 | 580 | 10月 | 5 | 8 | 13 |
| 11月 | 106 | 6 | 4 | | 116 | 11月 | 295 | 191 | 30 | 516 | 11月 | 3 | 13 | 16 |
| 12月 | 87 | 13 | 7 | | 107 | 12月 | 281 | 154 | 47 | 482 | 12月 | 1 | 17 | 18 |
| 1月 | 71 | 14 | 8 | | 93 | 1月 | 299 | 158 | 36 | 493 | 1月 | 6 | 16 | 22 |
| 2月 | 68 | 3 | 3 | | 74 | 2月 | 341 | 123 | 45 | 509 | 2月 | 6 | 22 | 28 |
| 3月 | 93 | 9 | 8 | | 110 | 3月 | 437 | 205 | 30 | 672 | 3月 | 12 | 8 | 20 |
| 計 | 1073 | 110 | 62 | 0 | 1245 | 計 | 4,317 | 2,006 | 650 | 6,973 | 計 | 48 | 169 | 217 |

14.臨床検査・種目別検査件数

(平成 27年度)

| 種目別 | 月別 | 4月 | 5月 | 6月 | 7月 | 8月 | 9月 | 10月 | 11月 | 12月 | 1月 | 2月 | 3月 | 計 | 合計 | 前年度 (26年度) |
|--------------|-----|--------|--------|--------|--------|--------|--------|--------|--------|--------|--------|--------|--------|---------|---------|---------------|
| | | | | | | | | | | | | | | | | |
| 一般検査 | 病院 | 1,508 | 1,973 | 1,941 | 1,475 | 1,738 | 1,426 | 1,843 | 1,425 | 1,450 | 1,224 | 1,365 | 1,530 | 18,898 | 23,012 | 23,855 |
| | こばと | 263 | 650 | 1,239 | 213 | 308 | 84 | 166 | 343 | 291 | 141 | 240 | 176 | 4,114 | | |
| 臨床化学 検査 | 病院 | 5,820 | 5,431 | 6,722 | 6,579 | 6,589 | 5,416 | 6,271 | 4,515 | 4,867 | 4,873 | 4,740 | 6,267 | 68,090 | 79,285 | 81,298 |
| | こばと | 914 | 1,397 | 1,987 | 566 | 1,062 | 408 | 803 | 998 | 1,069 | 608 | 991 | 392 | 11,195 | | |
| 血液検査 | 病院 | 2,395 | 2,167 | 2,706 | 2,583 | 2,554 | 2,341 | 2,610 | 2,003 | 2,143 | 1,948 | 1,897 | 2,655 | 28,002 | 33,581 | 35,324 |
| | こばと | 535 | 598 | 880 | 355 | 403 | 232 | 432 | 453 | 557 | 289 | 523 | 322 | 5,579 | | |
| 免疫血清 検査 | 病院 | 500 | 417 | 644 | 448 | 406 | 470 | 458 | 368 | 365 | 372 | 359 | 495 | 5,302 | 6,149 | 6,892 |
| | こばと | 86 | 77 | 132 | 75 | 54 | 44 | 68 | 61 | 76 | 47 | 69 | 58 | 847 | | |
| 微生物検査 | 病院 | 391 | 338 | 332 | 263 | 326 | 385 | 335 | 298 | 362 | 193 | 260 | 408 | 3,891 | 5,505 | 7,304 |
| | こばと | 150 | 102 | 315 | 159 | 63 | 55 | 148 | 76 | 183 | 90 | 121 | 152 | 1,614 | | |
| 生理検査 | 病院 | 117 | 102 | 169 | 181 | 162 | 114 | 135 | 113 | 90 | 77 | 84 | 123 | 1,467 | 1,587 | 1,633 |
| | こばと | 5 | 16 | 24 | 19 | 28 | 4 | 8 | 2 | 1 | 4 | 5 | 4 | 120 | | |
| 病理細胞 診検査 | 病院 | 83 | 18 | 53 | 75 | 47 | 54 | 39 | 83 | 96 | 47 | 116 | 48 | 759 | 792 | 1,045 |
| | こばと | 0 | 0 | 12 | 0 | 0 | 0 | 6 | 0 | 0 | 15 | 0 | 0 | 33 | | |
| 薬物血中 濃度検査 | 病院 | 123 | 153 | 165 | 155 | 154 | 105 | 171 | 84 | 79 | 87 | 96 | 149 | 1,521 | 2,031 | 1,992 |
| | こばと | 22 | 93 | 95 | 23 | 61 | 10 | 18 | 62 | 49 | 20 | 48 | 9 | 510 | | |
| その他 検査 | 病院 | 62 | 37 | 48 | 47 | 37 | 60 | 59 | 68 | 62 | 38 | 32 | 68 | 618 | 824 | 965 |
| | こばと | 20 | 18 | 23 | 24 | 6 | 5 | 18 | 17 | 20 | 9 | 24 | 22 | 206 | | |
| 外注検査 | 病院 | 205 | 189 | 210 | 246 | 206 | 203 | 196 | 154 | 154 | 156 | 236 | 229 | 2,384 | 2,633 | 2,540 |
| | こばと | 5 | 18 | 92 | 12 | 16 | 8 | 8 | 19 | 30 | 9 | 30 | 2 | 249 | | |
| 合計 | 病院 | 11,204 | 10,825 | 12,990 | 12,052 | 12,219 | 10,574 | 12,117 | 9,111 | 9,668 | 9,015 | 9,185 | 11,972 | 130,932 | 155,399 | 162,848 |
| | こばと | 2,000 | 2,969 | 4,799 | 1,446 | 2,001 | 850 | 1,675 | 2,031 | 2,276 | 1,232 | 2,051 | 1,137 | 24,467 | | |
| | 計 | 13,204 | 13,794 | 17,789 | 13,498 | 14,220 | 11,424 | 13,792 | 11,142 | 11,944 | 10,247 | 11,236 | 13,109 | 155,399 | | |

※ 平成14年度より県立病院等臨床検査件数集計統一基準に拠り一部集計方法および種目名称の変更をしました。

(2) 緊急検査・項目別月別検査件数

(平成27年度)

| 項目別 | | 月別 | | | | | | | | | | | | 合計 | 前年度 (26年度) |
|--------|---------|-------|-------|-------|-------|-------|-------|-------|-------|-------|-------|--------|--------|--------|---------------|
| | | 4月 | 5月 | 6月 | 7月 | 8月 | 9月 | 10月 | 11月 | 12月 | 1月 | 2月 | 3月 | | |
| 血液検査 | 白血球数 | 367 | 300 | 361 | 354 | 324 | 322 | 345 | 315 | 330 | 289 | 303 | 485 | 4,095 | 4,303 |
| | 赤血球数 | 367 | 300 | 361 | 354 | 324 | 322 | 345 | 315 | 330 | 289 | 303 | 485 | 4,095 | 4,303 |
| | ヘマトクリット | 367 | 300 | 360 | 354 | 324 | 321 | 345 | 315 | 330 | 289 | 303 | 484 | 4,092 | 4,300 |
| | ヘモグロビン量 | 367 | 300 | 360 | 354 | 324 | 321 | 345 | 315 | 330 | 289 | 303 | 484 | 4,092 | 4,300 |
| | 血小板数 | 367 | 300 | 360 | 354 | 324 | 321 | 345 | 315 | 330 | 289 | 303 | 484 | 4,092 | 4,300 |
| | 血液像 | 361 | 297 | 355 | 348 | 319 | 316 | 338 | 309 | 320 | 282 | 295 | 468 | 4,008 | 4,217 |
| | その他 | 129 | 80 | 140 | 116 | 73 | 123 | 101 | 86 | 106 | 76 | 96 | 89 | 1,215 | 1,292 |
| 小計 | 2,325 | 1,877 | 2,297 | 2,234 | 2,012 | 2,046 | 2,164 | 1,970 | 2,076 | 1,803 | 1,906 | 2,979 | 25,689 | 27,015 | |
| 免疫血清検査 | ABO式血液型 | 21 | 19 | 25 | 21 | 14 | 20 | 21 | 20 | 12 | 11 | 17 | 19 | 220 | 258 |
| | Rh式血液型 | 21 | 19 | 25 | 21 | 14 | 20 | 21 | 20 | 12 | 11 | 17 | 19 | 220 | 258 |
| | 交差適合試験 | | | 1 | | | | | | 3 | | 1 | 3 | 8 | 16 |
| | HBs抗原 | 45 | 45 | 62 | 50 | 31 | 52 | 53 | 37 | 40 | 36 | 40 | 60 | 551 | 573 |
| | 梅毒検査 | 45 | 39 | 60 | 49 | 32 | 52 | 53 | 37 | 40 | 36 | 39 | 55 | 537 | 553 |
| | C R P | 302 | 227 | 288 | 263 | 232 | 237 | 262 | 236 | 251 | 201 | 209 | 297 | 3,005 | 3,334 |
| | その他 | 60 | 59 | 90 | 62 | 59 | 75 | 61 | 54 | 53 | 40 | 53 | 90 | 756 | 817 |
| 小計 | 494 | 408 | 551 | 466 | 382 | 456 | 471 | 404 | 411 | 335 | 376 | 543 | 5,297 | 5,809 | |
| 臨床化学検査 | 総蛋白量 | 288 | 243 | 288 | 297 | 279 | 242 | 268 | 231 | 248 | 247 | 245 | 383 | 3,259 | 3,350 |
| | 血糖 | 277 | 235 | 267 | 286 | 262 | 230 | 254 | 225 | 240 | 234 | 227 | 367 | 3,104 | 3,186 |
| | 尿素窒素 | 273 | 237 | 267 | 283 | 263 | 230 | 255 | 229 | 242 | 234 | 230 | 367 | 3,110 | 3,181 |
| | ビリルビン | 288 | 241 | 291 | 293 | 274 | 244 | 269 | 228 | 247 | 248 | 246 | 386 | 3,255 | 3,357 |
| | ナトリウム | 284 | 242 | 269 | 280 | 267 | 233 | 255 | 230 | 244 | 235 | 230 | 365 | 3,134 | 3,205 |
| | カリウム | 283 | 242 | 269 | 280 | 267 | 233 | 255 | 230 | 243 | 233 | 230 | 365 | 3,130 | 3,205 |
| | クロール | 284 | 242 | 270 | 280 | 267 | 234 | 255 | 230 | 244 | 235 | 230 | 366 | 3,137 | 3,207 |
| | カルシウム | 280 | 242 | 269 | 284 | 264 | 230 | 258 | 226 | 240 | 235 | 232 | 365 | 3,125 | 3,185 |
| | その他 | 2,527 | 2,101 | 2,533 | 2,600 | 2,512 | 2,171 | 2,305 | 2,033 | 2,123 | 2,177 | 2,192 | 3,629 | 28,903 | 28,568 |
| | 小計 | 4,784 | 4,025 | 4,723 | 4,883 | 4,655 | 4,047 | 4,374 | 3,862 | 4,071 | 4,078 | 4,062 | 6,593 | 54,157 | 54,444 |
| 合計 | 7,603 | 6,310 | 7,571 | 7,583 | 7,049 | 6,549 | 7,009 | 6,236 | 6,558 | 6,216 | 6,344 | 10,115 | 85,143 | 87,268 | |

15.障害児等療育支援事業

(1)施設支援専門指導事業

| 実施回数 | 参加関係者 | | | | 指導内容 | 病院職員参加者数 | | | | | | | |
|------|-------|-------|-----|-------|-------------|----------|-----|-----|-------|-------|-------|-----|----|
| | 施設職員 | 保育所職員 | その他 | 計 | | 医師 | 看護師 | 薬剤師 | 作業療法士 | 理学療法士 | 言語聴覚士 | その他 | 計 |
| 430 | 2,237 | 1,842 | 944 | 5,023 | 講演・ケース検討会など | 0 | 0 | 0 | 16 | 1 | 0 | 0 | 17 |

※実施回数について・・・平成20年度から複数施設の職員が参加する場合、1回の訪問につき2回実施とみなしている。

(2)在宅支援専門療育指導事業

| 実施回数 | 対象区分 | | | | | | 保護者 | 相談・指導内容 | | | | | 病院職員参加者数 | | | | | | | |
|------|--------|-------|------|-----|-----|-----|-----|---------|------|------|----|-----|----------|-----|-----|-------|-------|-------|-----|---|
| | 重症心身障害 | 肢体不自由 | 知的障害 | 自閉症 | その他 | 計 | | 診察訓練 | 施設入所 | 教育生活 | 医療 | その他 | 医師 | 看護師 | 薬剤師 | 作業療法士 | 理学療法士 | 言語聴覚士 | その他 | 計 |
| 50 | 7 | 26 | 36 | 81 | 422 | 572 | 497 | 0 | 0 | 568 | 0 | 0 | 0 | 0 | 0 | 3 | 0 | 0 | 0 | 3 |

※平成23年10月から拠点施設となったことにより在宅支援訪問療育等指導事業(巡回相談)、施設支援一般指導事業は廃止。

そ

の

他

参

加

者

342

そ

の

他

参

加

者

65

16. 指導相談部門

(1) 医療社会事業相談件数

ア 問題別件数

(平成27年度)

| 問題別 月別 | 諸制度 | | | 家庭の問題 | | | 社会的問題 | | | レスパイト関連 | | | 療育全般 | | | その他 | | | 合計 | | |
|-----------|-----|----|-----|-------|-----|-----|-------|-----|-----|---------|------|------|------|----|-----|-----|-----|-----|-----|------|------|
| | 新規 | 継続 | 計 | 新規 | 継続 | 計 | 新規 | 継続 | 計 | 新規 | 継続 | 計 | 新規 | 継続 | 計 | 新規 | 継続 | 計 | 新規 | 継続 | 計 |
| 4月 | 4 | 3 | 7 | 10 | 64 | 74 | 2 | 12 | 14 | 5 | 310 | 315 | 2 | 19 | 21 | 6 | 26 | 32 | 29 | 434 | 463 |
| 5月 | 6 | 9 | 15 | 5 | 61 | 66 | 2 | 11 | 13 | 2 | 290 | 292 | 5 | 8 | 13 | 5 | 5 | 10 | 25 | 384 | 409 |
| 6月 | 9 | 10 | 19 | 1 | 62 | 63 | 0 | 7 | 7 | 4 | 320 | 324 | 3 | 4 | 7 | 6 | 11 | 17 | 23 | 414 | 437 |
| 7月 | 6 | 2 | 8 | 4 | 58 | 62 | 1 | 13 | 14 | 3 | 328 | 331 | 2 | 3 | 5 | 7 | 16 | 23 | 23 | 420 | 443 |
| 8月 | 2 | 5 | 7 | 1 | 40 | 41 | 2 | 8 | 10 | 3 | 327 | 330 | 0 | 5 | 5 | 6 | 32 | 38 | 14 | 417 | 431 |
| 9月 | 2 | 4 | 6 | 2 | 64 | 66 | 0 | 6 | 6 | 6 | 303 | 309 | 0 | 11 | 11 | 7 | 18 | 25 | 17 | 406 | 423 |
| 10月 | 4 | 7 | 11 | 2 | 77 | 79 | 3 | 11 | 14 | 7 | 328 | 335 | 2 | 11 | 13 | 6 | 18 | 24 | 24 | 452 | 476 |
| 11月 | 2 | 5 | 7 | 4 | 70 | 74 | 0 | 27 | 27 | 4 | 234 | 238 | 2 | 5 | 7 | 8 | 34 | 42 | 20 | 375 | 395 |
| 12月 | 6 | 1 | 7 | 2 | 73 | 75 | 1 | 23 | 24 | 1 | 251 | 252 | 0 | 5 | 5 | 7 | 17 | 24 | 17 | 370 | 387 |
| 1月 | 2 | 1 | 3 | 0 | 58 | 58 | 2 | 25 | 27 | 4 | 242 | 246 | 1 | 3 | 4 | 4 | 17 | 21 | 13 | 346 | 359 |
| 2月 | 2 | 7 | 9 | 3 | 74 | 77 | 0 | 7 | 7 | 2 | 298 | 300 | 4 | 1 | 5 | 2 | 22 | 24 | 13 | 409 | 422 |
| 3月 | 4 | 4 | 8 | 9 | 78 | 87 | 0 | 9 | 9 | 6 | 302 | 308 | 4 | 3 | 7 | 1 | 4 | 5 | 24 | 400 | 424 |
| 計 | 49 | 58 | 107 | 43 | 779 | 822 | 13 | 159 | 172 | 47 | 3533 | 3580 | 25 | 78 | 103 | 65 | 220 | 285 | 242 | 4827 | 5069 |

イ 新ケース依頼経路件数

| 紹介経路 | 院内 | | | 院外 | | | | 直接 | 計 |
|------|----|-----|-----|------|------|------|-----|----|-----|
| | 医師 | 看護師 | その他 | コロー内 | 医療機関 | 関係機関 | その他 | | |
| 件数 | 46 | 20 | 9 | 15 | 37 | 59 | 10 | 46 | 242 |

(2) 短期入所契約者および短期入所利用者数

ア 地域別・年齢別短期入所契約者数

| 障害 | 地域 | 春日井市 | 尾張 | 三河 | 名古屋市 | 県外 | 18歳未満 | 18歳以上 | 計 |
|--------|----|------|----|----|------|----|-------|-------|-----|
| 重症心身障害 | | 9 | 67 | 15 | 21 | 18 | 75 | 55 | 130 |
| 自閉症 | | 2 | 3 | 1 | 1 | 0 | 0 | 7 | 7 |
| 計 | | 11 | 70 | 16 | 22 | 18 | 75 | 62 | 137 |

イ 地域別・年齢別短期入所利用者数(延日数)

| 障害 | 地域 | 春日井市 | 尾張・知多 | 三河 | 名古屋市 | 県外 | 18未満 | 18以上 | 計 |
|--------|----|------|-------|-----|------|-----|-------|-------|-------|
| 重症心身障害 | 宿泊 | 223 | 930 | 296 | 305 | 372 | 1,205 | 921 | 2,126 |
| 自閉症 | 宿泊 | 40 | 30 | 16 | 3 | 0 | 0 | 89 | 89 |
| 計 | | 263 | 960 | 312 | 308 | 372 | 1,205 | 1,010 | 2,215 |

ウ 病棟別短期入所利用者数

| 人数・日数 | 病棟 | 西3 | 東4 | 西4 | 西5 | 計 |
|-------|----|-----|-----|----|-------|-------|
| 人数 | 宿泊 | 90 | 84 | 29 | 241 | 444 |
| 延日数 | 宿泊 | 496 | 441 | 89 | 1,189 | 2,215 |

(3) 遺伝相談件数

| 月別 | 4月 | 5月 | 6月 | 7月 | 8月 | 9月 | 10月 | 11月 | 12月 | 1月 | 2月 | 3月 | 計 |
|----|----|----|----|----|----|----|-----|-----|-----|----|----|----|----|
| 件数 | 5 | 3 | 7 | 4 | 4 | 7 | 6 | 3 | 4 | 5 | 5 | 5 | 58 |

(4) 一時保護委託件数

ア 一保護理由

| | 母の出産 | 保護者の病気 | 虐待等 | その他 | 計 |
|----|------|--------|-----|-----|------|
| 人数 | 3 | 1 | 8 | 7 | 19 |
| 日数 | 153 | 3 | 394 | 605 | 1155 |

イ 管轄児童相談所

| | 中央 | 海部 | 知多 | 西三河 | 豊田加茂 | 東三河 | 一宮 | 春日井 | 刈谷 | 名古屋 | | 県外 | 計 |
|----|----|----|-----|-----|------|-----|-----|-----|-----|-----|-----|----|------|
| | | | | | | | | | | 中央 | 西部 | | |
| 人数 | 1 | | 2 | | 1 | 2 | 6 | 3 | 2 | | 2 | | 19 |
| 日数 | 4 | | 163 | | 23 | 120 | 380 | 51 | 304 | | 110 | | 1155 |

17. 薬剤部門

(1) 処方箋枚数・調剤数・延日数

(平成27年度)

| 区分 | | 月別 | | | | | | | | | | | | 年計 |
|-------------|-----|--------|--------|--------|--------|--------|--------|--------|--------|--------|--------|--------|--------|---------|
| | | 4月 | 5月 | 6月 | 7月 | 8月 | 9月 | 10月 | 11月 | 12月 | 1月 | 2月 | 3月 | |
| 処方箋枚数 | 外来 | 39 | 48 | 62 | 79 | 84 | 52 | 44 | 45 | 40 | 36 | 36 | 56 | 621 |
| | 入院 | 649 | 602 | 675 | 574 | 559 | 547 | 578 | 591 | 535 | 540 | 528 | 683 | 7,061 |
| | こばと | 600 | 622 | 615 | 625 | 610 | 684 | 710 | 634 | 770 | 593 | 696 | 656 | 7,815 |
| | 合計 | 1,288 | 1,272 | 1,352 | 1,278 | 1,253 | 1,283 | 1,332 | 1,270 | 1,345 | 1,169 | 1,260 | 1,395 | 15,497 |
| 調剤数 | 外来 | 82 | 111 | 135 | 163 | 173 | 107 | 102 | 103 | 92 | 78 | 75 | 129 | 1,350 |
| | 入院 | 1,463 | 1,364 | 1,524 | 1,373 | 1,338 | 1,201 | 1,343 | 1,349 | 1,170 | 1,292 | 1,263 | 1,535 | 16,215 |
| | こばと | 1,307 | 1,388 | 1,404 | 1,430 | 1,332 | 1,473 | 1,578 | 1,409 | 1,661 | 1,338 | 1,543 | 1,406 | 17,269 |
| | 合計 | 2,852 | 2,863 | 3,063 | 2,966 | 2,843 | 2,781 | 3,023 | 2,861 | 2,923 | 2,708 | 2,881 | 3,070 | 34,834 |
| 延日数 | 外来 | 1,125 | 1,302 | 1,674 | 2,167 | 2,436 | 1,407 | 1,188 | 1,260 | 1,153 | 1,034 | 1,022 | 1,578 | 17,346 |
| | 入院 | 6,383 | 5,952 | 6,436 | 5,350 | 5,615 | 5,163 | 5,568 | 5,491 | 5,314 | 5,353 | 4,927 | 6,673 | 68,225 |
| | こばと | 5,967 | 7,745 | 7,167 | 7,587 | 7,643 | 8,634 | 8,932 | 7,330 | 9,408 | 7,361 | 8,709 | 7,670 | 94,153 |
| | 合計 | 13,475 | 14,999 | 15,277 | 15,104 | 15,694 | 15,204 | 15,688 | 14,081 | 15,875 | 13,748 | 14,658 | 15,921 | 179,724 |
| 院外処方箋枚数 | | 1,500 | 1,269 | 1,440 | 1,451 | 1,401 | 1,403 | 1,386 | 1,423 | 1,444 | 1,335 | 1,417 | 1,588 | 17,057 |
| 院外処方箋発行率(%) | | 97.5 | 96.4 | 95.9 | 94.8 | 94.3 | 96.4 | 96.9 | 96.9 | 97.3 | 97.4 | 97.5 | 96.6 | 96.5 |

(2) 経腸栄養剤

| 月別 | 4月 | 5月 | 6月 | 7月 | 8月 | 9月 | 10月 | 11月 | 12月 | 1月 | 2月 | 3月 | 年計 |
|-----|----|----|----|----|----|----|-----|-----|-----|----|----|----|-----|
| 延日数 | 57 | 68 | 27 | 26 | 45 | 56 | 33 | 33 | 31 | 28 | 20 | 38 | 462 |

(3) 薬剤管理指導業務

| 月別 区分 | 4月 | 5月 | 6月 | 7月 | 8月 | 9月 | 10月 | 11月 | 12月 | 1月 | 2月 | 3月 | 年計 |
|---------------|-----|-----|-----|-----|-----|-----|-----|-----|-----|-----|-----|-----|-------|
| 服薬指導 件数 | 33 | 44 | 55 | 51 | 56 | 35 | 57 | 50 | 50 | 56 | 40 | 57 | 584 |
| 個別払出 注射箋枚数 | 493 | 423 | 457 | 435 | 372 | 364 | 424 | 400 | 406 | 386 | 352 | 463 | 4,975 |

(4) IVH 調製本数

| 月別 | 4月 | 5月 | 6月 | 7月 | 8月 | 9月 | 10月 | 11月 | 12月 | 1月 | 2月 | 3月 | 年計 |
|-----|----|----|----|----|----|----|-----|-----|-----|----|----|----|-----|
| 延日数 | 28 | 35 | 6 | 7 | 0 | 0 | 0 | 0 | 0 | 22 | 6 | 0 | 104 |

(5) 配薬実施件数

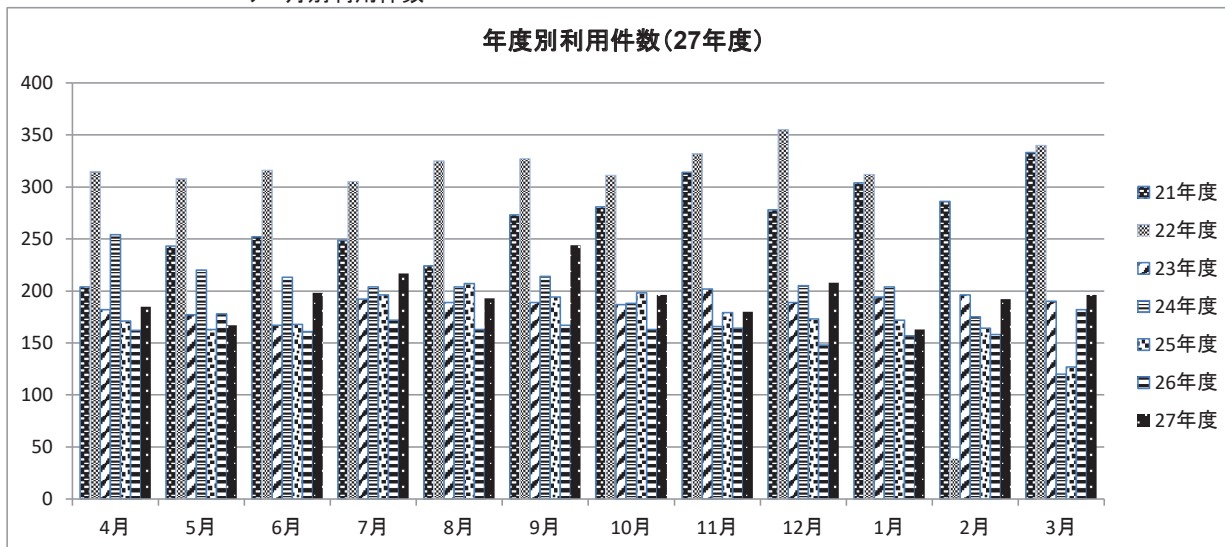
| 月別 | 4月 | 5月 | 6月 | 7月 | 8月 | 9月 | 10月 | 11月 | 12月 | 1月 | 2月 | 3月 | 年計 |
|------|-----|-----|-----|-----|-----|-----|-----|-----|-----|-----|-----|-----|-------|
| 配薬件数 | 667 | 578 | 603 | 634 | 497 | 595 | 611 | 543 | 640 | 523 | 523 | 613 | 7,027 |

(6) 血液成分製剤(使用分)

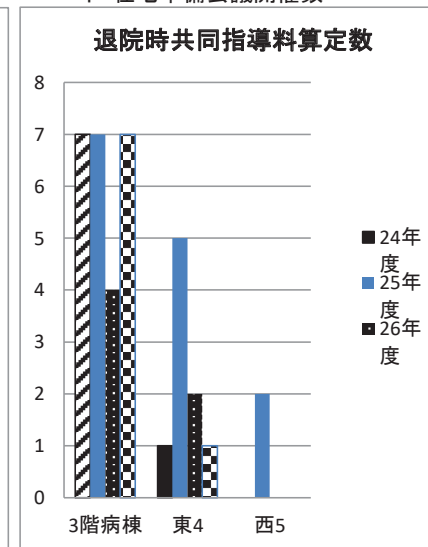
| 区分 | 赤血球液 RBC-LR | 洗浄赤血球 | 新鮮凍結 血漿LR | 濃厚血小板 | その他 | 合計 |
|-----|----------------|-------|--------------|-------|-----|----|
| 単位数 | 10 | 0 | 7 | 0 | 0 | 17 |

18.看護部門
(1)在宅看護相談室

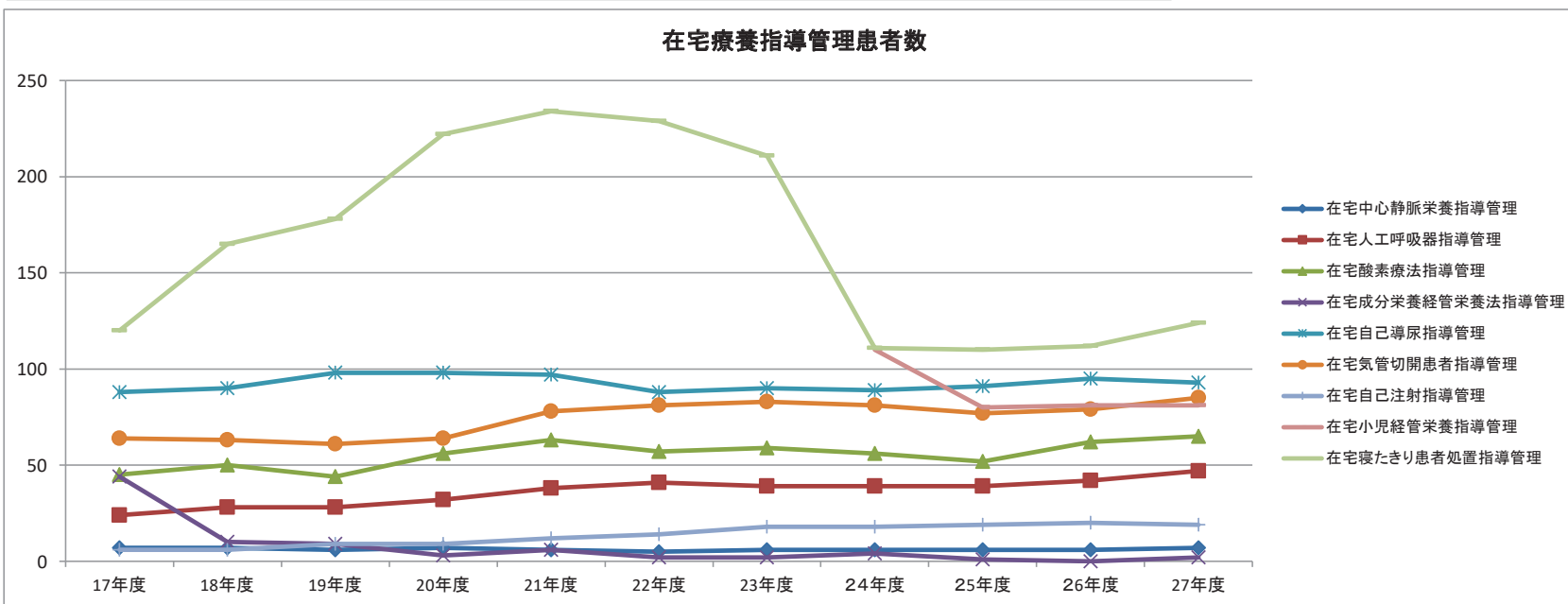
ア 月別利用件数



イ 在宅準備会議開催数



在宅療養指導管理患者数



(2)中央材料使用量等

医療材料・衛生材料 ()内はこばと学園再掲

(平成27年度)

| 分類 | 品名 | 種類 | 数量 | 分類 | 品名 | 種類 | 数量 | |
|------|----------------------------------|---------------------|--------------------|-----------|------------------------|------------|-------------------|---------|
| 器械 | セット器械 | 5 (2) | 66 (9) | 処置器材 | 四角布 | 1 (1) | 152 (23) | |
| | 鑷子類 | 5 (3) | 20,388 (11,194) | | マスク・帽子類 | 1 (1) | 3,678 (1,919) | |
| | 止血鉗子 | 1 (1) | 56 (1) | | ガウン・エプロン・アイシールド | 5 (5) | 12,801 (8,053) | |
| | 剪刀類 | 4 (2) | 475 (39) | | 患者用術衣・帽子 | 7 (4) | 990 (11) | |
| | ボール・ピーカー類 | 1 (1) | 41 (7) | | ディスポメス・舌圧子 | 3 (2) | 2,203 (204) | |
| | 歯科器械 | 9 (0) | 7,023 (0) | | ディスポ膿盆・紙コップ | 0 (0) | 0 (0) | |
| | 眼科器械 | 1 (0) | 210 (0) | | ドレープ類 | 0 (0) | 0 (0) | |
| | 耳鼻科器械 | 1 (0) | 230 (0) | | 処置用手袋 | 7 (4) | 133 (32) | |
| | 舌圧子 | 2 (1) | 77 (23) | | 縫合糸・針類 | 12 (1) | 55 (2) | |
| | その他器械 | 8 (1) | 290 (7) | | ディスポ手袋 | 7 (4) | 631 (26) | |
| 計 | 37 (11) | 28,856 (11,280) | 計 | 43 (22) | 20,643 (10,270) | | | |
| 輸液注射 | ディスポ注射器 | 17 (13) | 129,335 (26,651) | 衛生器材 | ガーゼ | 8 (7) | 10,510 (497) | |
| | ディスポ注射針 | 9 (9) | 15,233 (1,969) | | 歯科用ガーゼ | 2 (0) | 9 (0) | |
| | ・ 静脈留置針・カテーテル類 | 9 (7) | 8,362 (1,452) | | オーゼガーゼ | 2 (2) | 412 (167) | |
| | 輸液・輸血セット類 IVH物品 | 16 (3) | 1,501 (137) | | カニューレガーゼ | 4 (2) | 2,526 (254) | |
| | 延長チューブ・三方活栓 連結管・保護栓・モニタリングキッド | 7 (5) | 4,079 (258) | | 缶入ガーゼ | 0 (0) | 0 (0) | |
| 計 | 58 (37) | 158,510 (30,467) | 未滅菌ガーゼ | 3 (2) | 121 (30) | | | |
| 呼吸器 | 吸引カテーテル | 18 (6) | 231,817 (46,810) | 材料 | 包帯 | 6 (4) | 616 (151) | |
| | シユアグリップコネクティングチューブ | 2 (2) | 5,068 (2,033) | | ストッキネット・オルテックス | 8 (2) | 33 (7) | |
| | 気管内チューブ | 10 (2) | 52 (2) | | 絆創膏・テープ | 27 (17) | 4,373 (1,016) | |
| | 気管カニューレ | 39 (7) | 872 (192) | | カップ入りカット綿 | 1 (0) | 2 (0) | |
| | 酸素マスク・カテーテル類 | 5 (4) | 910 (237) | | カップ入り綿球 | 2 (2) | 16,879 (8,529) | |
| | 人工鼻 | 6 (5) | 21,525 (1,514) | | 綿棒 | 5 (3) | 49 (14) | |
| | その他 | 0 (0) | 0 (0) | | 清浄綿 | 1 (1) | 1,809 (192) | |
| 計 | 80 (26) | 260,244 (50,788) | その他 | 8 (4) | 7,120 (6,179) | | | |
| 栄養 | 胃ろう用カテーテル・ボタン | 29 (22) | 2,520 (549) | 滅菌依類 | 計 | 77 (46) | 44,459 (17,036) | |
| | 経口栄養セット類 | 8 (3) | 10,996 (1,804) | | レスピレーター回路 呼吸器・吸入系器具 | 8 (7) | 5,599 (288) | |
| | 胃・十二指腸カテーテル類 | 19 (11) | 1,458 (261) | | 気管カニューレ類 | 2 (1) | 129 (4) | |
| 計 | 56 (36) | 14,974 (2,614) | その他 | 9 (4) | 1,429 (95) | | | |
| 排泄液 | ディスポネラトロンカテーテル | 12 (6) | 118,673 (11,386) | 合計 | 計 | 19 (12) | 7,157 (387) | |
| | バルンカテーテル | 17 (8) | 171 (29) | | 合計 | 139 (80) | 72,259 (27,693) | |
| | 採尿バッグ、排液バック | 4 (4) | 336 (93) | | 総計 | 中央病院 | 415 | 519,985 |
| | ・ デニスチューブ、ガイドワイヤー | 4 (0) | 8 (0) | | | こばと学園 | 215 | 134,411 |
| | 延長管・バルンコネクター類 | 0 (0) | 0 (0) | | | | | |
| その他 | 1 (0) | 6 (0) | | | | | | |
| 計 | 38 (18) | 119,194 (11,508) | | | | | | |
| その他 | ビニールチューブ類 | 2 (2) | 63 (6) | | | | | |
| | コネクター類 | 5 (5) | 296 (55) | | | | | |
| | その他 | 0 (0) | 0 (0) | | | | | |
| 計 | 7 (7) | 359 (61) | | | | | | |
| 合計 | 276 (135) | 582,137 (106,718) | | | | | | |

20. 病院給食部門

(1) 食事種類別状況

(平成27年度)

| 食糧 区分 月別 | 一般食 | | | | 離食 | 調乳 | | | 濃厚流動食 | 特別食 | | | | | その他 | 総計 |
|----------------|--------|-------|-------|--------|-------|--------|--------|-----|-------|-----|-----|-----|-----|-----|-----|--------|
| | 常食 | 幼児食 | 軟食 | 超軟食 | | 乳児用ミルク | 特殊ミルク | | | 肥満食 | 糖尿食 | 腎臓食 | 肝臓食 | 低残渣 | | |
| | 常食 | 幼児食 | 軟食 | 超軟食 | | | 大豆調整粉乳 | その他 | | | | | | | | |
| | 後期 | 前期 | 菜 | ミキサー菜食 | | | | | | | | | | | | |
| H27.4月 | 1507 | 253 | 278 | 377 | 71 | 310 | 0 | 89 | 28 | 44 | 65 | 0 | 0 | 0 | 1 | 3,023 |
| 5月 | 1536 | 387 | 258 | 302 | 88 | 316 | 18 | 85 | 80 | 125 | 58 | 0 | 0 | 0 | 1 | 3,254 |
| 6月 | 1343 | 382 | 225 | 340 | 86 | 238 | 0 | 90 | 148 | 144 | 97 | 0 | 0 | 0 | 1 | 3,094 |
| 7月 | 1384 | 231 | 111 | 458 | 107 | 285 | 0 | 88 | 99 | 79 | 130 | 50 | 0 | 0 | 1 | 3,023 |
| 8月 | 1581 | 268 | 105 | 523 | 206 | 285 | 0 | 81 | 152 | 55 | 75 | 55 | 0 | 0 | 3 | 3,389 |
| 9月 | 1436 | 202 | 76 | 388 | 272 | 218 | 0 | 79 | 89 | 21 | 76 | 0 | 0 | 0 | 5 | 2,862 |
| 10月 | 1497 | 127 | 71 | 441 | 268 | 337 | 18 | 78 | 81 | 106 | 60 | 0 | 0 | 0 | 11 | 3,095 |
| 11月 | 1238 | 141 | 18 | 438 | 254 | 118 | 0 | 70 | 202 | 135 | 64 | 0 | 0 | 0 | 26 | 2,704 |
| 12月 | 1319 | 199 | 46 | 398 | 190 | 144 | 0 | 69 | 168 | 154 | 0 | 47 | 0 | 0 | 27 | 2,761 |
| H27.1月 | 1442 | 202 | 178 | 407 | 189 | 112 | 0 | 82 | 46 | 43 | 46 | 61 | 0 | 3 | 13 | 2,824 |
| 2月 | 1255 | 231 | 58 | 406 | 200 | 159 | 0 | 0 | 79 | 30 | 159 | 0 | 0 | 6 | 6 | 2,589 |
| 3月 | 1297 | 351 | 28 | 327 | 156 | 199 | 0 | 81 | 68 | 21 | 127 | 3 | 0 | 0 | 19 | 2,677 |
| 計 | 16,835 | 2,974 | 1,452 | 4,805 | 2,087 | 2,721 | 36 | 892 | 1,240 | 957 | 957 | 216 | 0 | 9 | 114 | 35,295 |

(注) 単位:食

(2) 1人1日平均栄養摂取量〔常食(中)〕

(平成27年度)

| エネルギー kcal | 蛋白質 g | 脂質 g | カルシウム mg | 鉄 mg | レチノール当量RE μg | V.B1 mg | V.B2 mg | V.C mg |
|---------------|----------|---------|-------------|---------|-----------------|------------|------------|-----------|
| 1,695 | 58.8 | 42.2 | 577 | 7.0 | 819 | 0.77 | 1.04 | 120 |

(3) 栄養相談(平成27年度)

| 月別 | 件数 |
|--------|----|
| H27.4月 | 1 |
| 5月 | 2 |
| 6月 | 0 |
| 7月 | 1 |
| 8月 | 3 |
| 9月 | 2 |
| 10月 | 1 |
| 11月 | 1 |
| 12月 | 3 |
| H28.1月 | 2 |
| 2月 | 3 |
| 3月 | 4 |
| 計 | 23 |